



ԵՌԱՄՍՅԱԿԱՅԻՆ ՀԱՇՎԵՏՎՈՒԹՅՈՒՆ  
Հունվար-Մարտ 2011թ.

## ՑՈՒՑԱՆԻՇՆԵՐ





ԵՌԱՄՍՅԱԿԱՅԻՆ ՀԱՇՎԵՏՎՈՒԹՅՈՒՆ  
Հունվար-Մարտ 2011թ.



Ըստ պայմանաթի, Կառավարիչը պարտավոր էր վերահսկել 25 ցուցանիշ, /որոնցից 3 չեն կիրառվում/ մասնաճյուղերում և Ընկերության տարածքում: Տվյալ ցուցանիշները հնարավորություն են տալիս բարելավել ՀԶԿԸ գործունեությունը:

**ԿԱՏԱՐՈՂԱԿԱՆ ՑՈՒՑԱՆԻՇՆԵՐ – ԱՂՅՈՒՍԱԿ 24 (ՑՈՒՑԱՆԻՇՆԵՐ 1-25)**

N	ՑՈՒՑԱՆԻՇՆԵՐ	Միավոր	Բազային տարի	2005 թ. միջինը	2006 թ. միջինը	2007 թ. միջինը	2008 թ. միջինը	2009 թ. միջինը	2010 թ. միջինը	2011 թ. I եռամսյակ
1	2	3	4	5	6	7	8	9	10	
1	Ջրամատակարարման միջին տևողությունը օրվա ընթացքում	ժամ/օր	6,04	7,39	9,62	10,98	12,10	13,0	13,6	14,13
2	Ջրաչափ ունեցող բաժանորդների տոկոսը	%	40,2	53,6	57,3	62,5	64,6	73,9	77,2	77,6
3	Ջրի որակի համապատասխանությունը հիգիենիկ ստանդարտներին	%	93,8	93,8	93,9	96,2	96,6	98,6	98,2	98,8
4	Ընկերության աշխատանքի արդյունավետությունը	%	194,9	176,4	138,8	133,8	133,7	106,6	102,4	113,3
5	Նվազագույն ջրամատակարարման ժամերով սպասարկվող բնակավայրերի տոկոսը	%	68,1	74,1	80,1	83,9	85,6	80,7	88,6	90,1
6	Անհատական կամ ընդհանուր ջրաչափ ունեցող բազմաբնակարան շենքերի տոկոսը	%	38,6	56,3	61,6	67,5	70,6	76,8	79,9	80,4





ԵՌԱՄՍՅԱԿԱՅԻՆ ՀԱՇՎԵՏՎՈՒԹՅՈՒՆ  
Հունվար-Մարտ 2011 թ.

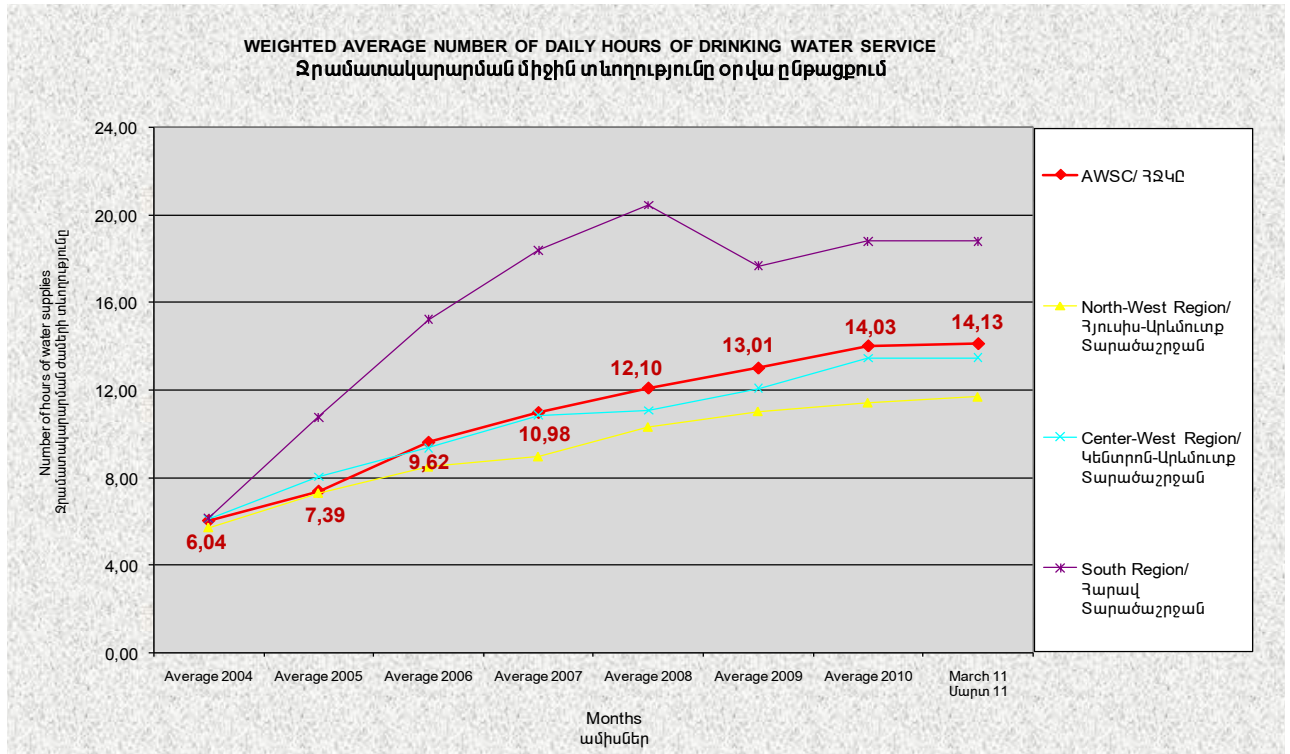
N	ՑՈՒՑԱՆԻՇՆԵՐ	Միավոր	Բազային տարի	2005 թ. միջինը	2006 թ. միջինը	2007 թ. միջինը	2008 թ. միջինը	2009 թ. միջինը	2010 թ. միջինը	2011 թ. I եռամսյակ
1	2	3	4	5	6	7	8	9	10	
17	Ջրաչափ ունեցող բաժանորդների կողմից սպառված ջրի ծավալի տոկոսը` արտադրված ջրի ընդհանուր ծավալի համեմատ	%	6,8	6,4	7,8	8,1	8,5	9,4	11,6	13,0
18	Ինքնահոս համակարգ ունեցող մասնաճյուղերի աշխատանքի արդյունավետության տոկոսը	%	89,7	121,0	97,5	94,5	85,2	65,9	58,0	62,7
19	Պոմպակայաններով կամ մաքրման կայաններով աշխատող մասնաճյուղերի աշխատանքի արդյունավետության տոկոսը	%	223,3	196,8	155,2	148,9	147,2	115,5	105,0	114,4
20	Պոմպակայանների և մաքրման կայանների ծախսած էլեկտրաէներգիայի արժեքի տոկոսը Ընկերության ընդհանուր հավաքագրման նկատմամբ	%	72,6	63,1	42,6	39,7	39,2	30,8	25,7	27,8
21	Տարվա մեջ ըստ մեկ բնակչի քլորի արդյունավետ օգտագործումը	%								
22	1 000 բաժանորդին բաժին ընկնող աշխատողների քանակը	միավոր	9,45	8,34	7,15	6,87	6,85	6,9	6,3	6,4
23	Անձնակազմի պահպանման ընդհանուր ծախսի տոկոսը հավաքագրման նկատմամբ	%	70,2	68,9	61,9	61,4	62,2	51,1	49,4	55,5
24	Էլեկտրաէներգիայի տեսակարար սպառումը	Կվտժ/ խ.մ	0,43	0,38	0,31	0,30	0,29	0,25	0,23	0,25
25	Ախտահանվող ջրի %	%	60,9	67,8	80,0	90,3	91,2	82,6	78,8	69,7

Ծանոթություն \* Կատարողական ցուցանիշների վերաբերյալ ամբողջ տեղեկատվությունը ներկայացված է տվյալ հաշվետվությանը կից` CD –ով:

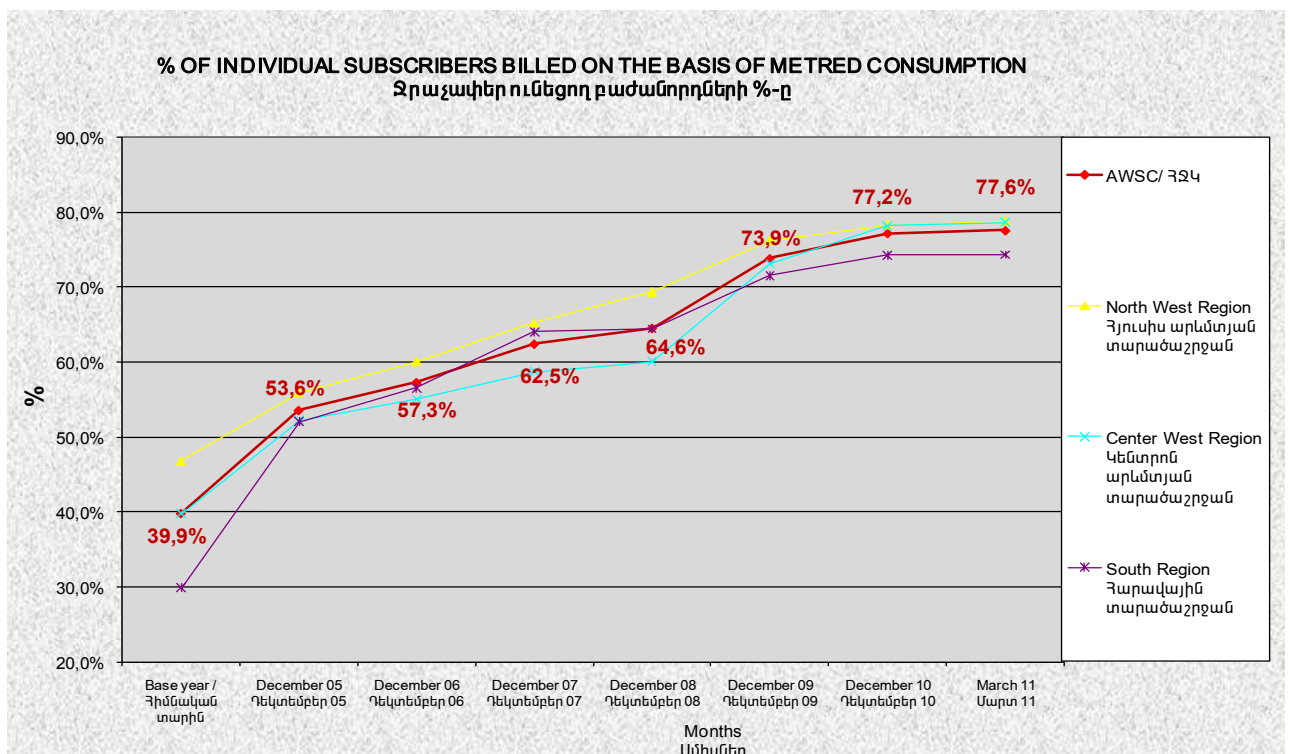


ԵՌԱՄՍՅԱԿԱՅԻՆ ՀԱՇՎԵՏՎՈՒԹՅՈՒՆ  
Հունվար-Մարտ 2011թ.

**ՑՈՒՑԱՆԻՇ 1**



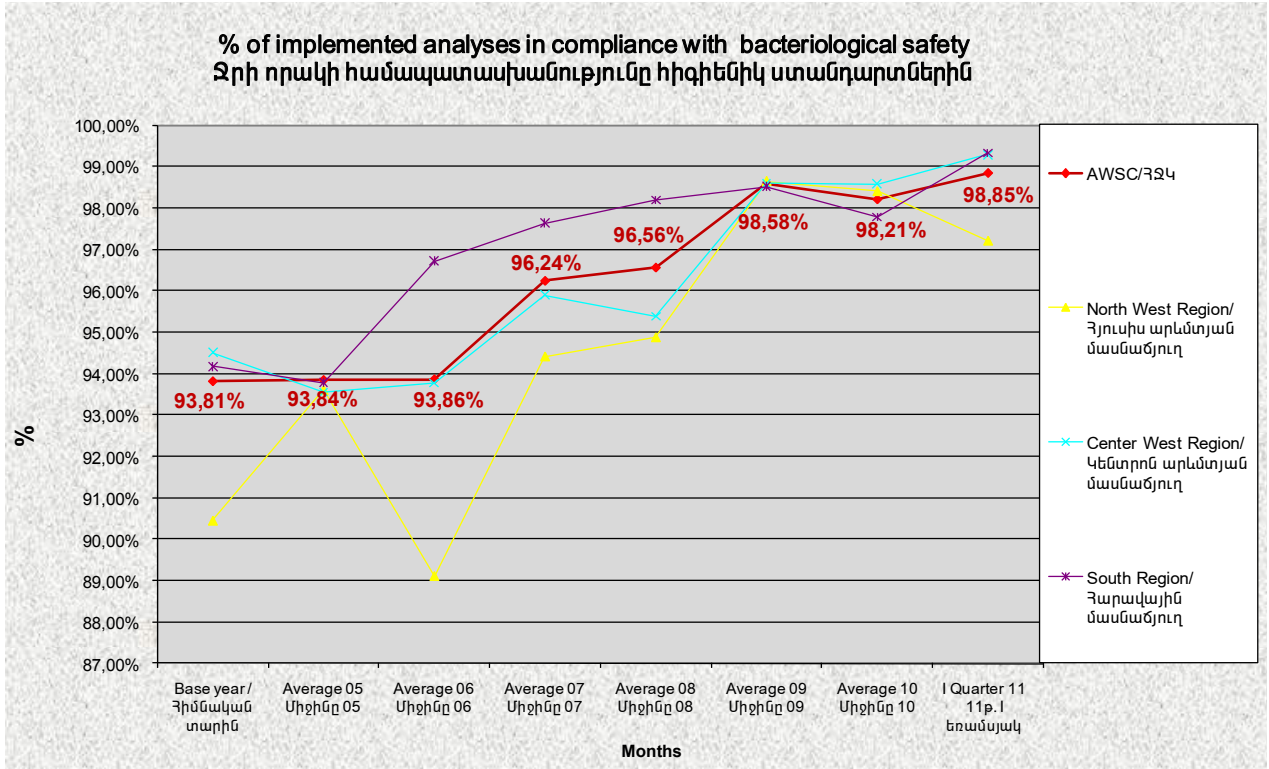
**ՑՈՒՑԱՆԻՇ 2**



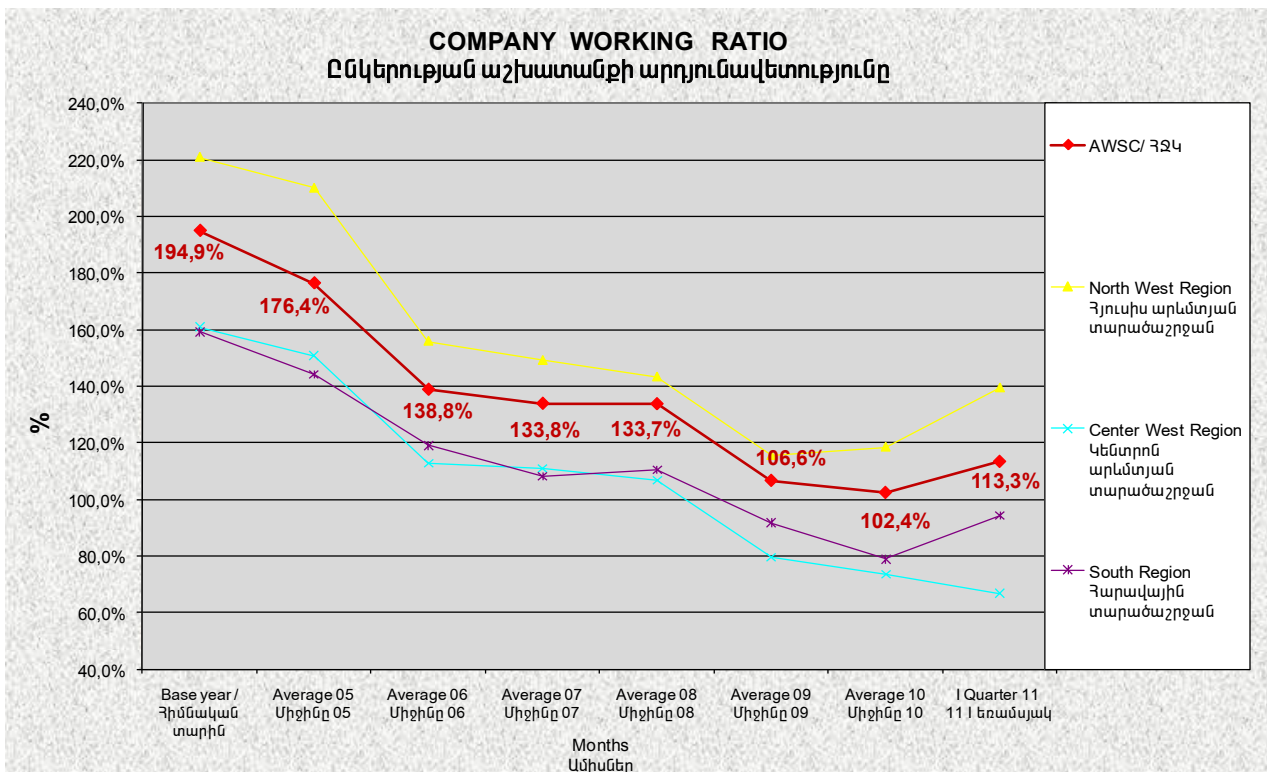


ԵՌԱՄՍՅԱԿԱՅԻՆ ՀԱՇՎԵՏՎՈՒԹՅՈՒՆ  
Հունվար-Մարտ 2011թ.

**ՑՈՒՑԱՆԻՇ 3**



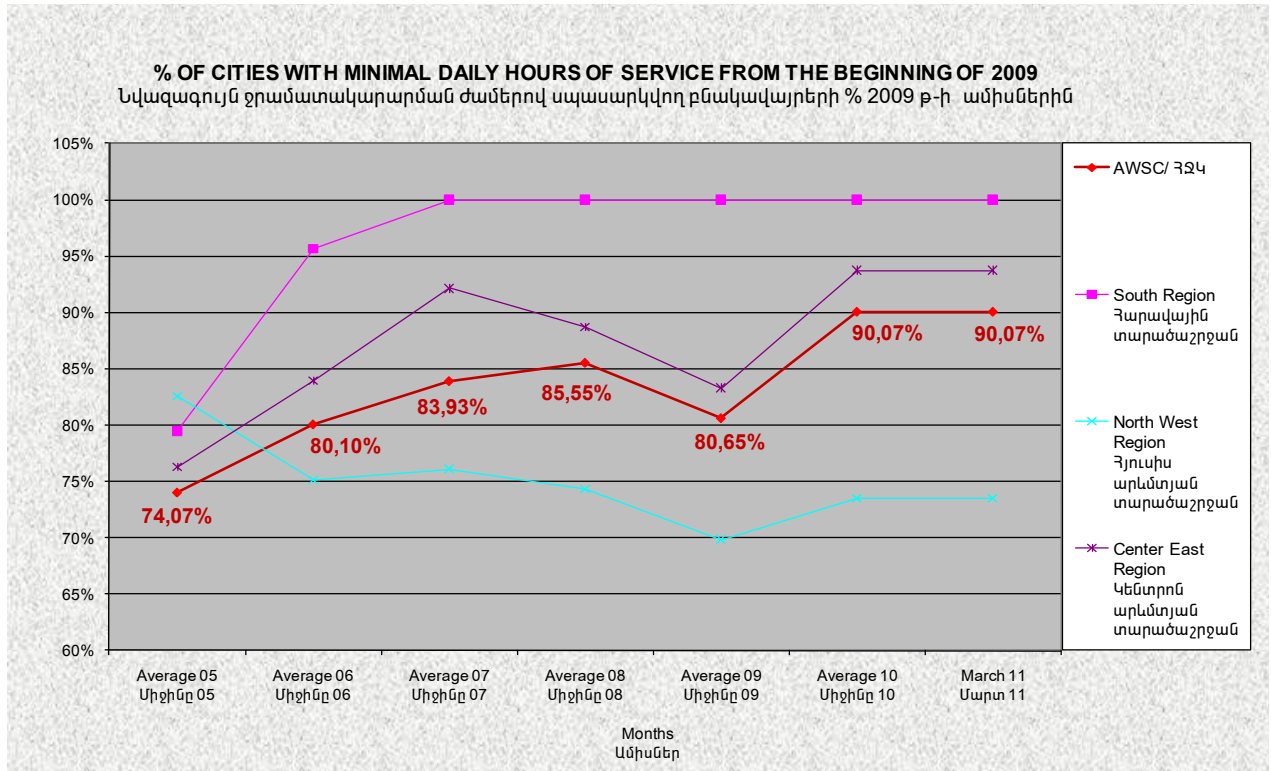
**ՑՈՒՑԱՆԻՇ 4**



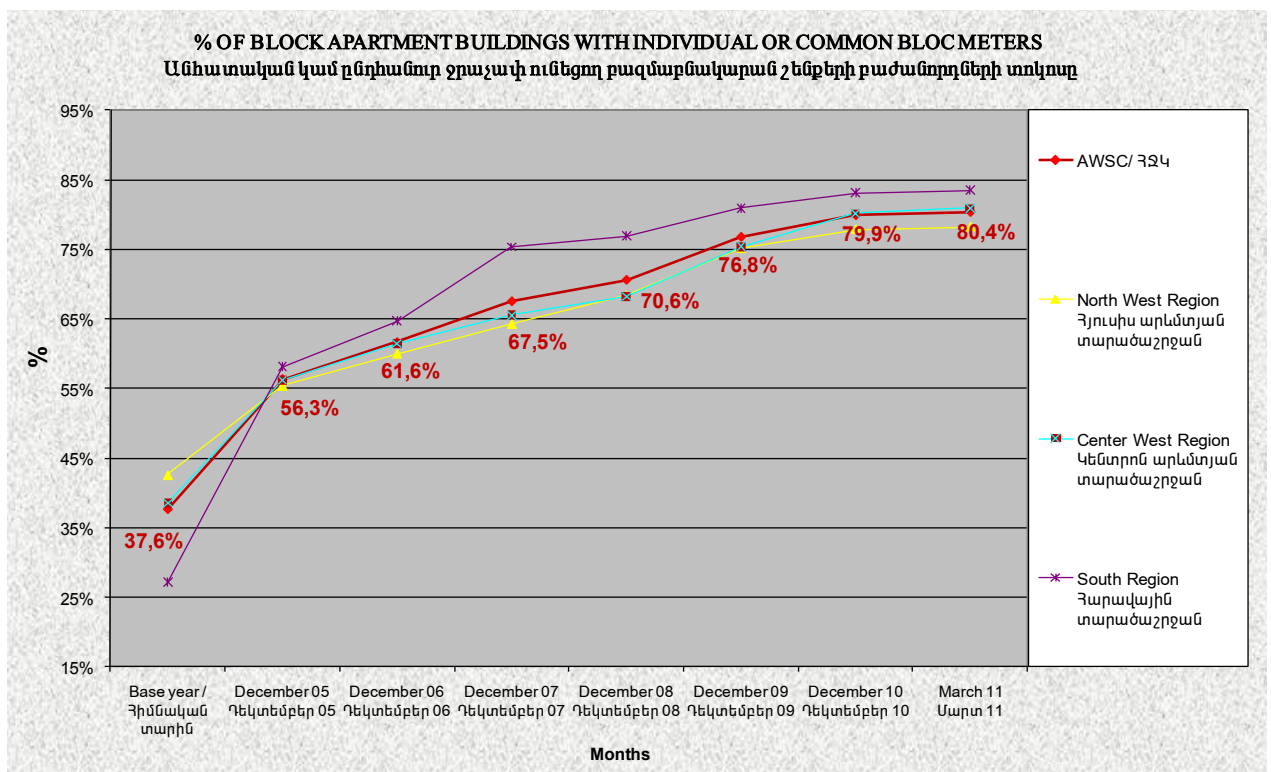


ԵՌԱՄՍՅԱԿԱՅԻՆ ՀԱՇՎԵՏՎՈՒԹՅՈՒՆ  
Հունվար-Մարտ 2011թ.

**ՑՈՒՑԱՆԻՇ 5**



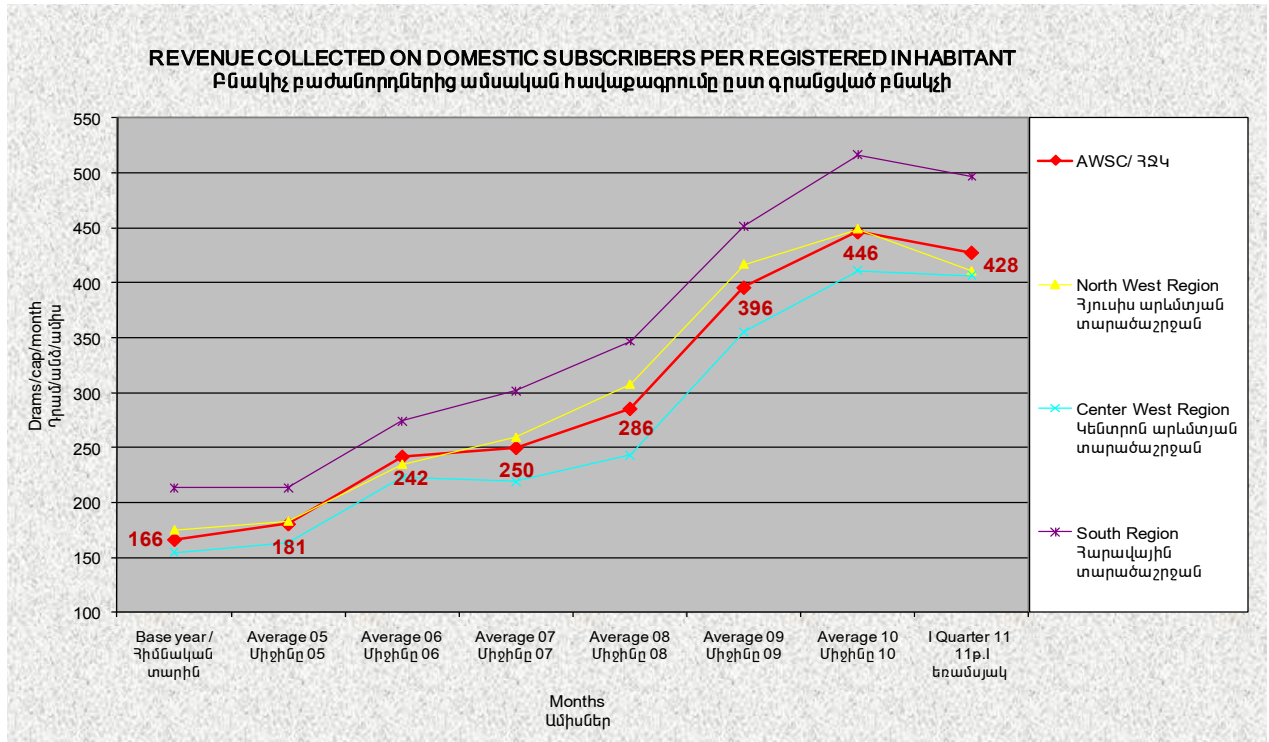
**ՑՈՒՑԱՆԻՇ 6**



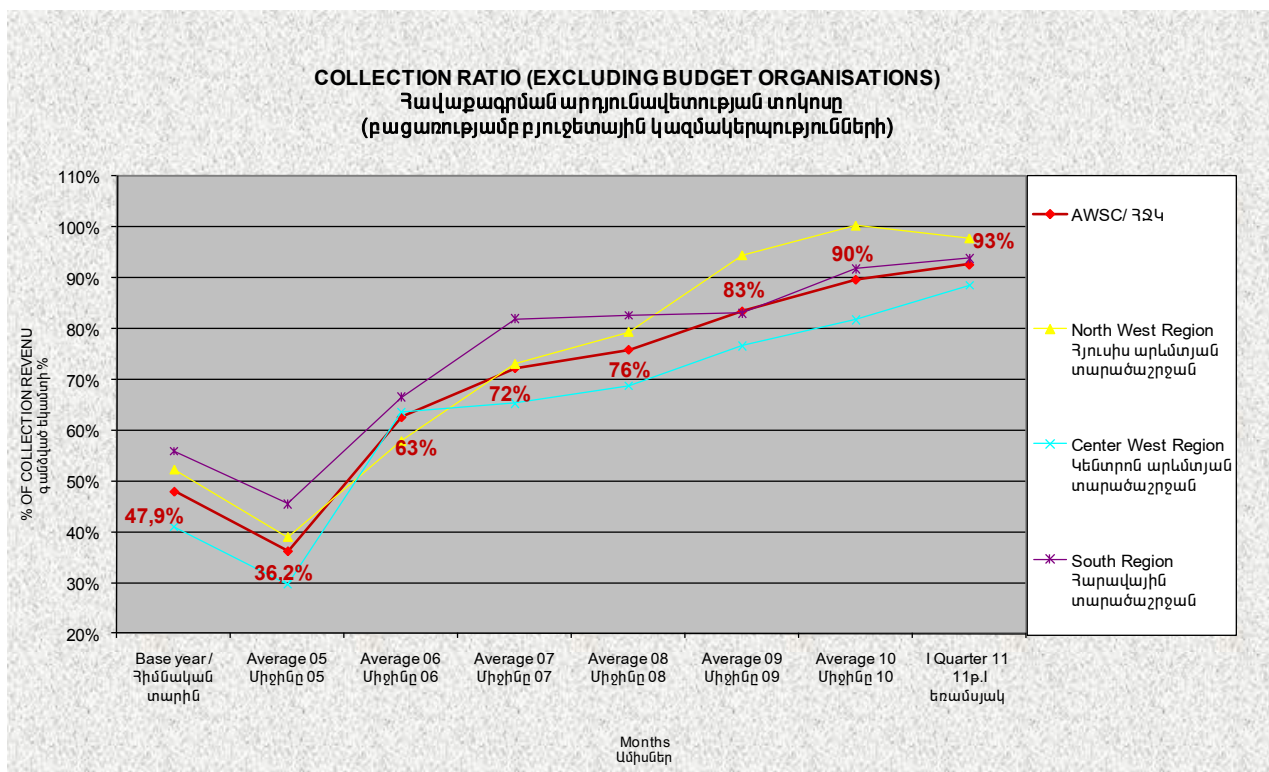


ԵՌԱՄՍՅԱԿԱՅԻՆ ՀԱՇՎԵՏՎՈՒԹՅՈՒՆ  
Հունվար-Մարտ 2011թ.

**ՑՈՒՑԱՆԻՇ 8**



**ՑՈՒՑԱՆԻՇ 9**

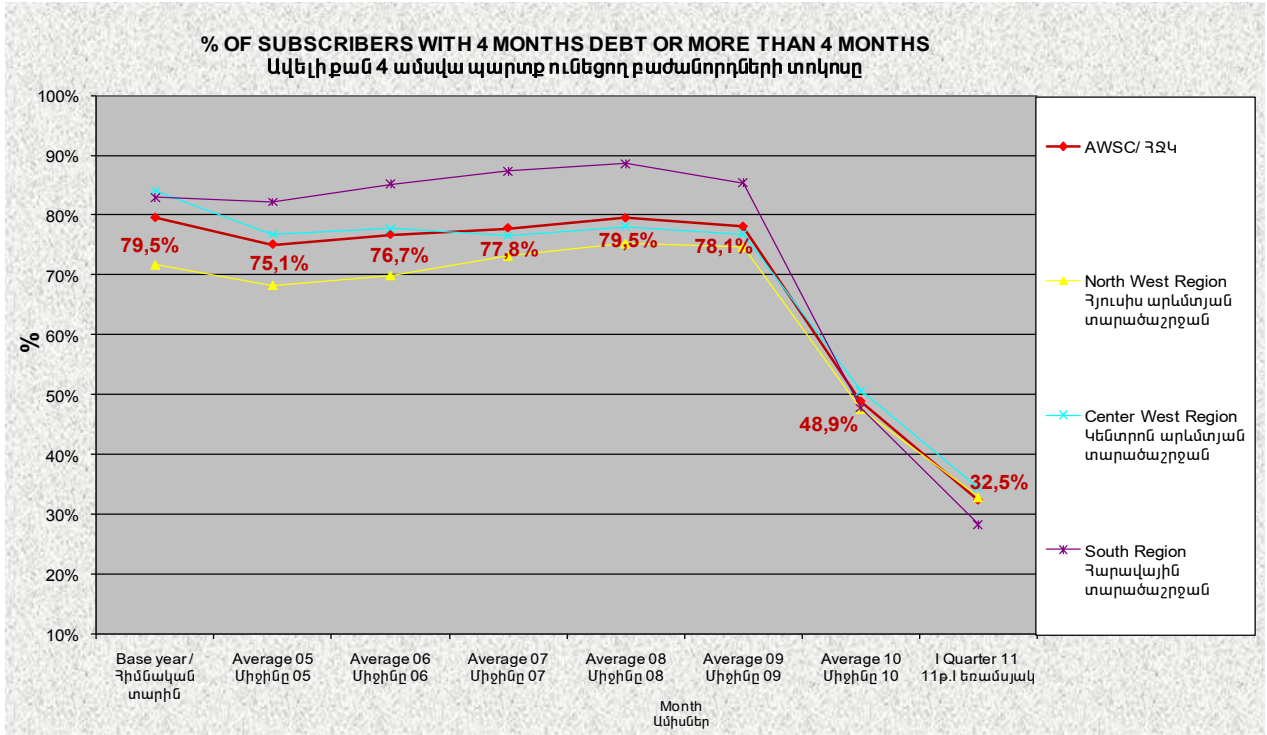




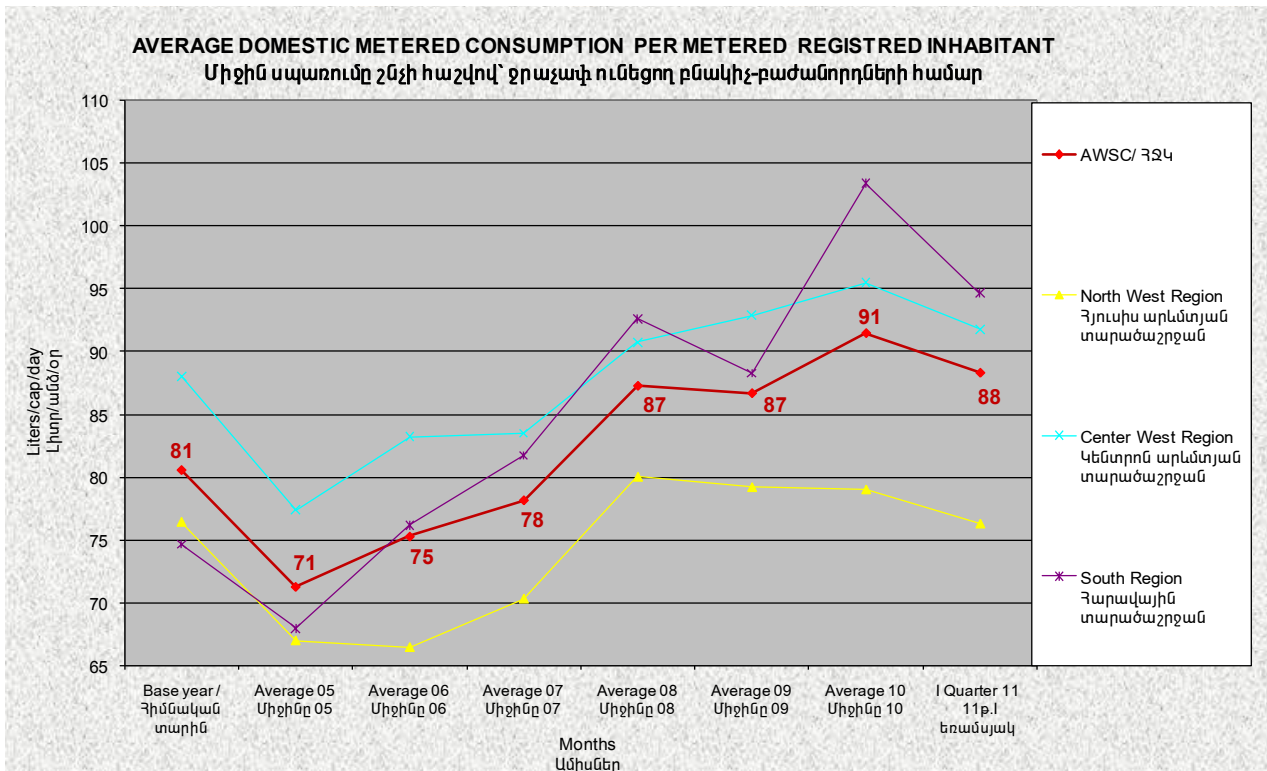


ԵՌԱՄՍՅԱԿԱՅԻՆ ՀԱՇՎԵՏՎՈՒԹՅՈՒՆ  
Հունվար-Մարտ 2011թ.

**ՑՈՒՑԱՆԻՇ 10**



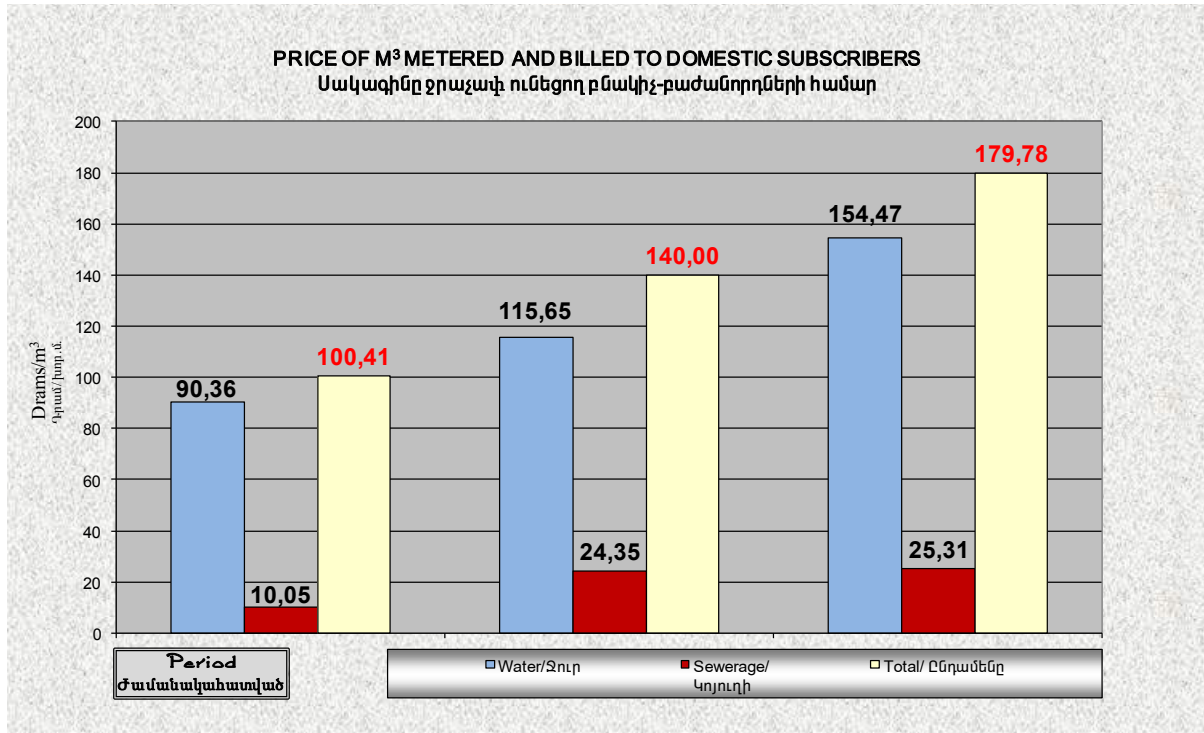
**ՑՈՒՑԱՆԻՇ 11**



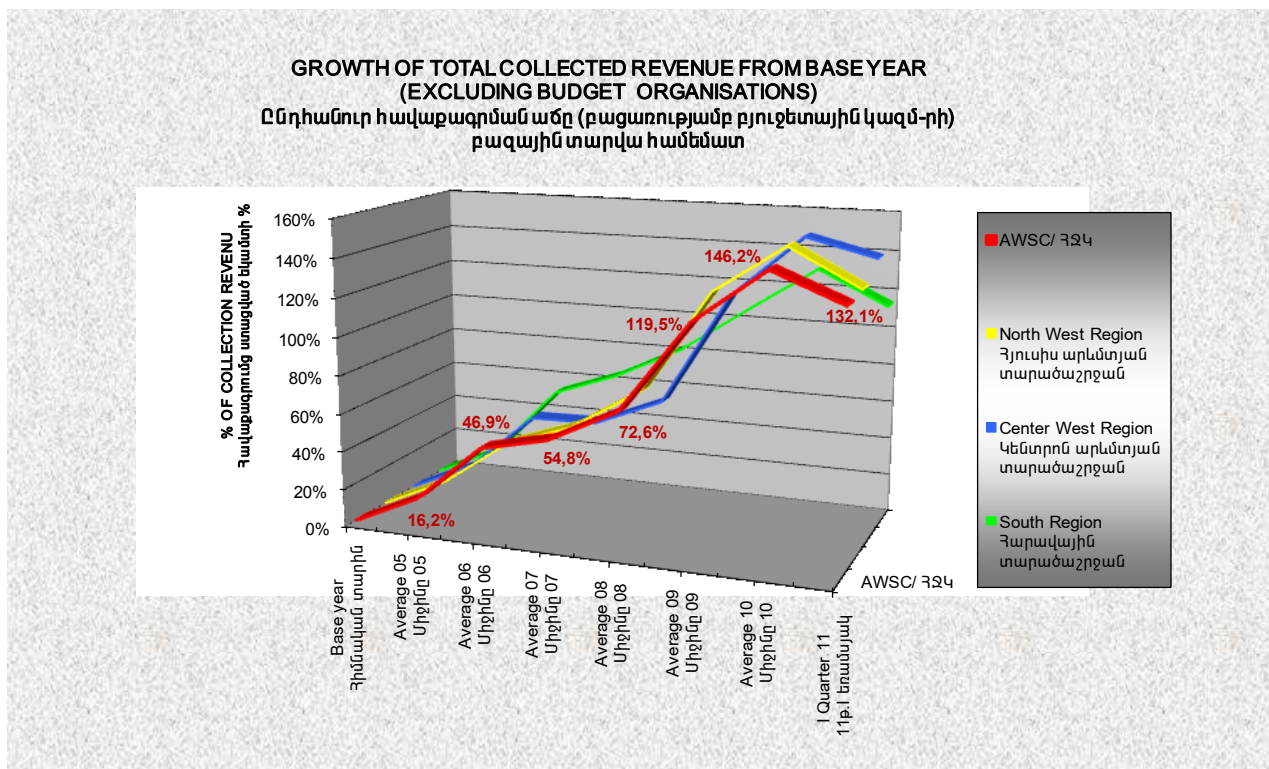


ԵՌԱՄՍՅԱԿԱՅԻՆ ՀԱՇՎԵՏՎՈՒԹՅՈՒՆ  
Հունվար-Մարտ 2011թ.

**ՑՈՒՑԱՆԻՇ 12**



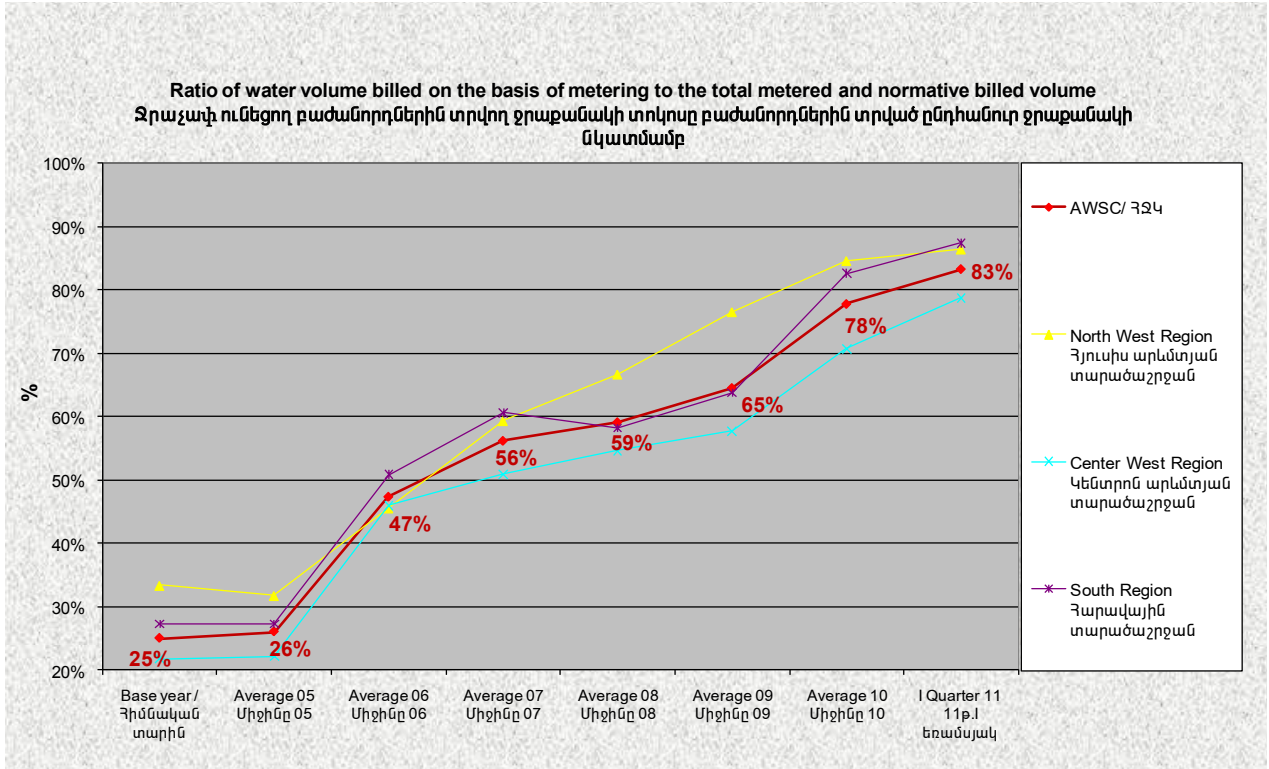
**ՑՈՒՑԱՆԻՇ 13**



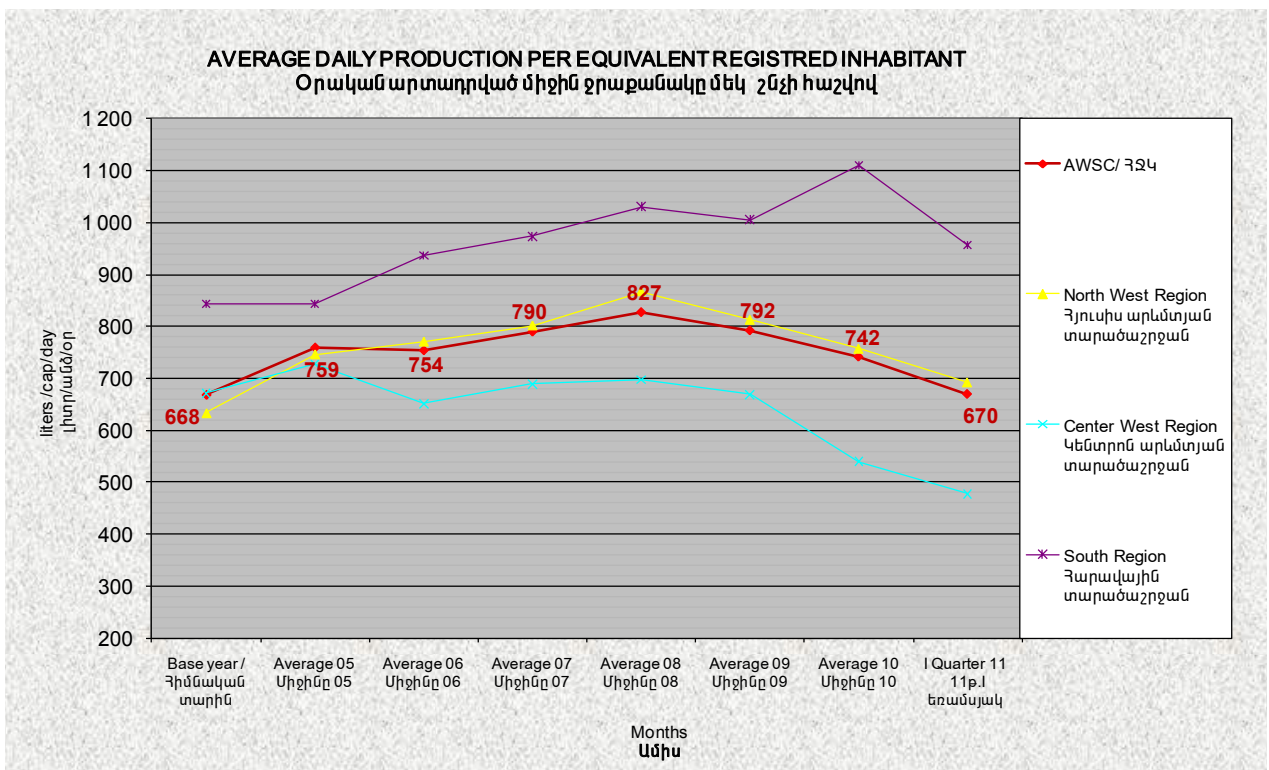


ԵՌԱՄՍՅԱԿԱՅԻՆ ՀԱՇՎԵՏՎՈՒԹՅՈՒՆ  
Հունվար-Մարտ 2011թ.

**ՑՈՒՑԱՆԻՇ 14**



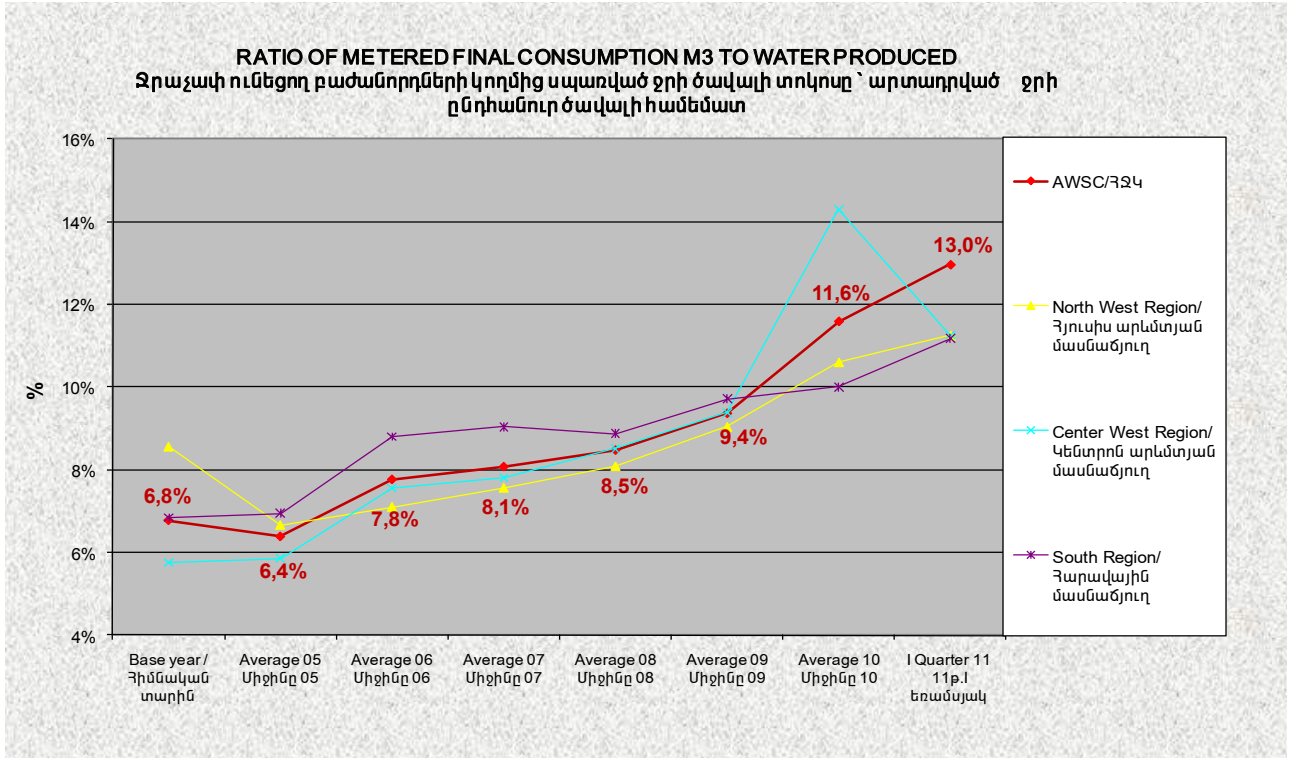
**ՑՈՒՑԱՆԻՇ 15**



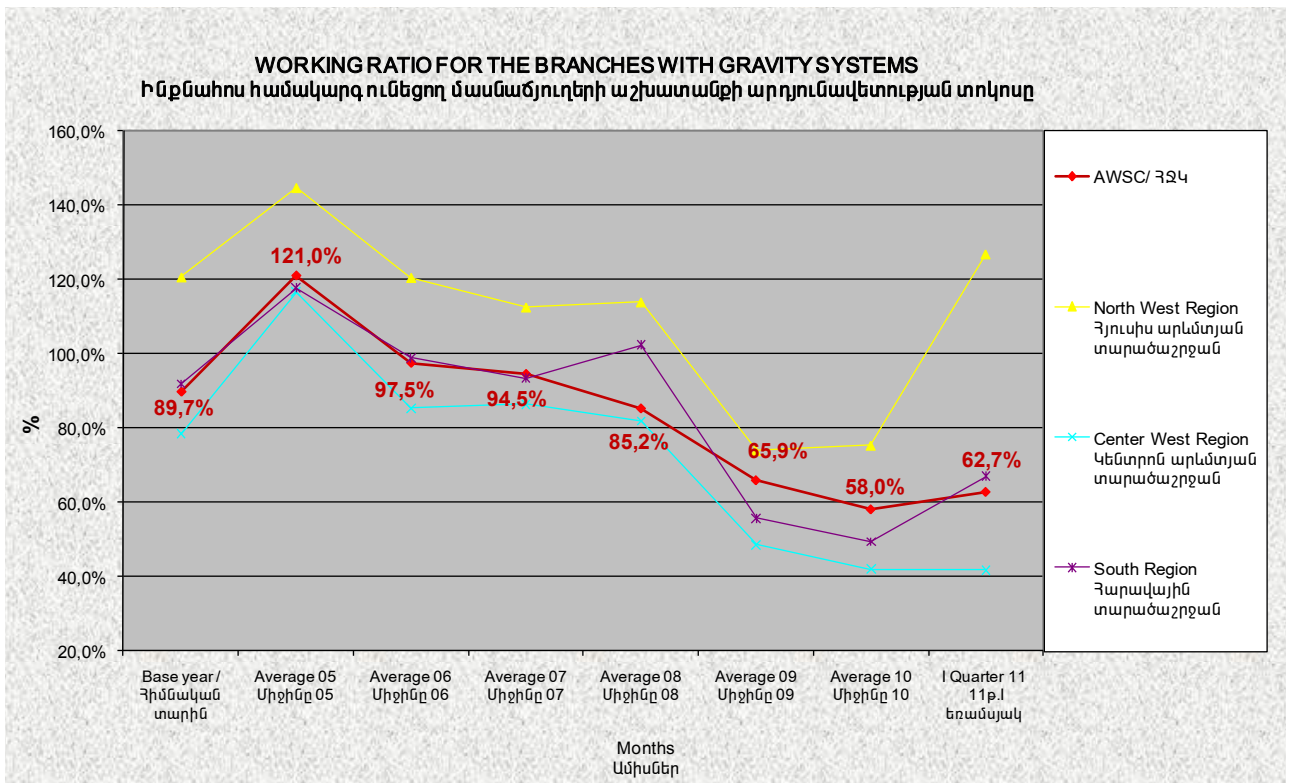


ԵՌԱՄՍՅԱԿԱՅԻՆ ՀԱՇՎԵՏՎՈՒԹՅՈՒՆ  
Հունվար-Մարտ 2011թ.

**ՑՈՒՑԱՆԻՇ 17**



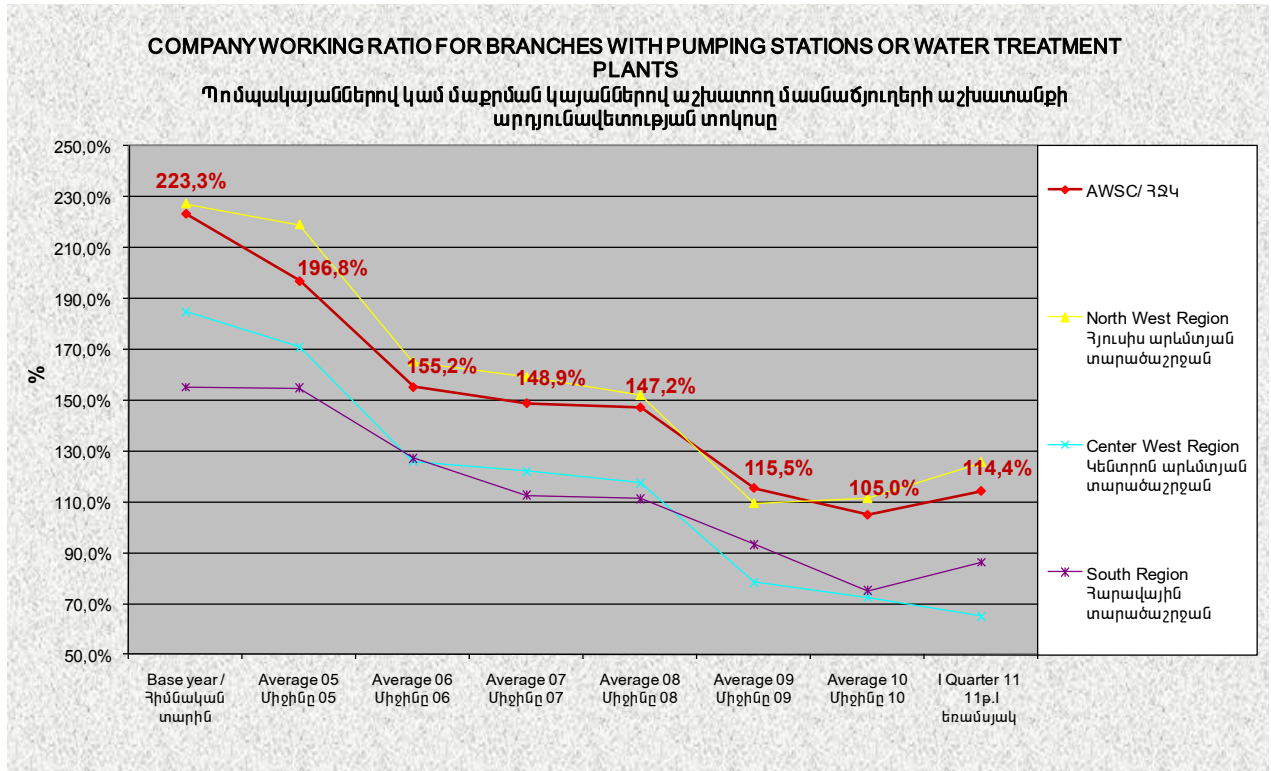
**ՑՈՒՑԱՆԻՇ 18**



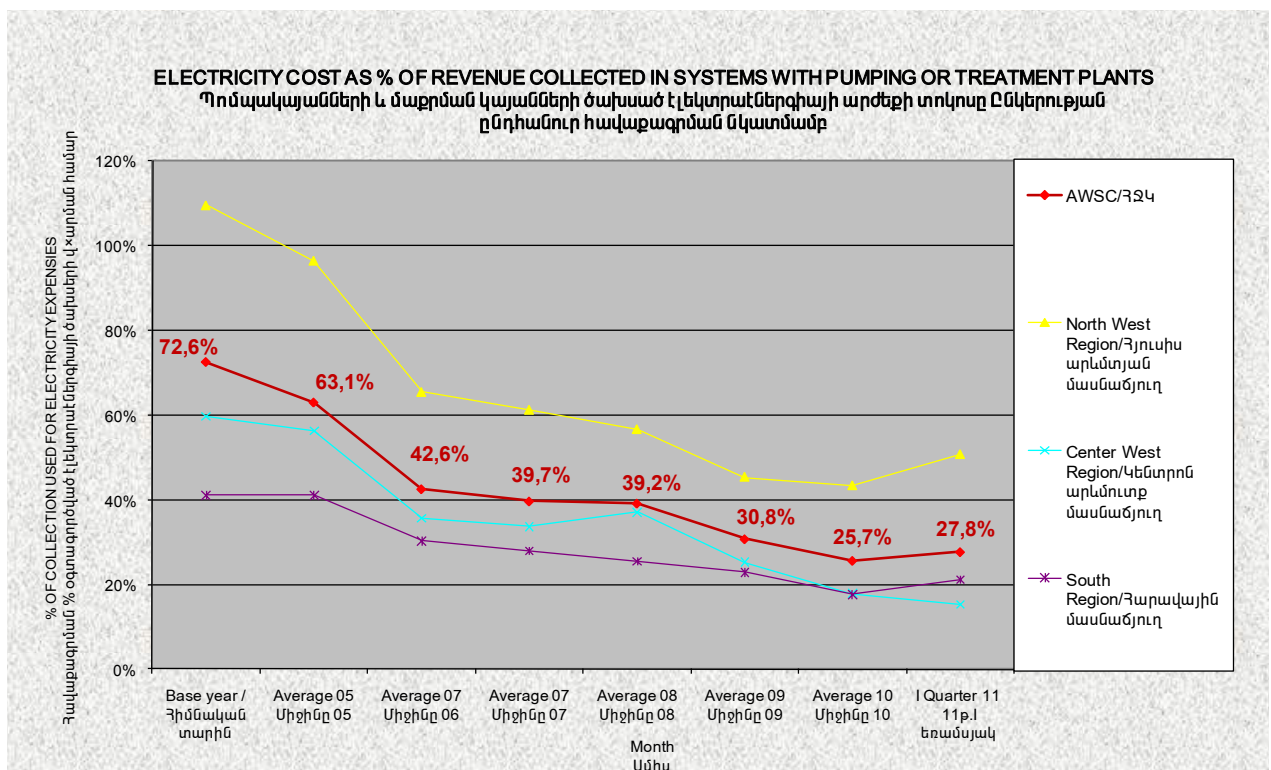


ԵՌԱՄՍՅԱԿԱՅԻՆ ՀԱՇՎԵՏՎՈՒԹՅՈՒՆ  
Հունվար-Մարտ 2011թ.

**ՑՈՒՑԱՆԻՇ 19**



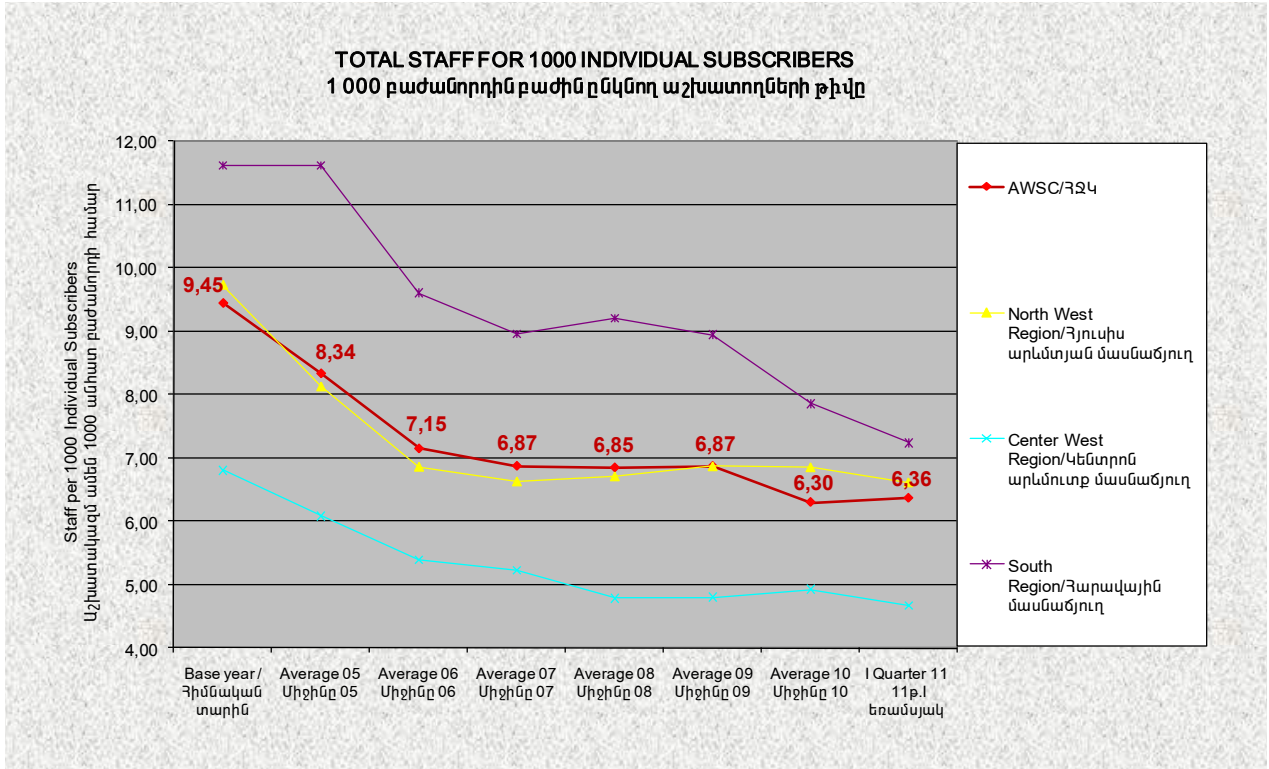
**ՑՈՒՑԱՆԻՇ 20**



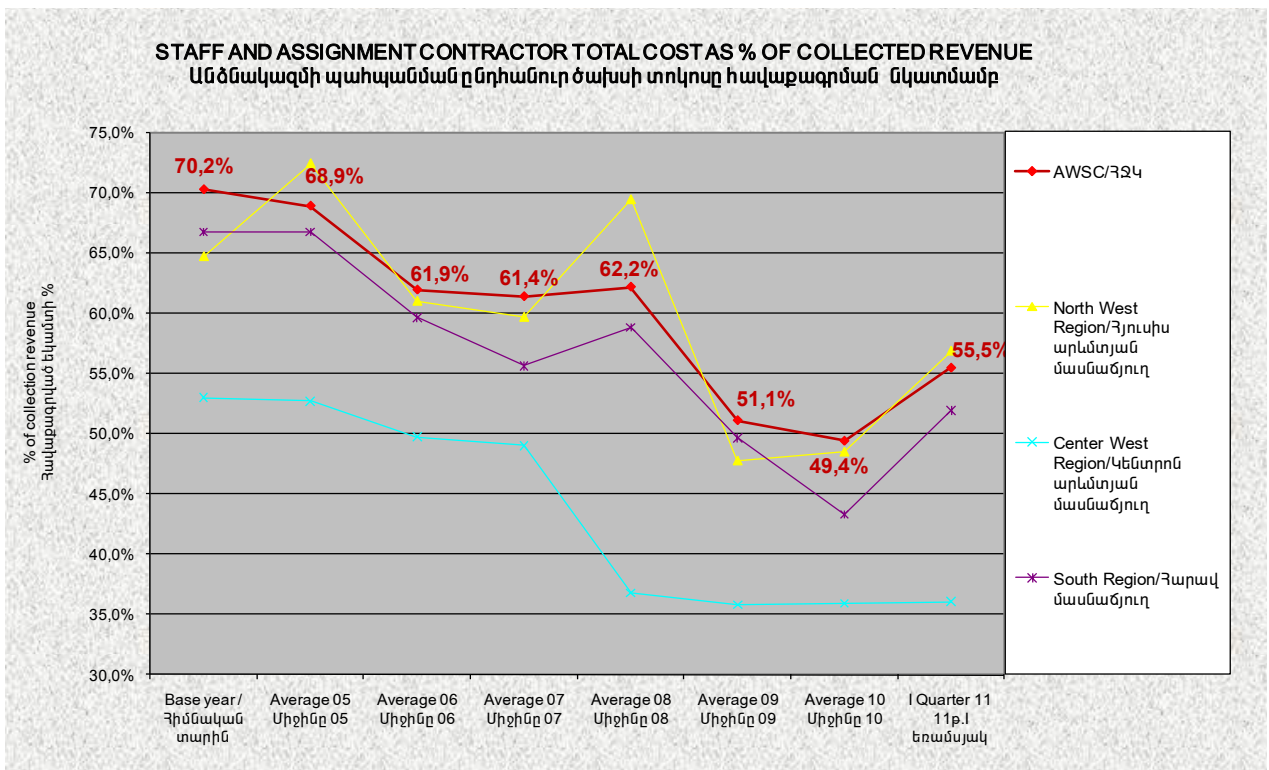


ԵՌԱՄՍՅԱԿԱՅԻՆ ՀԱՇՎԵՏՎՈՒԹՅՈՒՆ  
Հունվար-Մարտ 2011թ.

**ՑՈՒՑԱՆԻՇ 22**



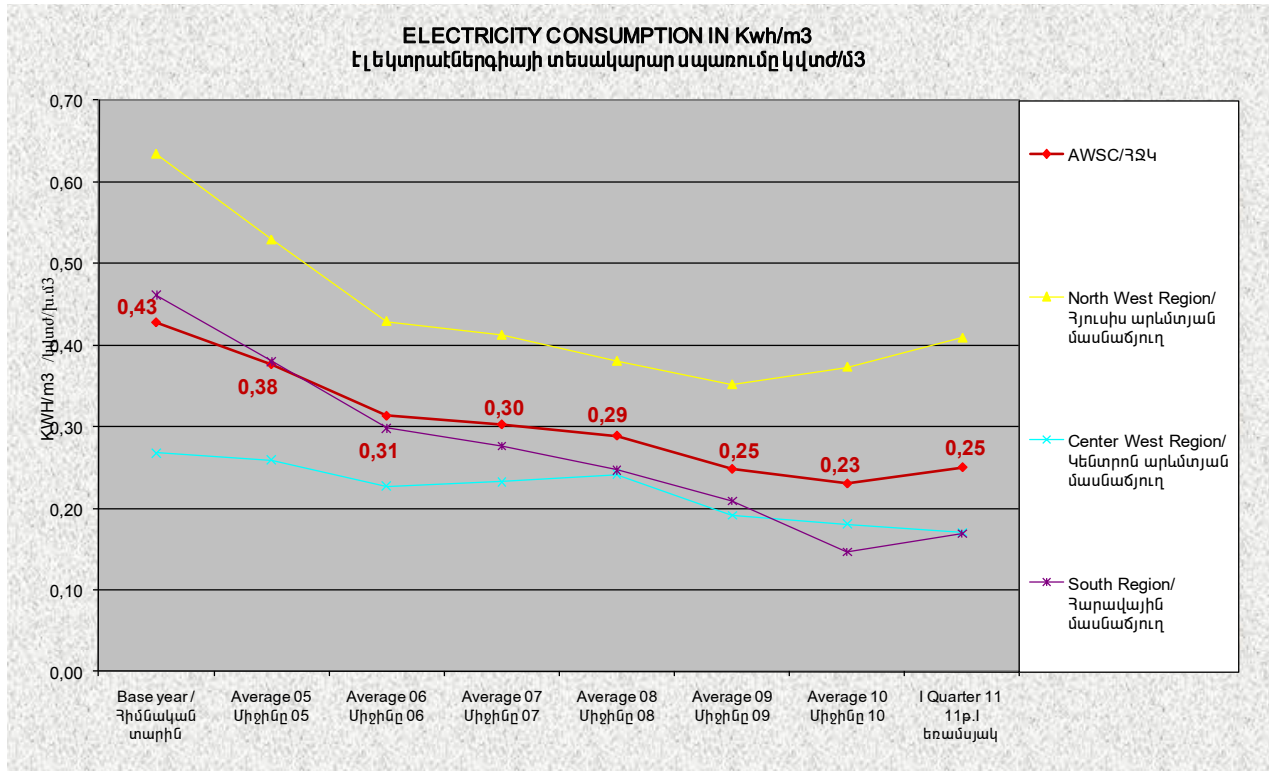
**ՑՈՒՑԱՆԻՇ 23**





ԵՌԱՄՍՅԱԿԱՅԻՆ ՀԱՇՎԵՏՎՈՒԹՅՈՒՆ  
Հունվար-Մարտ 2011թ.

**ՑՈՒՑԱՆԻՇ 24**



**ՑՈՒՑԱՆԻՇ 25**

