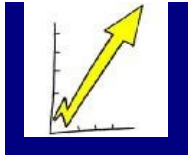


ՑՈՒՑԱՆԻՇՆԵՐ





Ըստ պայմանագրի, Կառավարիչը պարտավոր էր վերահսկել 25 ցուցանիշ, /որոնցից 3 չեն կիրառվում/ մասնաճյուղերում և Ընկերության տարածքում: Տվյալ ցուցանիշները հնարավորություն են տալիս բարելավել ՀԶԿԸ գործունեությունը:

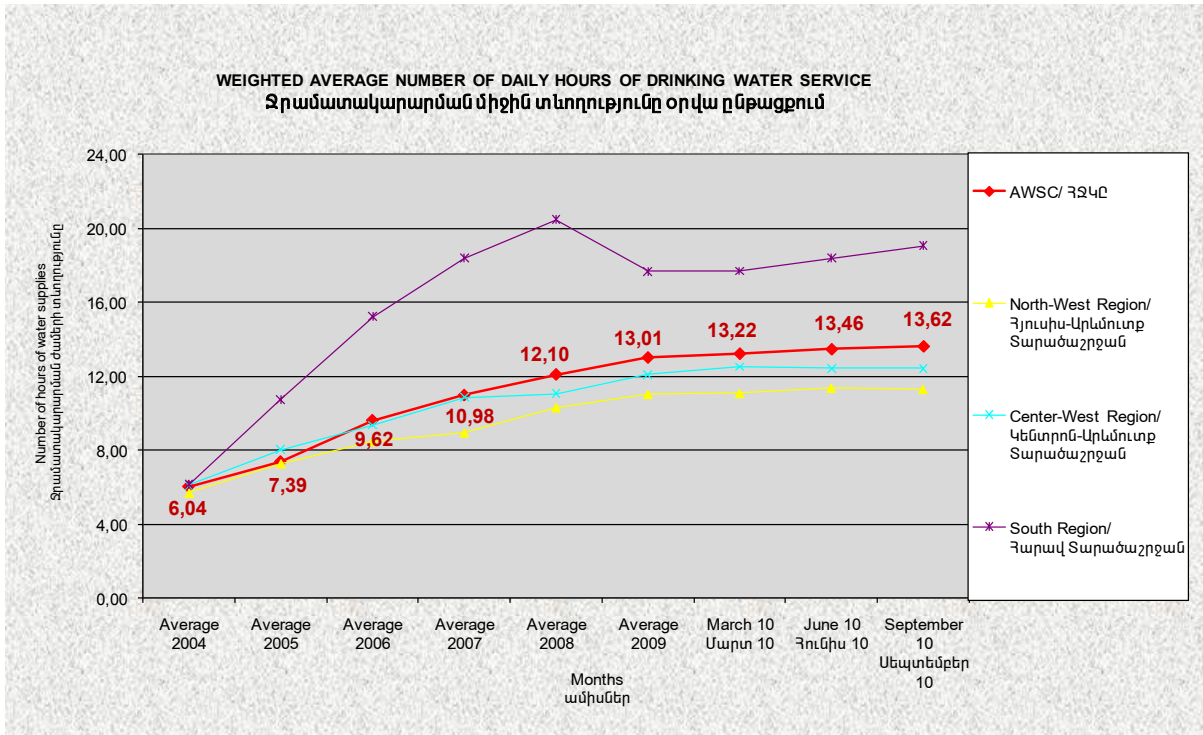
ՑՈՒՑԱՆԻՇՆԵՐ – ԱՂՅՈՒՍԱԿ 21 (ՑՈՒՑԱՆԻՇՆԵՐ 1-25)

#	ՑՈՒՑԱՆԻՇՆԵՐ	Միավոր	Բազային տարի	2005 թ. միջինը	2006 թ. միջինը	2007 թ. միջինը	2008 թ. միջինը	2009 թ. միջինը	2010 թ. III եռ-կը
1	2	3	4	5	6	7	8	9	9
1	Ջրամատակարարման միջին տևողությունը օրվա ընթացքում	ժամ/օր	6,04	7,39	9,62	10,98	12,10	13,0	13,6
2	Ջրաչափ ունեցող բաժանորդների տոկոսը	%	40,2	53,6	57,3	62,5	64,6	73,9	76,5
3	Ջրի որակի համապատասխանությունը հիգիենիկ ստանդարտներին	%	93,8	93,8	93,9	96,2	96,6	98,6	95,9
4	Ընկերության աշխատանքի արդյունավետությունը	%	194,9	176,4	138,8	133,8	133,7	106,6	97,7
5	Նվազագույն ջրամատակարարման ժամերով սպասարկվող բնակավայրերի տոկոսը	%	68,1	74,1	80,1	83,9	85,6	80,7	88,1
6	Անհատական կամ ընդհանուր ջրաչափ ունեցող բազմաբնակարան շենքերի տոկոսը	%	38,6	56,3	61,6	67,5	70,6	76,8	79,3
7	Ընկերության հետ պայմանագիր ունեցող բազմաբնակարան շենքերի տոկոսը	%							
8	Բնակիչ բաժանորդներից ամսական հավաքագրումը ըստ գրանցված բնակչի	Դրամ/ ամիս	166	181	242	250	286	395,9	477
9	Հավաքագրման արդյունավետության տոկոսը (բացառությամբ բյուջետային կազմ-րի)	%	47,9	36,2	62,6	72,3	75,9	83,5	88,0
10	Ավելի, քան 4 ամսվա պարտք ունեցող բաժանորդների տոկոսը	%	79,5	75,1	76,7	77,8	79,5	78,1	40,7
11	Միջին սպառումը շնչի հաշվով՝ ջրաչափ ունեցող բնակիչ-բաժանորդների համար	Լիտր/ բաժ/օր	81	71	75	78	87	87	106
12	Սակագինը ջրաչափ ունեցող բնակիչ-բաժանորդների համար	Դրամ/ խ.մ	100,41	126,80	140,00	140,00	140,00	159,50	179,78
13	Ընդհանուր հավաքագրման աճը (բացառությամբ բյուջետային կազմ-րի) բազային տարվա համեմատ	%	114 568	16,2	46,9	54,8	72,6	119,5	165,1
14	Ջրաչափ ունեցող բաժանորդներին տրվող ջրաքանակի տոկոսը բաժանորդներին տրված ընդհանուր ջրաքանակի նկատմամբ	%	25,0	26,0	47,3	56,2	59,1	64,5	81,6

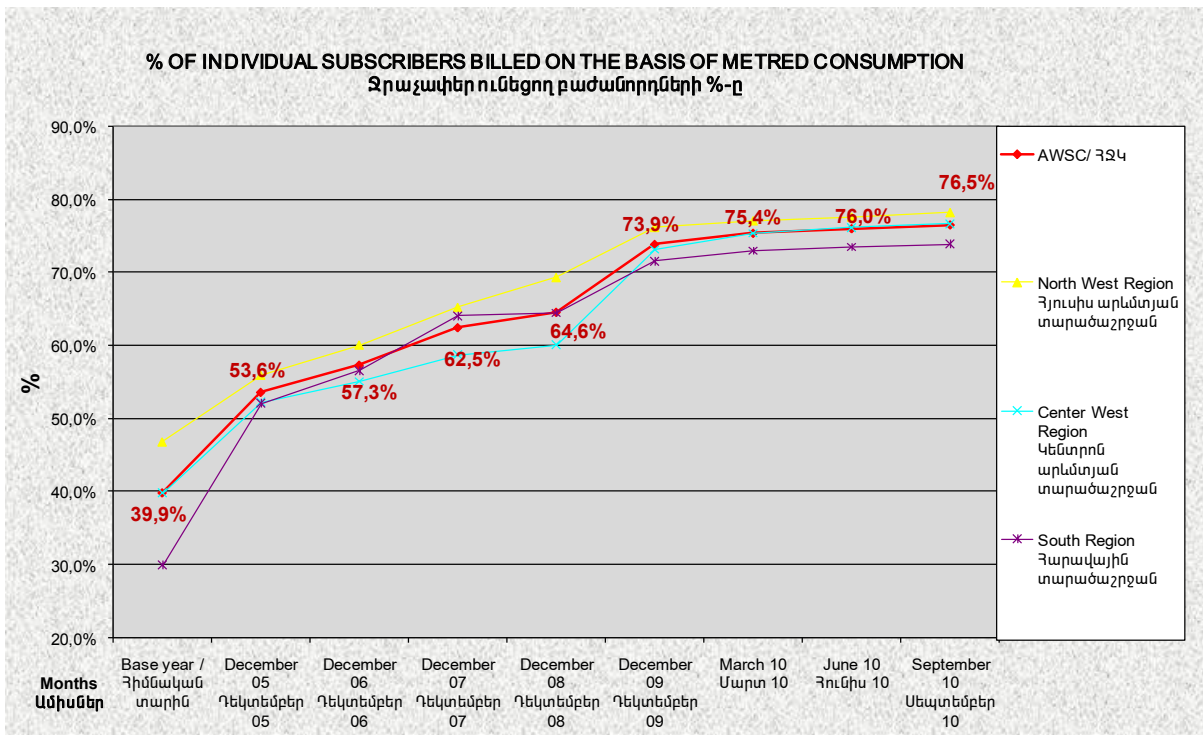
#	ՑՈՒՑԱՆԻՇՆԵՐ	Միավոր	Բազային տարի	2005 թ. միջինը	2006 թ. միջինը	2007 թ. միջինը	2008 թ. միջինը	2009 թ. միջինը	2010 թ. III եռ-կը
1	2	3	4	5	6	7	8	9	9
15	Օրական արտադրված միջին ջրաքանակը մեկ շնչի հաշվով	Լիտր/բաժ/օր	668	759	754	790	827	792	743
16	Ներհամայնքային ցանցերին տրվող օրական միջին ջրաքանակը մեկ շնչի հաշվով	Լիտր/բաժ/օր							
17	Ջրաչափ ունեցող բաժանորդների կողմից սպառված ջրի ծավալի տոկոսը՝ արտադրված ջրի ընդհանուր ծավալի համեմատ	%	6,8	6,4	7,8	8,1	8,5	9,4	13,4
18	Ինքնահոս համակարգ ունեցող մասնաճյուղերի աշխատանքի արդյունավետության տոկոսը	%	89,7	121,0	97,5	94,5	85,2	65,9	45,2
19	Պոմպակայաններով կամ մաքրման կայաններով աշխատող մասնաճյուղերի աշխատանքի արդյունավետության տոկոսը	%	223,3	196,8	155,2	148,9	147,2	115,5	103,8
20	Պոմպակայանների և մաքրման կայանների ծախսած էլեկտրաէներգիայի արժեքի տոկոսը Ընկերության ընդհանուր հավաքագրման նկատմամբ	%	72,6	63,1	42,6	39,7	39,2	30,8	24,9
21	Տարվա մեջ ըստ մեկ բնակչի քլորի արդյունավետ օգտագործումը	%							
22	1 000 բաժանորդին բաժին ընկնող աշխատողների քանակը	միավոր	9,45	8,34	7,15	6,87	6,85	6,9	6,7
23	Անձնակազմի պահպանման ընդհանուր ծախսի տոկոսը հավաքագրման նկատմամբ	%	70,2	68,9	61,9	61,4	62,2	51,1	45,1
24	Էլեկտրաէներգիայի տեսակարար սպառումը	Կվտժ/խ.մ	0,43	0,38	0,31	0,30	0,29	0,25	0,23
25	Ախտահանվող ջրի %	%	60,9	67,8	80,0	90,3	91,2	82,6	72,8

Ծանոթություն * Կատարողական ցուցանիշների վերաբերյալ ամբողջ տեղեկատվությունը ներկայացված է տվյալ հաշվետվությանը կից՝ CD –ով:

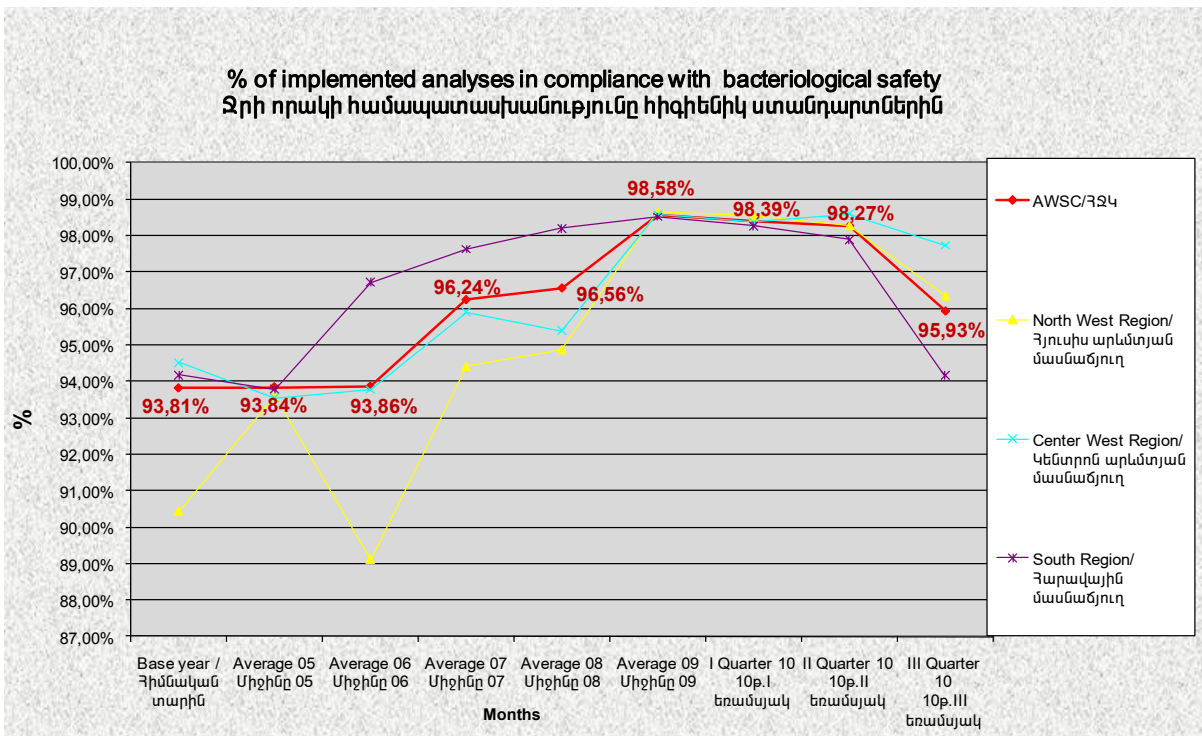
ՑՈՒՑԱՆԻՇ 1



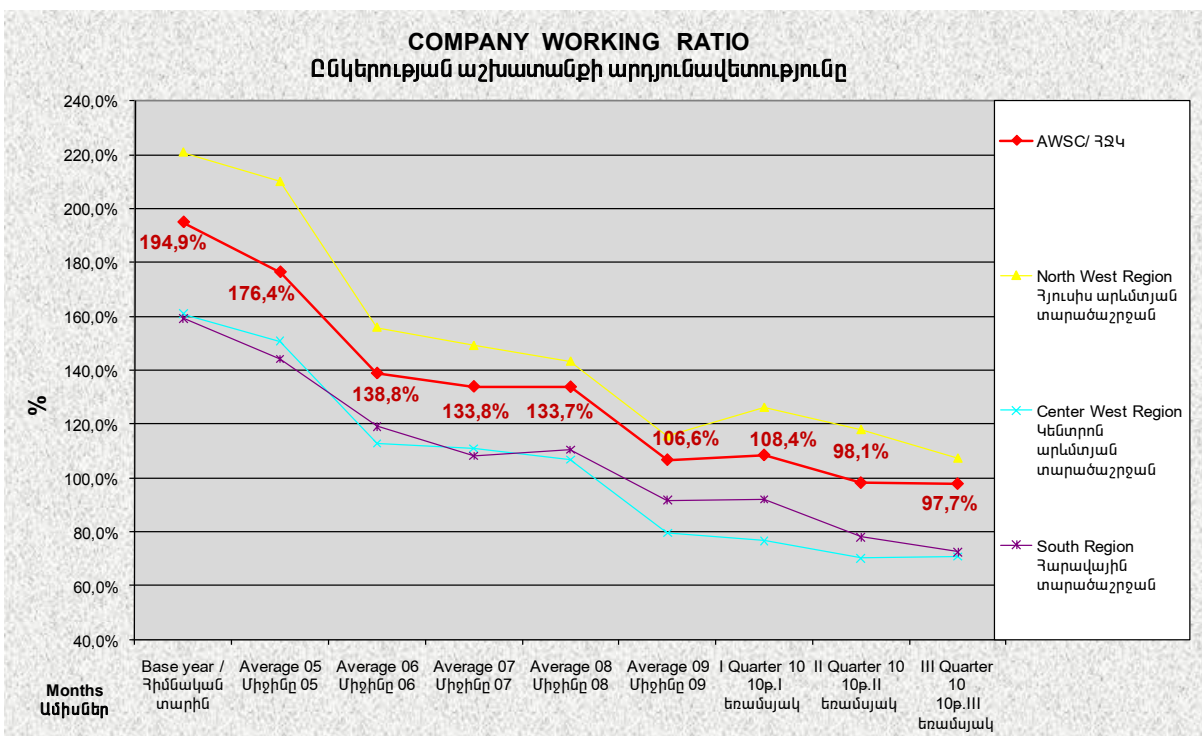
ՑՈՒՑԱՆԻՇ 2



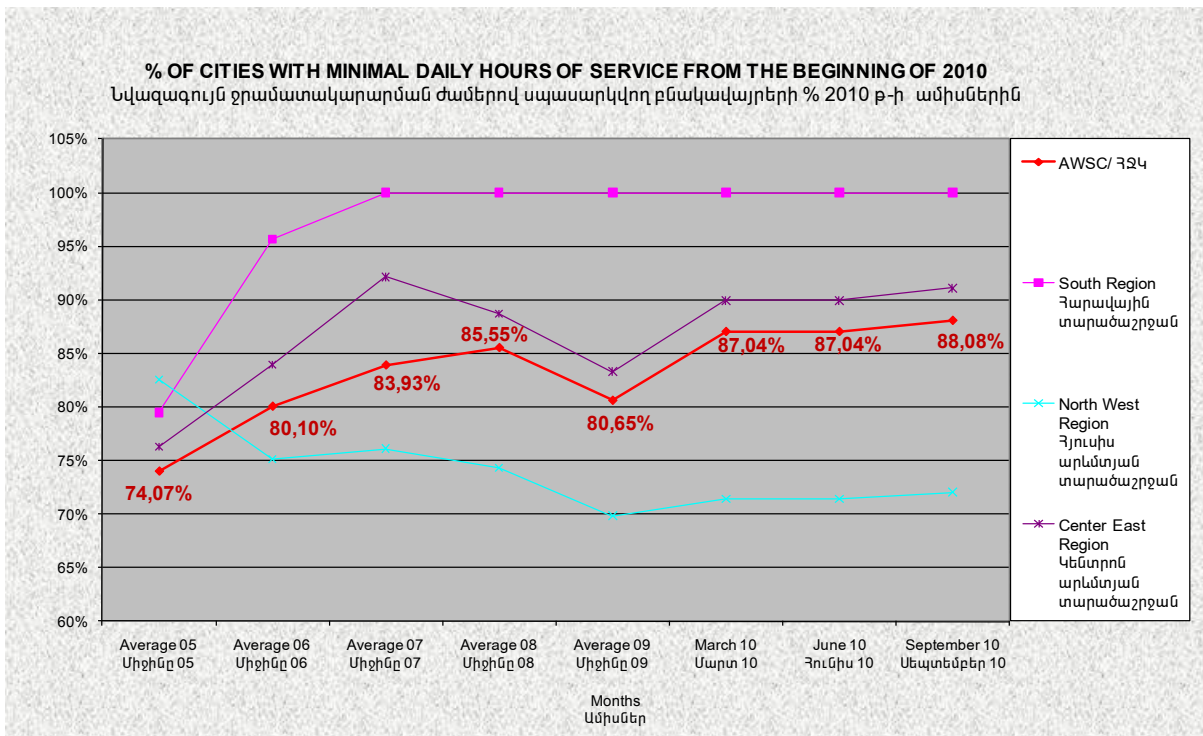
ՑՈՒՑԱՆԻՇ 3



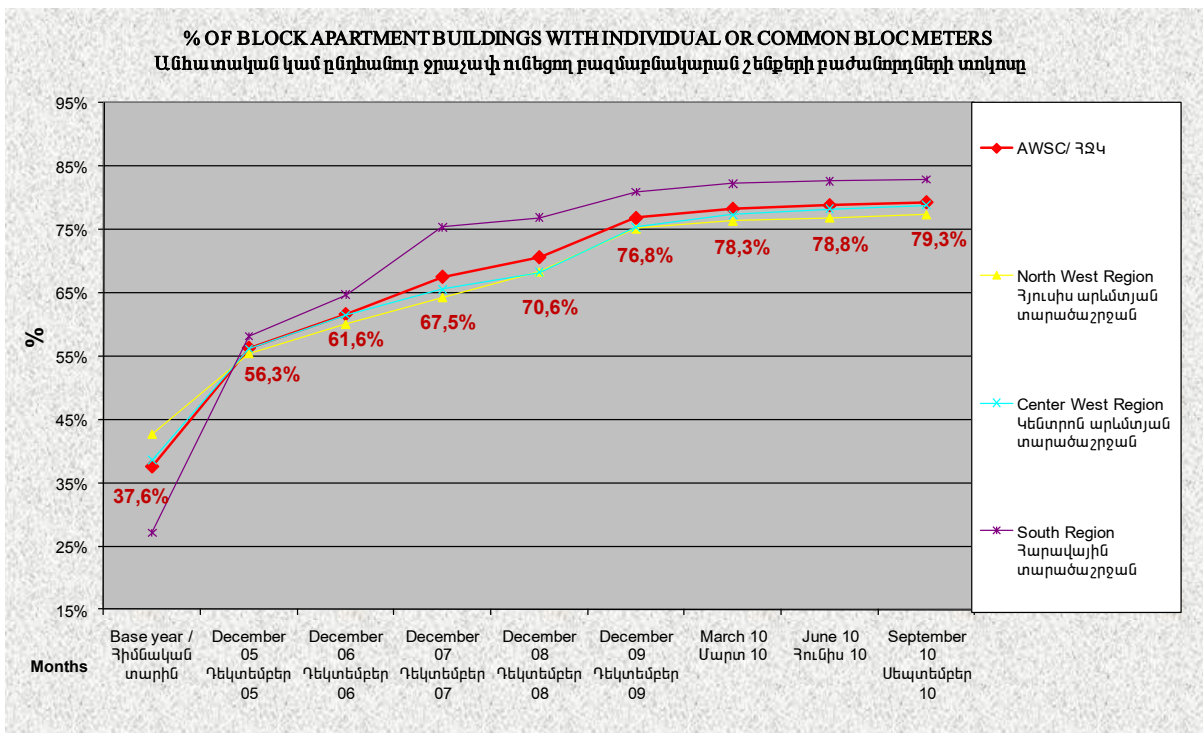
ՑՈՒՑԱՆԻՇ 4



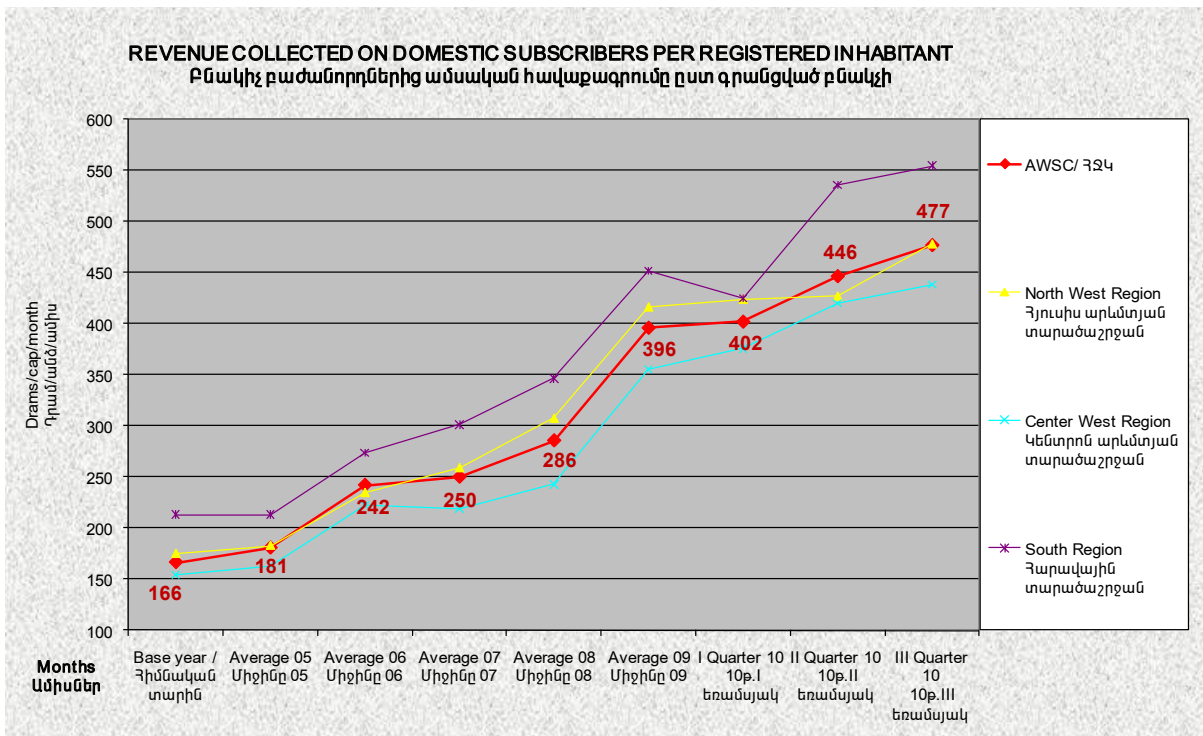
ՑՈՒՑԱՆԻՇ 5



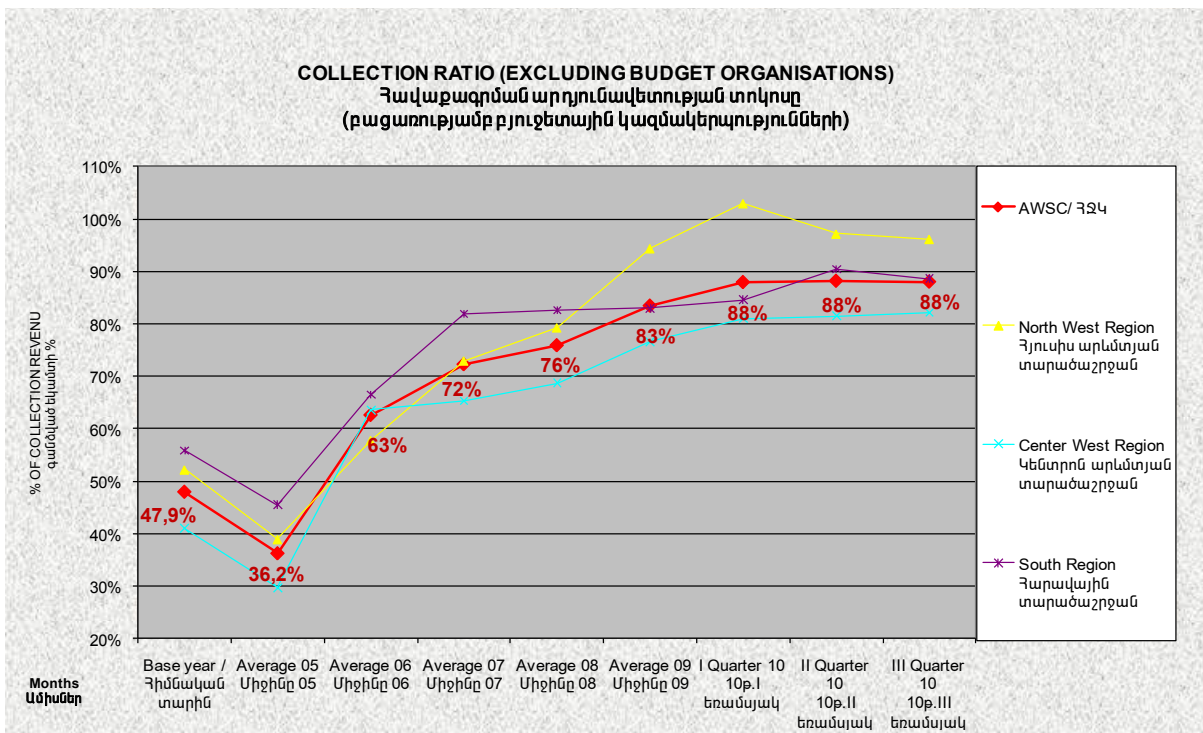
ՑՈՒՑԱՆԻՇ 6



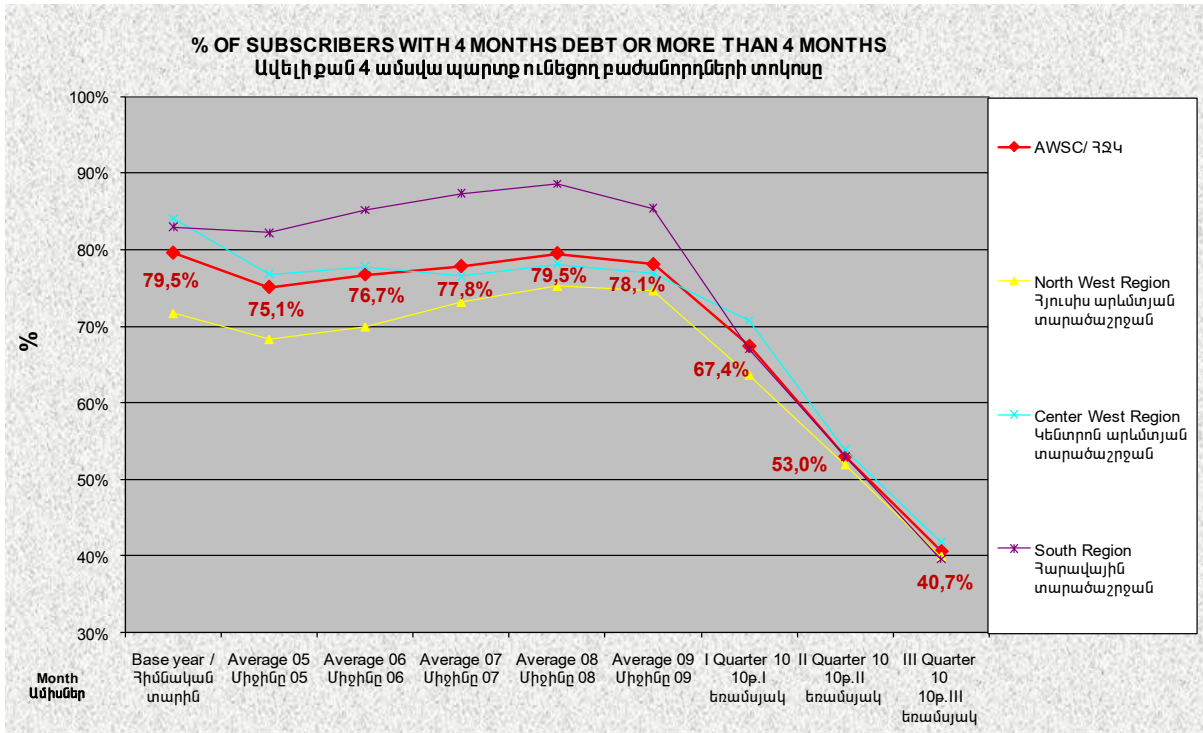
ՑՈՒՑԱՆԻՇ 8



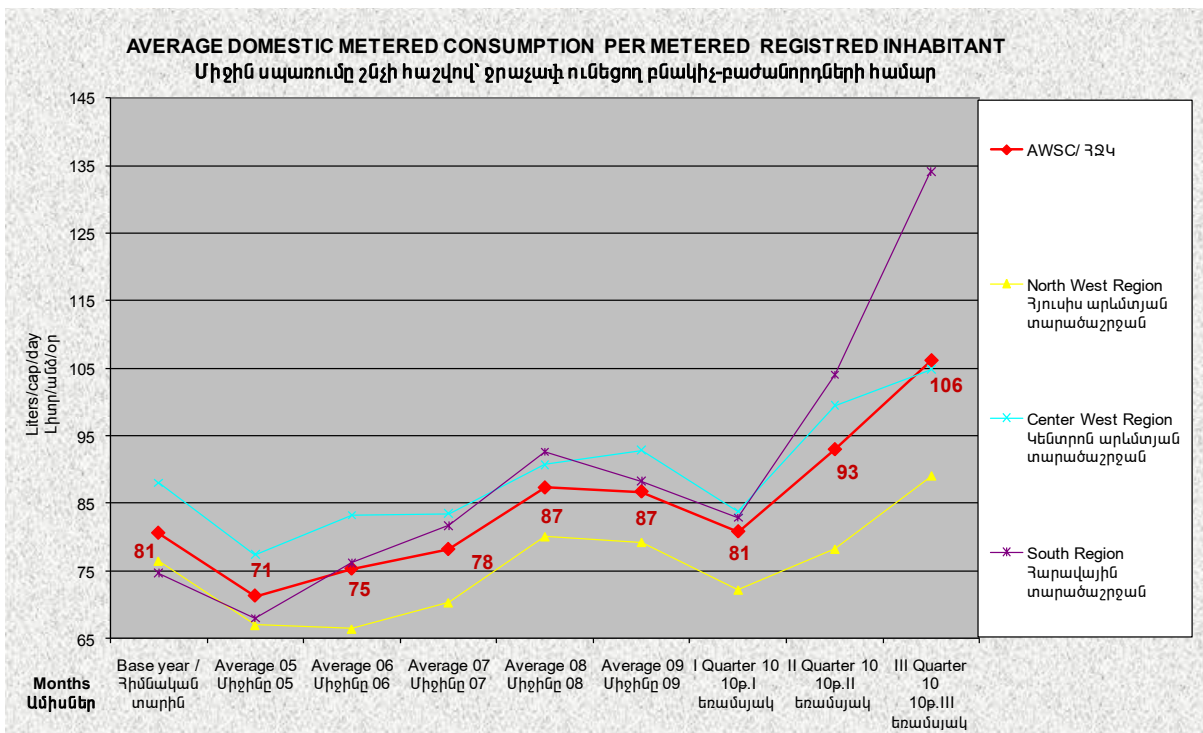
ՑՈՒՑԱՆԻՇ 9



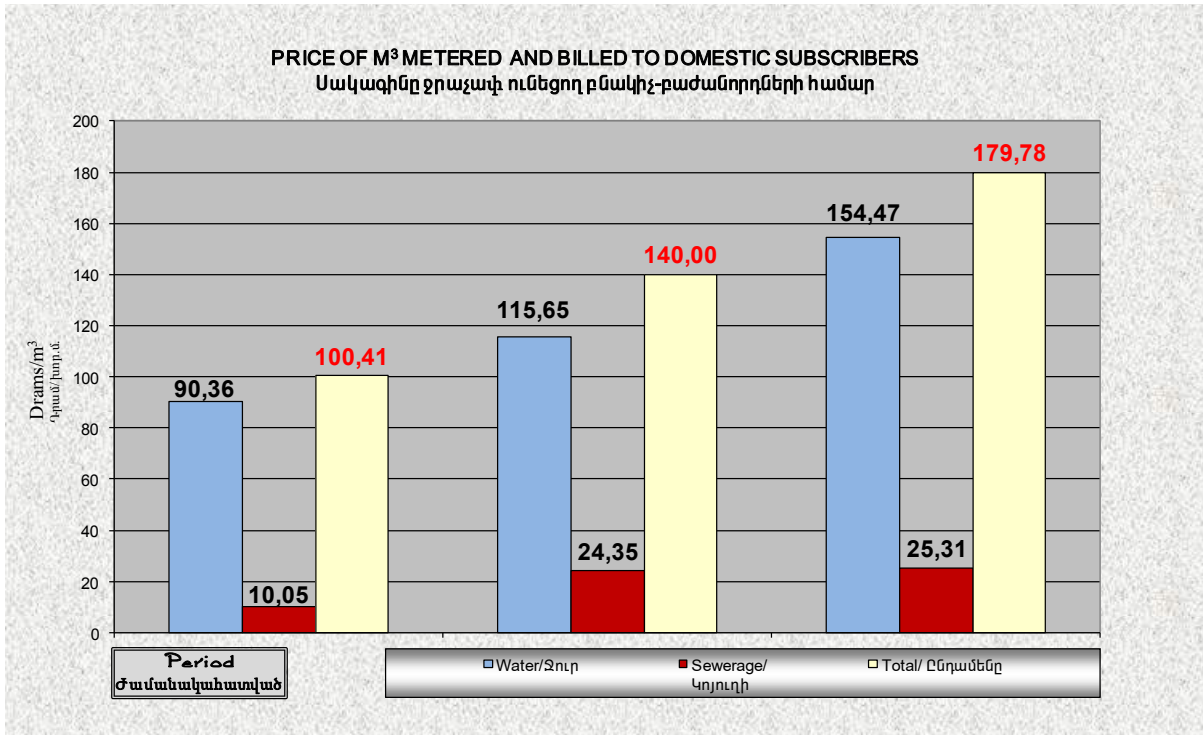
ՑՈՒՑԱՆԻՇ 10



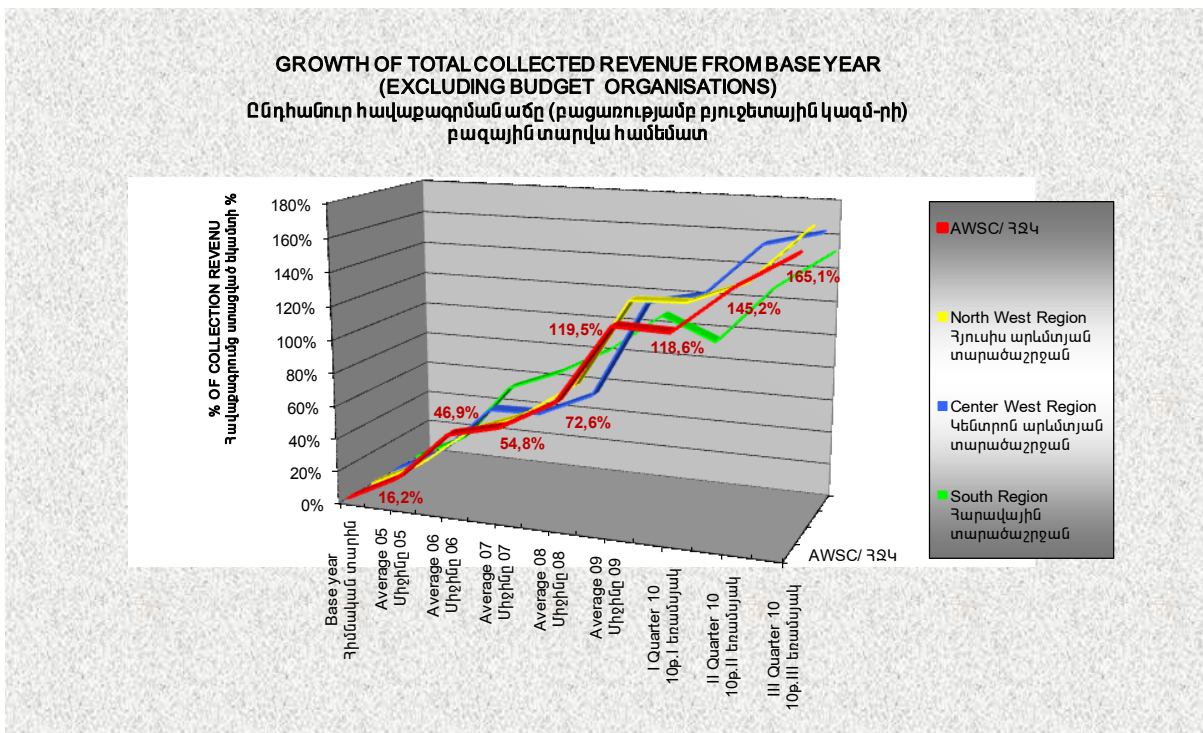
ՑՈՒՑԱՆԻՇ 11



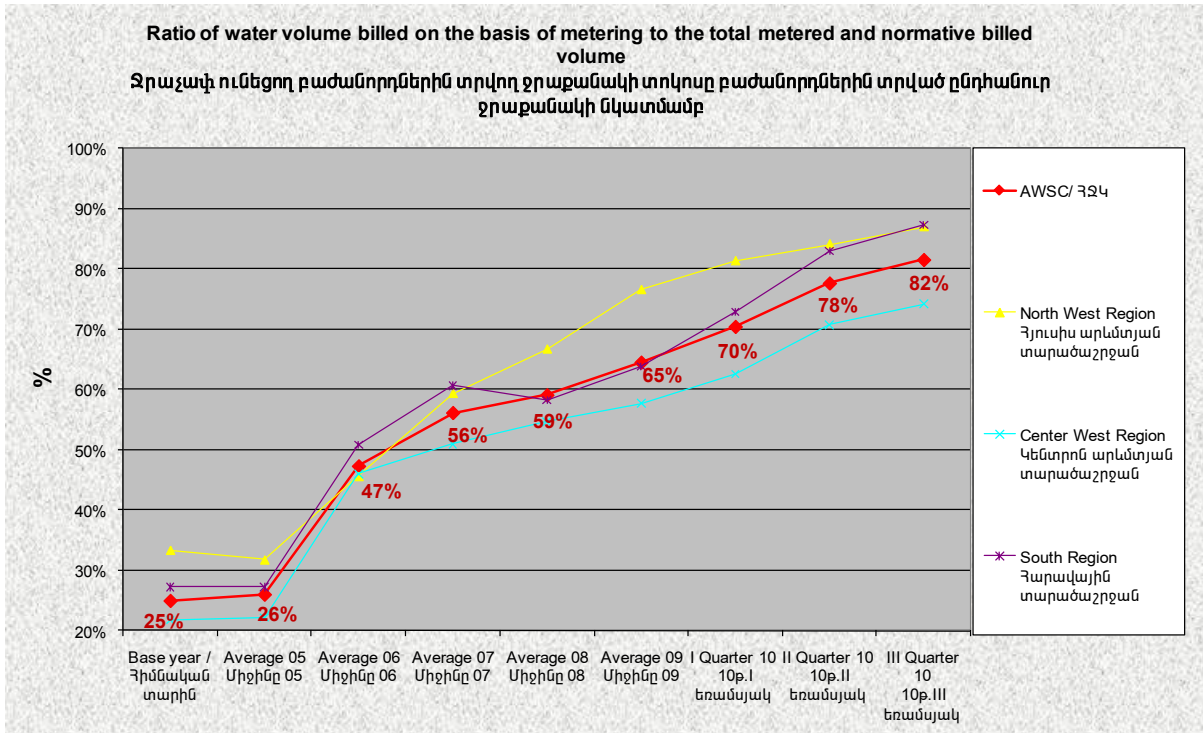
ՑՈՒՑԱՆԻՇ 12



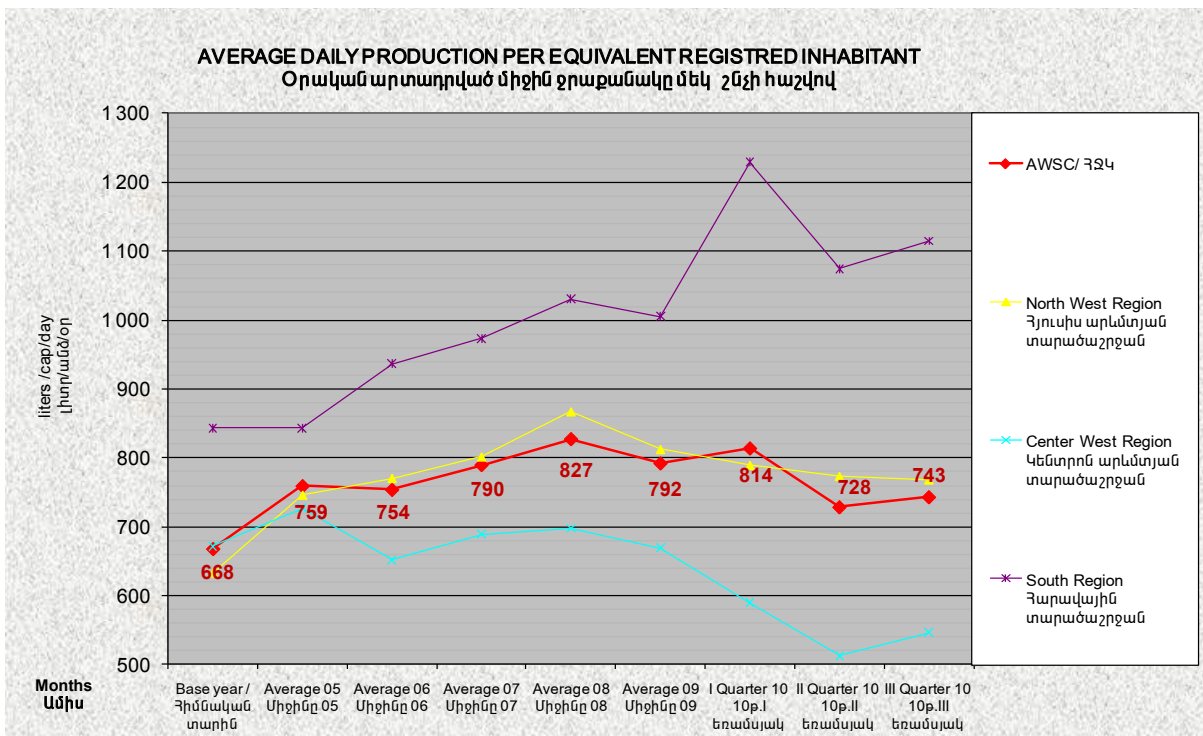
ՑՈՒՑԱՆԻՇ 13



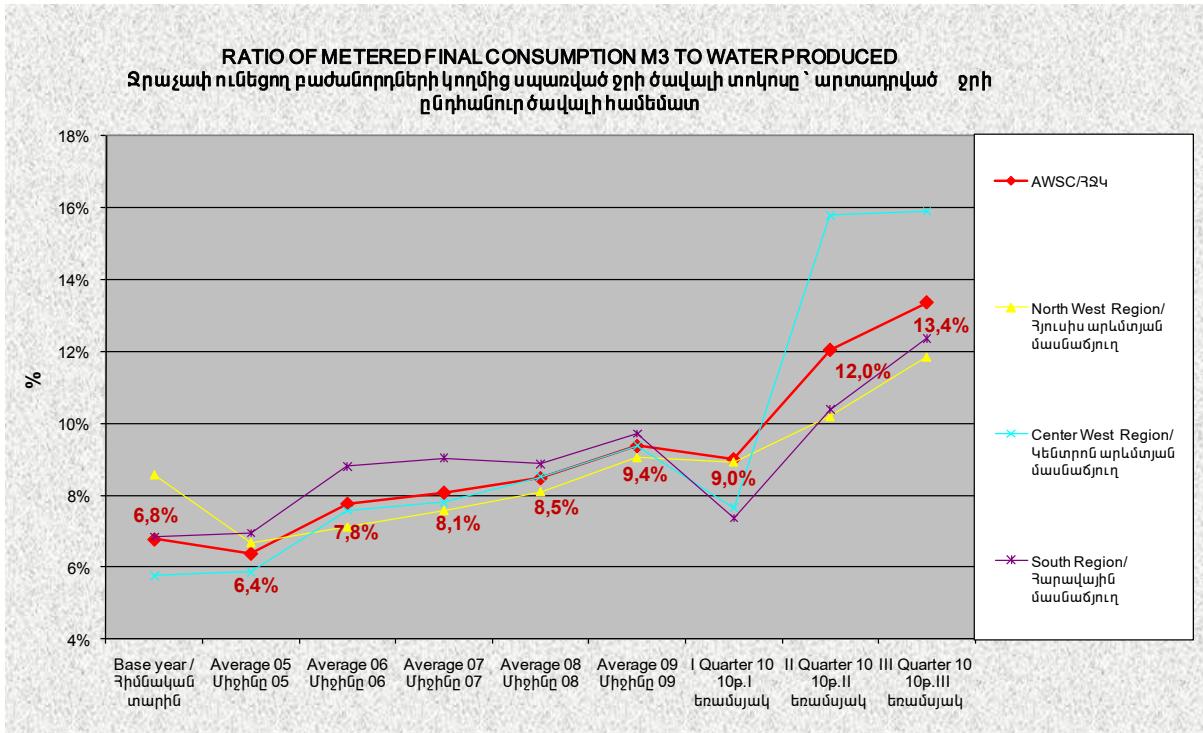
ՑՈՒՑԱՆԻՇ 14



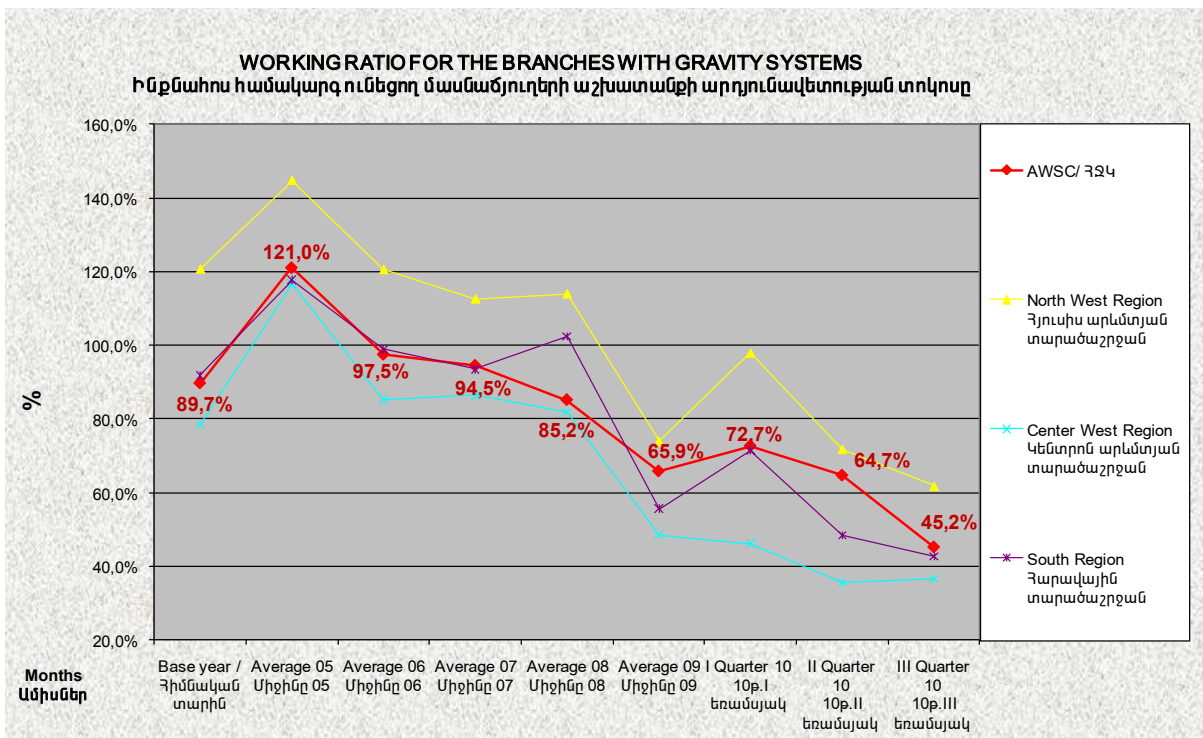
ՑՈՒՑԱՆԻՇ 15



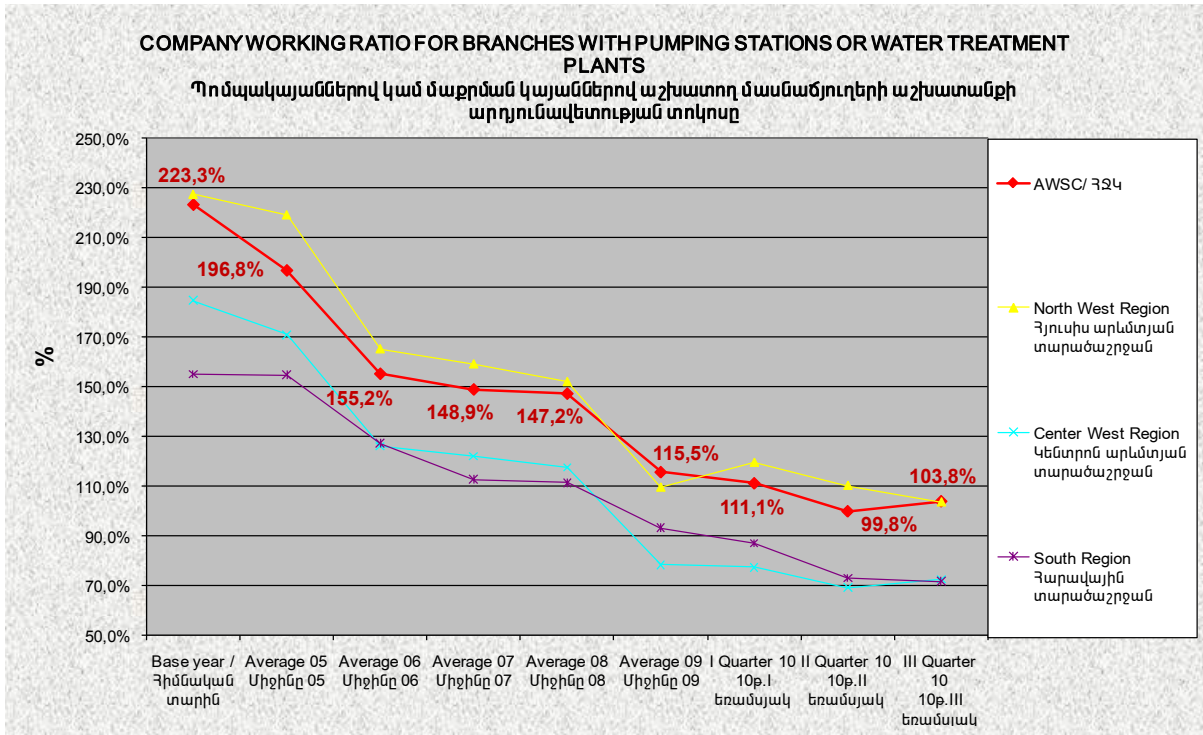
ՑՈՒՑԱՆԻՇ 17



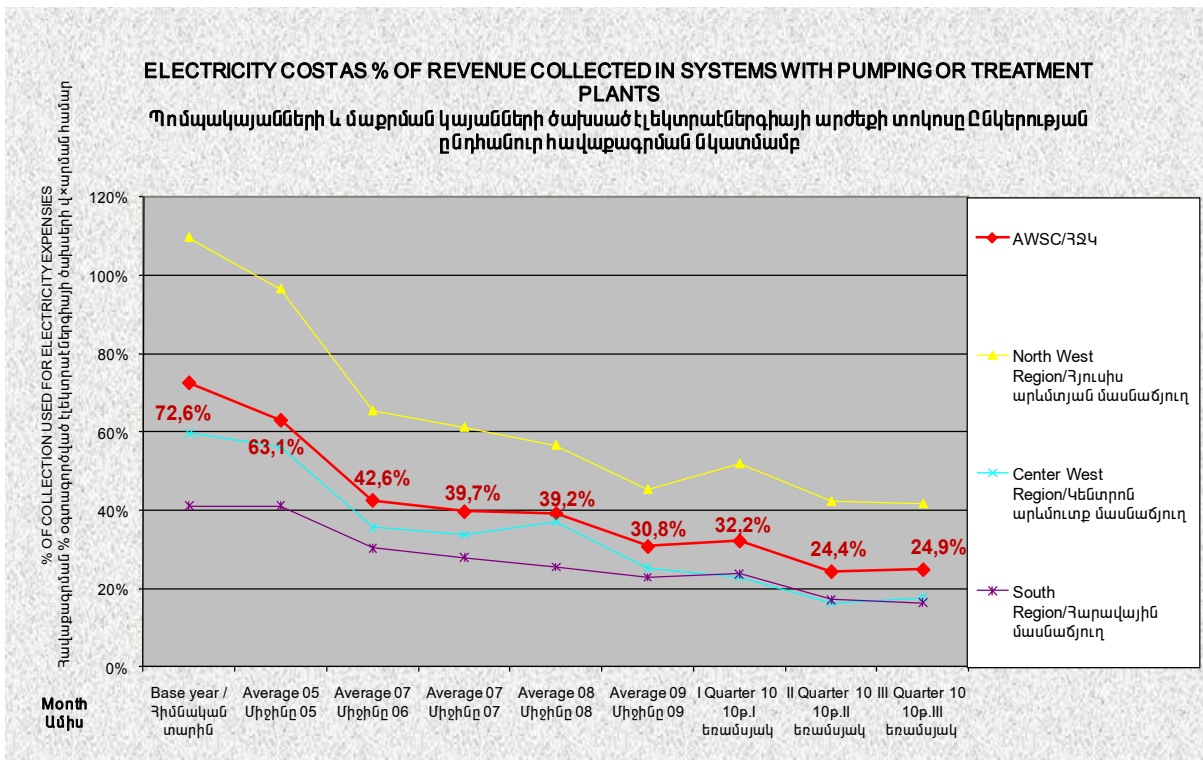
ՑՈՒՑԱՆԻՇ 18



ՑՈՒՑԱՆԻՇ 19

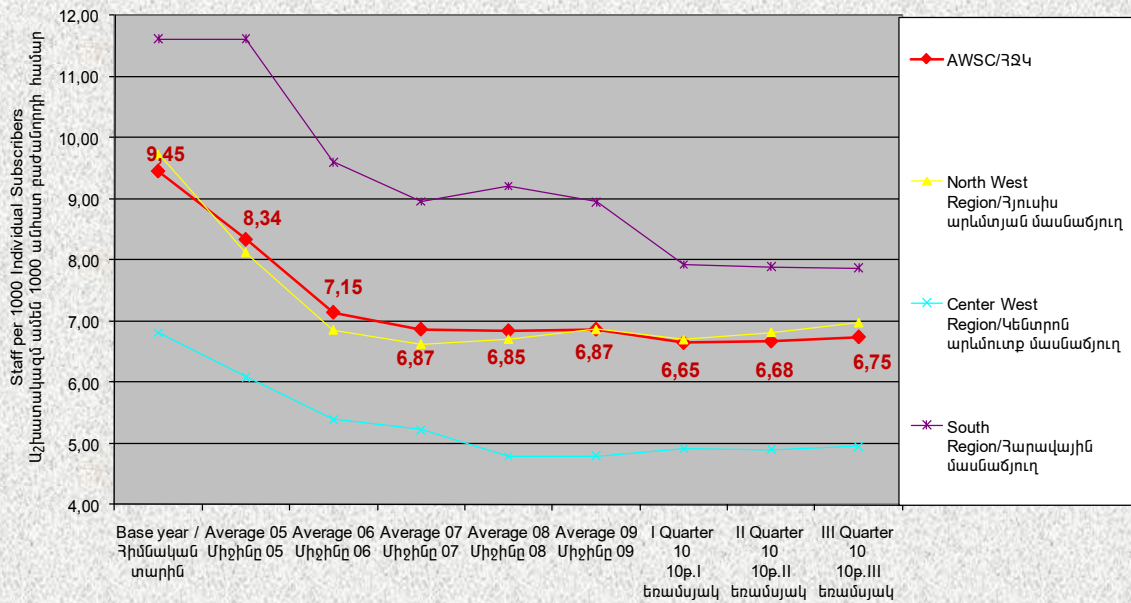


ՑՈՒՑԱՆԻՇ 20



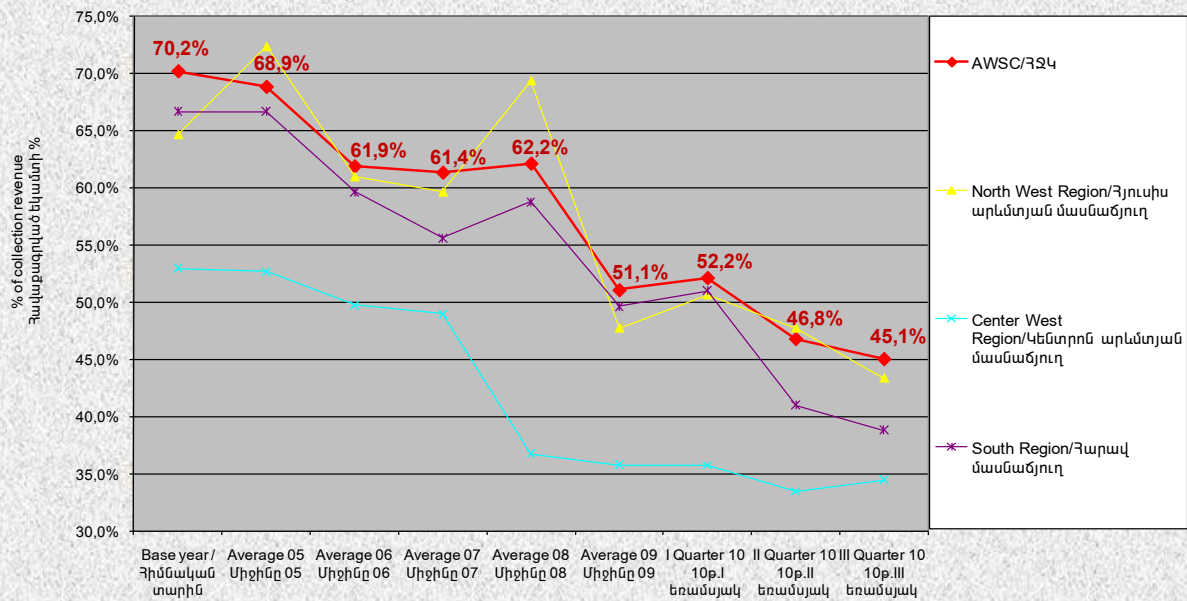
ՑՈՒՑԱՆԻՇ 22

TOTAL STAFF FOR 1000 INDIVIDUAL SUBSCRIBERS
1 000 բաժանորդին բաժին ընկնող աշխատողների թիվը

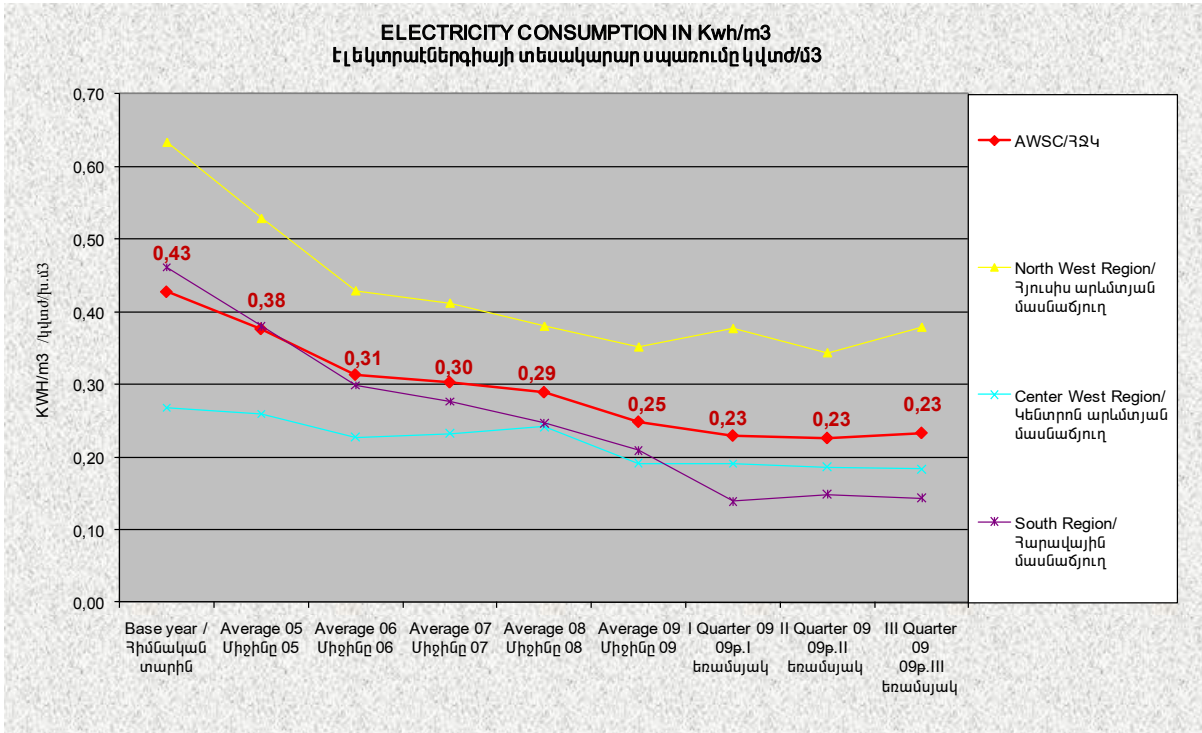


ՑՈՒՑԱՆԻՇ 23

STAFF AND ASSIGNMENT CONTRACTOR TOTAL COSTS % OF COLLECTED REVENUE
Աճճնակազմի պահպանման ընդհանուր ծախսի տոկոսը հավաքագրման նկատմամբ



ՑՈՒՑԱՆԻՇ 24



ՑՈՒՑԱՆԻՇ 25

