



ԵՌԱՄՍՅԱԿԱՅԻՆ ՀԱՇՎԵՏՎՈՒԹՅՈՒՆ  
Հոկտեմբեր-Ռեկտեմբեր 2009թ.

## ՑՈՒՑԱՆԻՇՆԵՐ





ԵՌԱՄՍՅԱԿԱՅԻՆ ՀԱՇՎԵՏՎՈՒԹՅՈՒՆ  
Հոկտեմբեր-Ռեկտեմբեր 2009թ.



Ըստ պայմանագրի, Կառավարիչը պարտավոր էր վերահսկել 25 ցուցանիշ, /որոնցից 3 չեն կիրառվում/ մասնաճյուղերում և Ընկերության տարածքում: Տվյալ ցուցանիշները հնարավորություն են տալիս բարելավել ՀՋԿԸ գործունեությունը:

**ՑՈՒՑԱՆԻՇՆԵՐ – ԱՂՅՈՒՍԱԿ 23, (ՑՈՒՑԱՆԻՇՆԵՐ 1-25)**

#	ՑՈՒՑԱՆԻՇՆԵՐ	Միավոր	Բազային տարի	2005 թ. միջինը	2006 թ. միջինը	2007 թ. միջինը	2008 թ. միջինը	2009 թ. միջինը
1	2	3	4	5	6	7	8	9
1	Ջրամատակարարման միջին տևողությունը օրվա ընթացքում	ժամ/օր	6,04	7,39	9,62	10,98	12,10	13,01
2	Ջրաչափ ունեցող բաժանորդների տոկոսը	%	40,2	53,6	57,3	62,5	64,6	73,9
3	Ջրի որակի համապատասխանությունը հիգիենիկ ստանդարտներին	%	93,8	93,8	93,9	96,2	96,6	99,1
4	Ընկերության աշխատանքի արդյունավետությունը	%	194,9	176,4	138,8	133,8	133,7	91,7
5	Նվազագույն ջրամատակարարման ժամերով ապաստարկվող բնակավայրերի տոկոսը	%	68,1	74,1	80,1	83,9	85,6	81,4
6	Անհատական կամ ընդհանուր ջրաչափ ունեցող բազմաբնակարան շենքերի տոկոսը	%	38,6	56,3	61,6	67,5	70,6	76,8
7	Ընկերության հետ պայմանագիր ունեցող բազմաբնակարան շենքերի տոկոսը	%						
8	Բնակիչ բաժանորդներից ամսական հավաքագրումը ըստ գրանցված բնակչի	Դրամ/ ամիս	166	181	242	250	286	461
9	Հավաքագրման արդյունավետության տոկոսը (բացառությամբ բյուջետային կազմ-րի)	%	47,9	36,2	62,6	72,3	75,9	93,3
10	Ավելի, քան 4 ամսվա պարտք ունեցող բաժանորդների տոկոսը	%	79,5	75,1	76,7	77,8	79,5	72,5
11	Միջին սպառումը շնչի հաշվով՝ ջրաչափ ունեցող բնակիչ-բաժանորդների համար	Լիտր/ բաժ/օր	81	71	75	78	87	81
12	Սակագինը ջրաչափ ունեցող բնակիչ-բաժանորդների համար	Դրամ/ խ.մ	100,41	126,80	140,00	140,00	140,00	179,78
13	Ընդհանուր հավաքագրման աճը (բացառությամբ բյուջետային կազմ-րի) բազային տարվա համեմատ	%	114 568	16,2	46,9	54,8	72,6	151,3



ԵՌԱՄՍՅԱԿԱՅԻՆ ՀԱՇՎԵՏՎՈՒԹՅՈՒՆ  
Հոկտեմբեր-Ռեկտեմբեր 2009թ.

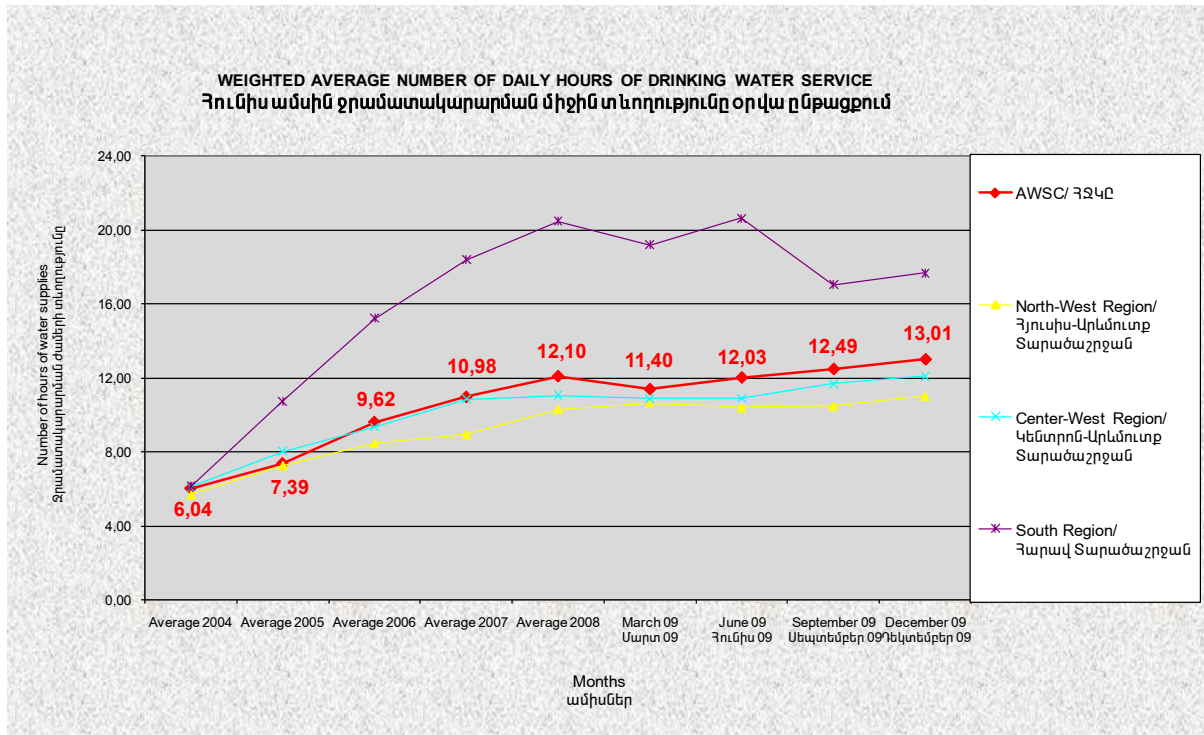
#	ՑՈՒՑԱՆԻՇՆԵՐ	Միավոր	Բազային տարի	2005 թ. միջինը	2006 թ. միջինը	2007 թ. միջինը	2008 թ. միջինը	2009 թ. միջինը
1	2	3	4	5	6	7	8	9
14	Ջրաչափ ունեցող բաժանորդներին տրվող ջրաքանակի տոկոսը բաժանորդներին տրված ընդհանուր ջրաքանակի նկատմամբ	%	25,0	26,0	47,3	56,2	59,1	65,4
15	Օրական արտադրված միջին ջրաքանակը մեկ շնչի հաշվով	Լիտր/բաժ/օր	668	759	754	790	827	810
16	Ներհամայնքային ցանցերին տրվող օրական միջին ջրաքանակը մեկ շնչի հաշվով	Լիտր/բաժ/օր						
17	Ջրաչափ ունեցող բաժանորդների կողմից սպառված ջրի ծավալի տոկոսը՝ արտադրված ջրի ընդհանուր ծավալի համեմատ	%	6,8	6,4	7,8	8,1	8,5	9,4
18	Ինքնահոս համակարգ ունեցող մասնաճյուղերի աշխատանքի արդյունավետության տոկոսը	%	89,7	121,0	97,5	94,5	85,2	47,3
19	Պոմպակայաններով կամ մաքրման կայաններով աշխատող մասնաճյուղերի աշխատանքի արդյունավետության տոկոսը	%	223,3	196,8	155,2	148,9	147,2	95,1
20	Պոմպակայանների և մաքրման կայանների ծախսած էլեկտրաէներգիայի արժեքի տոկոսը Ընկերության ընդհանուր հավաքագրման նկատմամբ	%	72,6	63,1	42,6	39,7	39,2	26,8
21	Տարվա մեջ ըստ մեկ բնակչի քլորի արդյունավետ օգտագործումը	%						
22	1 000 բաժանորդին բաժին ընկնող աշխատողների քանակը	միավոր	9,45	8,34	7,15	6,87	6,85	6,93
23	Անձնակազմի պահպանման ընդհանուր ծախսի տոկոսը հավաքագրման նկատմամբ	%	70,2	68,9	61,9	61,4	62,2	43,8
24	Էլեկտրաէներգիայի տեսակարար սպառումը	Կվտժ/խ.մ	0,43	0,38	0,31	0,30	0,29	0,23
25	Ախտահանվող ջրի %	%	60,9	67,8	80,0	90,3	91,2	85,1

**Ծանոթություն \*** Կատարողական ցուցանիշների վերաբերյալ ամբողջ տեղեկատվությունը ներկայացված է տվյալ հաշվետվությանը կից՝ CD –ով:

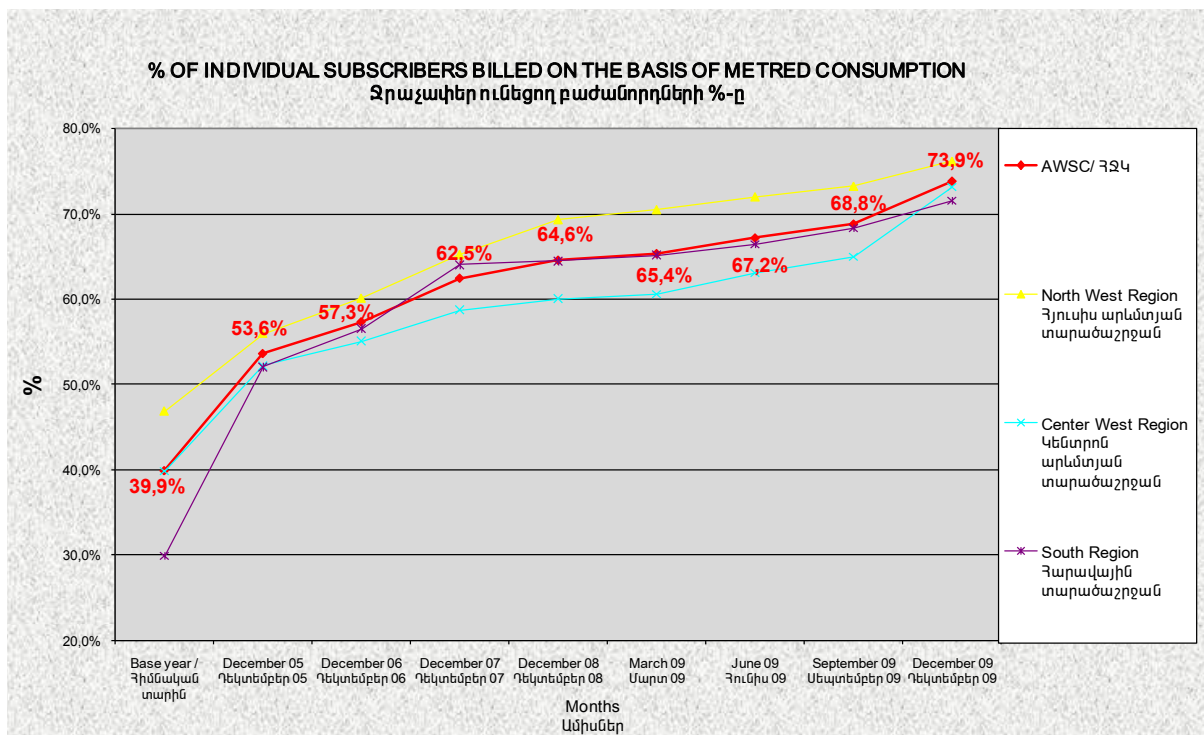


ԵՌԱՄՍՅԱԿԱՅԻՆ ՀԱՇՎԵՏՎՈՒԹՅՈՒՆ  
Հոկտեմբեր-Ռեկտեմբեր 2009թ.

**ՑՈՒՑԱՆԻՑ 1**



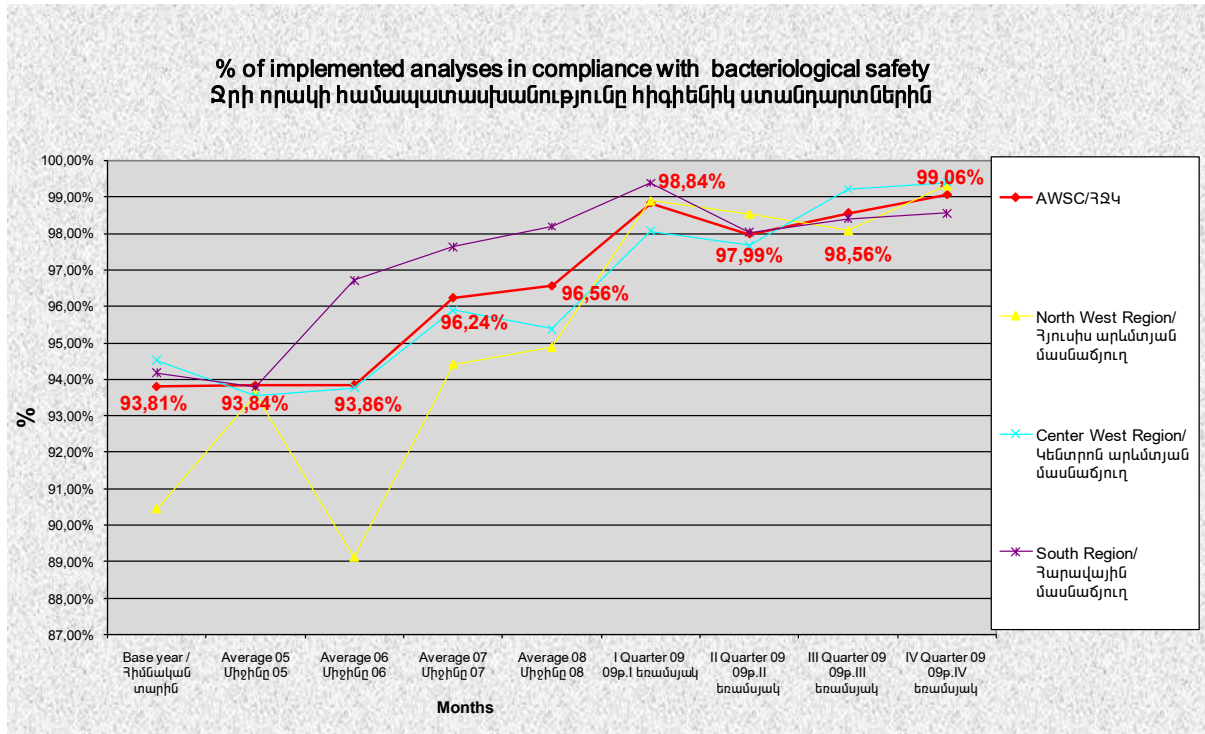
**ՑՈՒՑԱՆԻՑ 2**



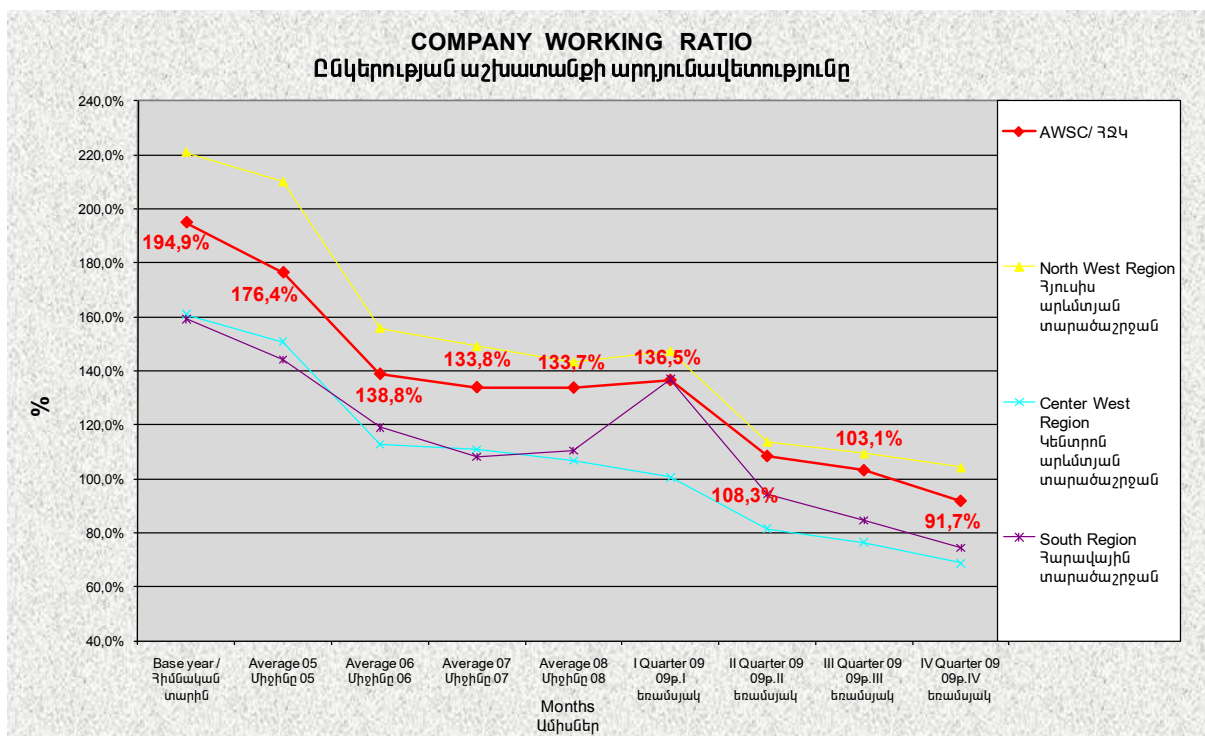


ԵՌԱՄՍՅԱԿԱՅԻՆ ՀԱՇՎԵՏՎՈՒԹՅՈՒՆ  
Հոկտեմբեր-Դեկտեմբեր 2009թ.

**ՑՈՒՑԱՆԻՑ 3**



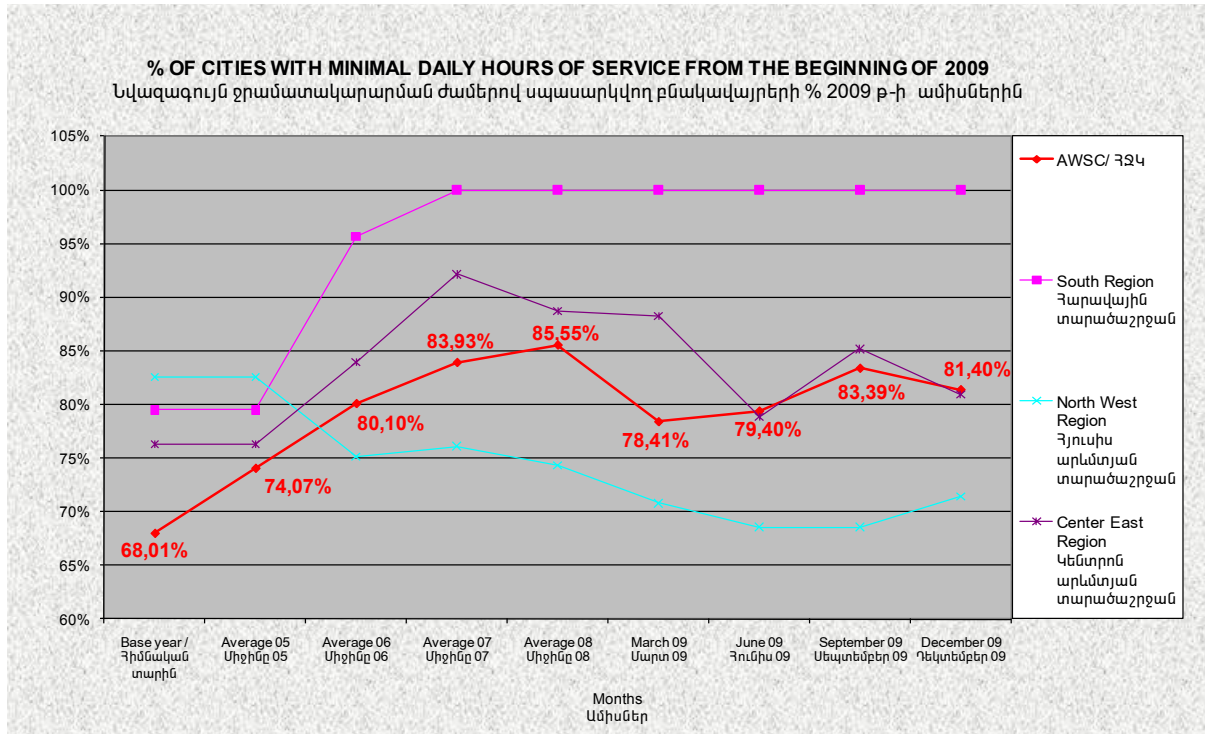
**ՑՈՒՑԱՆԻՑ 4**



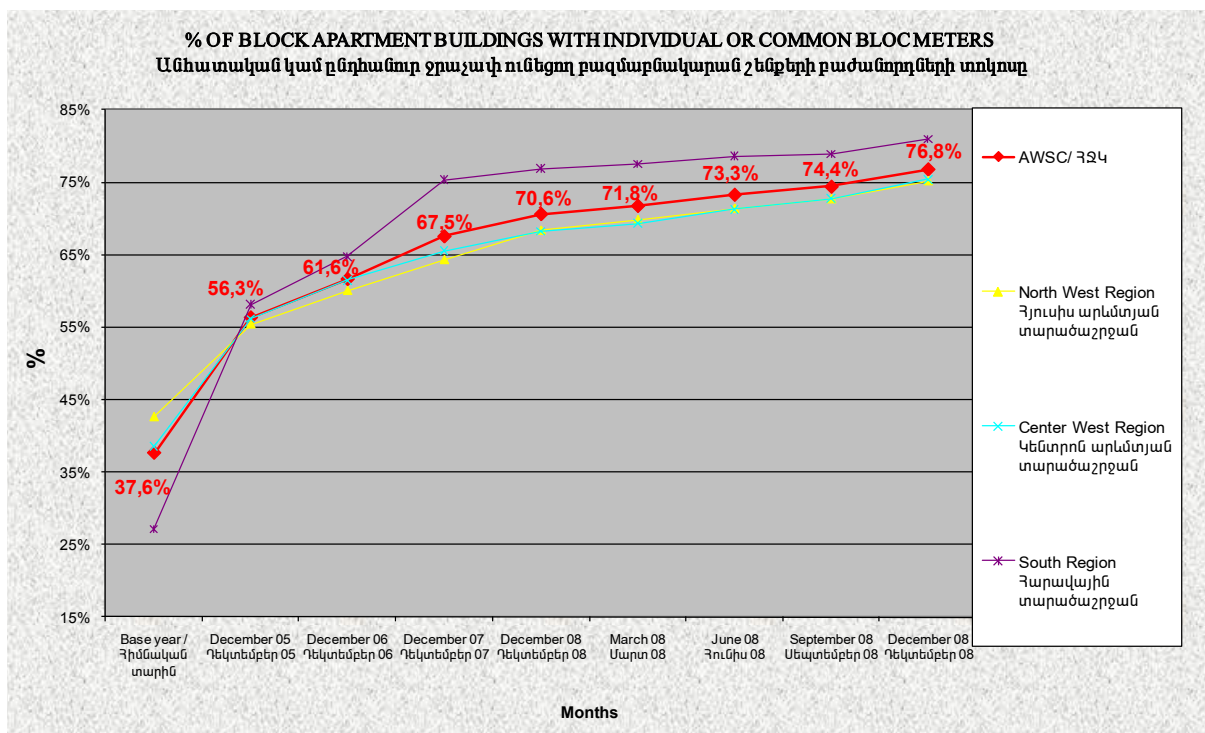


ԵՌԱՄՍՅԱԿԱՅԻՆ ՀԱՇՎԵՏՎՈՒԹՅՈՒՆ  
Հոկտեմբեր-Դեկտեմբեր 2009թ.

**ՑՈՒՑԱՆԻՇ 5**



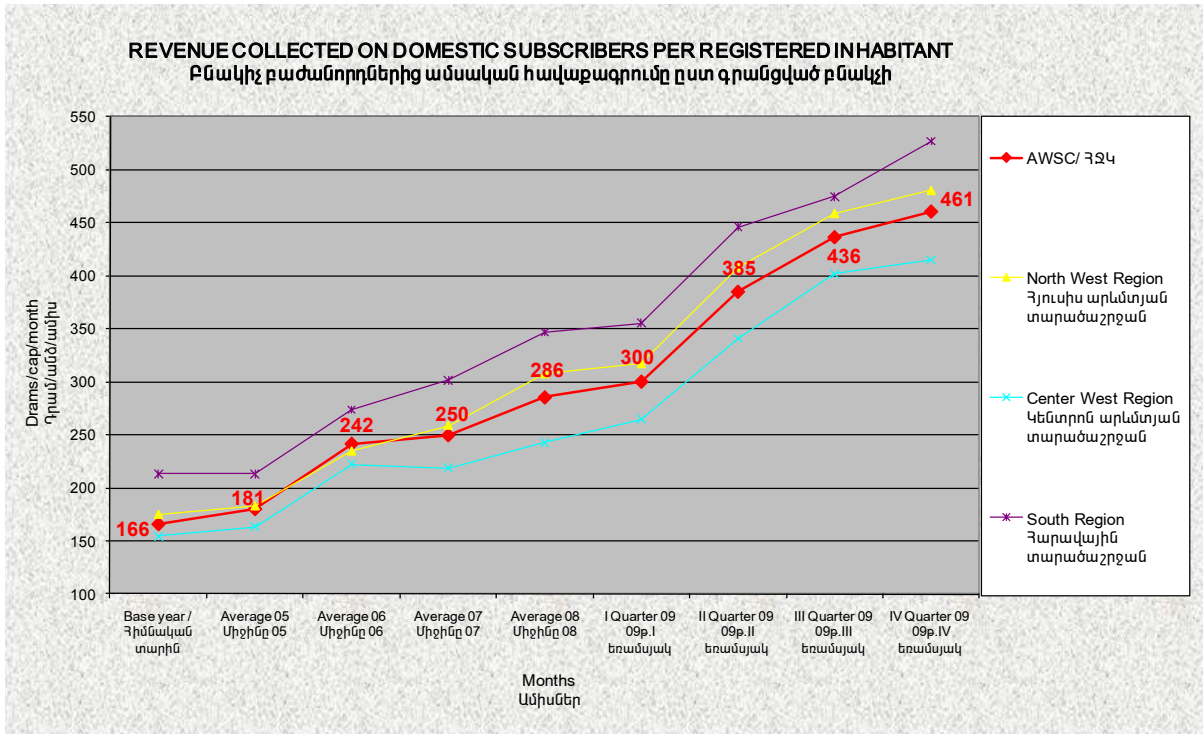
**ՑՈՒՑԱՆԻՇ 6**



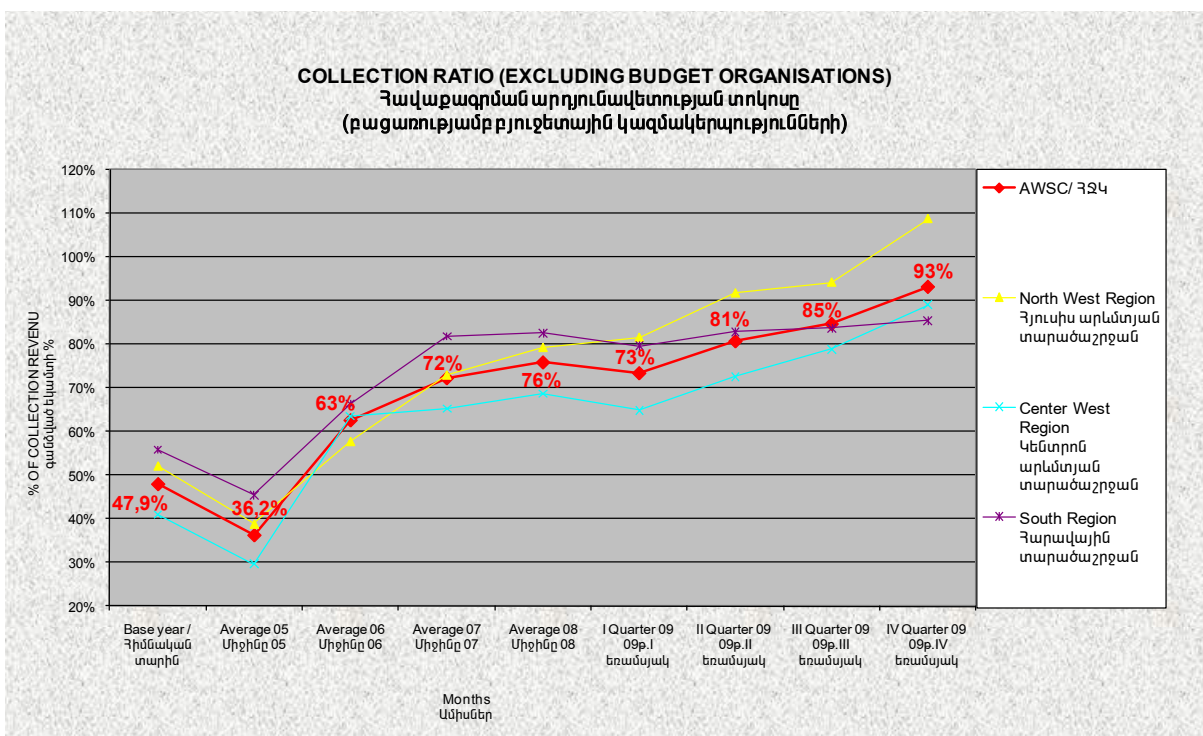


ԵՌԱՄՍՅԱԿԱՅԻՆ ՀԱՇՎԵՏՎՈՒԹՅՈՒՆ  
Հոկտեմբեր-Ռեկտեմբեր 2009թ.

**ՑՈՒՑԱՆԻՑ 8**



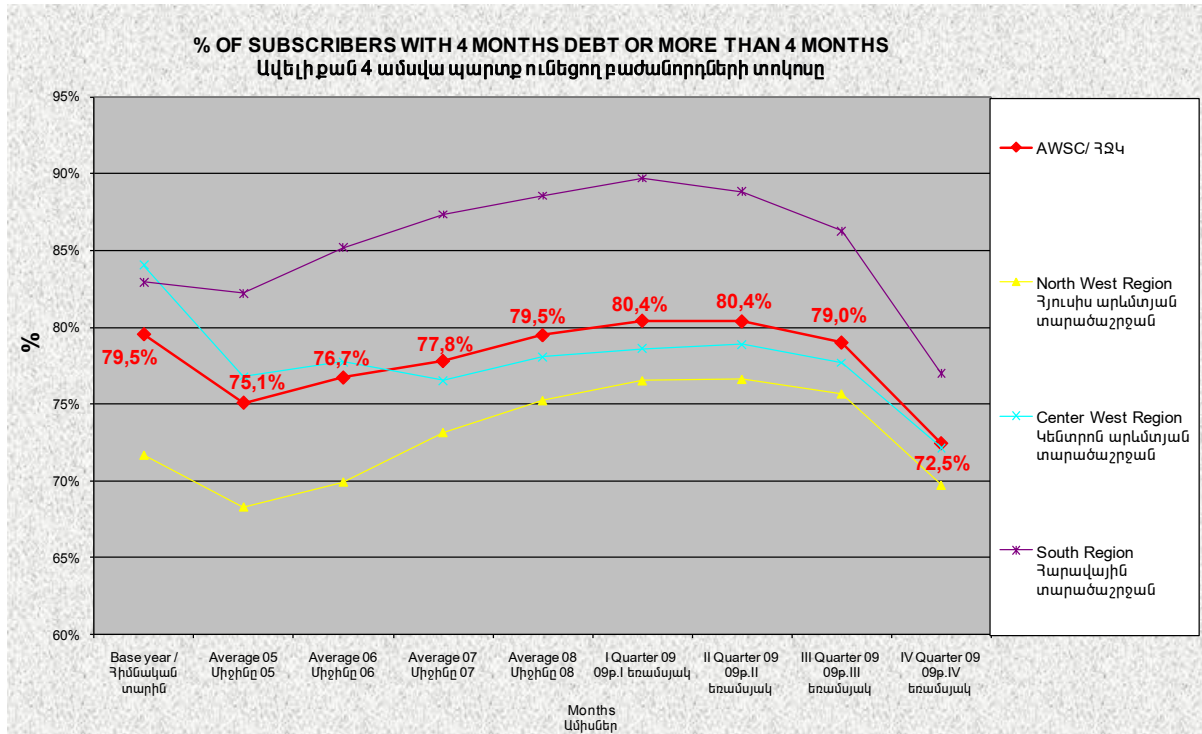
**ՑՈՒՑԱՆԻՑ 9**



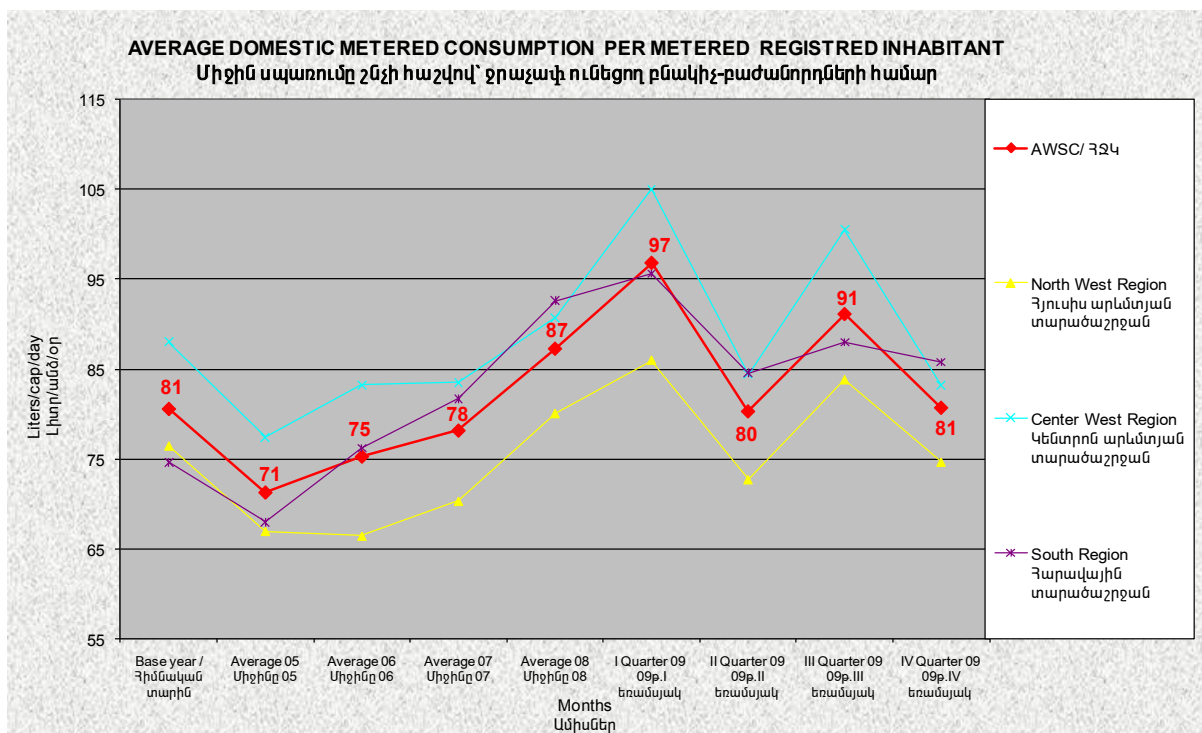


ԵՌԱՄՍՅԱԿԱՅԻՆ ՀԱՇՎԵՏՎՈՒԹՅՈՒՆ  
Հոկտեմբեր-Դեկտեմբեր 2009թ.

**ՑՈՒՑԱՆԻՇ 10**



**ՑՈՒՑԱՆԻՇ 11**

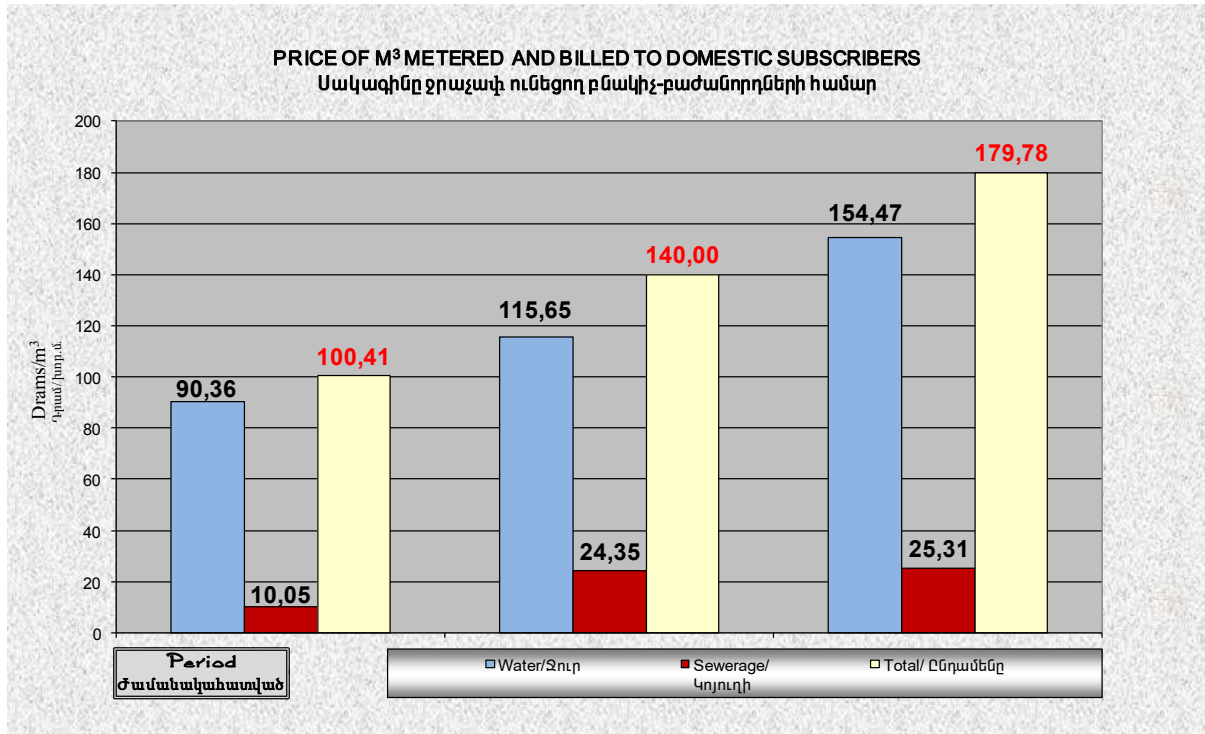




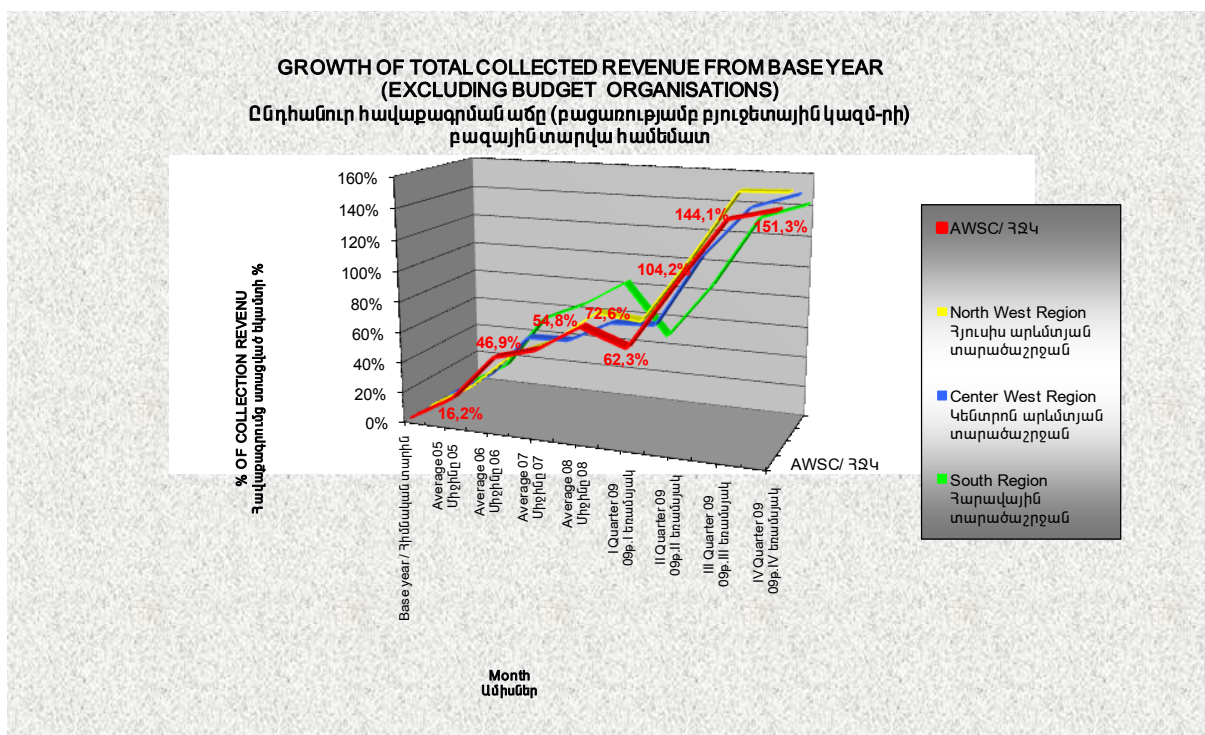


ԵՌԱՄՍՅԱԿԱՅԻՆ ՀԱՇՎԵՏՎՈՒԹՅՈՒՆ  
Հոկտեմբեր-Ռեկտեմբեր 2009թ.

**ՑՈՒՑԱՆԻՑ 12**



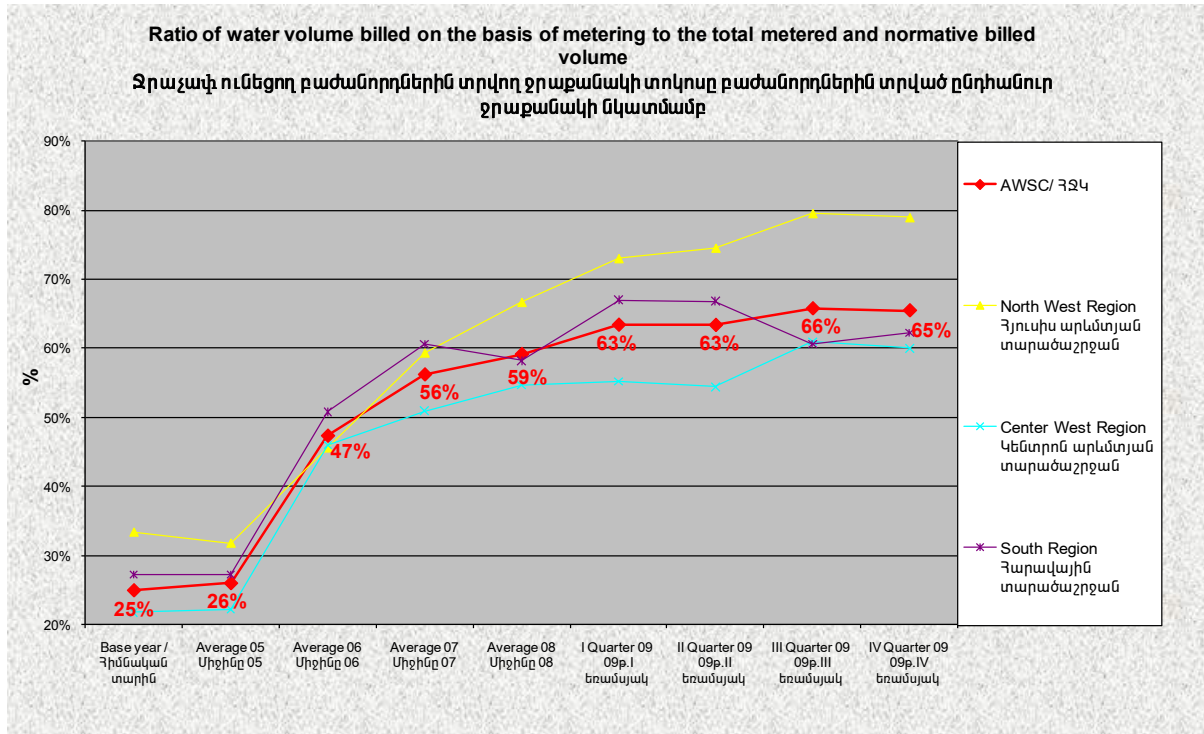
**ՑՈՒՑԱՆԻՑ 13**



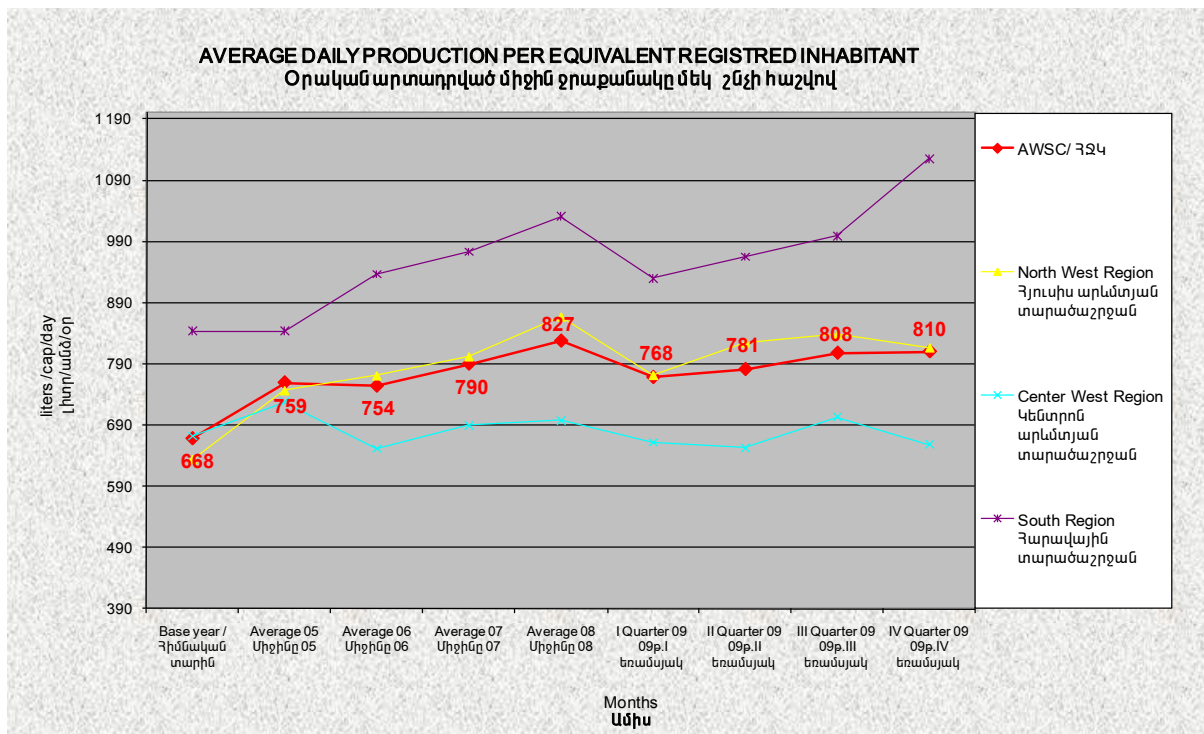


ԵՌԱՄՍՅԱԿԱՅԻՆ ՀԱՇՎԵՏՎՈՒԹՅՈՒՆ  
Հոկտեմբեր-Ռեկտեմբեր 2009թ.

**ՑՈՒՑԱՆԻՇ 14**



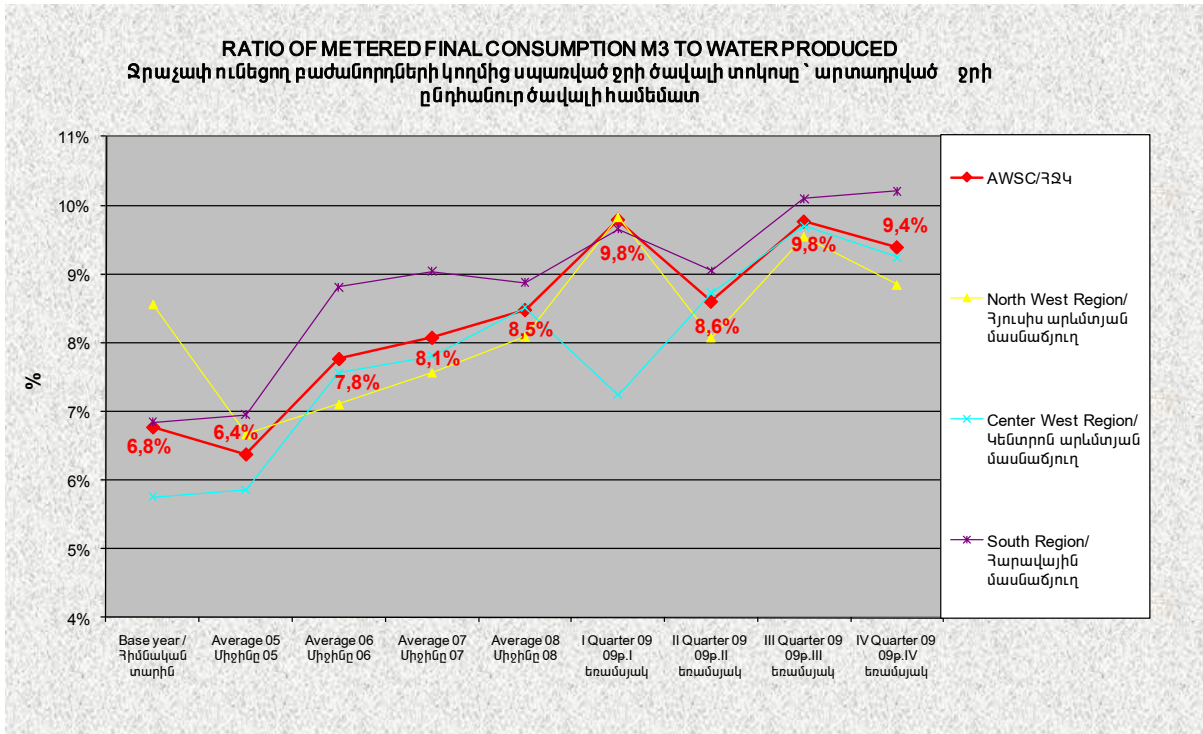
**ՑՈՒՑԱՆԻՇ 15**



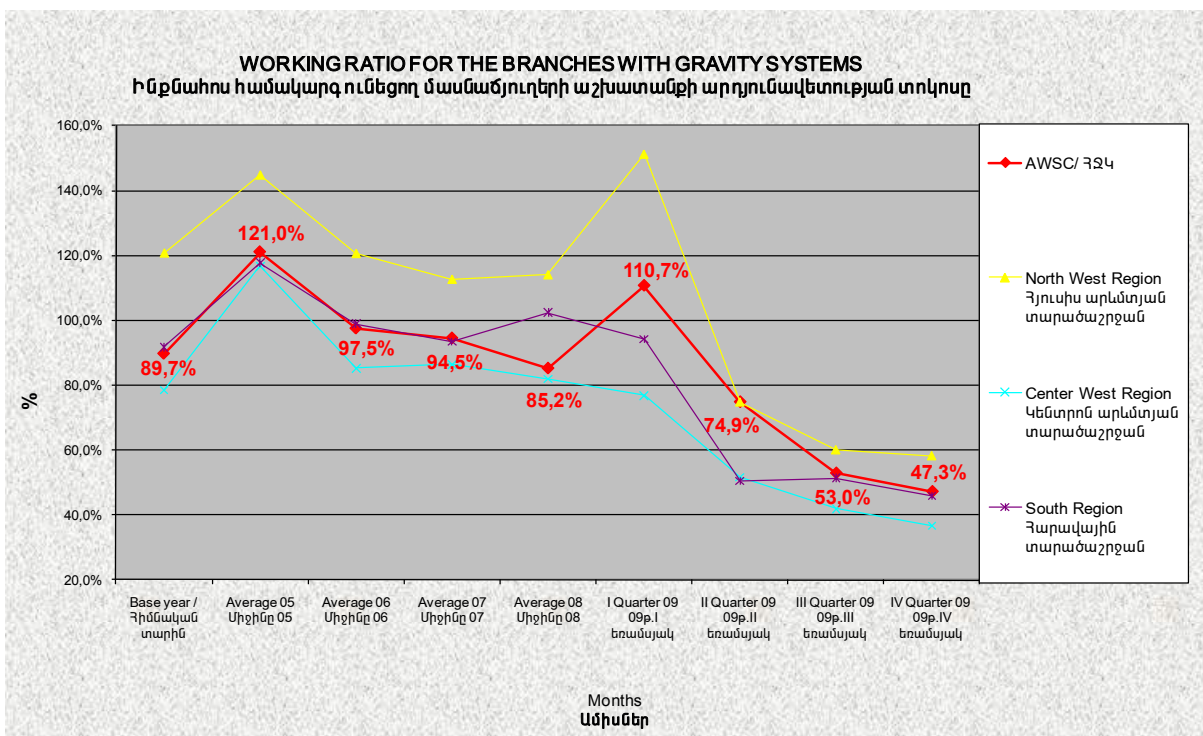


ԵՌԱՄՍՅԱԿԱՅԻՆ ՀԱՇՎԵՏՎՈՒԹՅՈՒՆ  
Հոկտեմբեր-Դեկտեմբեր 2009թ.

**ՑՈՒՑԱՆԻՇ 17**



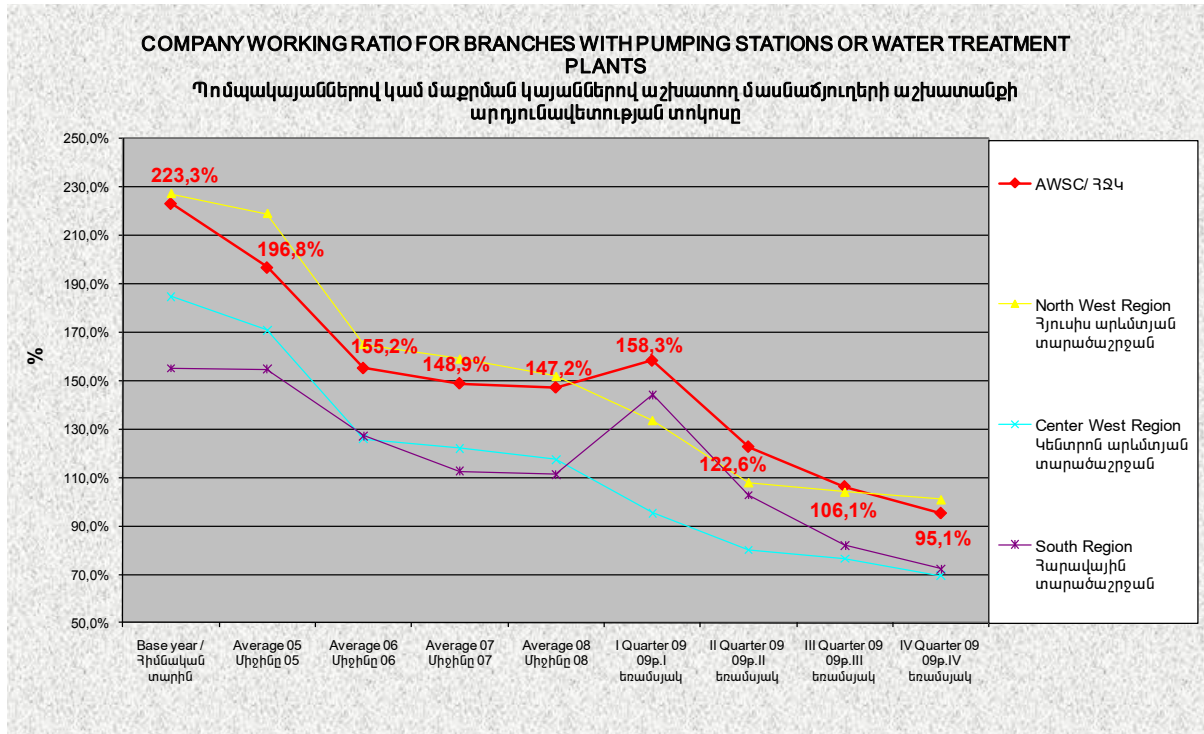
**ՑՈՒՑԱՆԻՇ 18**



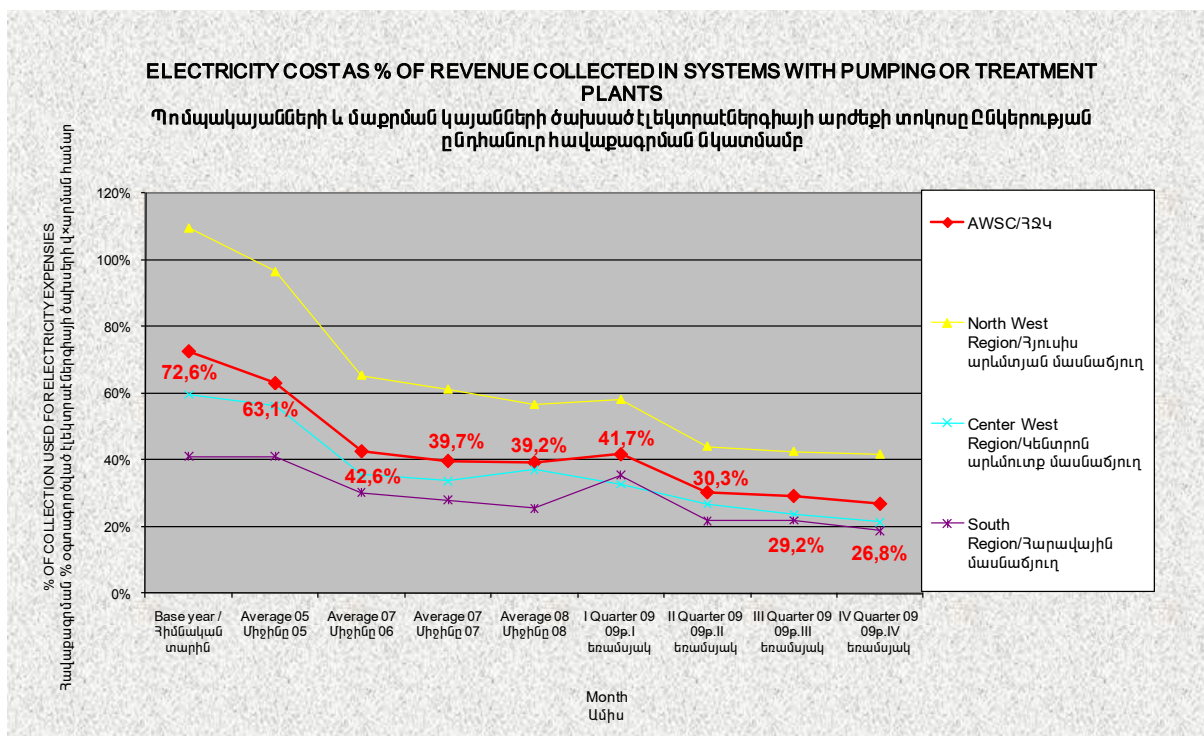


ԵՌԱՄՍՅԱԿԱՅԻՆ ՀԱՇՎԵՏՎՈՒԹՅՈՒՆ  
Հոկտեմբեր-Դեկտեմբեր 2009թ.

**ՑՈՒՑԱՆԻՇ 19**



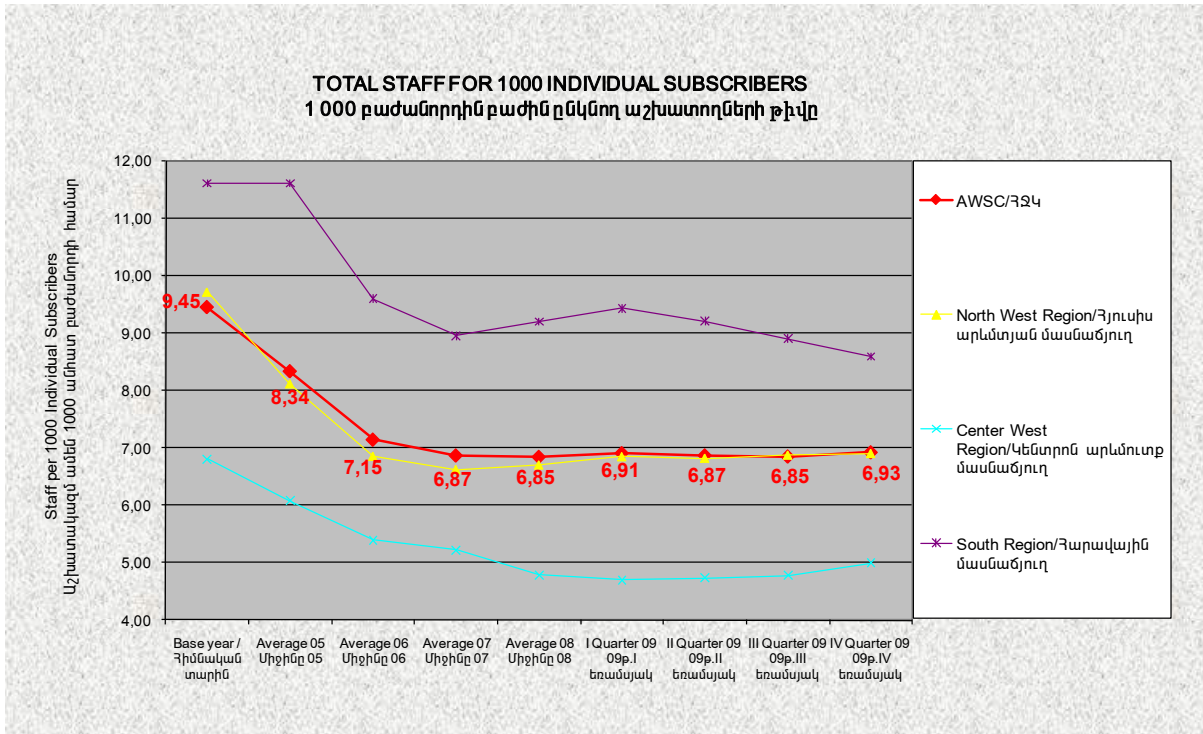
**ՑՈՒՑԱՆԻՇ 20**



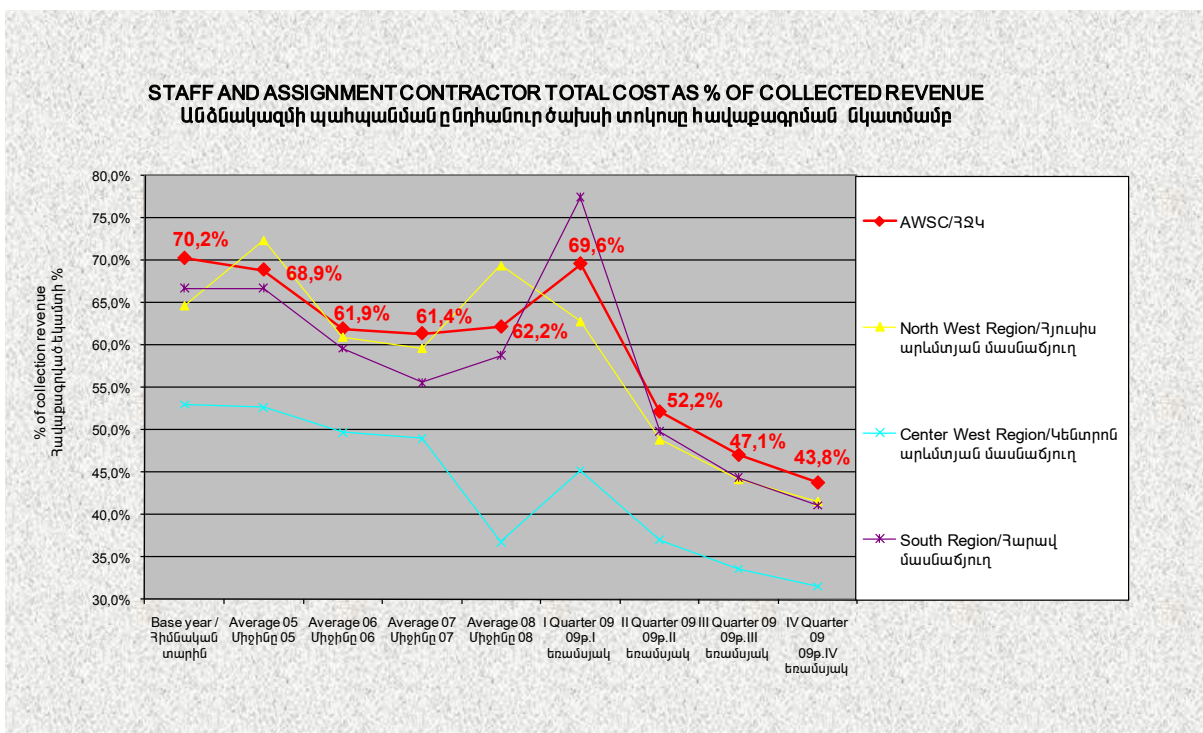


ԵՌԱՄՍՅԱԿԱՅԻՆ ՀԱՇՎԵՏՎՈՒԹՅՈՒՆ  
Հոկտեմբեր-Ռեկտեմբեր 2009թ.

**ՑՈՒՑԱՆԻՇ 22**



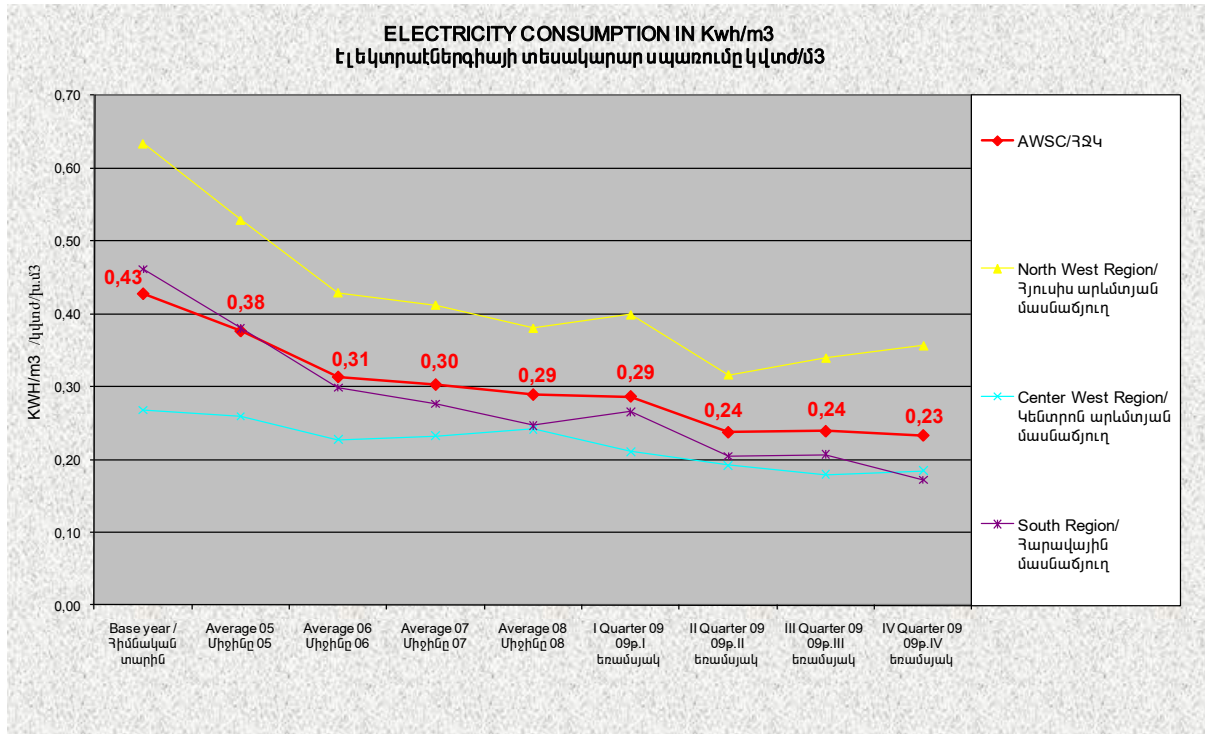
**ՑՈՒՑԱՆԻՇ 23**





ԵՌԱՄՍՅԱԿԱՅԻՆ ՀԱՇՎԵՏՎՈՒԹՅՈՒՆ  
Հոկտեմբեր-Դեկտեմբեր 2009թ.

**ՑՈՒՑԱՆԻՑ 24**



**ՑՈՒՑԱՆԻՑ 25**

