



ԵՌԱՄՍՅԱԿԱՅԻՆ ՀԱՇՎԵՏՎՈՒԹՅՈՒՆ
Հունվար-Մարտ 2009թ.

ՑՈՒՑԱՆԻՇՆԵՐ





ԵՌԱՄՍՅԱԿԱՅԻՆ ՀԱՇՎԵՏՎՈՒԹՅՈՒՆ
Հունվար-Մարտ 2009թ.



Ըստ պայմանագրի, Կառավարիչը պարտավոր էր վերահսկել 25 ցուցանիշ, /որոնցից 4 չեն կիրառվում/ մասնաճյուղերում և Ընկերության տարածքում: Տվյալ ցուցանիշները հնարավորություն են տալիս բարելավել ՀՋԿԸ գործունեությունը:

ՑՈՒՑԱՆԻՇՆԵՐ – ԱՂՅՈՒՄԱԿ 18, (ՑՈՒՑԱՆԻՇՆԵՐ 1-25)

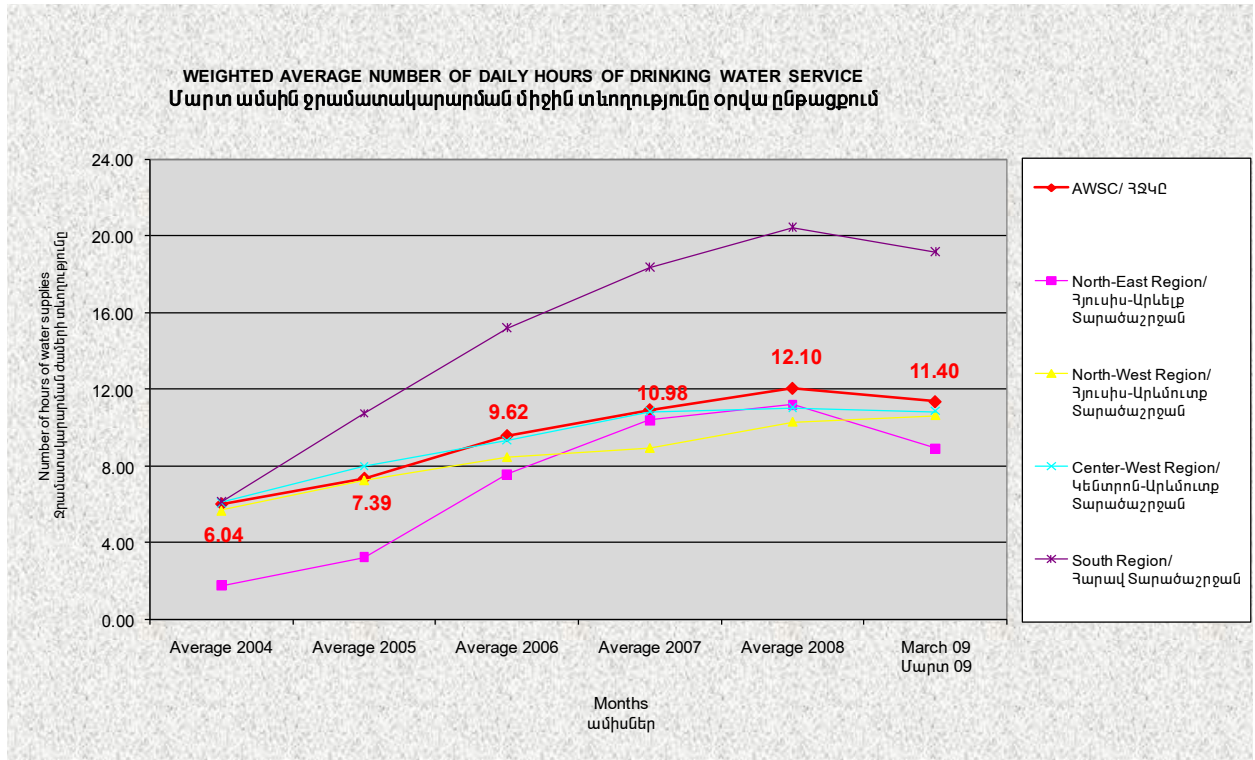
Կատարողական ցուցանիշներ	Միավոր	Բազային տարի	2005թ միջինը	2006թ. միջինը	2007թ. միջինը	2008թ. միջինը	Օր.1 նշանակ
Ցրամատակարար ընդհանուր անջատված ջրերի օրվա ընթացքում	ժամօր	6.04	7.39	9.62	10.98	12.10	11.40
Ցրայտի ռեզուրվուարների արժեքը	%	40.24	53.6	57.3	62.5	64.6	65.4
Ցրի որակի համապատասխանությանը հիշվեցող ստանդարտներին	%	93.8	93.8	93.9	96.2	96.6	99.0
Ընկերության աշխատանքի արդյունավետությանը	%	194.9	176.4	138.8	133.8	133.7	137.7
Նվազագույն ջրամուտային ջրերի օրվա սահմանափակումը	%	68.1	74.1	80.1	83.9	85.6	78.4
Անհատական կամ ընդհանուր ջրային ունեցող բնակավայրերում ջրերի սակար	%	38.6	56.3	61.6	67.5	70.6	71.8
Ընկերության հետ սրբաշնչող ընդհանուր բնակավայրում ջրերի սակար	%						
Բնակիչ թվաքանակի փոփոխությունը և համապատասխան ըստ գյուղատնտեսական	դրամ/տմ	166	181	242	250	286	300
Հավաքագրված արդյունավետության սակար (բացառությամբ բնակավայրի կազմակերպությանը)	%	47.9	36.2	62.6	72.3	75.9	73.4
Ավելի, քան 4 ամսվա սրբաշնչող ընդհանուր բնակավայրի սակար	%	79.5	75.1	76.7	77.8	79.5	80.4
Միջին սպառումը շնչի հաշվով՝ ջրային ընդհանուր բնակավայրի համար	լիտր/անձ/օր	81	71	75	78	87	97
Ստեղծված ջրային ընդհանուր բնակավայրի համար	դրամ/մ ³	100.41	126.80	140.00	140.00	140.00	140.00
Ընդհանուր հավաքագրված և անջատված (բացառությամբ բնակավայրի կազմակերպությանը) ընդհանուր սպառումը	%	114,568	16.2	46.9	54.8	72.6	62.3
Ցրայտի ռեզուրվուարներին տրվող ջրաքանակի սակար ընդհանուր բնակավայրի սակարի հետ համեմատելի	%	25.0	26.0	47.3	56.2	59.1	63.4
Օրվա կոմպոնենտները միջին ջրային ընդհանուր մեկ շնչի հաշվով	լիտր/անձ/օր	668	759	754	790	827	768
Ներհամայնային ցանցերի և տրվող օրվա կոմպոնենտները մեկ շնչի հաշվով	լիտր/անձ/օր						
Ցրայտի ռեզուրվուարների կազմից սպառված ջրի ծավալի սակար՝ արտադրված ջրի ընդհանուր ծավալի համեմատ	%	6.8	6.4	7.8	8.1	8.5	9.8
Ինքնուրույն համակարգ ունեցող մասնավոր ընդհանուր բնակավայրի սակար	%	89.7	121.0	97.5	94.5	85.2	111.5
Պաշտպանական կամ մասնավոր կառուցված աշխատող մասնավոր ընդհանուր բնակավայրի սակար	%	223.3	196.8	155.2	148.9	147.2	159.4
Պաշտպանական կամ մասնավոր կառուցված ծախսերի հետ կապված ընդհանուր բնակավայրի սակար	%						
Տարվա մեջ ըստ բնակիչի ընդհանուր բնակավայրի սակար	գր/անձ/տարի						
1 000 բնակավայրի ընդհանուր բնակավայրի սակար	անձ	9.45	8.34	7.15	6.87	6.85	6.91
Անձնակազմի սահմանում ընդհանուր ծախսի սակար հավաքագրված և անջատված	%	70.2	68.9	61.9	61.4	62.2	69.6
Էլեկտրամեքանիկական սպառումը	կվտ/մ ³	0.43	0.38	0.31	0.30	0.29	0.29
Տարվա մեջ ըստ բնակիչի ընդհանուր բնակավայրի սակար	%	60.9	67.8	80.0	90.3	91.2	71.7

Ծանոթություն * Կատարողական ցուցանիշների վերաբերյալ ամբողջ տեղեկատվությունը ներկայացված է տվյալ հաշվետվությանը կից՝ CD –ով:

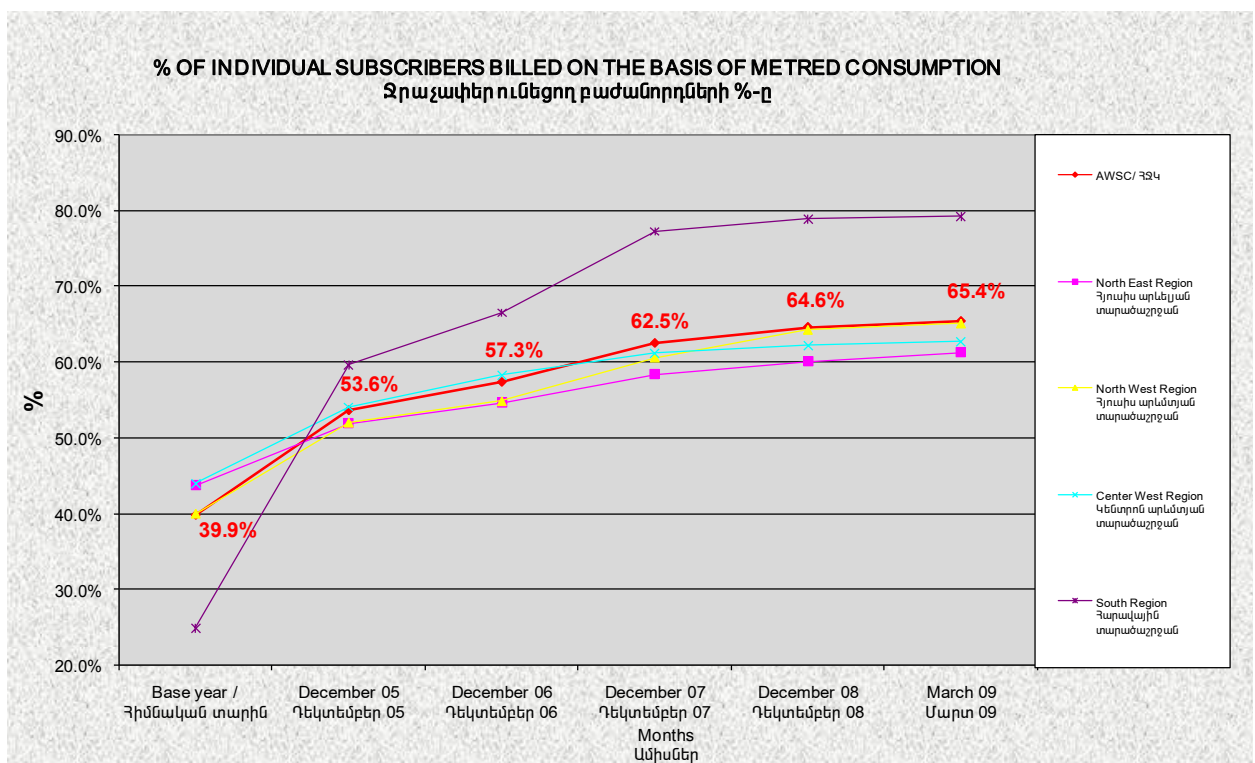


ԵՌԱՄՍՅԱԿԱՅԻՆ ՀԱՇՎԵՏՎՈՒԹՅՈՒՆ
Հունվար-Մարտ 2009թ.

ՑՈՒՑԱՆԻՇ 1



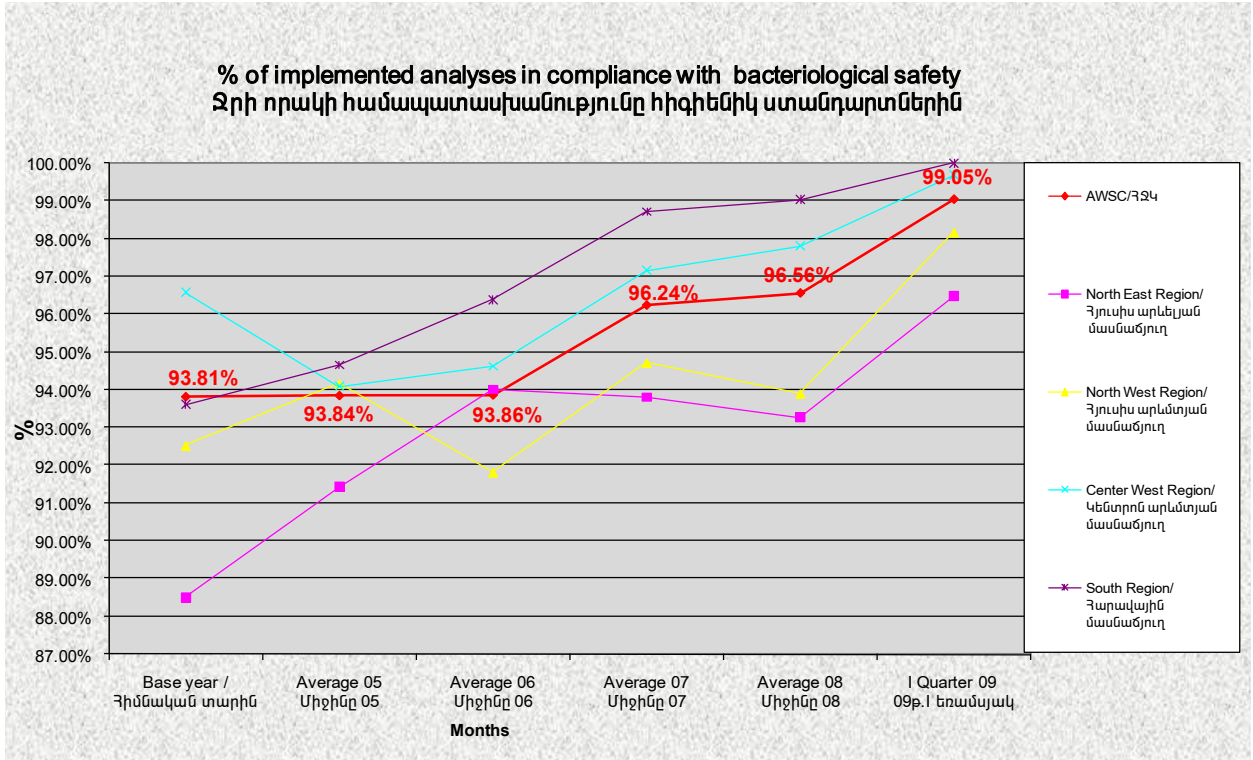
ՑՈՒՑԱՆԻՇ 2



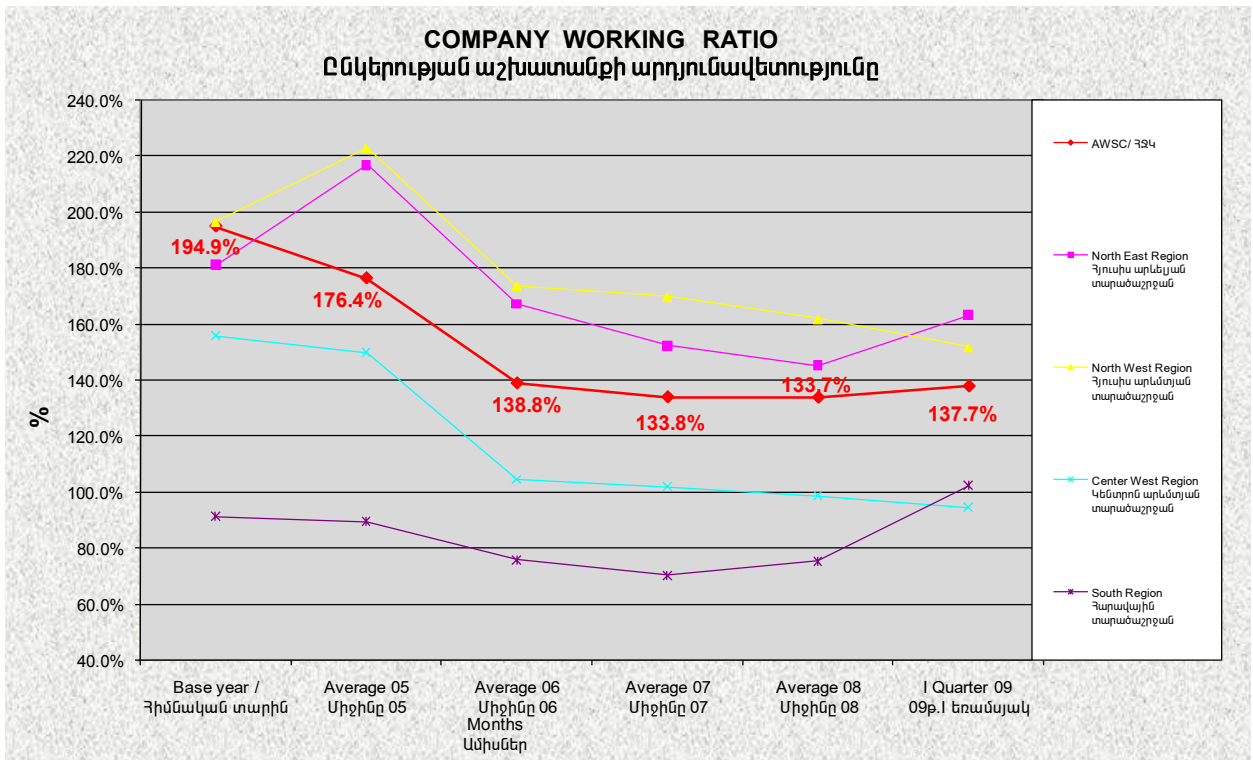


ԵՌԱՄՍՅԱԿԱՅԻՆ ՀԱՇՎԵՏՎՈՒԹՅՈՒՆ
Հունվար-Մարտ 2009թ.

ՑՈՒՑԱՆԻՇ 3



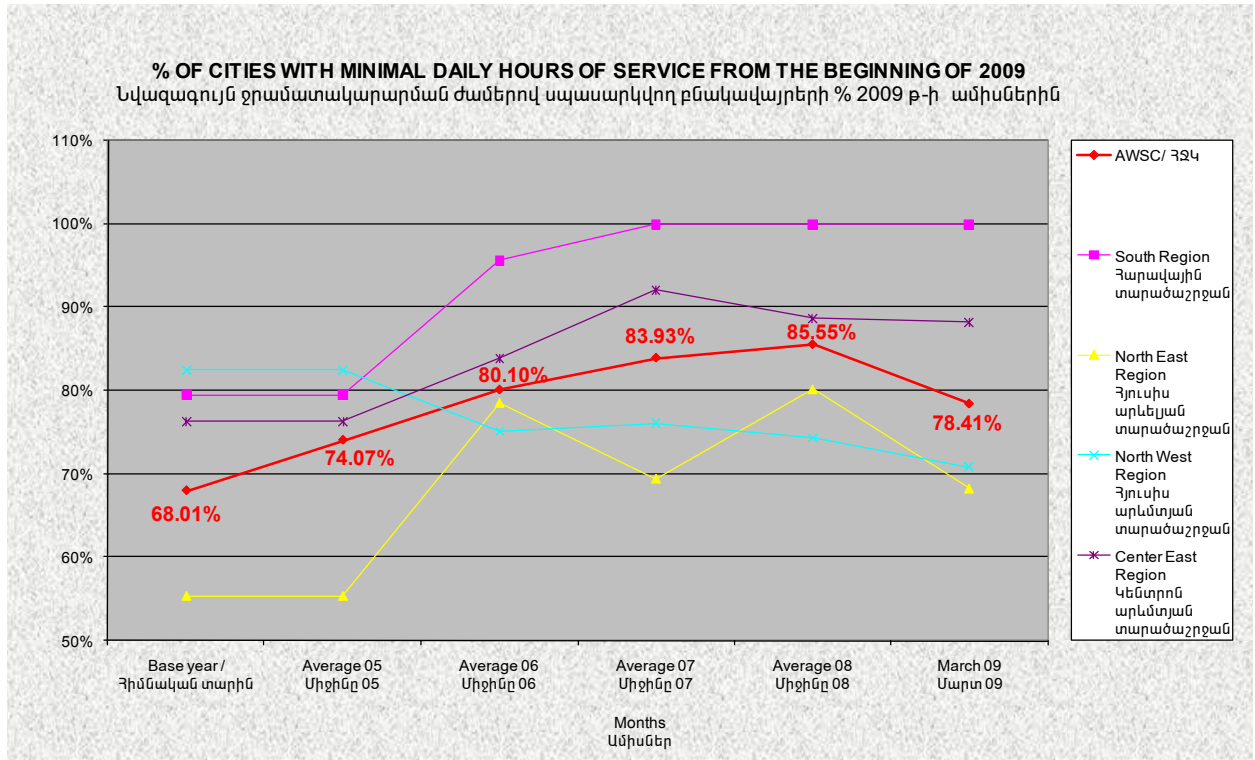
ՑՈՒՑԱՆԻՇ 4



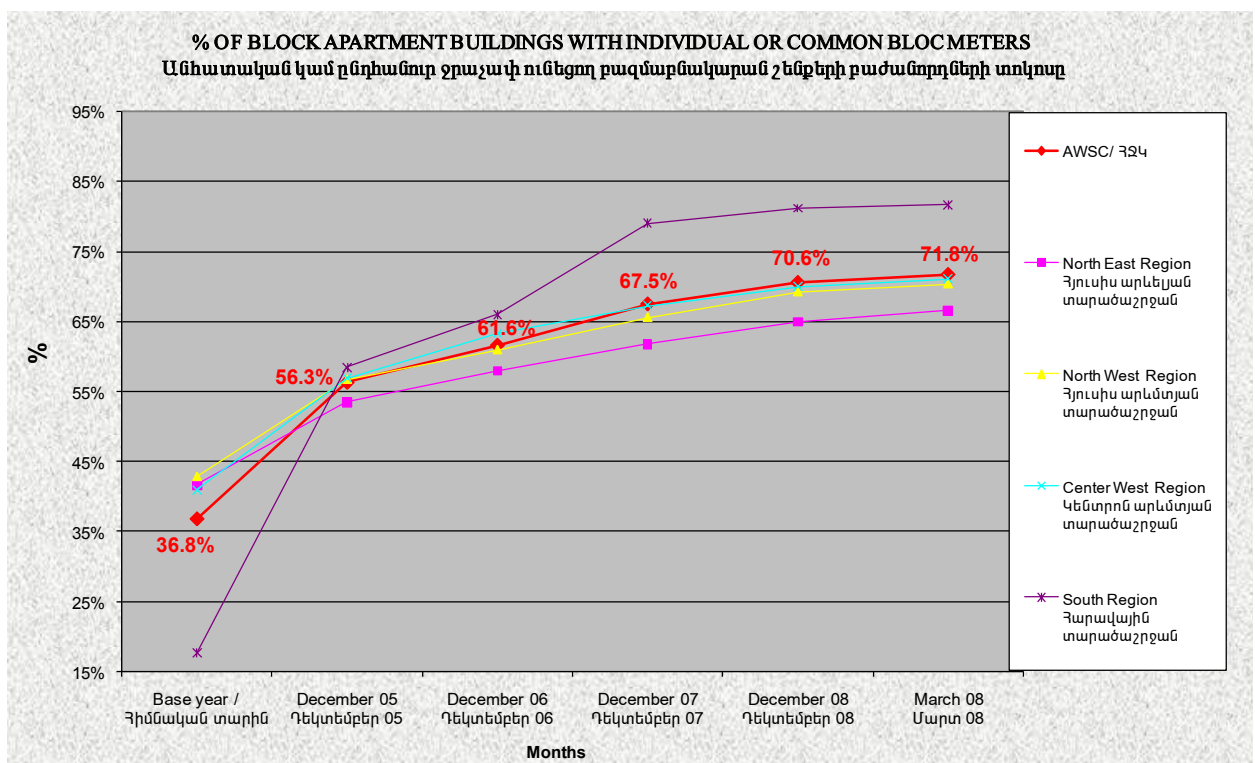


ԵՌԱՄՍՅԱԿԱՅԻՆ ՀԱՇՎԵՏՎՈՒԹՅՈՒՆ
Հունվար-Մարտ 2009թ.

ՑՈՒՑԱՆԻՇ 5



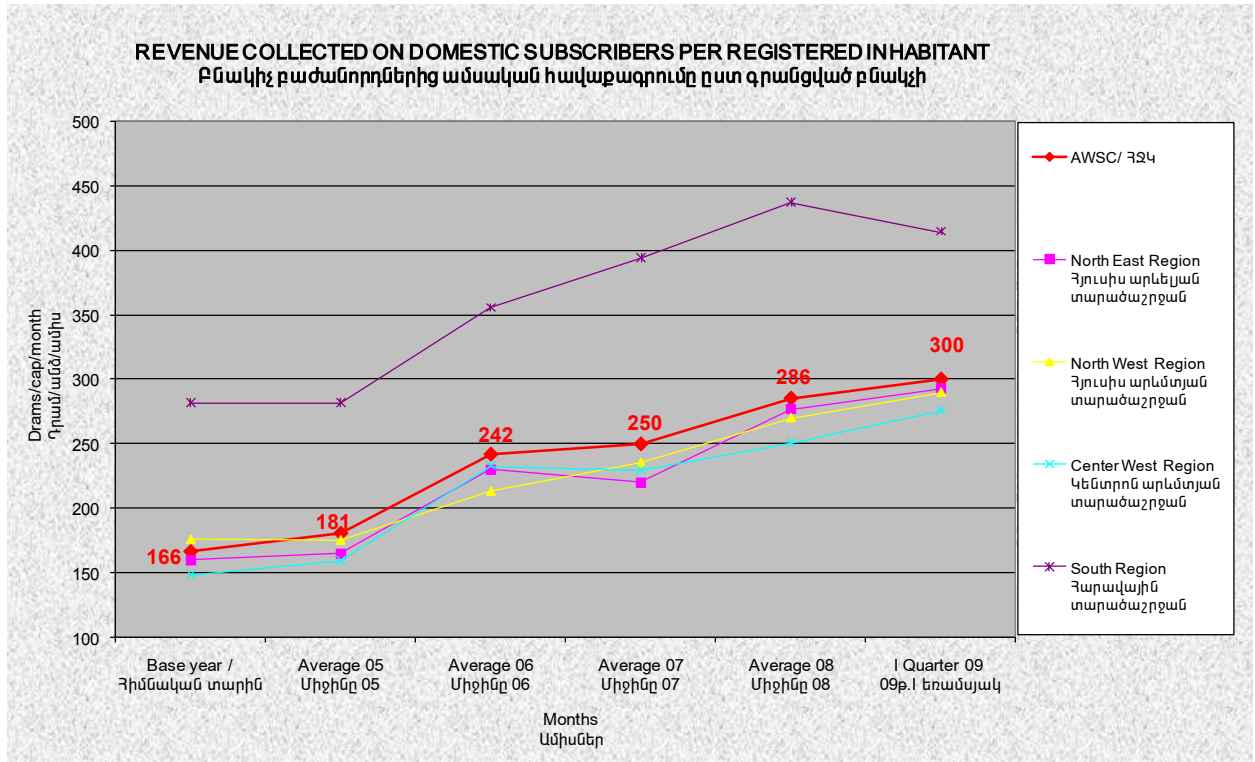
ՑՈՒՑԱՆԻՇ 6



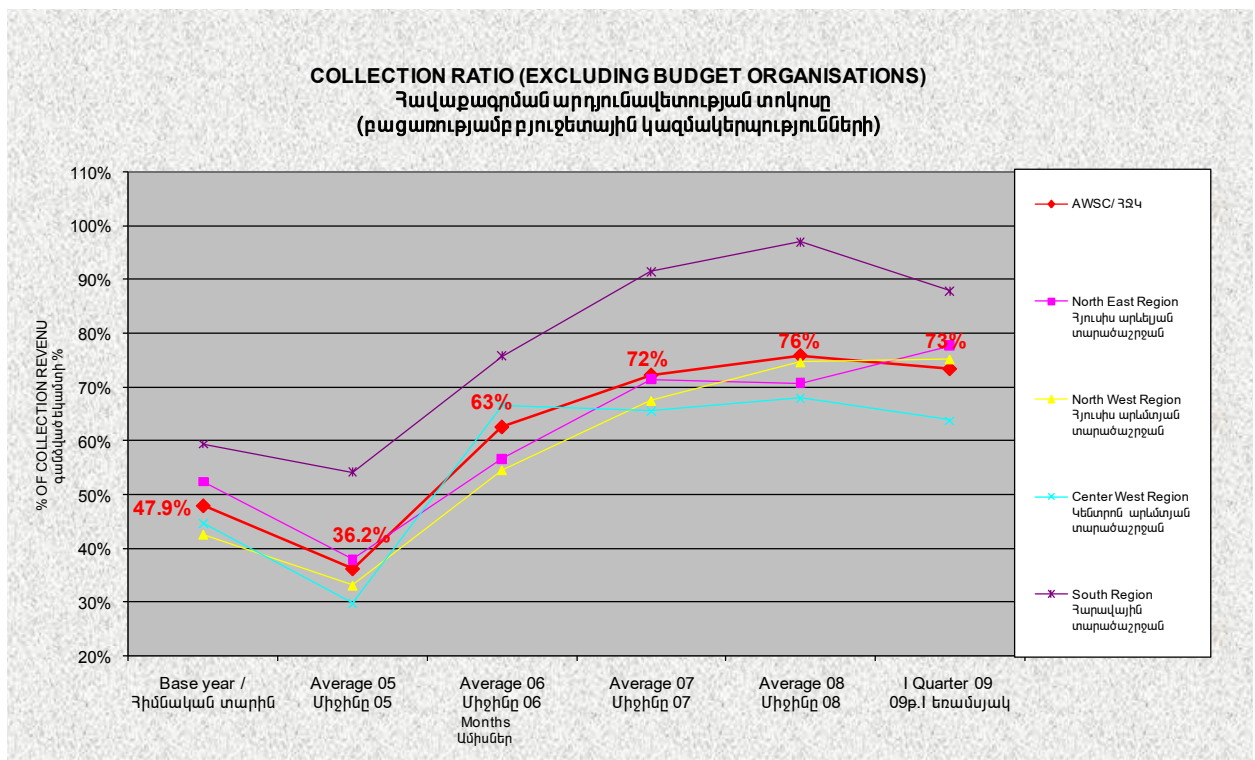


ԵՌԱՄՍՅԱԿԱՅԻՆ ՀԱՇՎԵՏՎՈՒԹՅՈՒՆ
Հունվար-Մարտ 2009թ.

ՑՈՒՑԱՆԻՇ 8



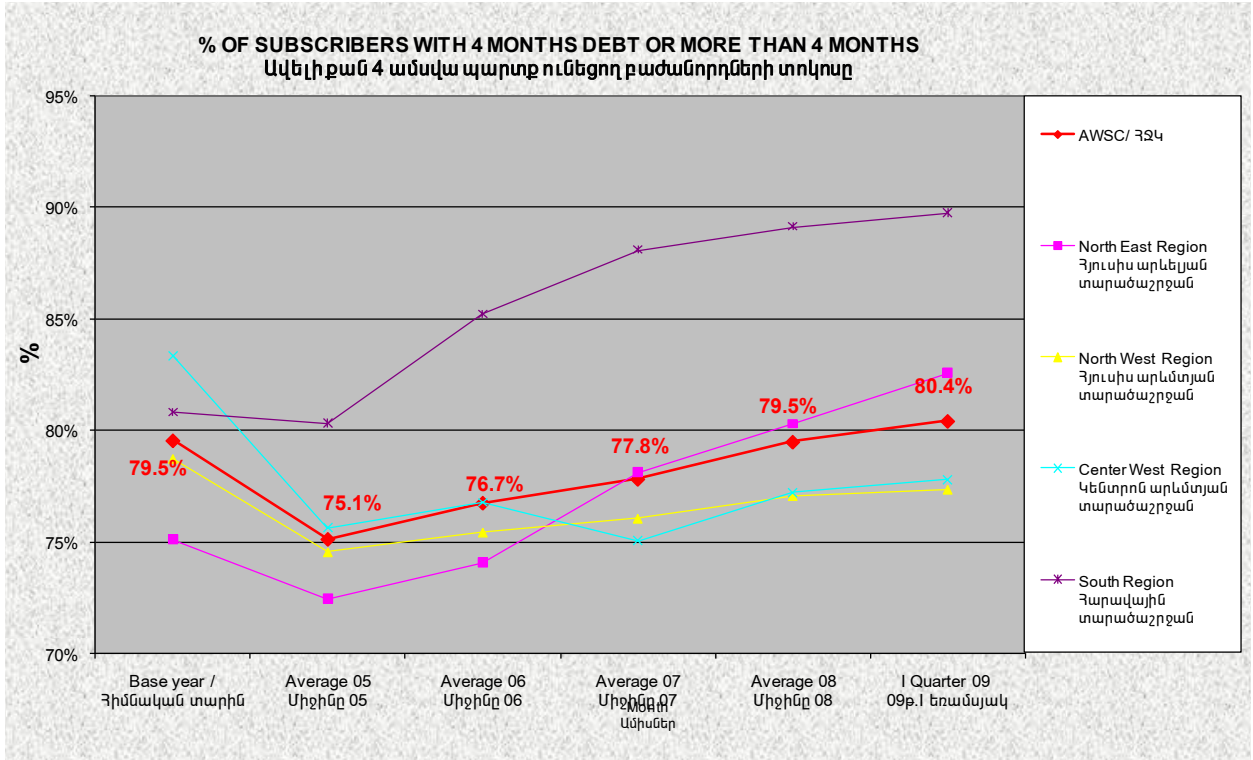
ՑՈՒՑԱՆԻՇ 9



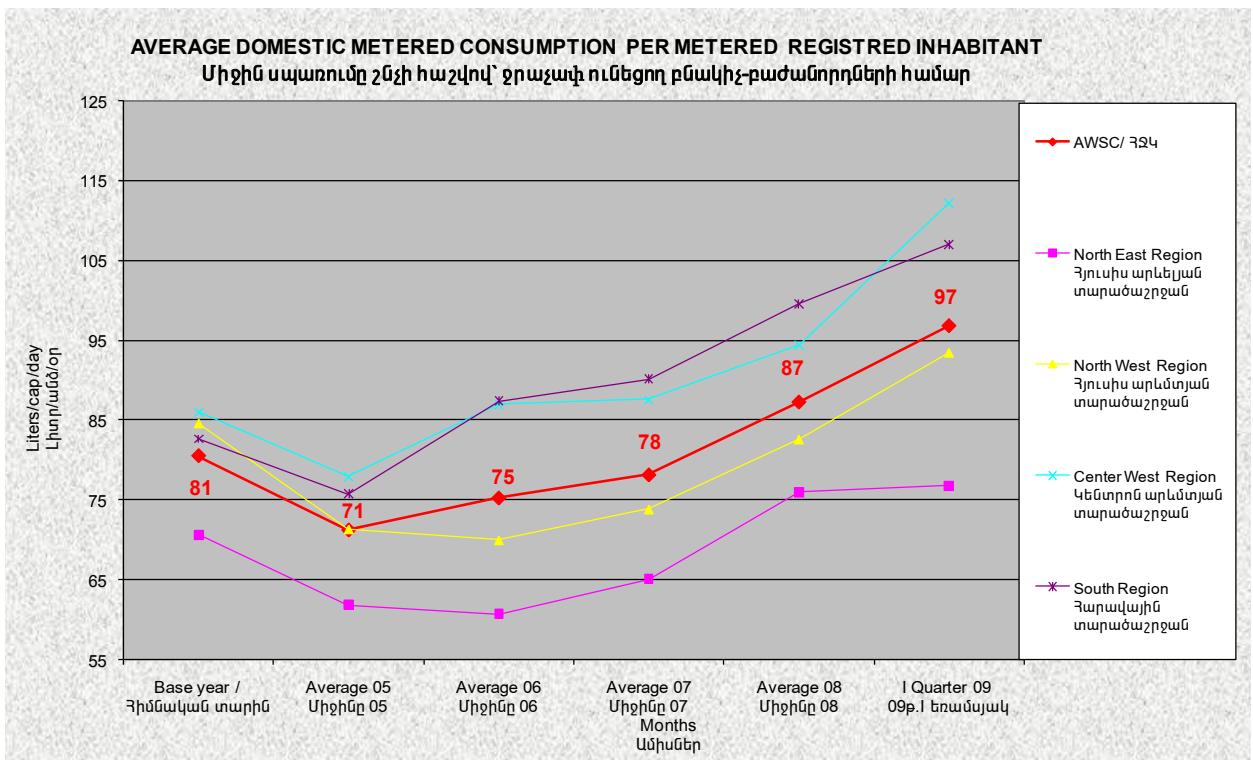


ԵՌԱՄՍՅԱԿԱՅԻՆ ՀԱՇՎԵՏՎՈՒԹՅՈՒՆ
Հունվար-Մարտ 2009թ.

ՑՈՒՑԱՆԻՇ 10



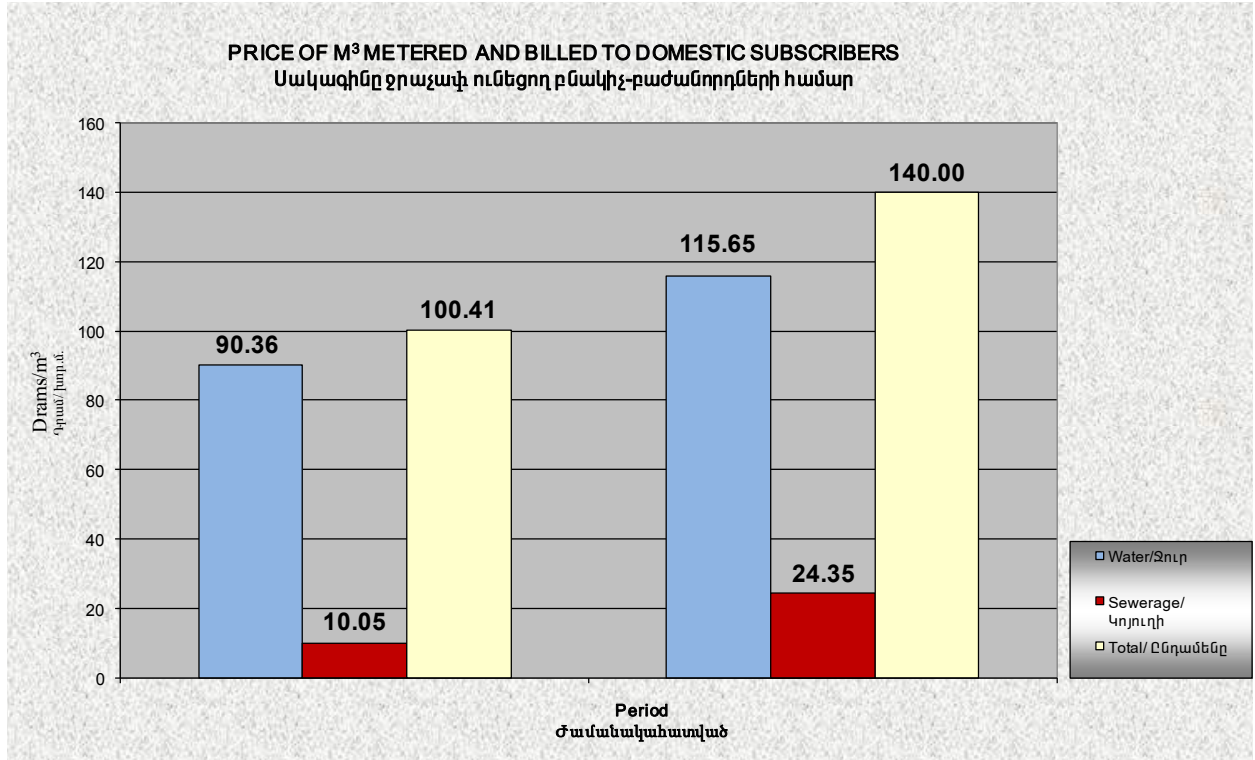
ՑՈՒՑԱՆԻՇ 11



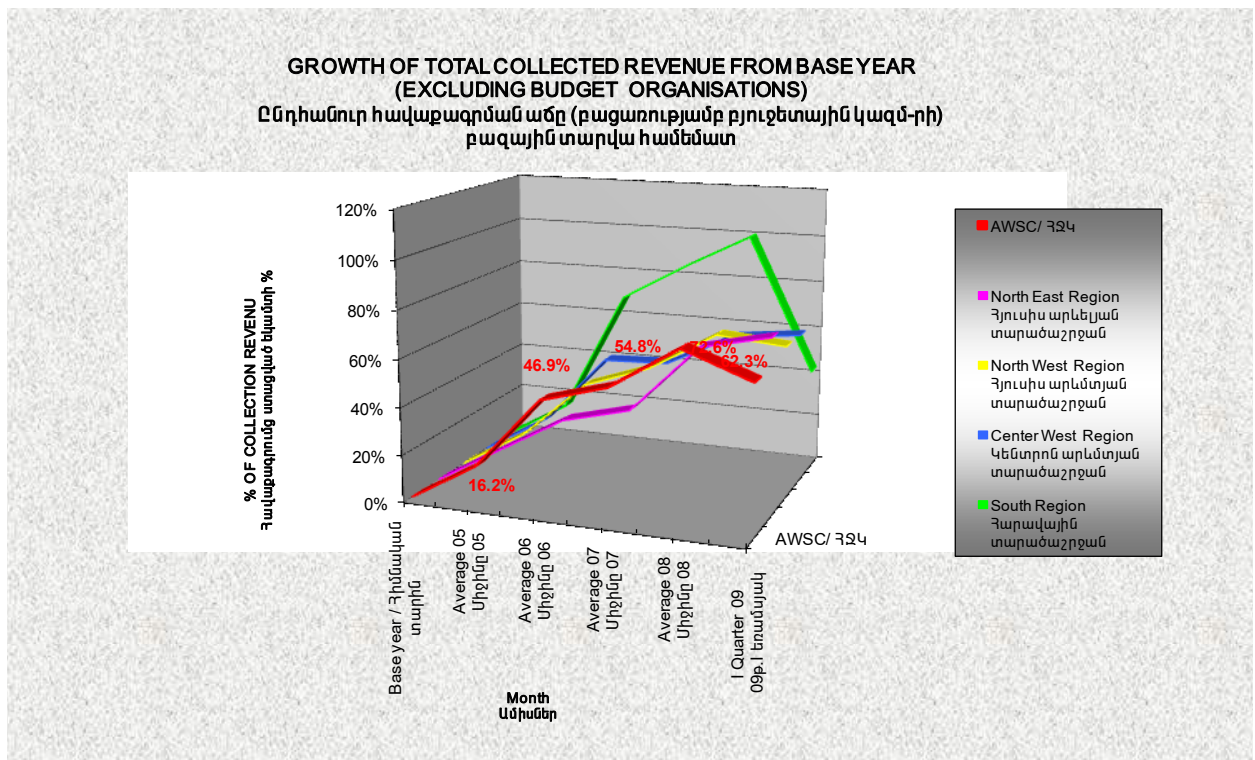


ԵՌԱՄՍՅԱԿԱՅԻՆ ՀԱՇՎԵՏՎՈՒԹՅՈՒՆ
Հունվար-Մարտ 2009թ.

ՑՈՒՑԱՆԻՇ 12



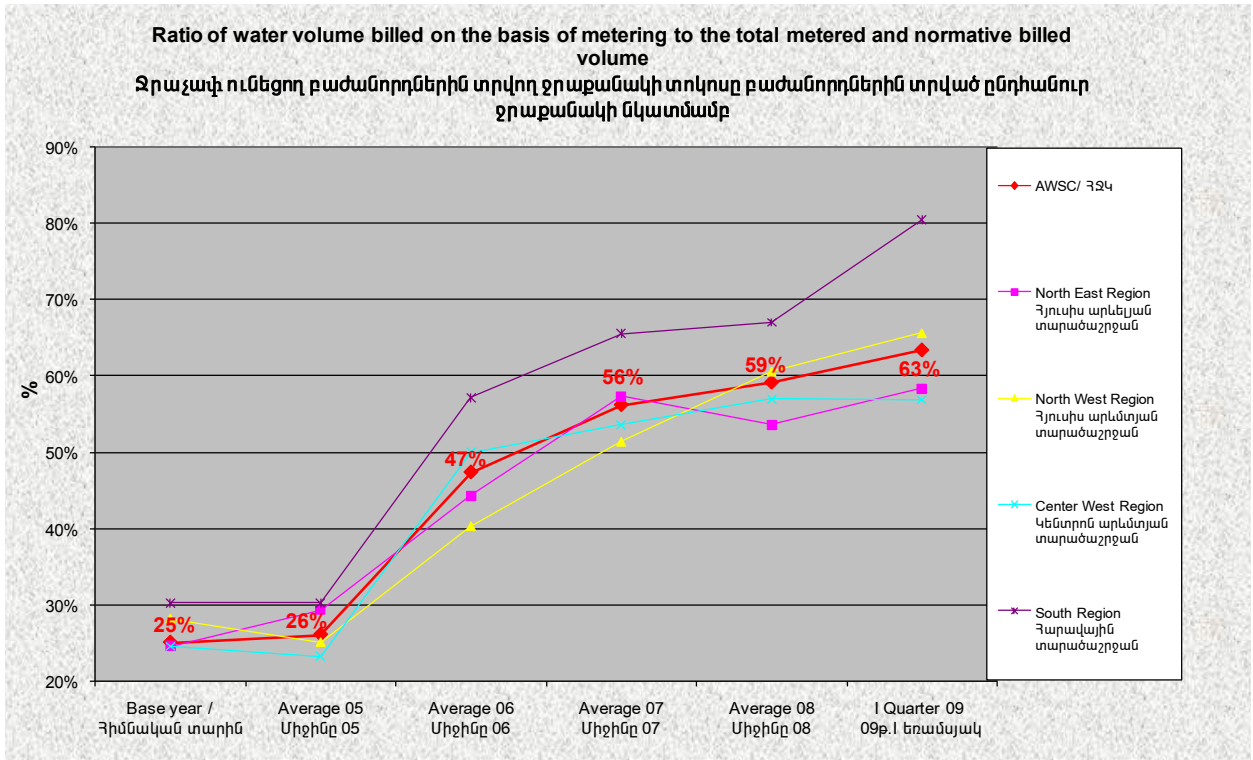
ՑՈՒՑԱՆԻՇ 13



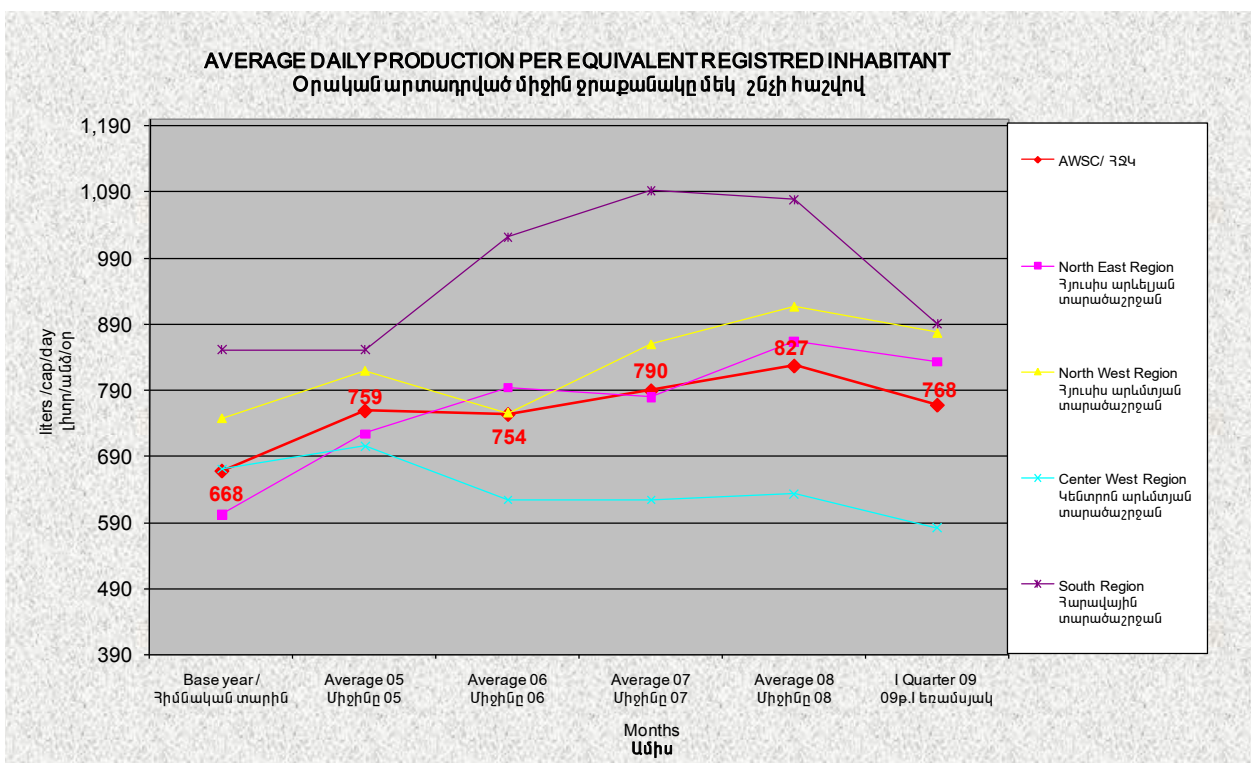


ԵՌԱՄՍՅԱԿԱՅԻՆ ՀԱՇՎԵՏՎՈՒԹՅՈՒՆ
Հունվար-Մարտ 2009թ.

ՑՈՒՑԱՆԻՇ 14



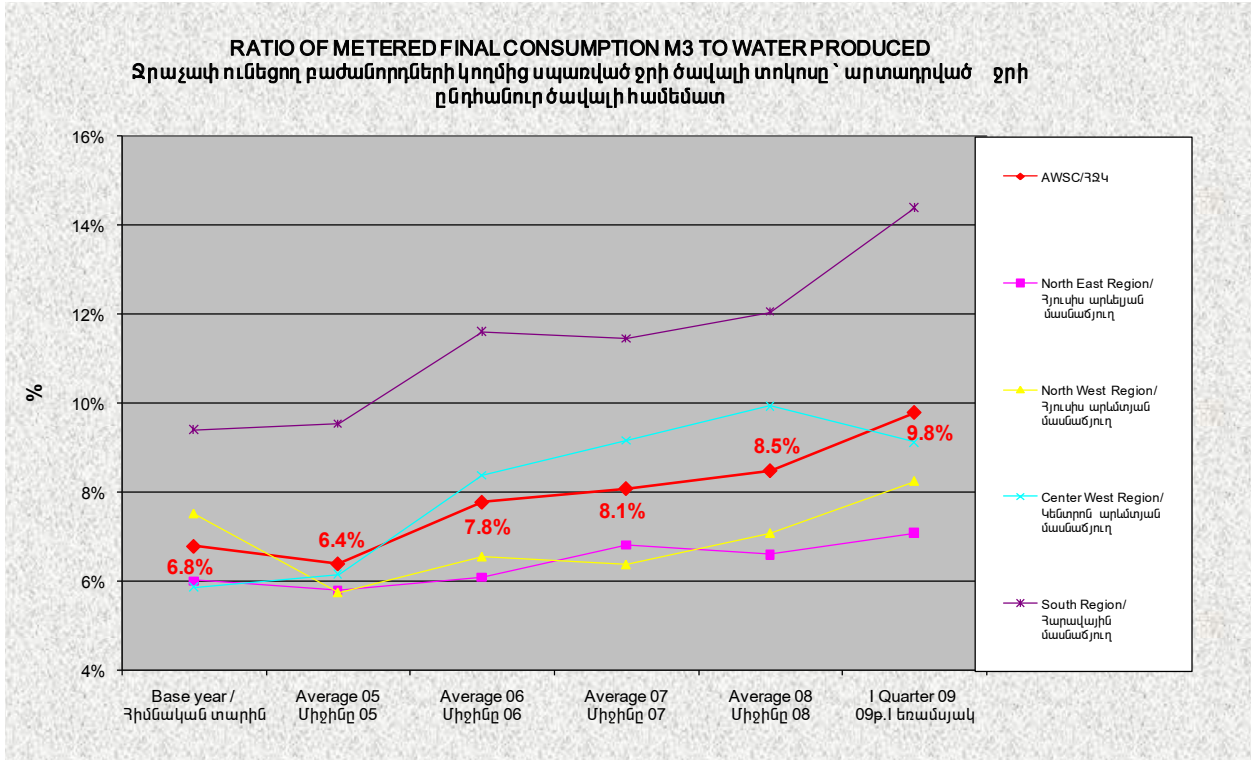
ՑՈՒՑԱՆԻՇ 15



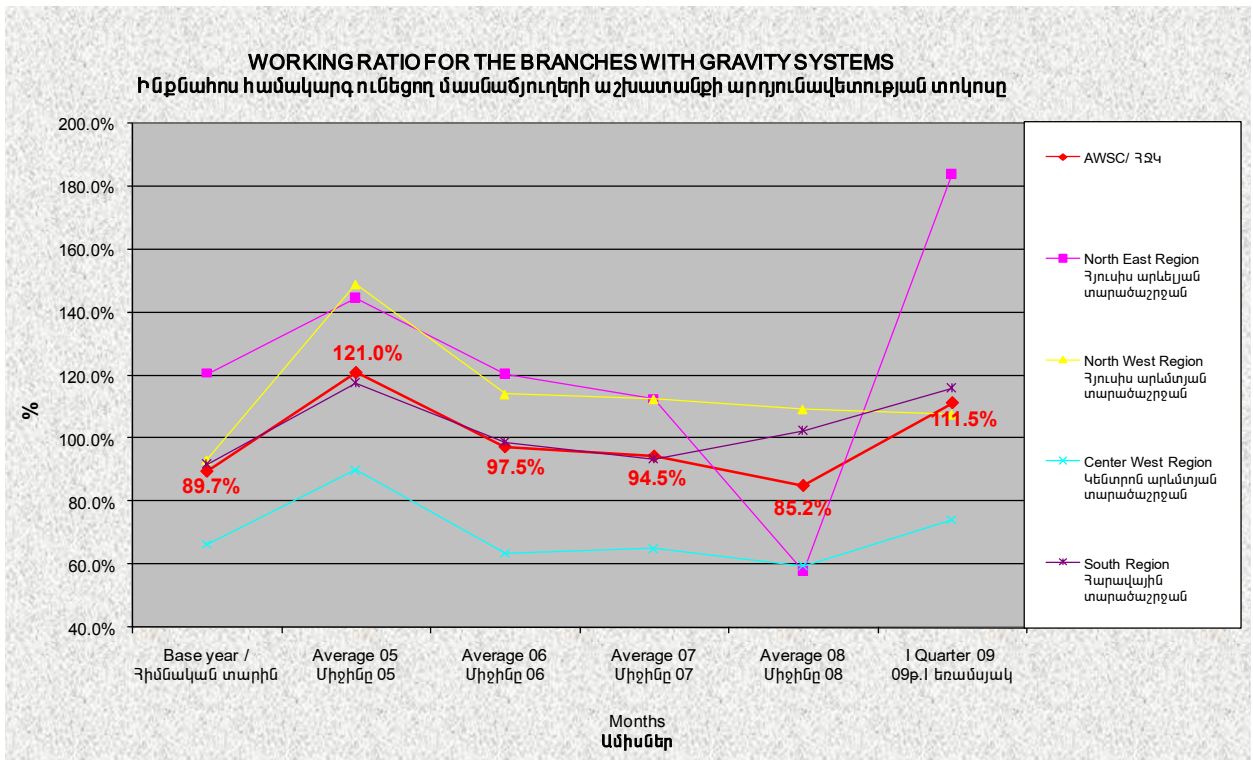


ԵՌԱՄՍՅԱԿԱՅԻՆ ՀԱՇՎԵՏՎՈՒԹՅՈՒՆ
Հունվար-Մարտ 2009թ.

ՑՈՒՑԱՆԻՇ 17



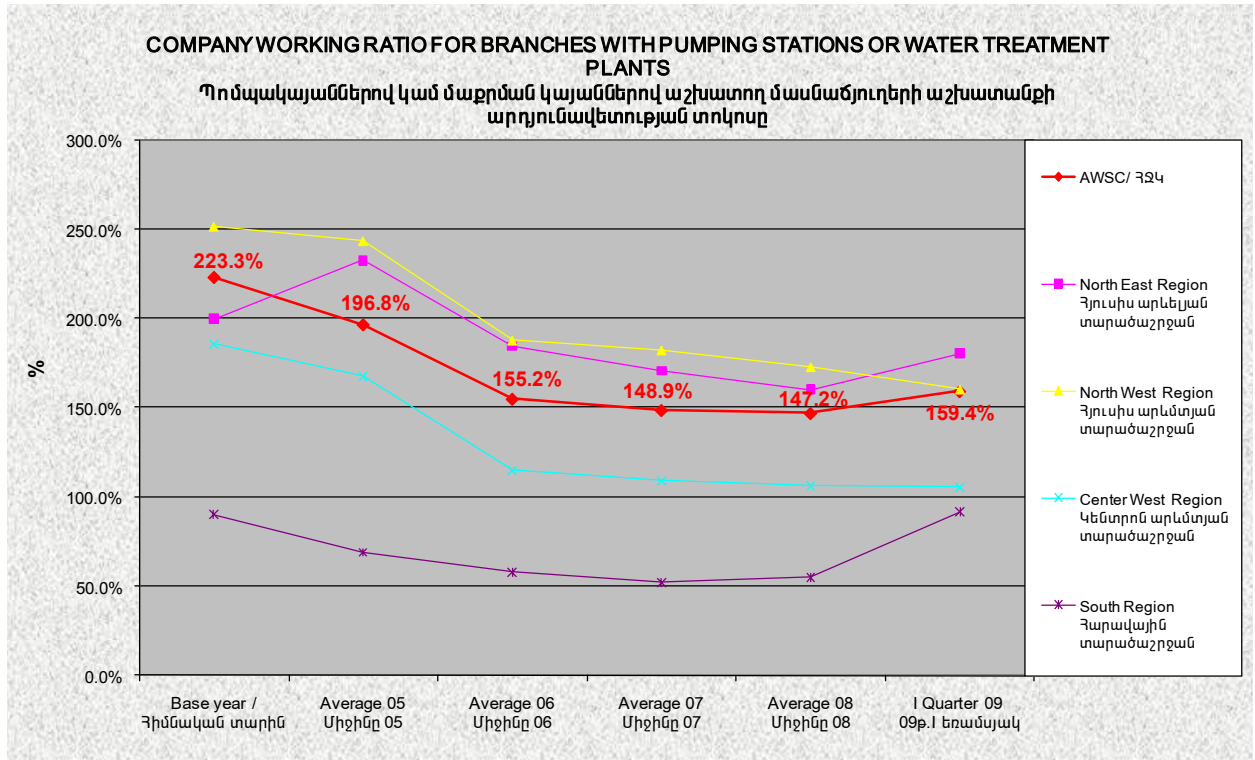
ՑՈՒՑԱՆԻՇ 18



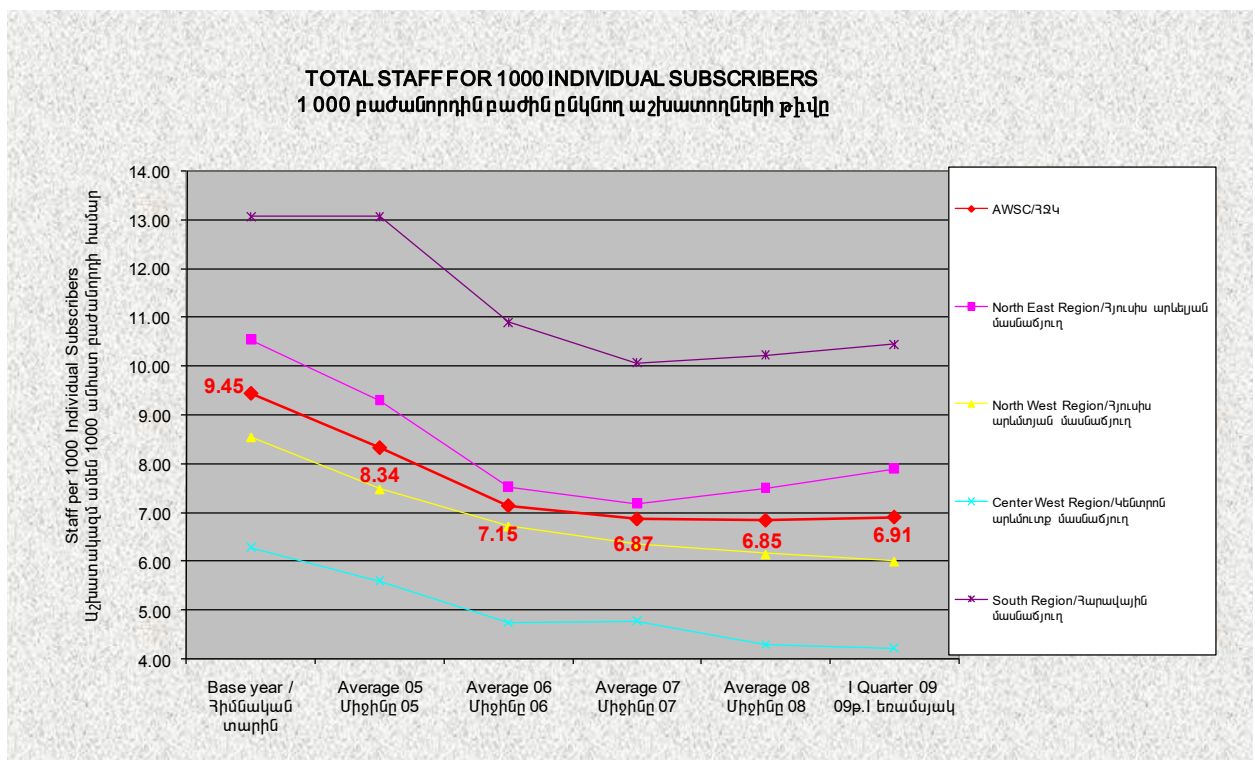


ԵՌԱՄՍՅԱԿԱՅԻՆ ՀԱՇՎԵՏՎՈՒԹՅՈՒՆ
Հունվար-Մարտ 2009թ.

ՑՈՒՑԱՆԻՇ 19



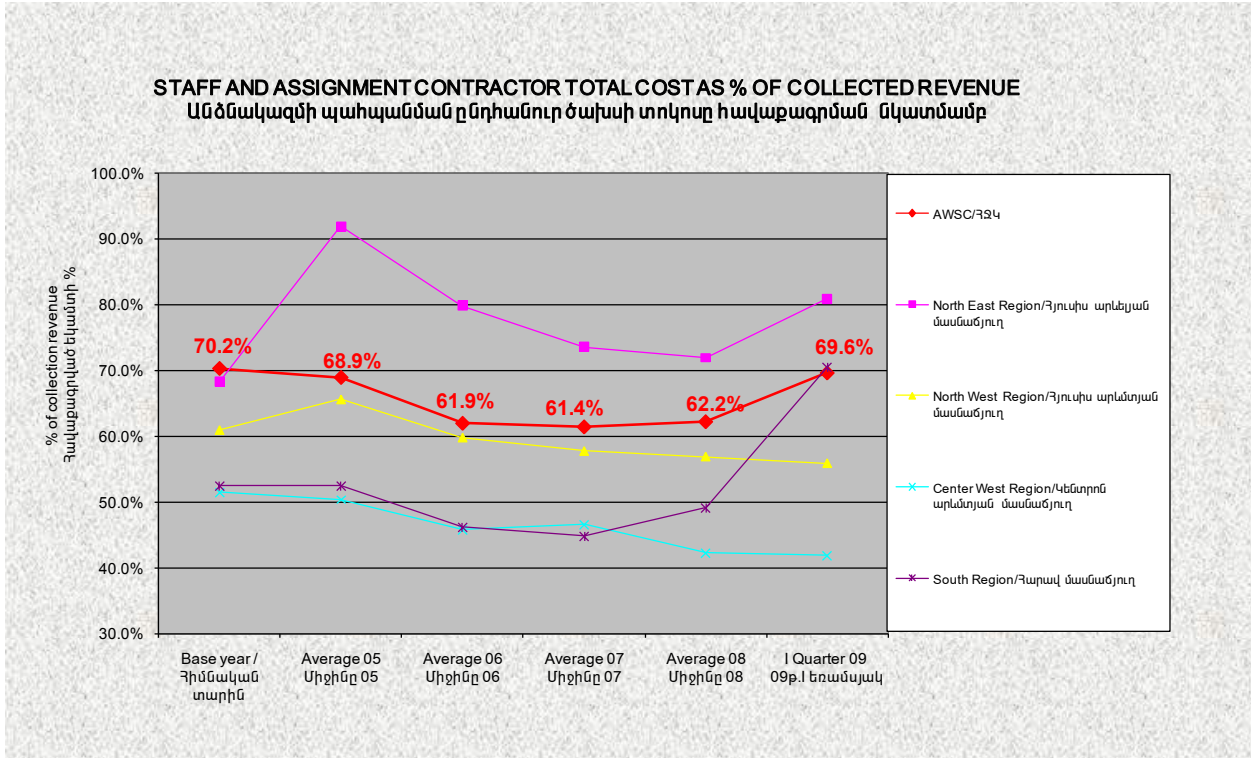
ՑՈՒՑԱՆԻՇ 22



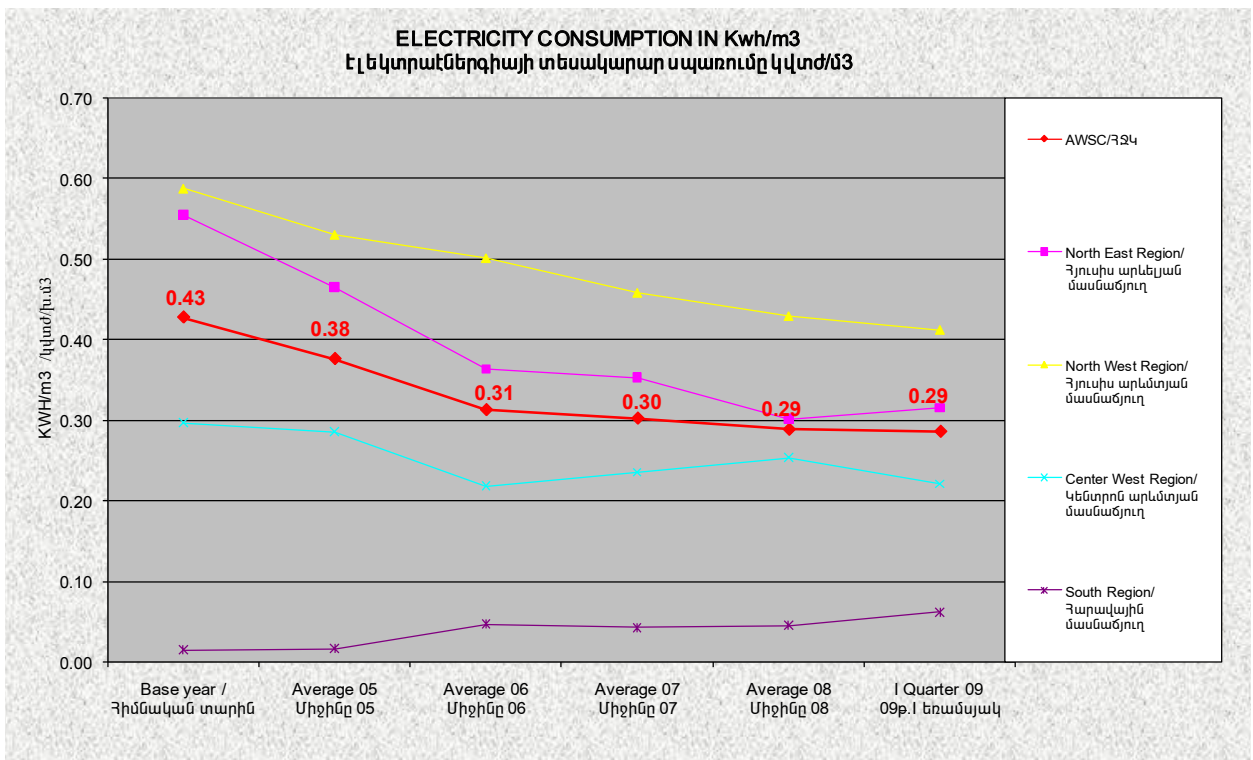


ԵՌԱՄՍՅԱԿԱՅԻՆ ՀԱՇՎԵՏՎՈՒԹՅՈՒՆ
Հունվար-Մարտ 2009թ.

ՑՈՒՑԱՆԻՇ 23



ՑՈՒՑԱՆԻՇ 24





ԵՌԱՄՍՅԱԿԱՅԻՆ ՀԱՇՎԵՏՎՈՒԹՅՈՒՆ
Հունվար-Մարտ 2009թ.

ՑՈՒՑԱՆԻՇ 25

