

# ՑՈՒՑԱՆԻՇՆԵՐ





Ըստ պայմանագրի, Կառավարիչը պարտավոր էր վերահսկել 25 ցուցանիշ, /որոնցից 3 չեն կիրառվում/ մասնաճյուղերում և Ընկերության տարացքում: Տվյալ ցուցանիշները հնարավորություն են տալիս բարելավել ՀՋԿԸ գործունեությունը:

**ՑՈՒՑԱՆԻՇՆԵՐ – Աղյուսակ 24, (Ցուցանիշներ 1-25)**

#	ՑՈՒՑԱՆԻՇՆԵՐ	Միավոր	Բազային տարի	2005 թ. միջինը	2006 թ. միջինը	2007 թ. միջինը	2008 թ. III եռամսյակ	2007 թ. III եռամսյակ
1	2	3	4	5	6	7	8	9
1	Ջրամատակարարման միջին տևողությունը օրվա ընթացքում	ժամ/օր	6,04	7,39	9,62	10,98	11,82	11,61
2	Ջրաչափ ունեցող բաժանորդների տոկոսը	%	40,2	53,6	57,3	62,5	63,7	60,4
3	Ջրի որակի համապատասխանությունը հիգիենիկ ստանդարտներին	%	93,8	93,8	93,9	96,2	95,7	97,0
4	Ընկերության աշխատանքի արդյունավետությունը	%	194,9	176,4	138,8	133,8	129,4	125,6
5	Նվազագույն ջրամատակարարման ժամերով սպասարկվող բնակավայրերի տոկոսը	%	68,1	74,1	80,1	83,9	86,0	85,8
6	Անհատական կամ ընդհանուր ջրաչափ ունեցող բազմաբնակարան շենքերի տոկոսը	%	38,6	56,3	61,6	67,5	69,7	65,4
7	Ընկերության հետ պայմանագիր ունեցող բազմաբնակարան շենքերի տոկոսը	%						
8	Բնակիչ բաժանորդներից ամսական հավաքագրումը ըստ գրանցված բնակչի	Դրամ/ամիս	166	181	242	250	306	269
9	Հավաքագրման արդյունավետության տոկոսը (բացառությամբ բյուջետային կազմ-րի)	%	47,9	36,2	62,6	72,3	76,0	71,1
10	Ավելի, քան 4 ամսվա պարտք ունեցող բաժանորդների տոկոսը	%	79,5	75,1	76,7	77,8	79,8	77,7
11	Միջին սպառումը շնչի հաշվով՝ ջրաչափ ունեցող բնակիչ-բաժանորդների համար	Լիտր/բաժ/օր	81	71	75	78	95	85
12	Սակագինը ջրաչափ ունեցող բնակիչ-բաժանորդների համար	Դրամ/խ.մ	100,41	126,80	140,00	140,00	140,00	140,00
13	Ընդհանուր հավաքագրման աճը (բացառությամբ բյուջետային կազմ-րի) բազային տարվա համեմատ	%	114 568	16,2	46,9	54,8	88,4	66,9
14	Ջրաչափ ունեցող բաժանորդներին տրվող ջրաքանակի տոկոսը բաժանորդներին տրված ընդհանուր ջրաքանակի նկատմամբ	%	25,0	26,0	47,3	56,2	61,4	56,0
15	Օրական արտադրված միջին ջրաքանակը մեկ շնչի հաշվով	Լիտր/բաժ/օր	668	759	754	790	842	793

#	ՑՈՒՑԱՆԻՇՆԵՐ	Միավոր	Բազային տարի	2005 թ. միջինը	2006 թ. միջինը	2007 թ. միջինը	2008 թ. III եռամսյակ	2007 թ. III եռամսյակ
1	2	3	4	5	6	7	8	9
16	Ներհամայնքային ցանցերին տրվող օրական միջին ջրաքանակը մեկ շնչի հաշվով	Լիտր/բաժ/օր						
17	Ջրաչափ ունեցող բաժանորդների կողմից սպառված ջրի ծավալի տոկոսը՝ արտադրված ջրի ընդհանուր ծավալի համեմատ	%	6,8	6,4	7,8	8,1	9,5	8,7
18	Ինքնահոս համակարգ ունեցող մասնաճյուղերի աշխատանքի արդյունավետության տոկոսը	%	89,7	121,0	97,5	94,5	95,4	94,8
19	Պոմպակայաններով կամ մաքրման կայաններով աշխատող մասնաճյուղերի աշխատանքի արդյունավետության տոկոսը	%	223,3	196,8	155,2	148,9	147,5	138,6
20	Պոմպակայանների և մաքրման կայանների ծախսած էլեկտրաէներգիայի արժեքի տոկոսը Ընկերության ընդհանուր հավաքագրման նկատմամբ	%	72,6	63,1	42,6	39,7	36,2	39,4
21	Տարվա մեջ ըստ մեկ բնակչի քլորի արդյունավետ օգտագործումը	%						
22	1 000 բաժանորդին բաժին ընկնող աշխատողների քանակը	միավոր	9,45	8,34	7,15	6,87	7,12	6,89
23	Անձնակազմի պահպանման ընդհանուր ծախսի տոկոսը հավաքագրման նկատմամբ	%	70,2	68,9	61,9	61,4	59,1	57,7
24	Էլեկտրաէներգիայի տեսակարար սպառումը	Կվտժ/խ.մ	0,43	0,38	0,31	0,30	0,28	0,30
25	Ախտահանվող ջրի %	%	60,9	67,8	80,0	90,3	93,4	93,1

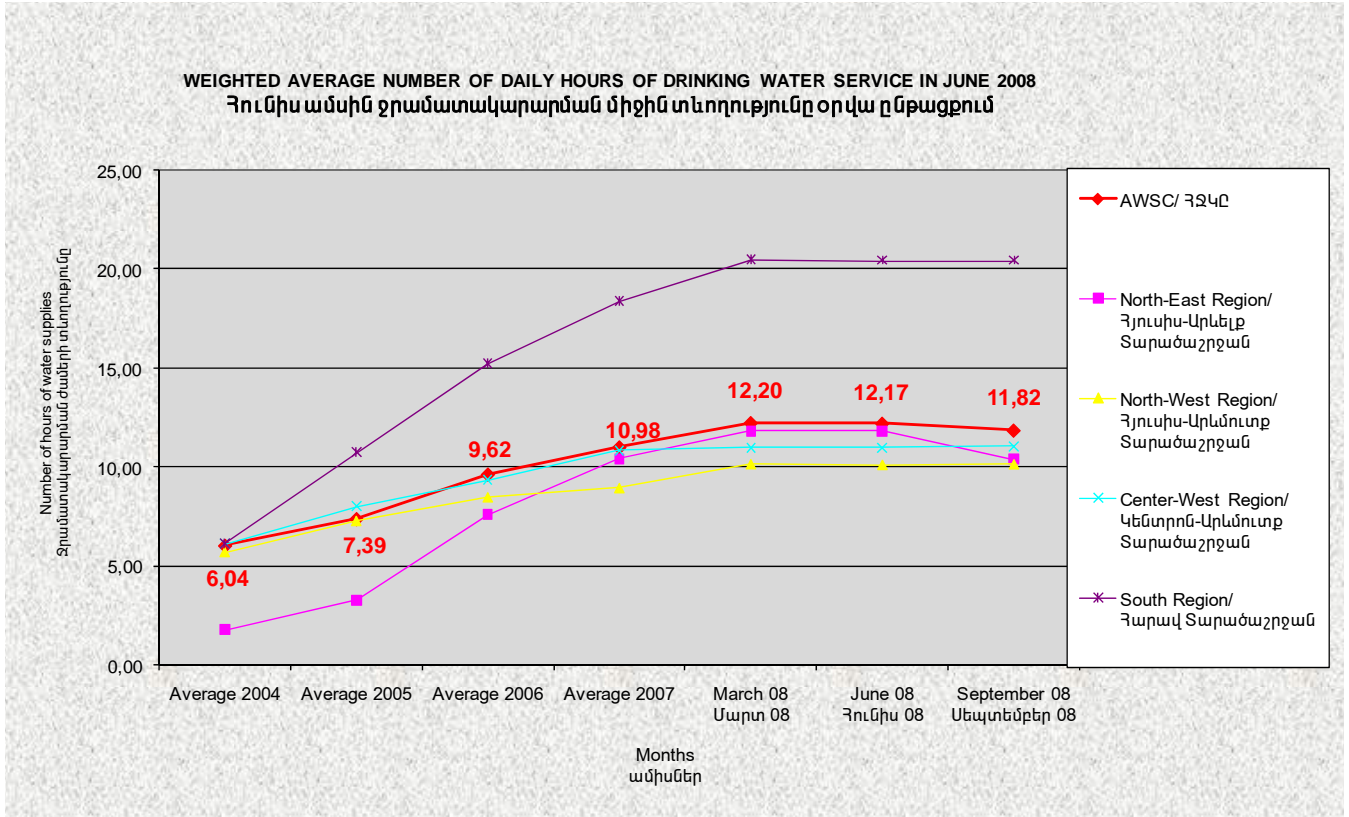
**Ծանոթություն** \* Կատարողական ցուցանիշների վերաբերյալ ամբողջ տեղեկատվությունը ներկայացված է տվյալ հաշվետվությանը կից՝ CD –ով:



*L'harmonie est source de progrès*

ԵՌԱՄՍՅԱԿԱՅԻՆ ՀԱՇՎԵՏՎՈՒԹՅՈՒՆ  
Հուլիս-Սեպտեմբեր 2008թ.

**ՑՈՒՑԱՆԻՇ 1**

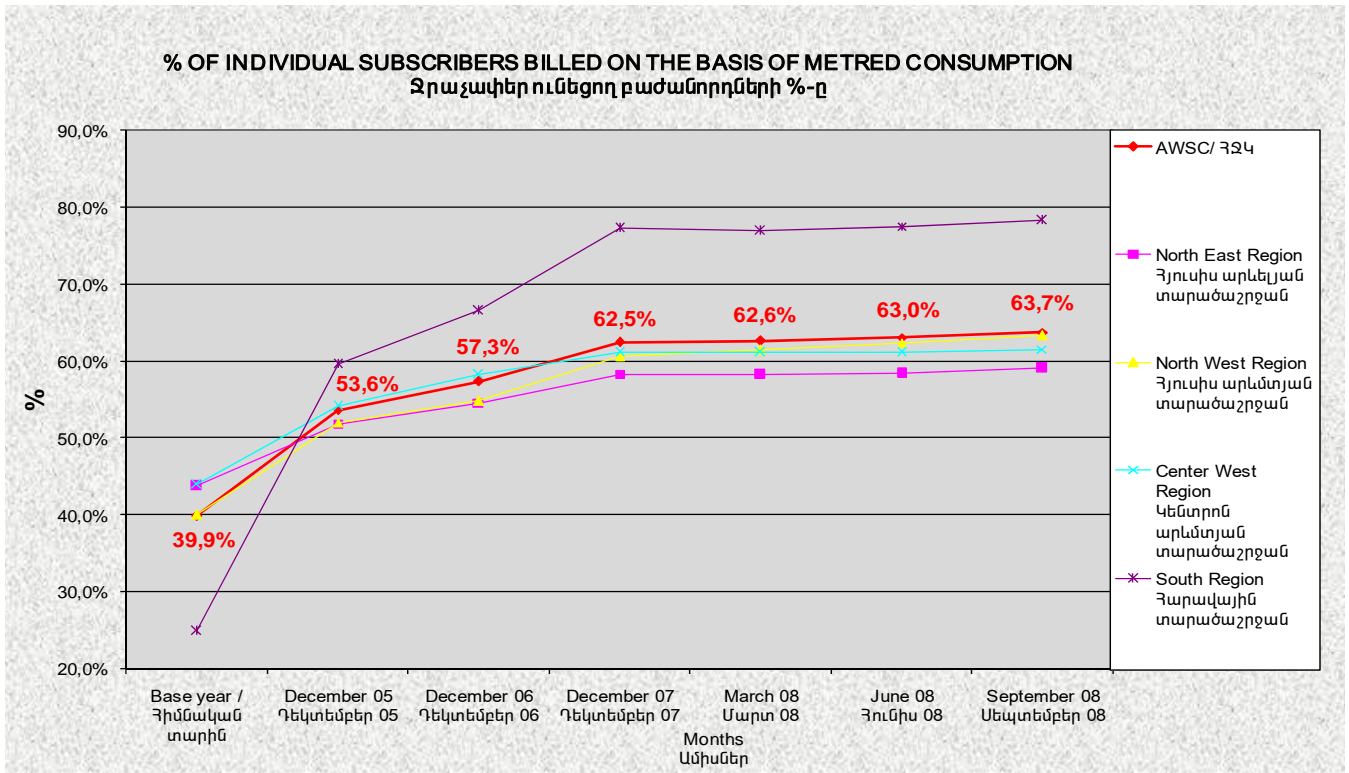


**ՑՈՒՑԱՆԻՇ 2**

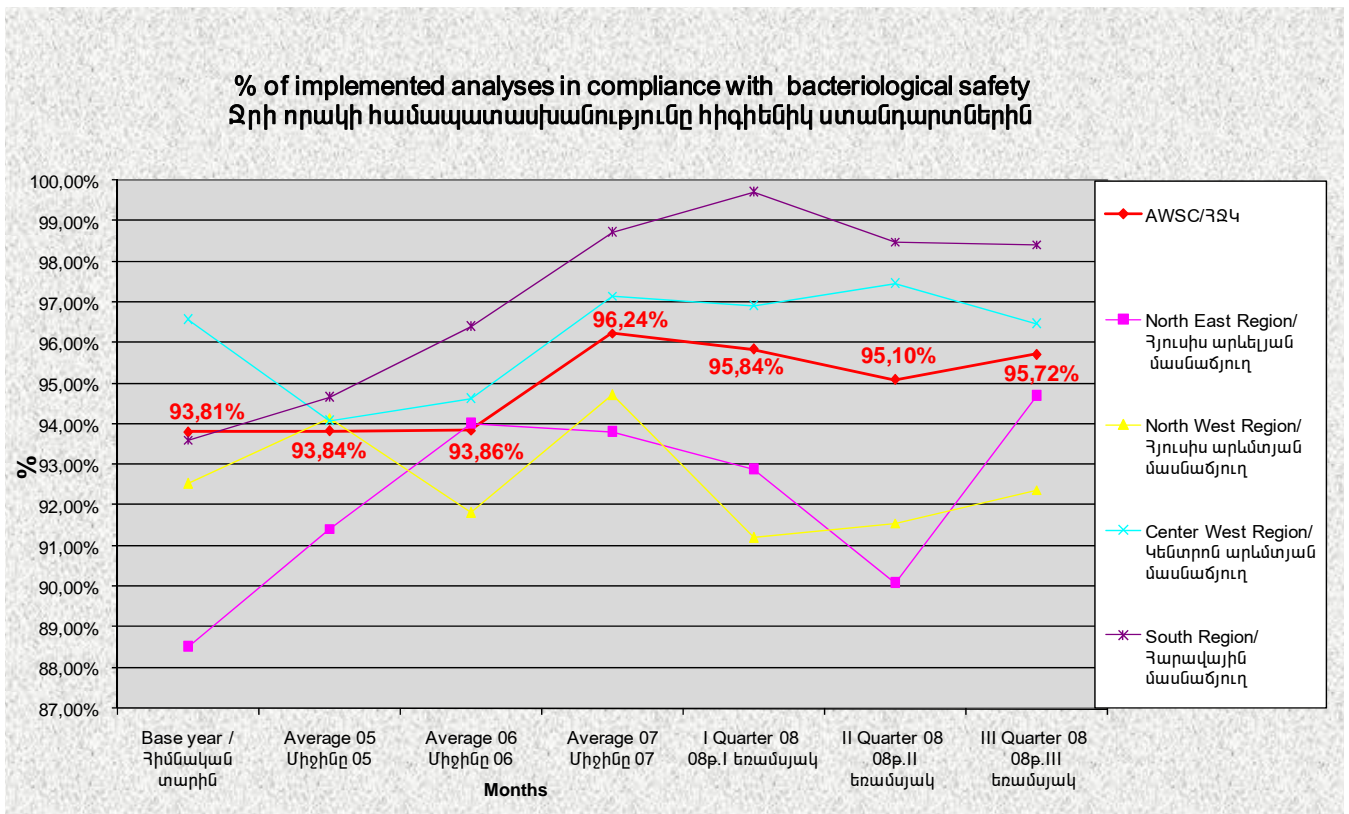


L'harmonie est source de progrès

ԵՌԱՄՍՅԱԿԱՅԻՆ ՀԱՇՎԵՏՎՈՒԹՅՈՒՆ  
Հուլիս-Սեպտեմբեր 2008թ.



**ՑՈՒՑԱՆԻՇ 3**

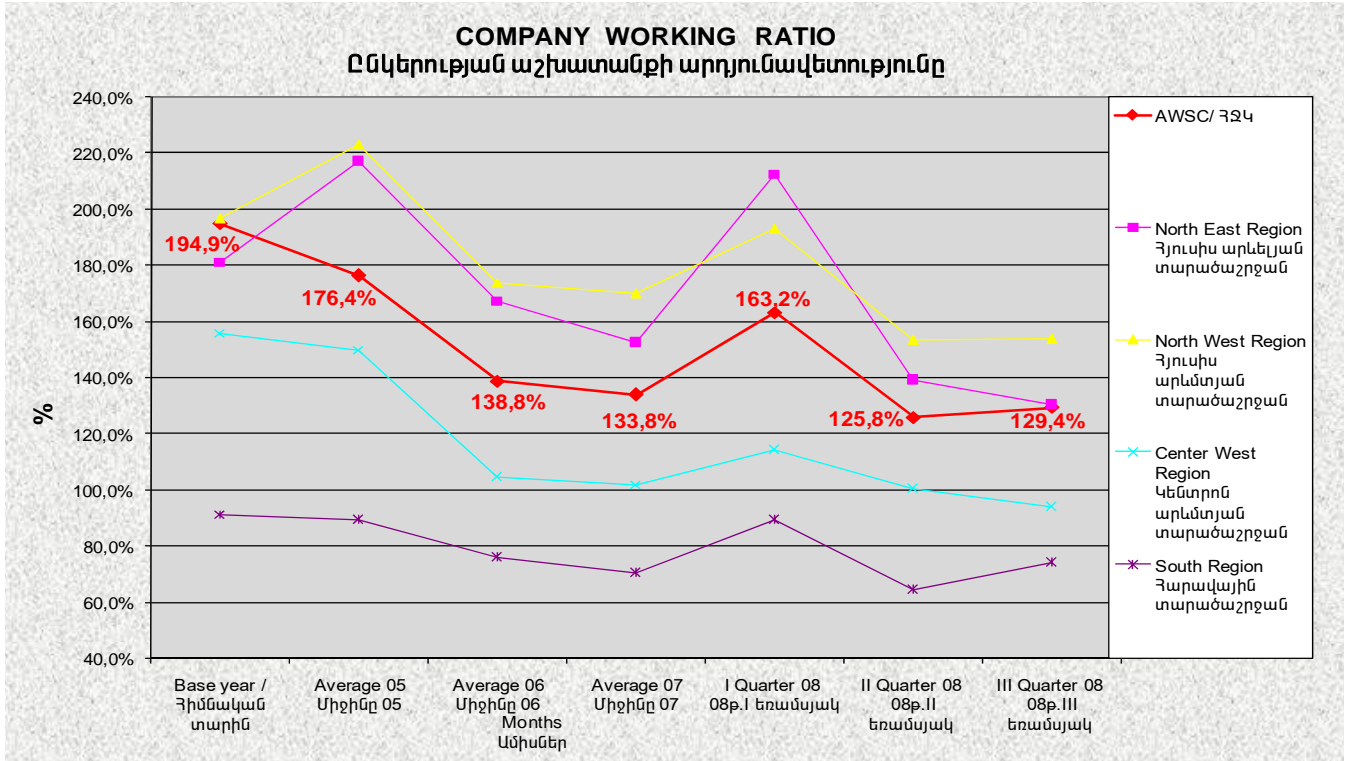




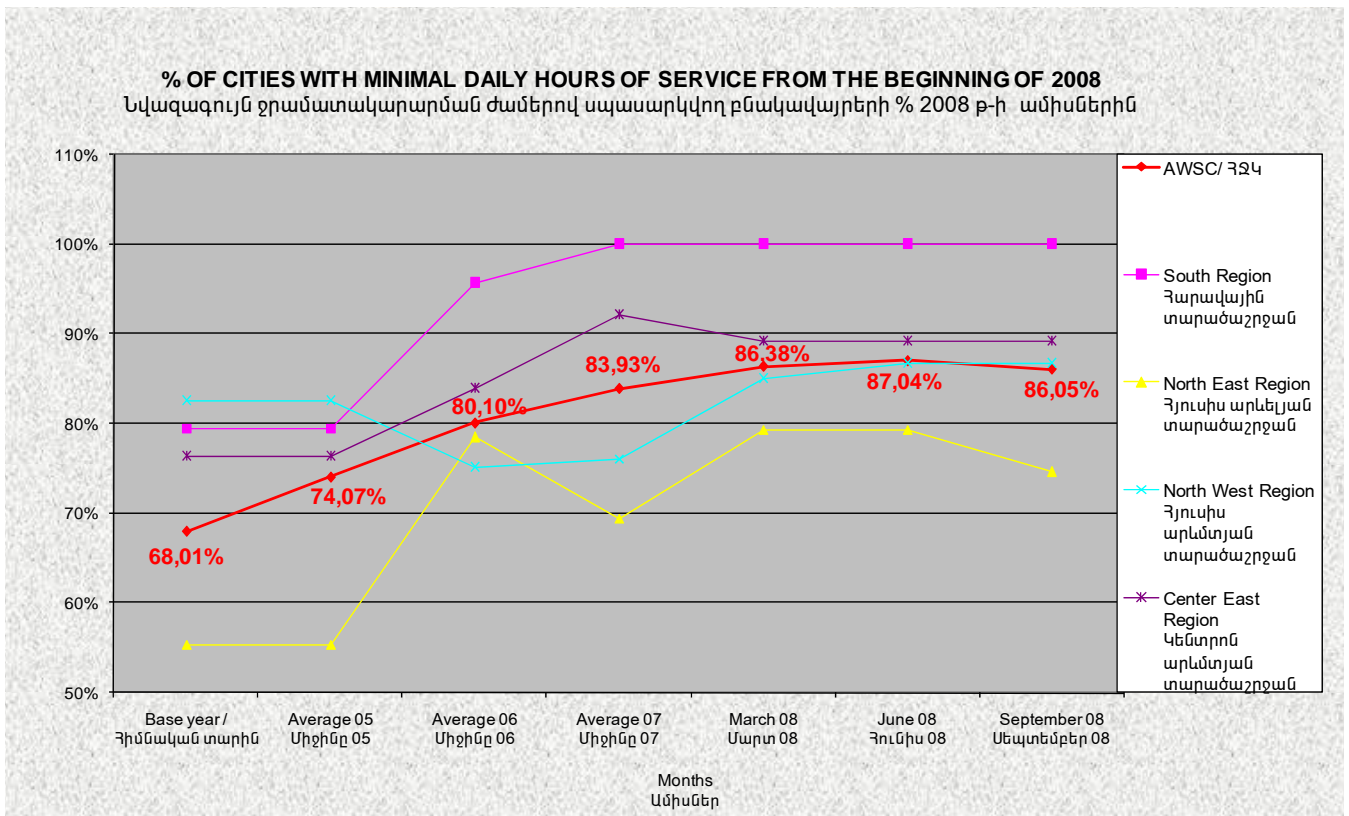
L'harmonie est source de progrès

ԵՌԱՄՍՅԱԿԱՅԻՆ ՀԱՇՎԵՏՎՈՒԹՅՈՒՆ  
Հուլիս-Սեպտեմբեր 2008թ.

**ՑՈՒՑԱՆԻՇ 4**



**ՑՈՒՑԱՆԻՇ 5**

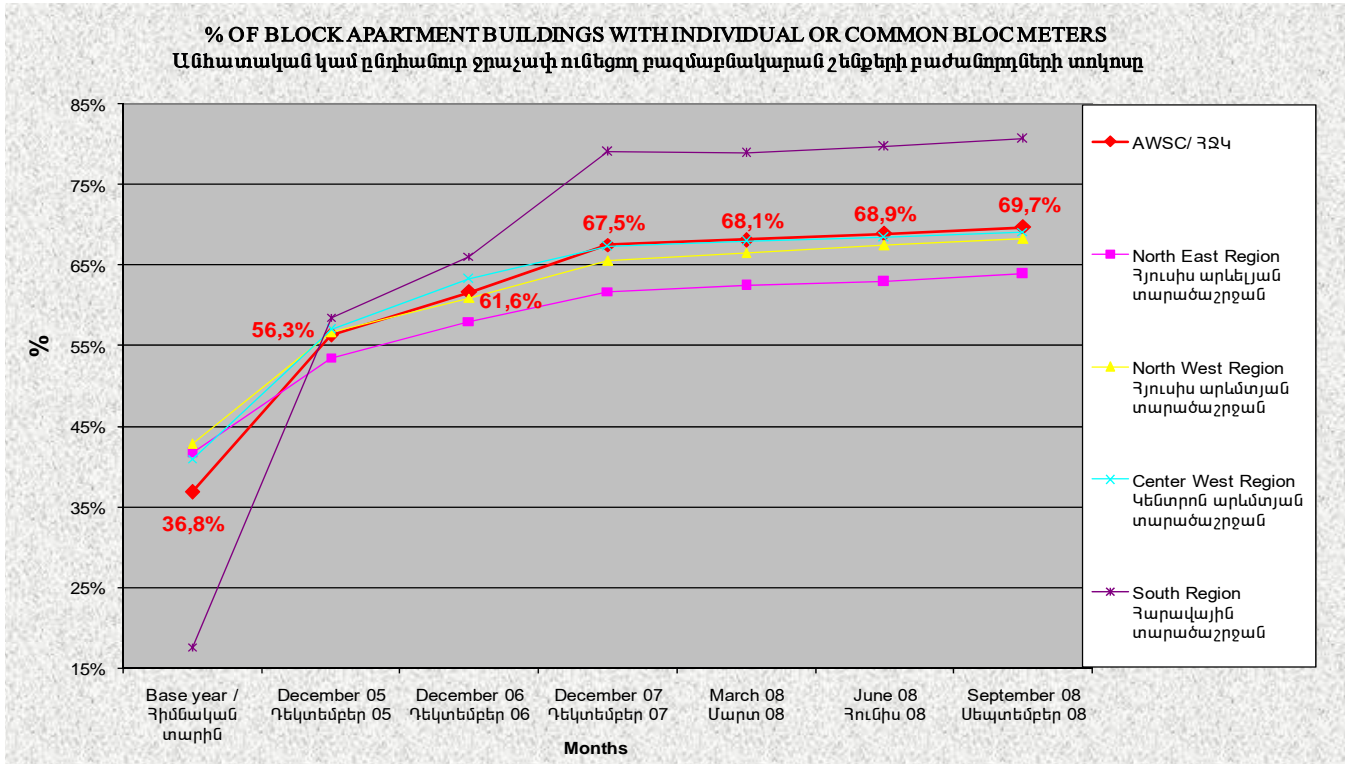




L'harmonie est source de progrès

ԵՌԱՄՍՅԱԿԱՅԻՆ ՀԱՇՎԵՏՎՈՒԹՅՈՒՆ  
Հուլիս-Սեպտեմբեր 2008թ.

**ՑՈՒՑԱՆԻՇ 6**

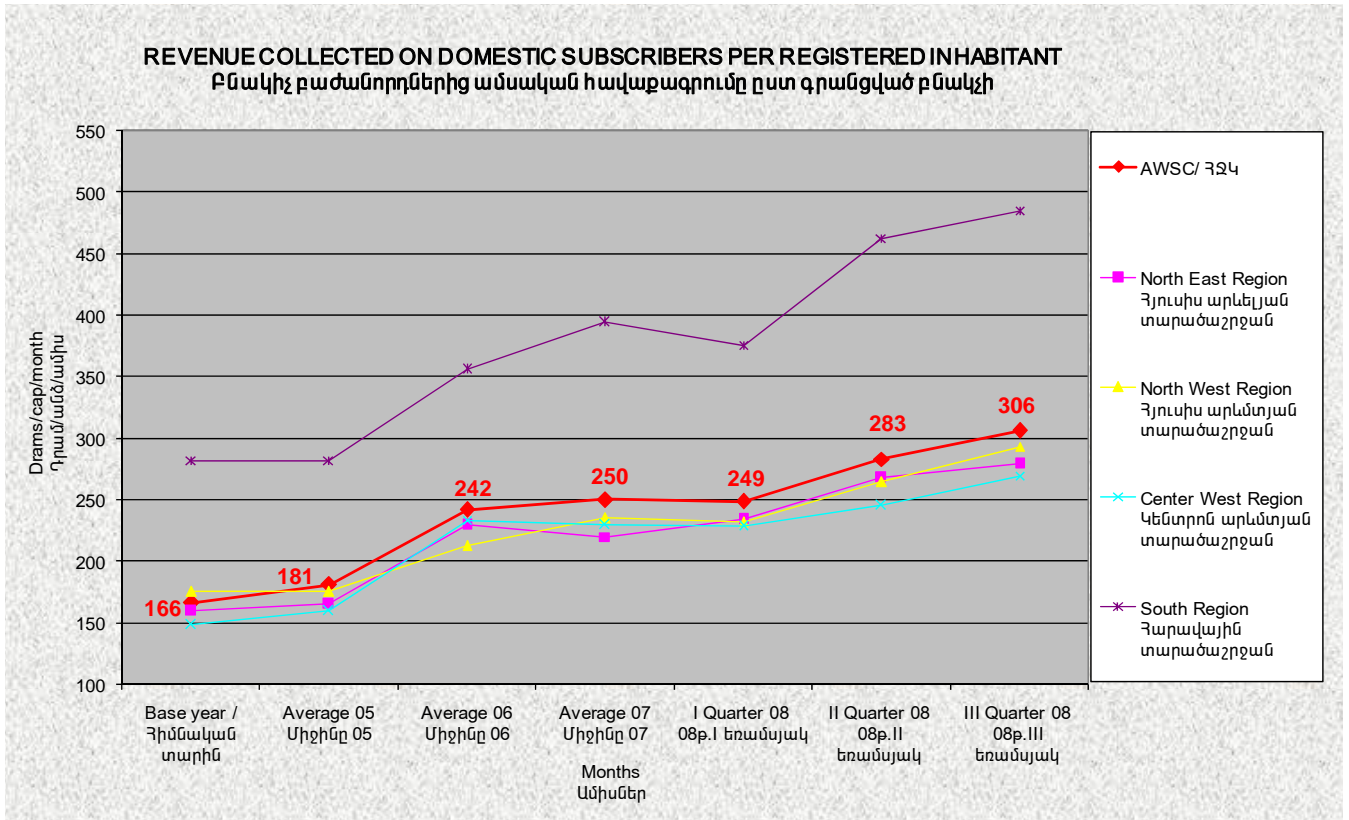


**ՑՈՒՑԱՆԻՇ 8**

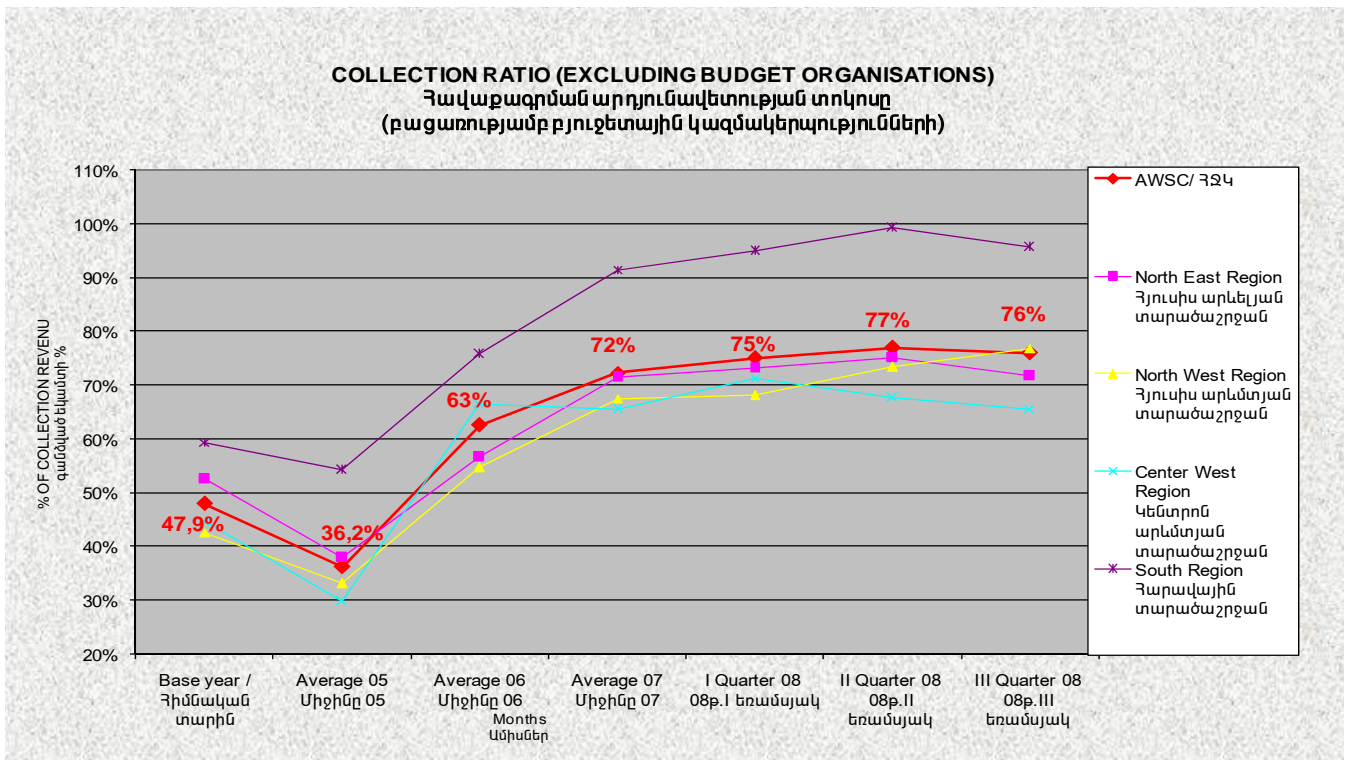


L'harmonie est source de progrès

ԵՌԱՄՍՅԱԿԱՅԻՆ ՀԱՇՎԵՏՎՈՒԹՅՈՒՆ  
Հուլիս-Սեպտեմբեր 2008թ.



**ՑՈՒՑԱՆԻՇ 9**



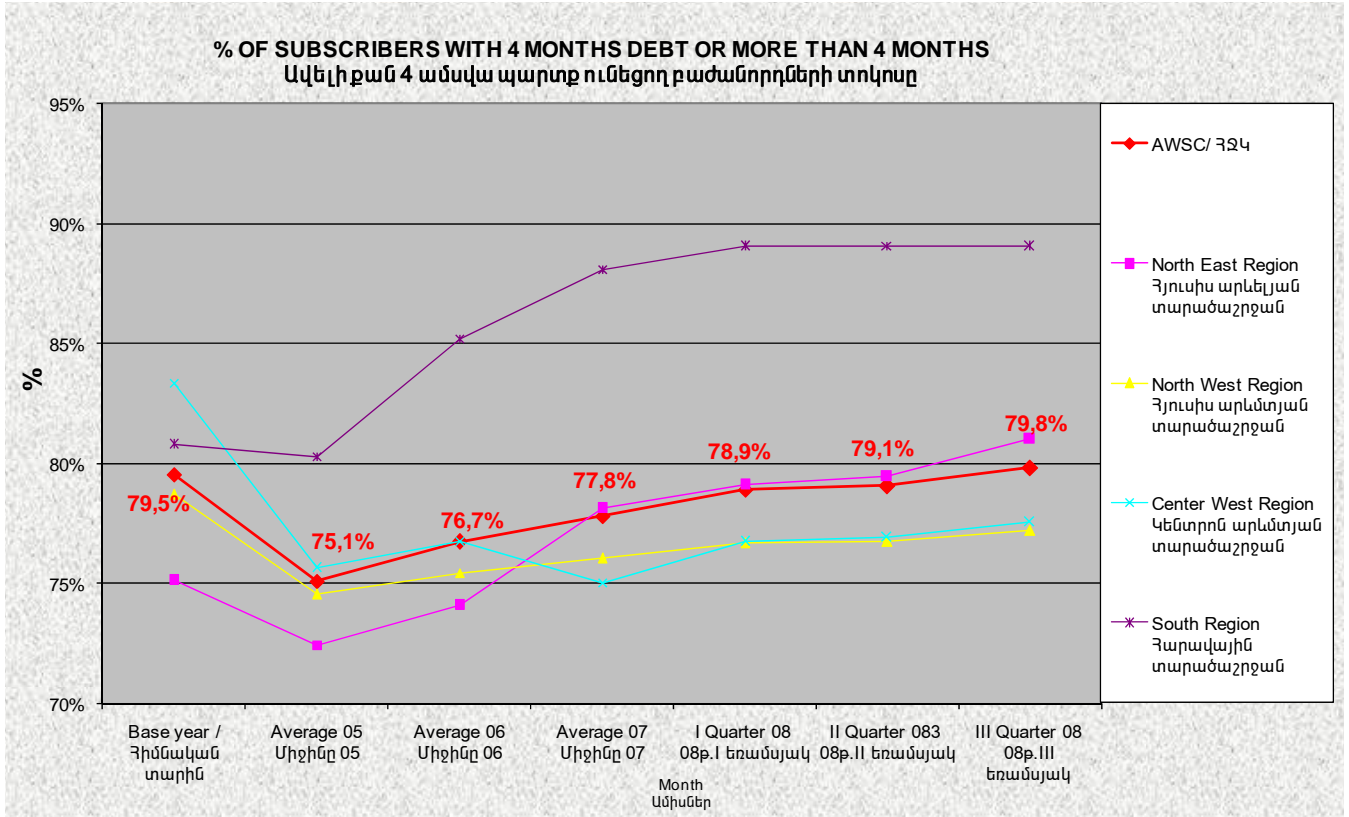




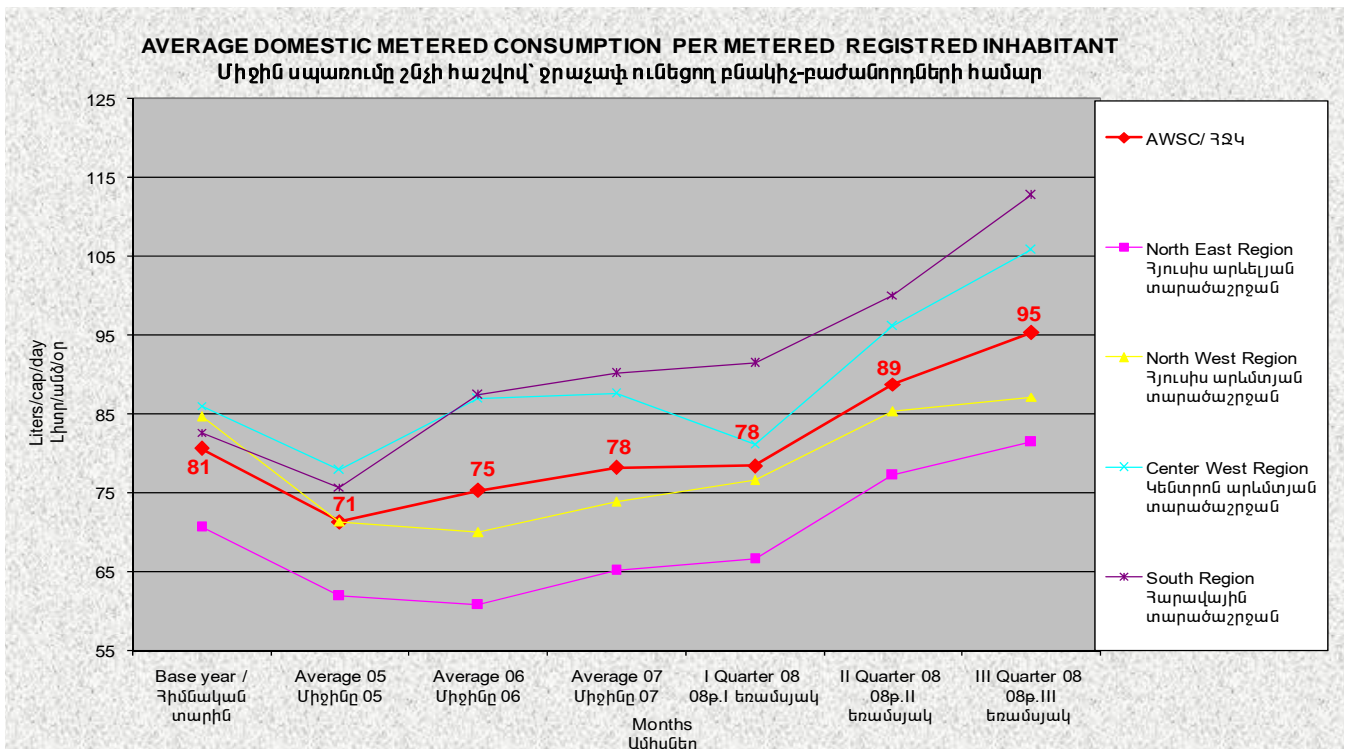
L'harmonie est source de progrès

ԵՌԱՄՍՅԱԿԱՅԻՆ ՀԱՇՎԵՏՎՈՒԹՅՈՒՆ  
Հուլիս-Սեպտեմբեր 2008թ.

**ՑՈՒՑԱՆԻՇ 10**



**ՑՈՒՑԱՆԻՇ 11**

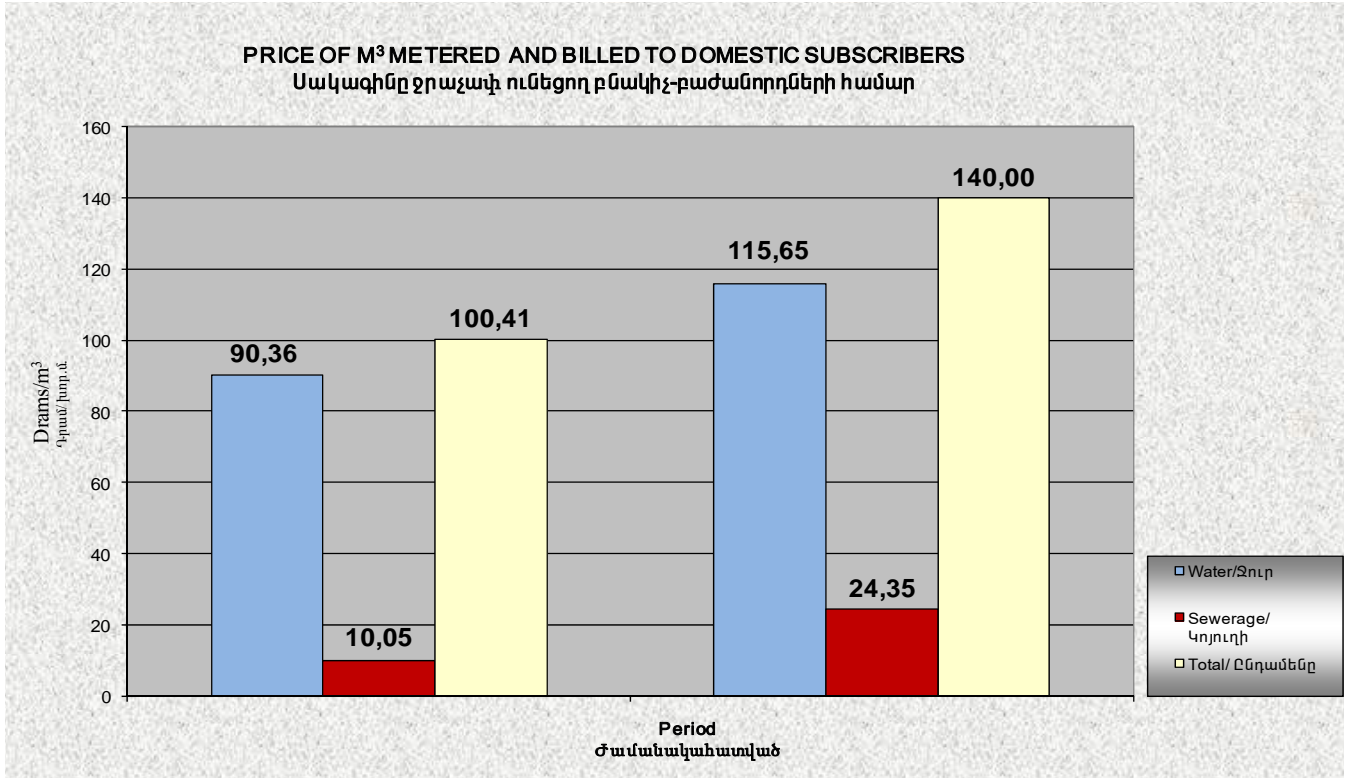




*L'harmonie est source de progrès*

ԵՌԱՄՍՅԱԿԱՅԻՆ ՀԱՇՎԵՏՎՈՒԹՅՈՒՆ  
Հուլիս-Սեպտեմբեր 2008թ.

**ՑՈՒՑԱՆԻՇ 12**



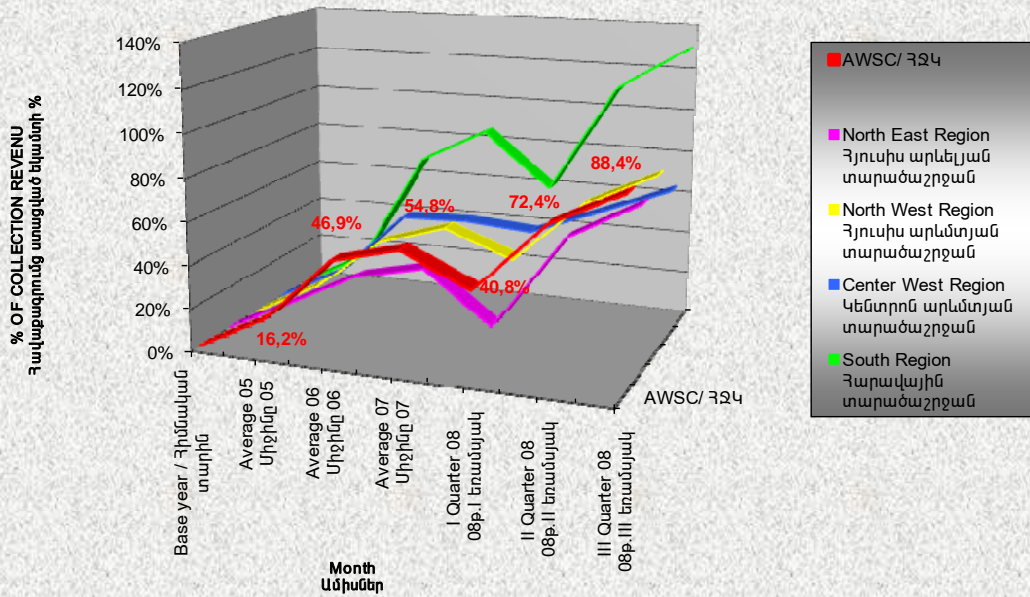
**ՑՈՒՑԱՆԻՇ 13**



L'harmonie est source de progrès

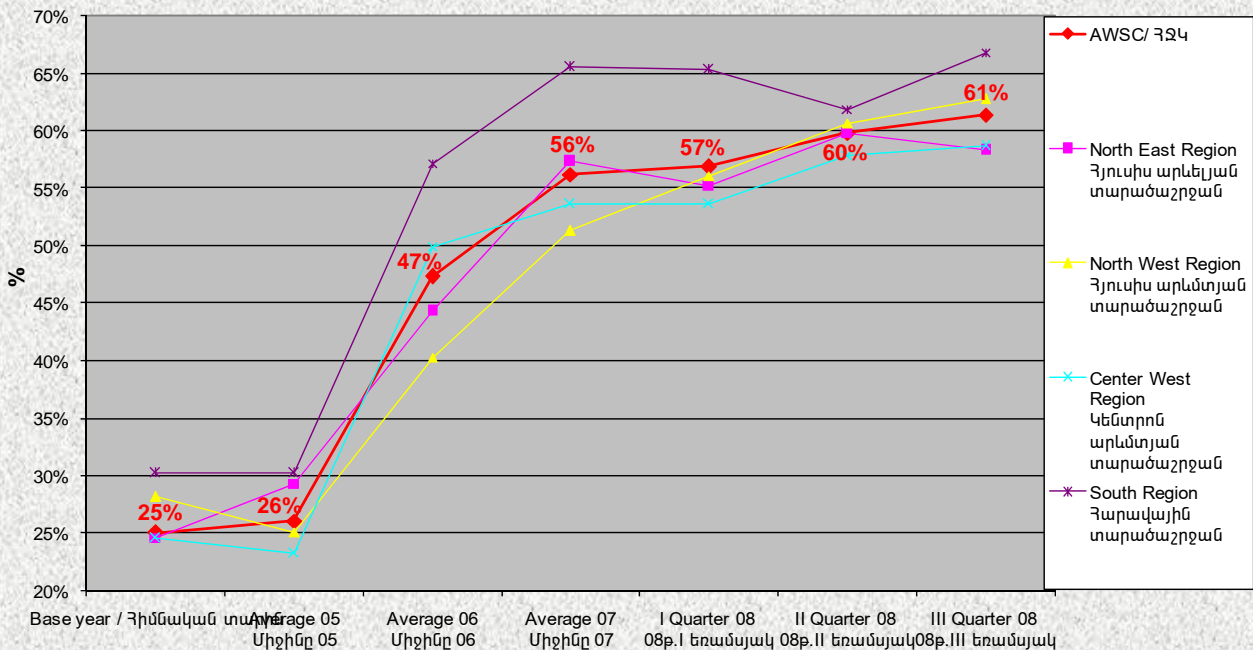
ԵՌԱՄՍՅԱԿԱՅԻՆ ՀԱՇՎԵՏՎՈՒԹՅՈՒՆ  
Հուլիս-Սեպտեմբեր 2008թ.

**GROWTH OF TOTAL COLLECTED REVENUE FROM BASE YEAR  
(EXCLUDING BUDGET ORGANISATIONS)**  
Ընդհանուր հավաքագրման աճը (բացառությամբ բյուջետային կազմ-րի) բազային տարվա համեմատ



**ՑՈՒՑԱՆԻՇ 14**

**Ratio of water volume billed on the basis of metering to the total metered and normative billed volume**  
Զրաչափ ունեցող բաժանորդներին տրվող ջրաքանակի տոկոսը բաժանորդներին տրված ընդհանուր ջրաքանակի նկատմամբ

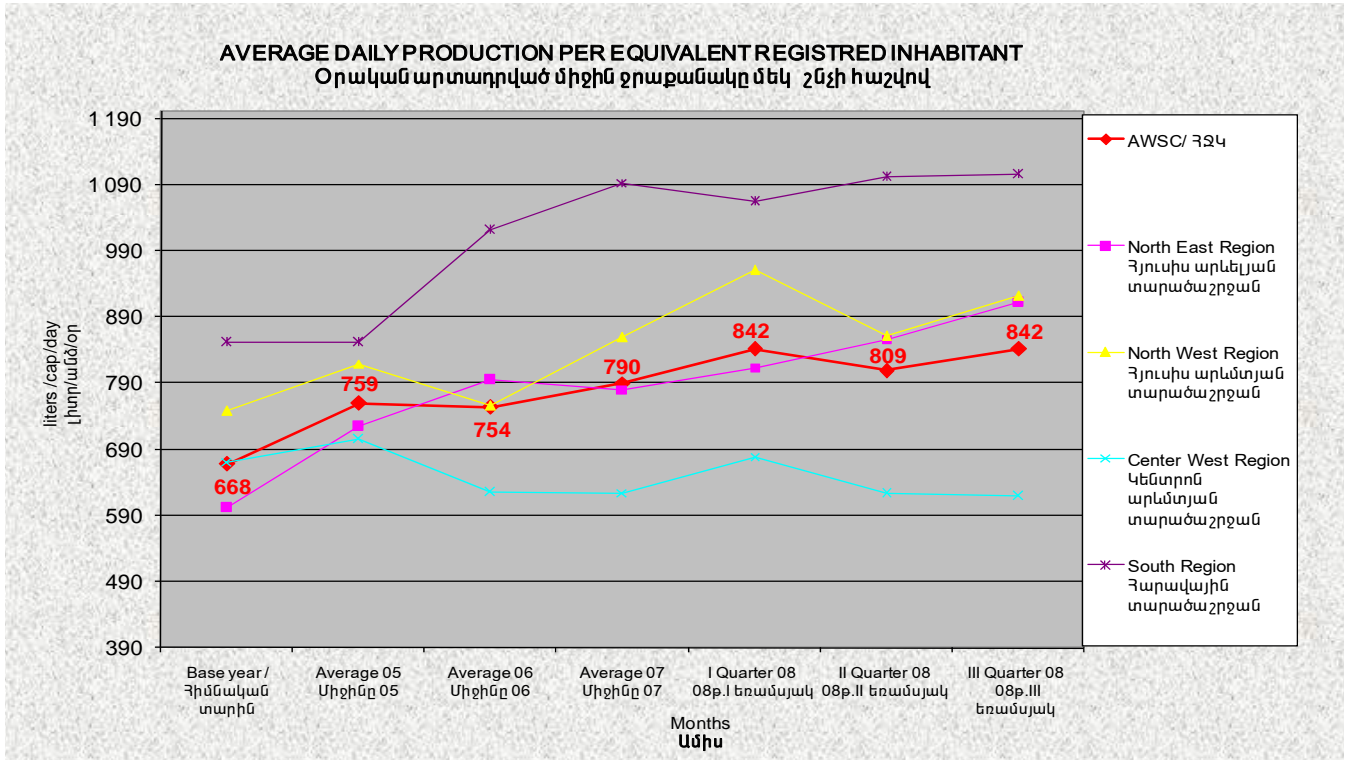




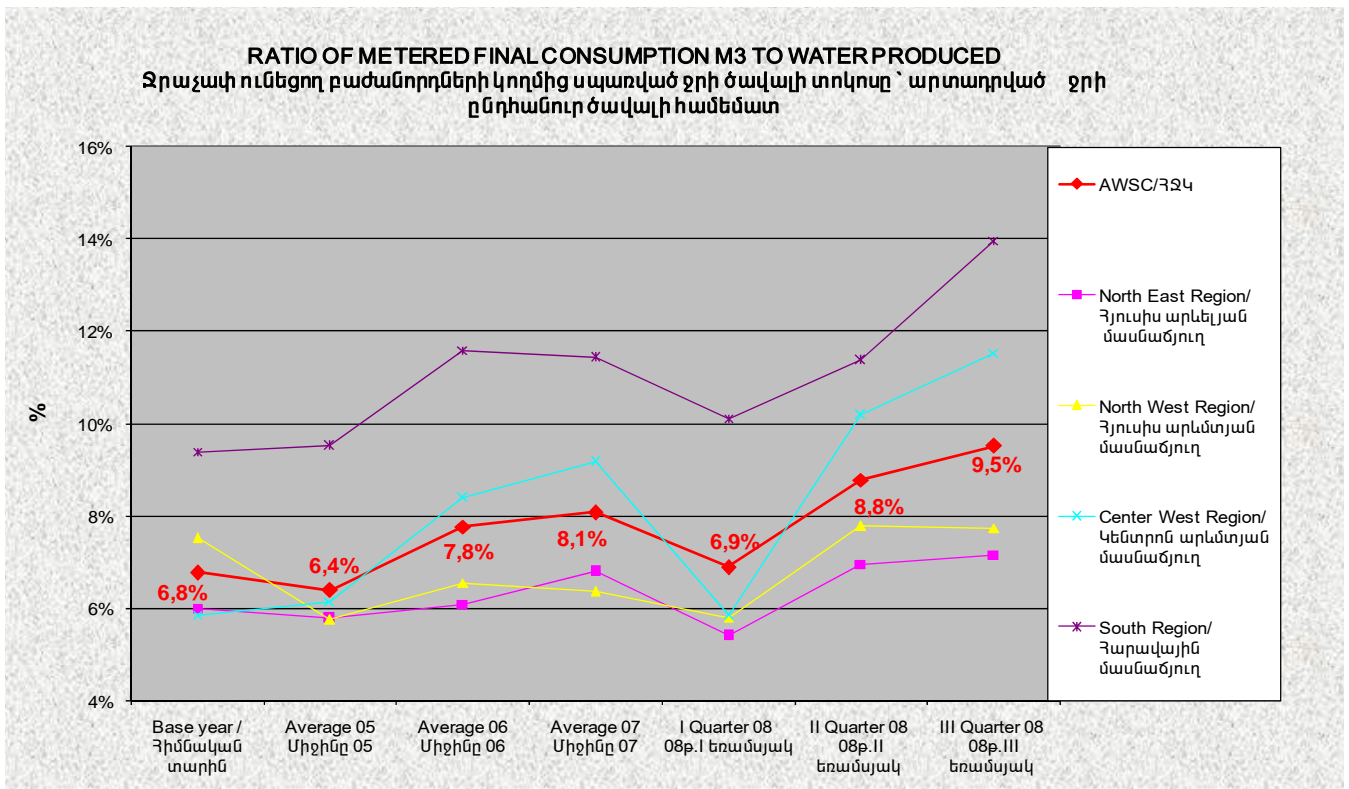
L'harmonie est source de progrès

ԵՌԱՄՍՅԱԿԱՅԻՆ ՀԱՇՎԵՏՎՈՒԹՅՈՒՆ  
Հուլիս-Սեպտեմբեր 2008թ.

**ՑՈՒՑԱՆԻՇ 15**



**ՑՈՒՑԱՆԻՇ 17**

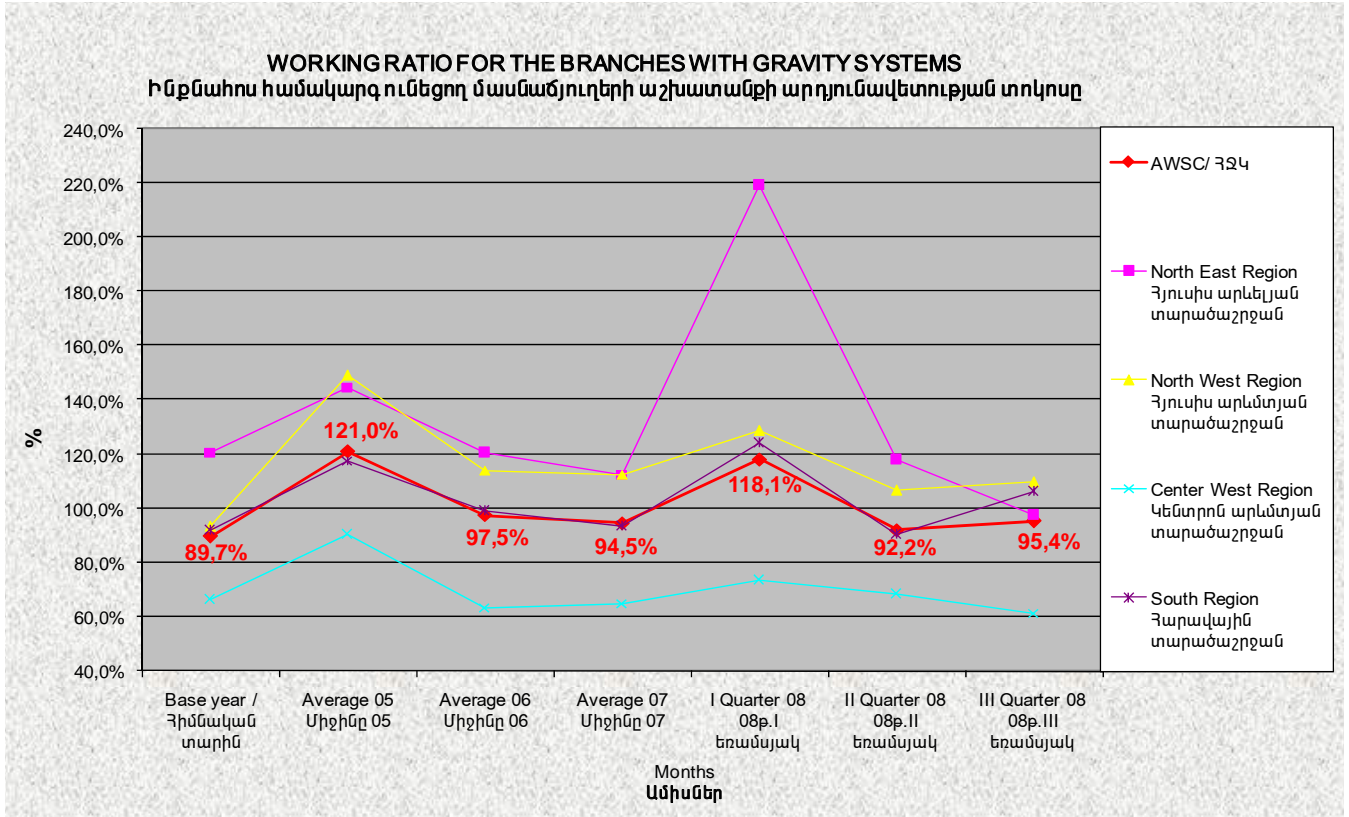




L'harmonie est source de progrès

ԵՌԱՄՍՅԱԿԱՅԻՆ ՀԱՇՎԵՏՎՈՒԹՅՈՒՆ  
Հուլիս-Սեպտեմբեր 2008թ.

**ՑՈՒՑԱՆԻՇ 18**

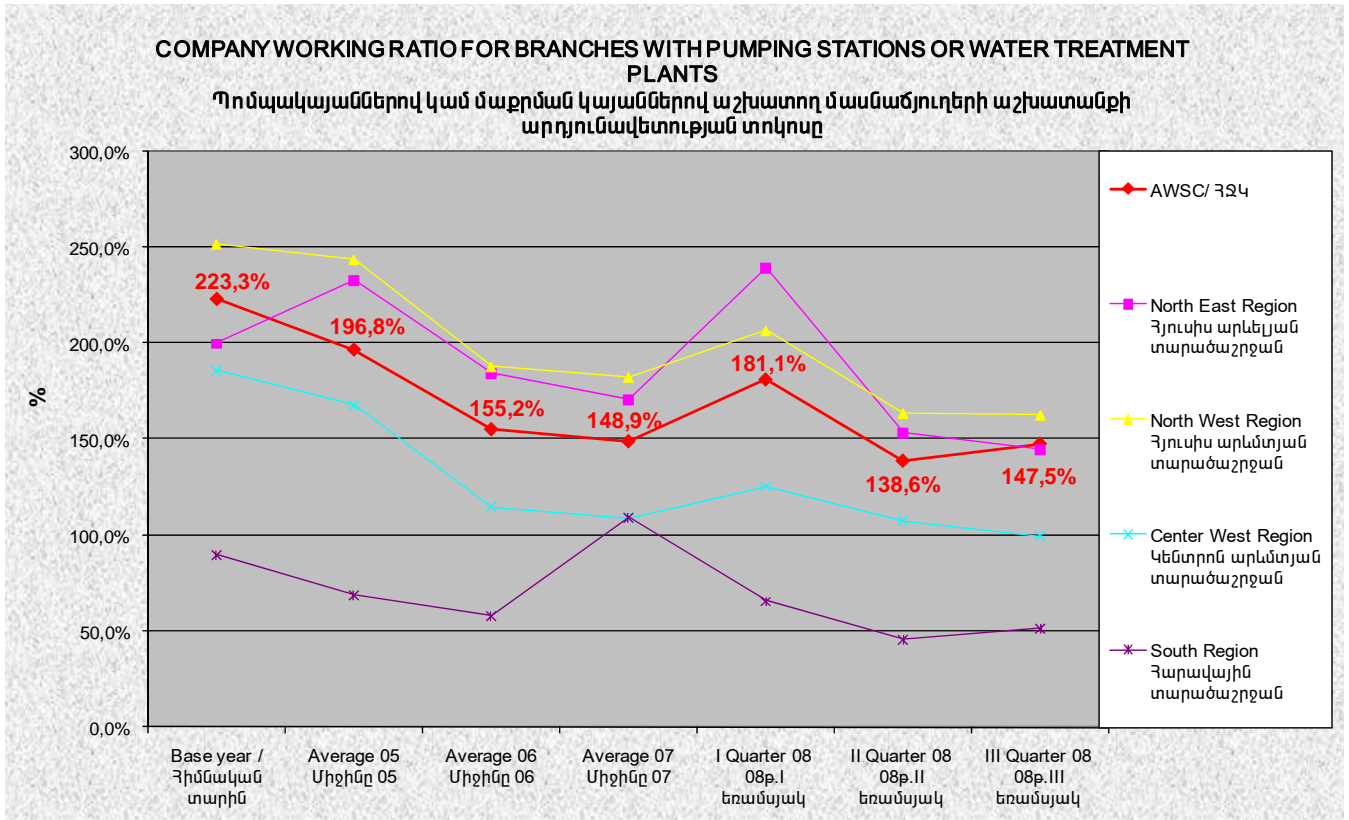


**ՑՈՒՑԱՆԻՇ 19**

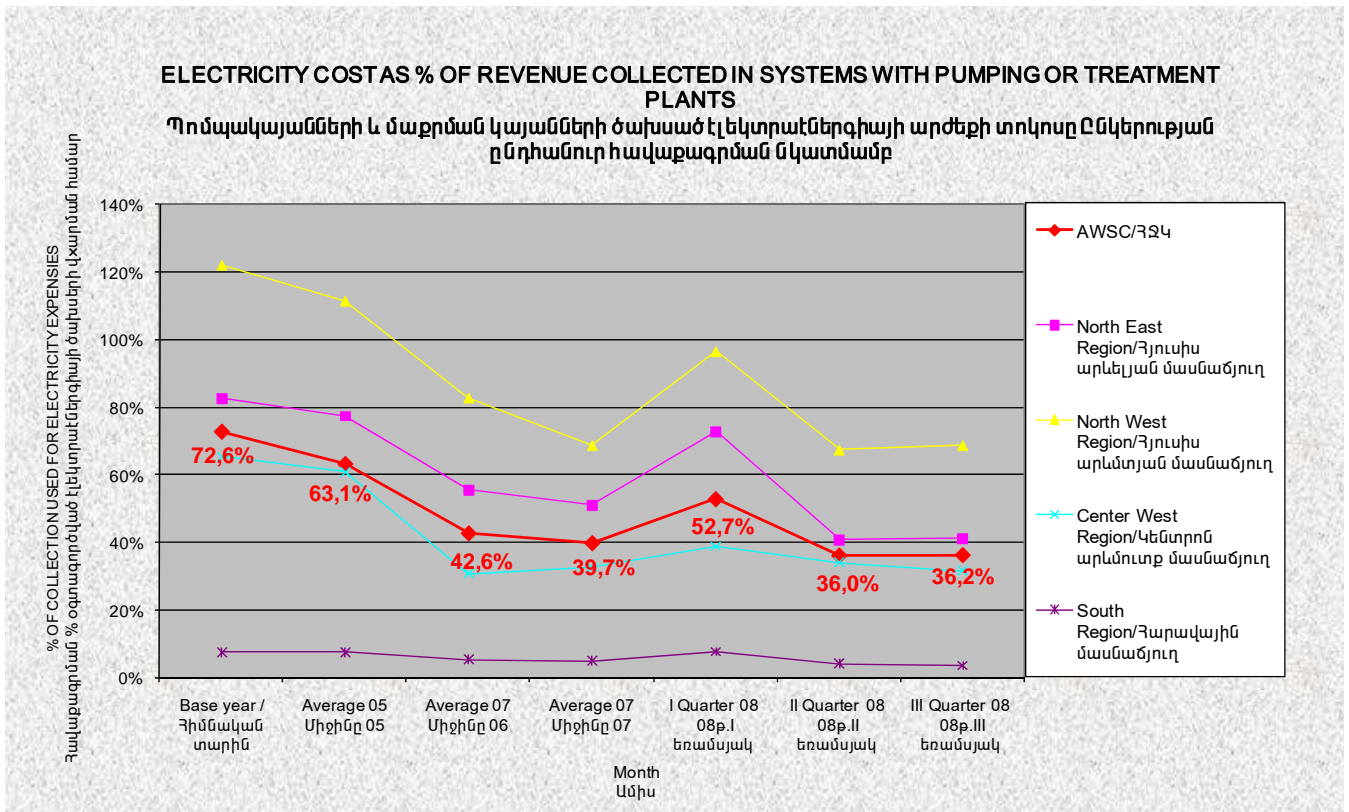


L'harmonie est source de progrès

ԵՌԱՄՍՅԱԿԱՅԻՆ ՀԱՇՎԵՏՎՈՒԹՅՈՒՆ  
Հուլիս-Սեպտեմբեր 2008թ.



**ՑՈՒՑԱՆԻՇ 20**

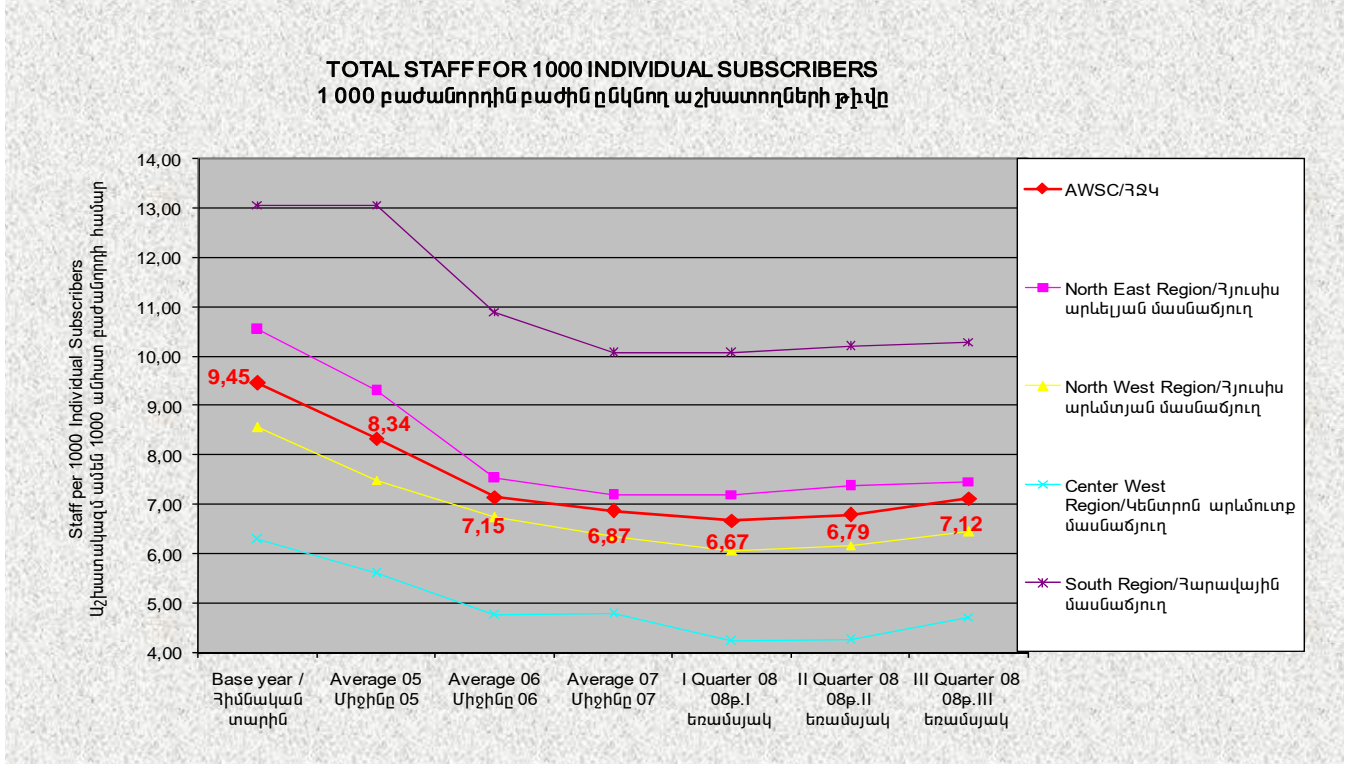




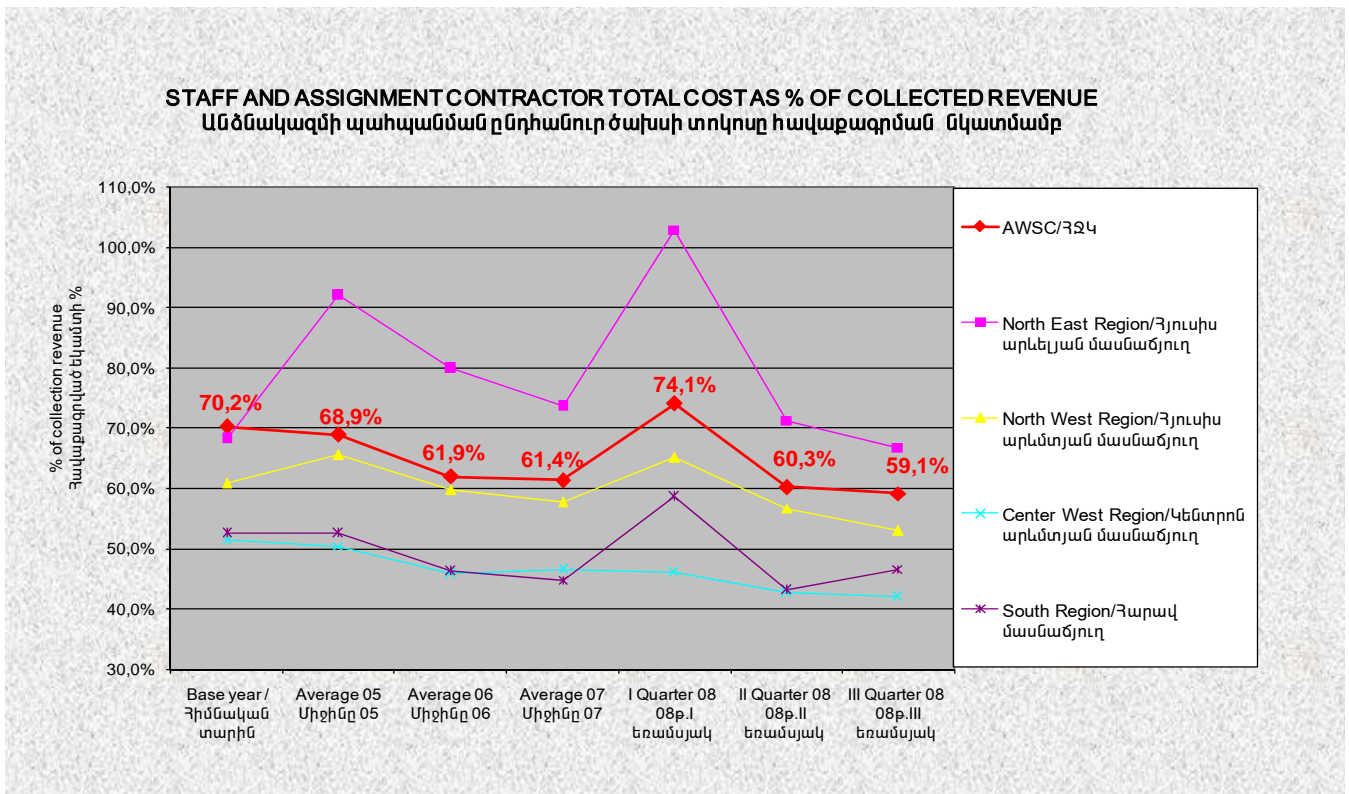
L'harmonie est source de progrès

ԵՌԱՄՍՅԱԿԱՅԻՆ ՀԱՇՎԵՏՎՈՒԹՅՈՒՆ  
Հուլիս-Սեպտեմբեր 2008թ.

**ՑՈՒՑԱՆԻՇ 22**



**ՑՈՒՑԱՆԻՇ 23**

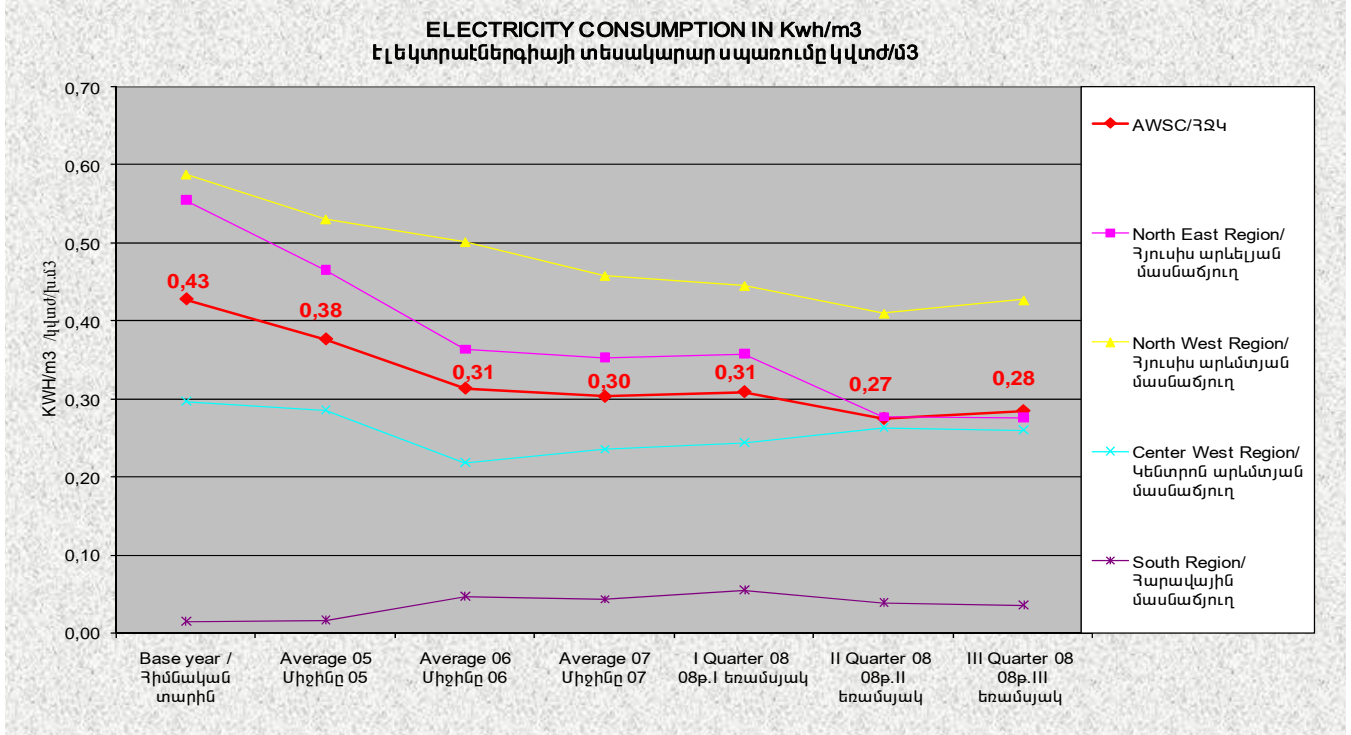




*L'harmonie est source de progrès*

ԵՌԱՄՍՅԱԿԱՅԻՆ ՀԱՇՎԵՎՈՒԹՅՈՒՆ  
Հուլիս-Սեպտեմբեր 2008թ.

**ՑՈՒՑԱՆԻՇ 24**



**ՑՈՒՑԱՆԻՇ 25**





L'harmonie est source de progrès

ԵՌԱՄՍՅԱԿԱՅԻՆ ՀԱՇՎԵՏՎՈՒԹՅՈՒՆ  
Հուլիս-Սեպտեմբեր 2008թ.

