



L'harmonie est source de progrès

ԵՌԱՄՍՅԱԿԱՅԻՆ ՀԱՇՎԵՏՎՈՒԹՅՈՒՆ
Ապրիլ – Հունիս 2008թ.

ՑՈՒՑԱՆԻՇՆԵՐ





L'harmonie est source de progrès

ԵՌԱՄՍՅԱԿԱՅԻՆ ՀԱՇՎԵՏՎՈՒԹՅՈՒՆ

Ապրիլ – Հունիս 2008թ.



Ըստ պայմանագրի, Կառավարիչը պարտավոր էր վերահսկել 25 ցուցանիշ, /որոնցից 3 չեն կիրառվում/ մասնաճյուղերում և Ընկերության տարացքում: Տվյալ ցուցանիշները հնարավորություն են տալիս բարելավել ՀՋԿԸ գործունեությունը:

ՑՈՒՑԱՆԻՇՆԵՐ – Աղյուսակ 22, (Ցուցանիշներ 1-25)

#	ՑՈՒՑԱՆԻՇՆԵՐ	Միավոր	Բազային տարի	2005 թ. միջինը	2006 թ. միջինը	2007 թ. միջինը	2008 թ. II եռամսյակ	2007 թ. II եռամսյակ
1	2	3	4	5	6	7	8	9
1	Ջրամատակարարման միջին տևողությունը օրվա ընթացքում	ժամ/օր	6,04	7,39	9,62	10,98	12,17	10,16
2	Ջրաչափ ունեցող բաժանորդների տոկոսը	%	40,2	53,6	57,3	62,5	63,0	58,4
3	Ջրի որակի համապատասխանությունը հիգիենիկ ստանդարտներին	%	93,8	93,8	93,9	96,2	94,8	94,6
4	Ընկերության աշխատանքի արդյունավետությունը	%	194,9	176,4	138,8	133,8	125,5	139,0
5	Նվազագույն ջրամատակարարման ժամերով սպասարկվող բնակավայրերի տոկոսը	%	68,1	74,1	80,1	83,9	87,0	84,1
6	Անհատական կամ ընդհանուր ջրաչափ ունեցող բազմաբնակարան շենքերի տոկոսը	%	38,6	56,3	61,6	67,5	68,9	63,4
7	Ընկերության հետ պայմանագիր ունեցող բազմաբնակարան շենքերի տոկոսը	%						
8	Բնակիչ բաժանորդներից ամսական հավաքագրումը ըստ գրանցված բնակչի	Գրամ/ամիս	166	181	242	250	283	239
9	Հավաքագրման արդյունավետության տոկոսը (բացառությամբ բյուջետային կազմ-րի)	%	47,9	36,2	62,6	72,3	76,9	70,4
10	Ավելի, քան 4 ամսվա պարտք ունեցող բաժանորդների տոկոսը	%	79,5	75,1	76,7	77,8	79,1	77,5
11	Միջին սպառումը շնչի հաշվով՝ ջրաչափ ունեցող բնակիչ-բաժանորդների համար	Լիտր/բաժ/օր	81	71	75	78	89	75
12	Սակագինը ջրաչափ ունեցող բնակիչ-բաժանորդների համար	Գրամ/խ.ս	100,41	126,80	140,00	140,00	140,00	140,00
13	Ընդհանուր հավաքագրման աճը (բացառությամբ բյուջետային կազմ-րի) բազային տարվա համեմատ	%	114 568	16,2	46,9	54,8	72,4	47,7
14	Ջրաչափ ունեցող բաժանորդներին	%	25,0	26,0	47,3	56,2	59,8	54,5



L'harmonie est source de progrès

ԵՌԱՄՍՅԱԿԱՅԻՆ ՀԱՇՎԵՏՎՈՒԹՅՈՒՆ
Ապրիլ – Հունիս 2008թ.

#	ՑՈՒՑԱՆԻՇՆԵՐ	Միավոր	Բազային տարի	2005 թ. միջինը	2006 թ. միջինը	2007 թ. միջինը	2008 թ. II եռամսյակ	2007 թ. II եռամսյակ
1	2	3	4	5	6	7	8	9
	տրվող ջրաքանակի տոկոսը բաժանորդներին տրված ընդհանուր ջրաքանակի նկատմամբ							
15	Օրական արտադրված միջին ջրաքանակը մեկ շնչի հաշվով	Լիտր/բաժ/օր	668	759	754	790	809	769
16	Ներհամայնքային ցանցերին տրվող օրական միջին ջրաքանակը մեկ շնչի հաշվով	Լիտր/բաժ/օր						
17	Ջրաչափ ունեցող բաժանորդների կողմից սպառված ջրի ծավալի տոկոսը՝ արտադրված ջրի ընդհանուր ծավալի համեմատ	%	6,8	6,4	7,8	8,1	8,8	7,9
18	Ինքնահոս համակարգ ունեցող մասնաճյուղերի աշխատանքի արդյունավետության տոկոսը	%	89,7	121,0	97,5	94,5	90,9	92,6
19	Պոմպակայաններով կամ մաքրման կայաններով աշխատող մասնաճյուղերի աշխատանքի արդյունավետության տոկոսը	%	223,3	196,8	155,2	148,9	138,7	155,4
20	Պոմպակայանների և մաքրման կայանների ծախսած էլեկտրաէներգիայի արժեքի տոկոսը Ընկերության ընդհանուր հավաքագրման նկատմամբ	%	72,6	63,1	42,6	39,7	36,0	39,5
21	Տարվա մեջ ըստ մեկ բնակչի քլորի արդյունավետ օգտագործումը	%						
22	1 000 բաժանորդին բաժին ընկնող աշխատողների քանակը	միավոր	9,45	8,34	7,15	6,87	6,79	6,82
23	Անձնակազմի պահպանման ընդհանուր ծախսի տոկոսը հավաքագրման նկատմամբ	%	70,2	68,9	61,9	61,4	60,6	64,4
24	Էլեկտրաէներգիայի տեսակարար սպառումը	Կվտմ/խ.մ	0,43	0,38	0,31	0,30	0,27	0,28
25	Ախտահանվող ջրի %	%	60,9	67,8	80,0	90,3	91,4	87,6

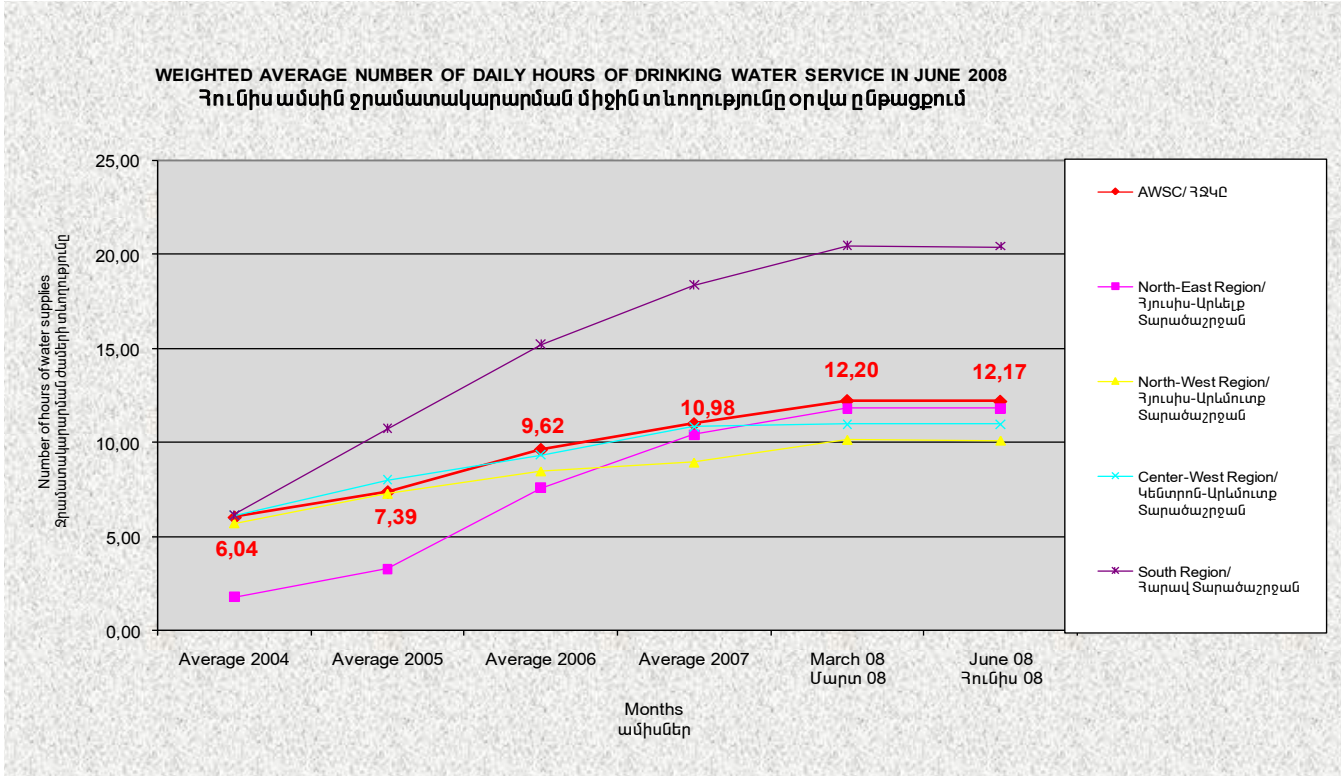
Ծանոթություն * Կատարողական ցուցանիշների վերաբերյալ ամբողջ տեղեկատվությունը ներկայացված է տվյալ հաշվետվությանը կից՝ CD –ով:



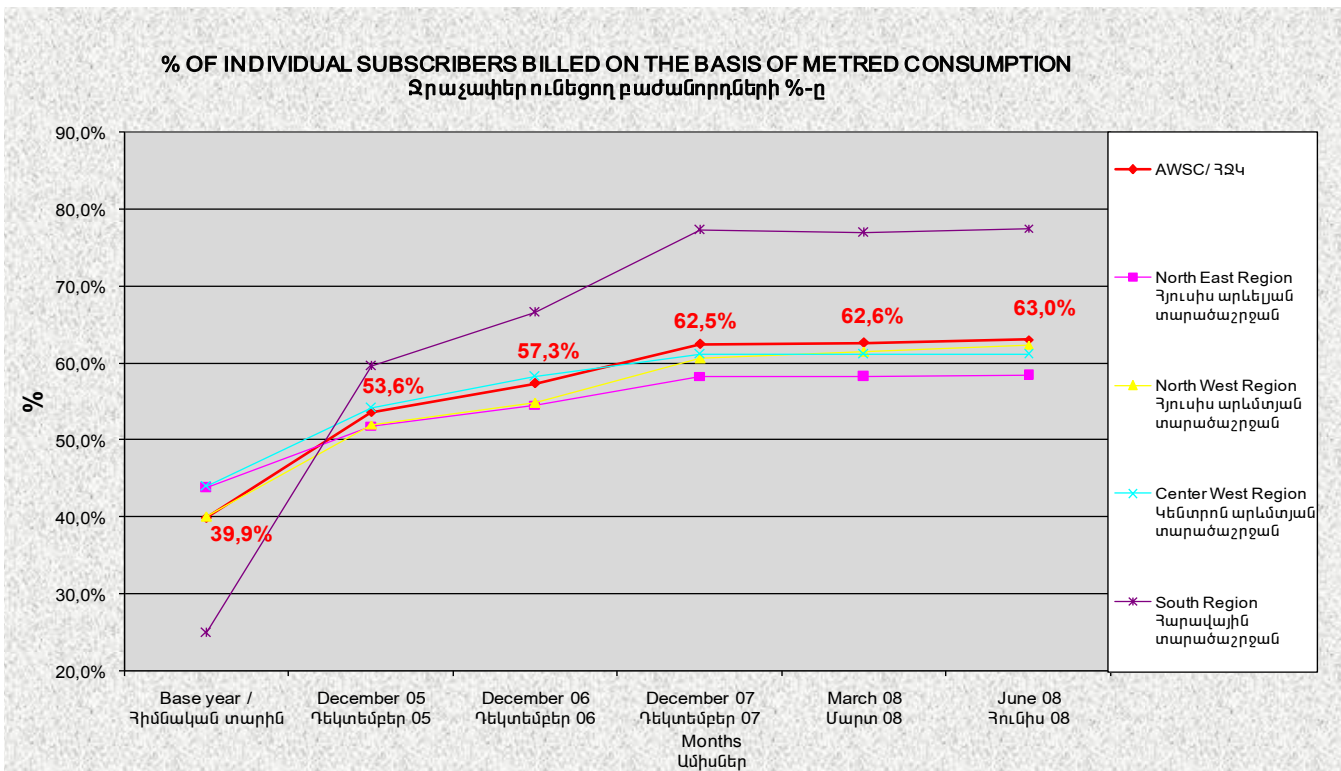
L'harmonie est source de progrès

ԵՌԱՄՍՅԱԿԱՅԻՆ ՀԱՇՎԵՏՎՈՒԹՅՈՒՆ
Ապրիլ – Հունիս 2008թ.

ՑՈՒՑԱՆԻՇ 1



ՑՈՒՑԱՆԻՇ 2



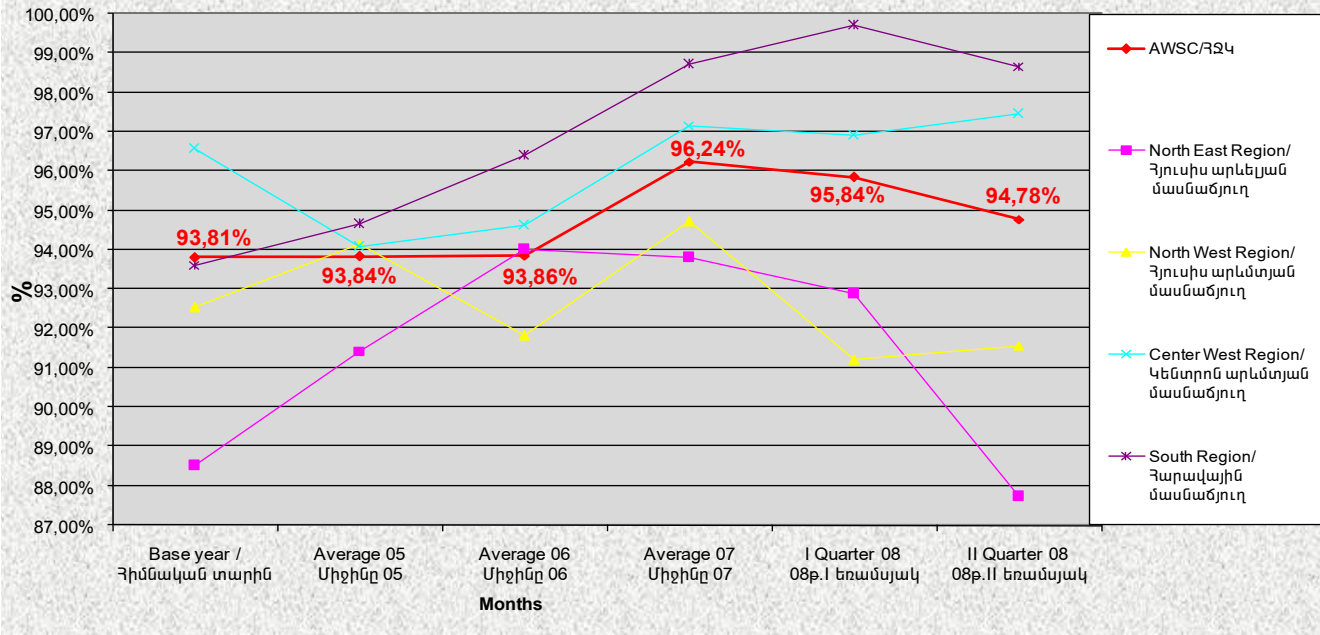
ՑՈՒՑԱՆԻՇ 3



L'harmonie est source de progrès

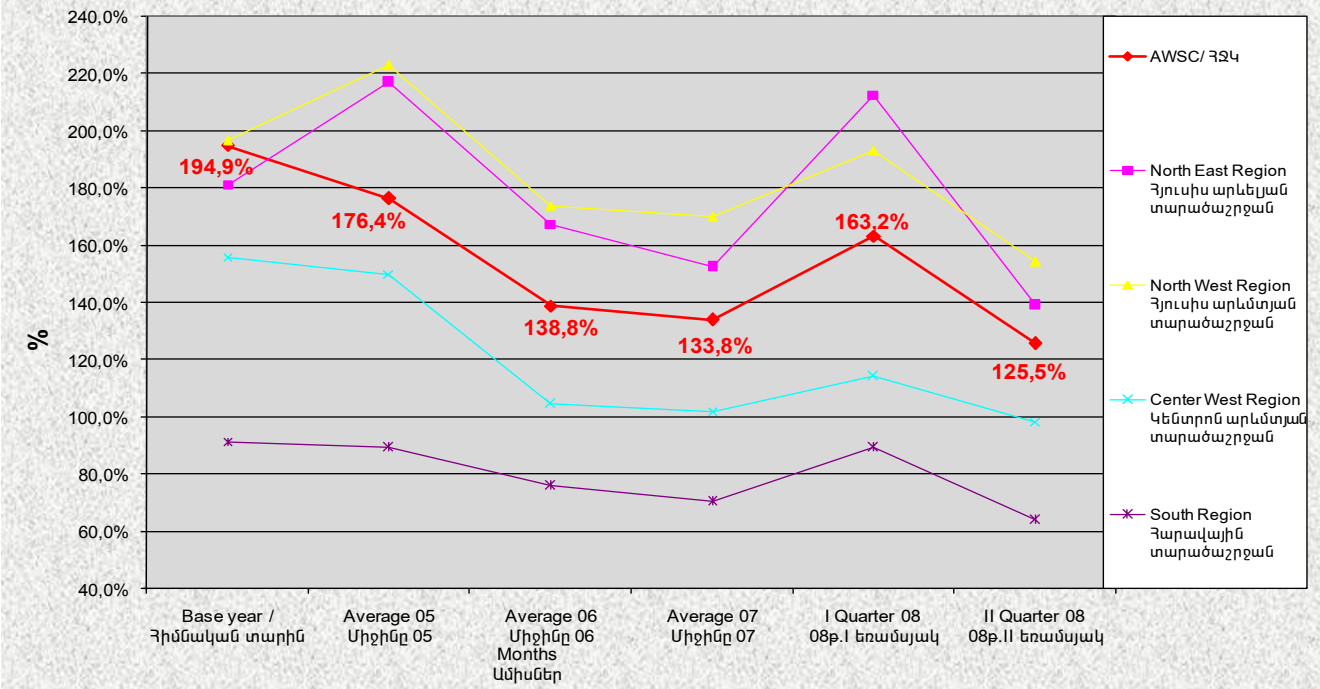
ԵՌԱՄՍՅԱԿԱՅԻՆ ՀԱՇՎԵՏՎՈՒԹՅՈՒՆ
Ապրիլ – Հունիս 2008թ.

% of implemented analyses in compliance with bacteriological safety
Ջրի որակի համապատասխանությունը հիգիենիկ ստանդարտներին



ՑՈՒՑԱՆԻՇ 4

COMPANY WORKING RATIO
Ընկերության աշխատանքի արդյունավետությունը



ՑՈՒՑԱՆԻՇ 5

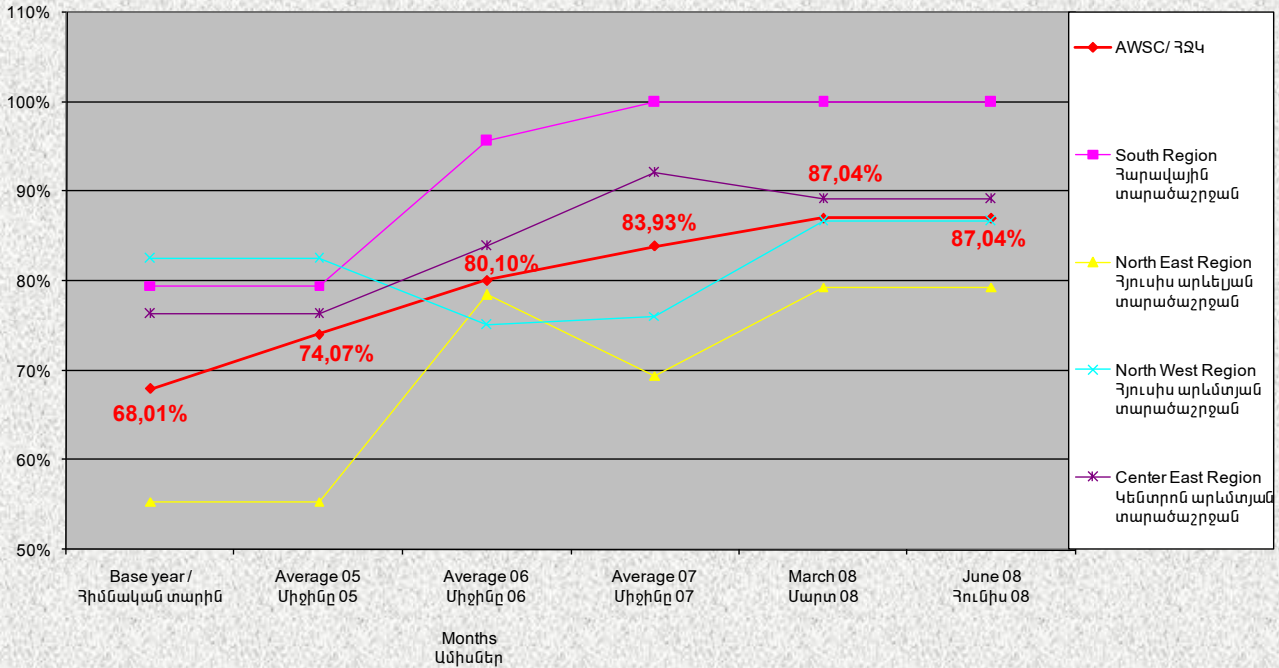


L'harmonie est source de progrès

ԵՌԱՄՍՅԱԿԱՅԻՆ ՀԱՇՎԵՏՎՈՒԹՅՈՒՆ

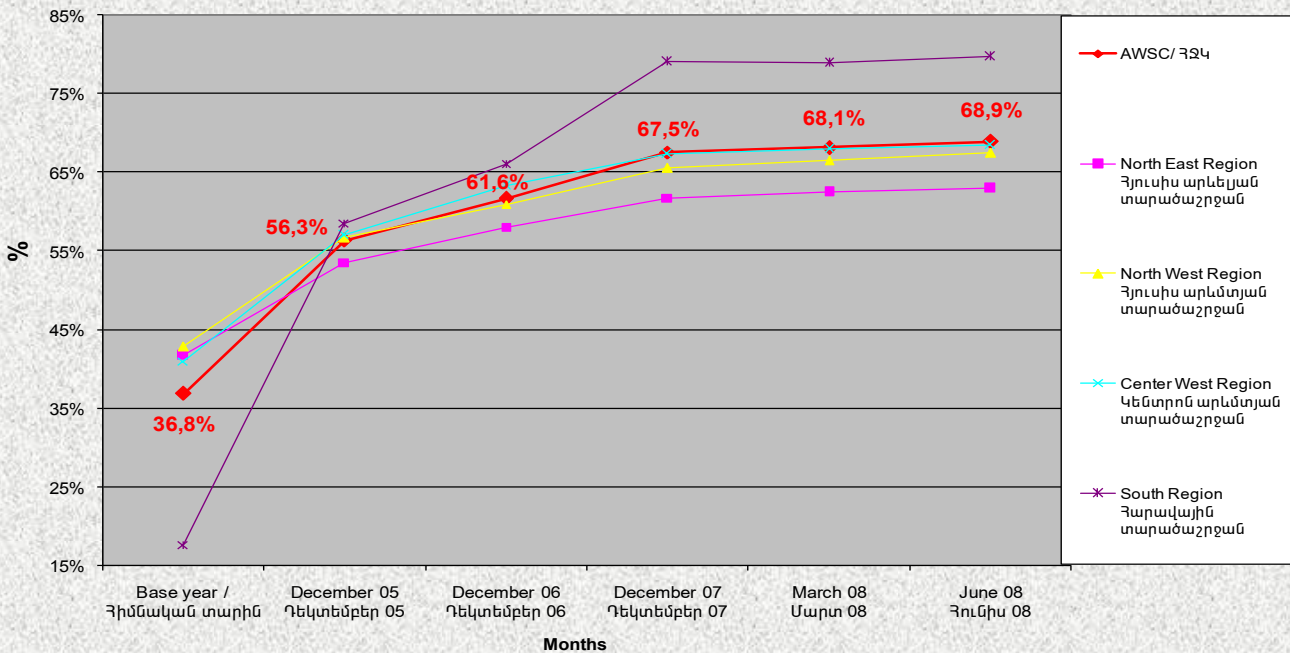
Ապրիլ – Հունիս 2008թ.

% OF CITIES WITH MINIMAL DAILY HOURS OF SERVICE FROM THE BEGINNING OF 2008
 Լվազագույն ջրամատակարարման ժամերով սպասարկվող բնակավայրերի % 2008 թ-ի ամիսներին



ՑՈՒՑԱՆԻՇ 6

% OF BLOCK APARTMENT BUILDINGS WITH INDIVIDUAL OR COMMON BLOC METERS
 Անհատական կամ ընդհանուր ջրաչափ ունեցող բազմաբնակարան շենքերի բաժանորդների տոկոսը

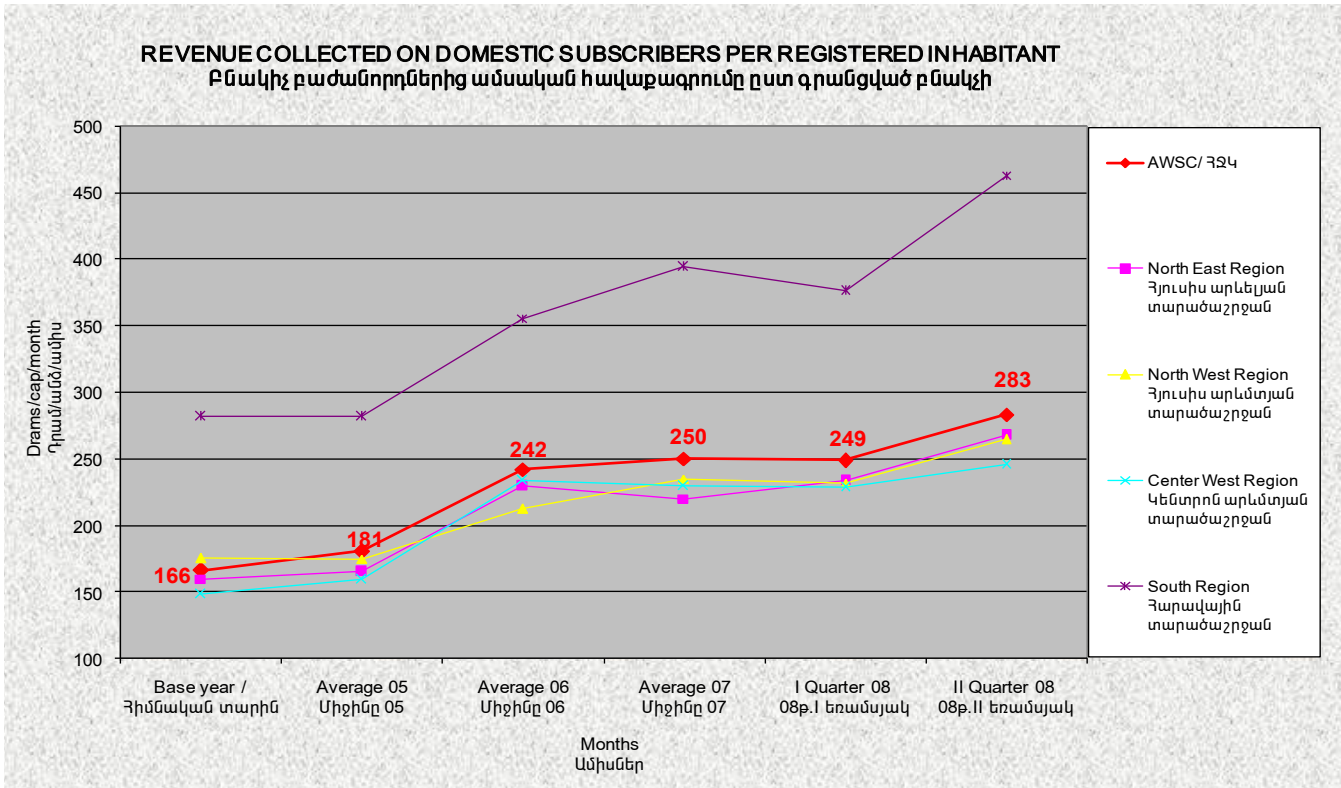


ՑՈՒՑԱՆԻՇ 8

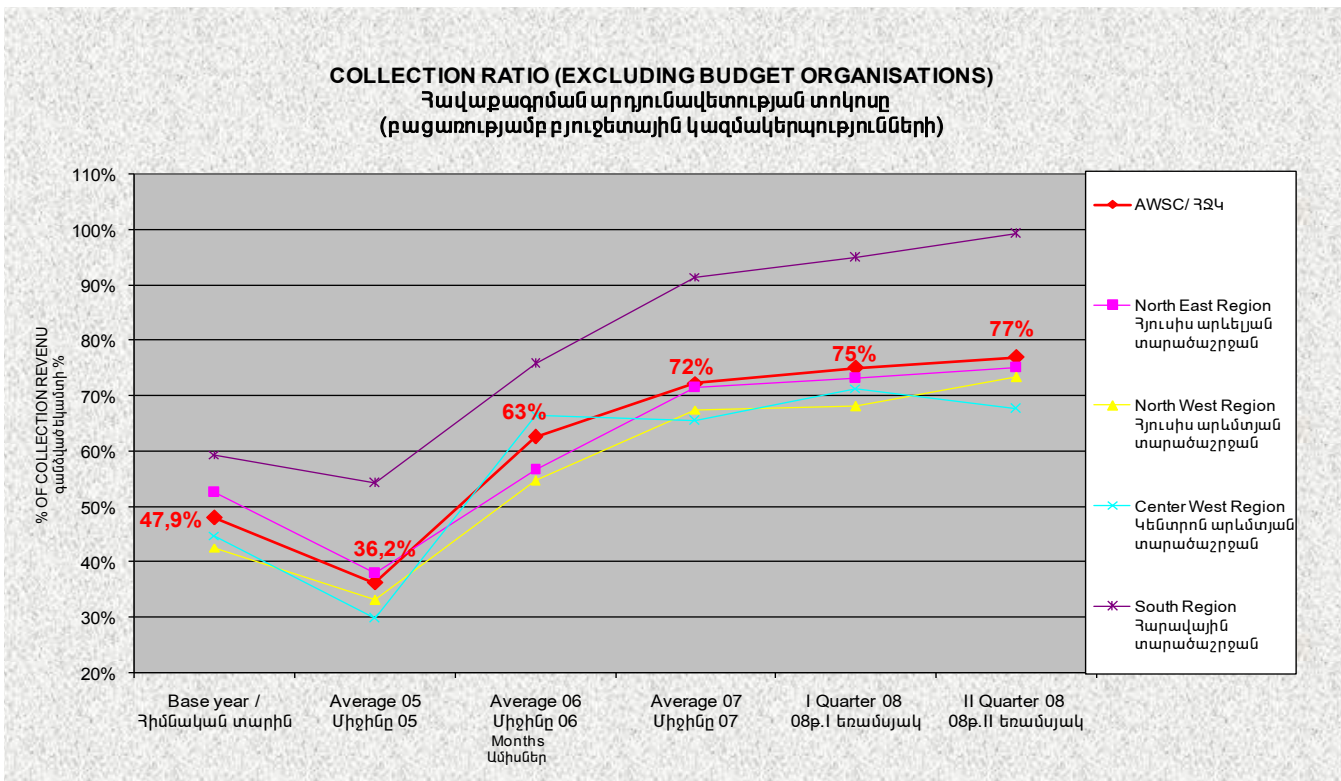


L'harmonie est source de progrès

ԵՌԱՄՍՅԱԿԱՅԻՆ ՀԱՇՎԵՏՎՈՒԹՅՈՒՆ
Ապրիլ – Հունիս 2008թ.



ՑՈՒՑԱՆԻՇ 9

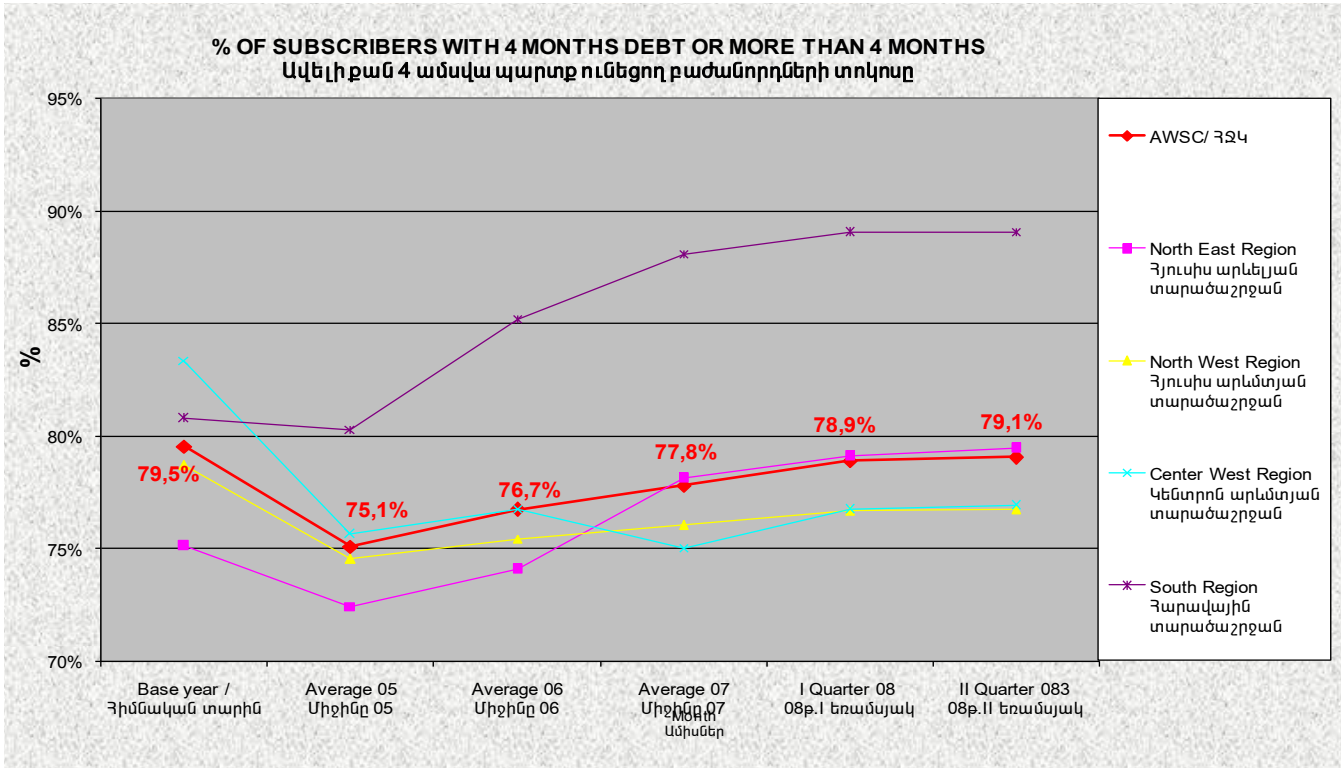


ՑՈՒՑԱՆԻՇ 10

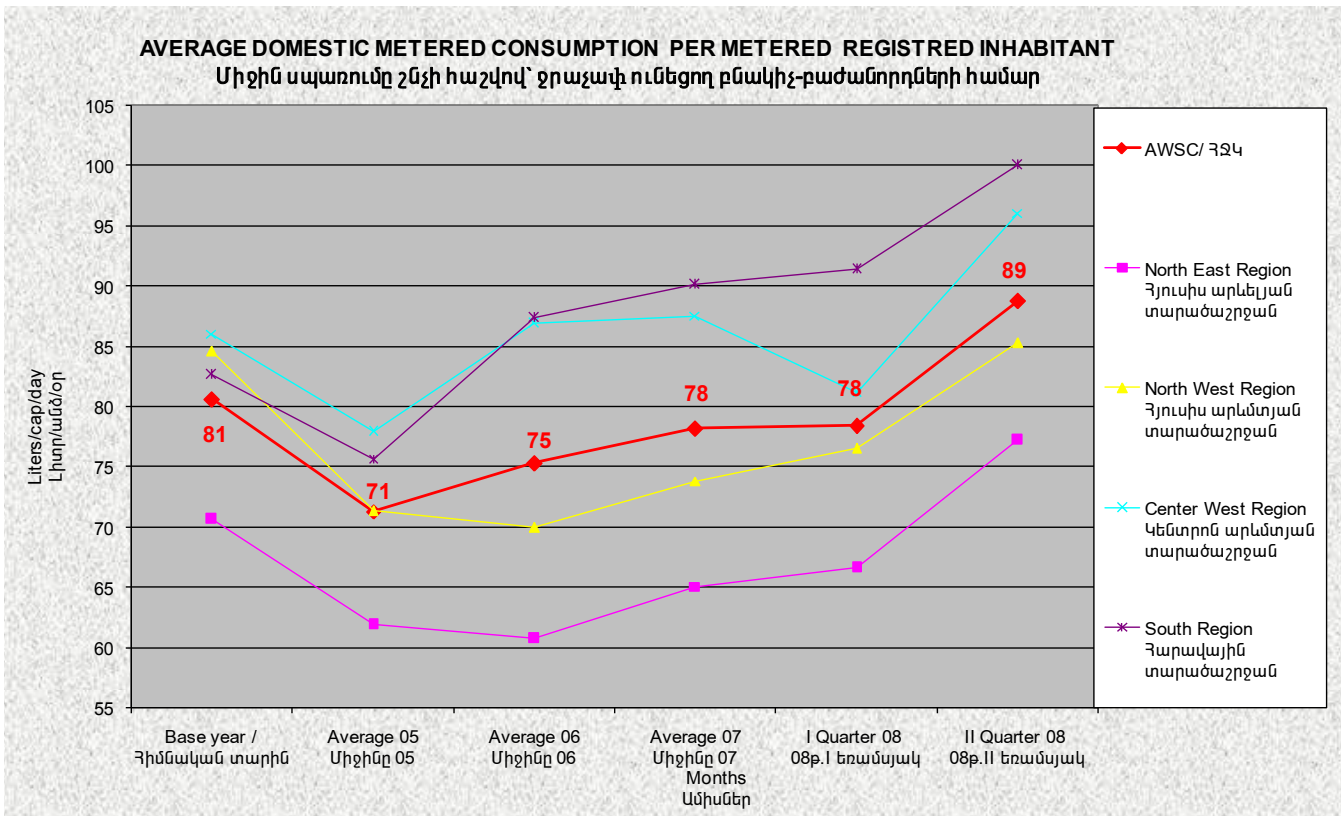


L'harmonie est source de progrès

ԵՌԱՄՍՅԱԿԱՅԻՆ ՀԱՇՎԵՏՎՈՒԹՅՈՒՆ
Ապրիլ – Հունիս 2008թ.



ՑՈՒՑԱՆԻՇ 11

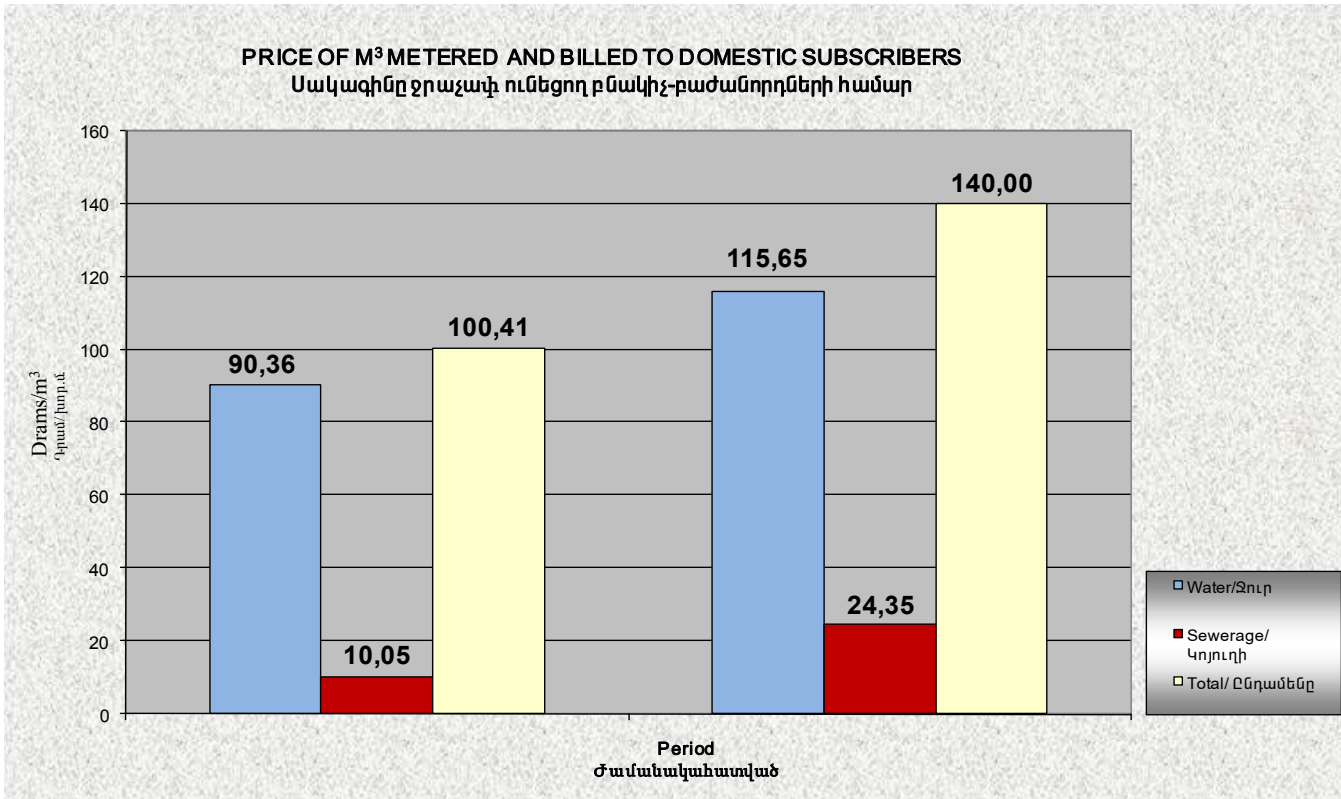


ՑՈՒՑԱՆԻՇ 12

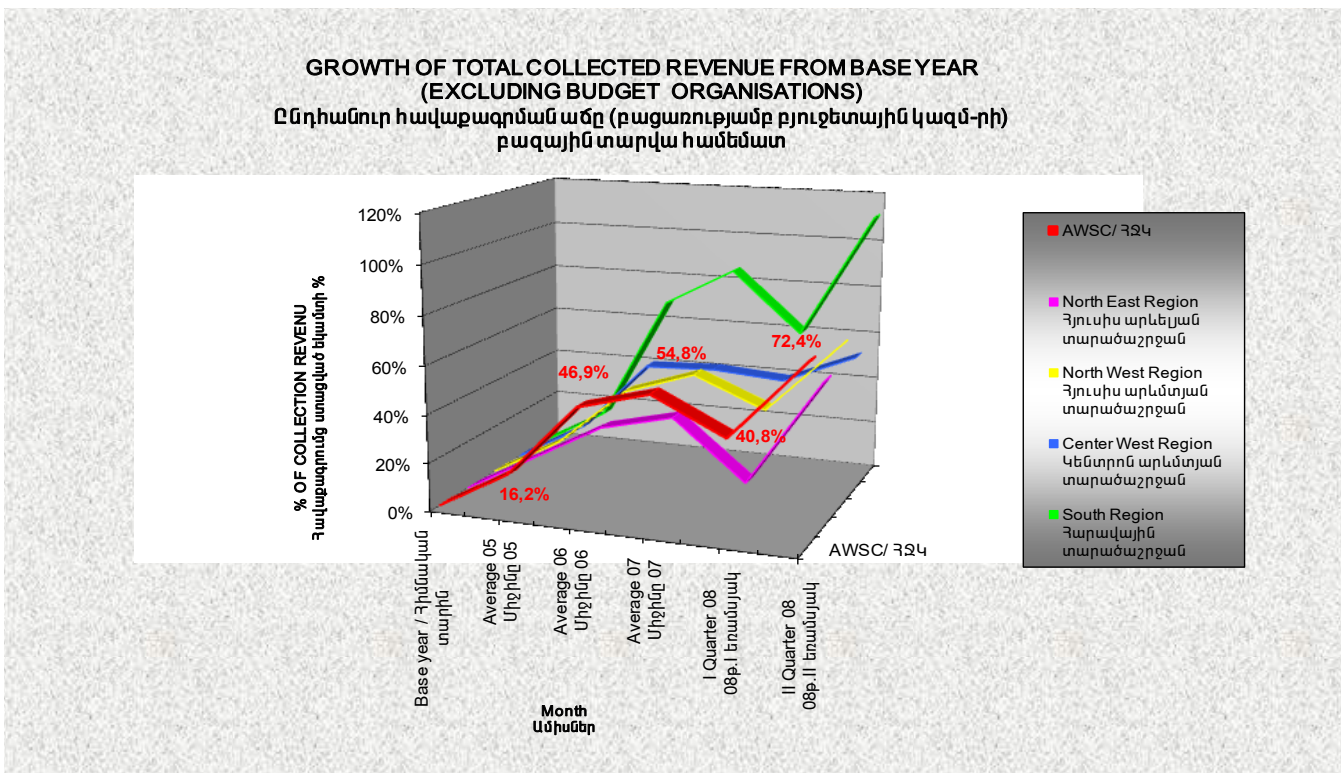


L'harmonie est source de progrès

ԵՌԱՄՍՅԱԿԱՅԻՆ ՀԱՇՎԵՏՎՈՒԹՅՈՒՆ
Ապրիլ – Հունիս 2008թ.



ՑՈՒՑԱՆԻՇ 13

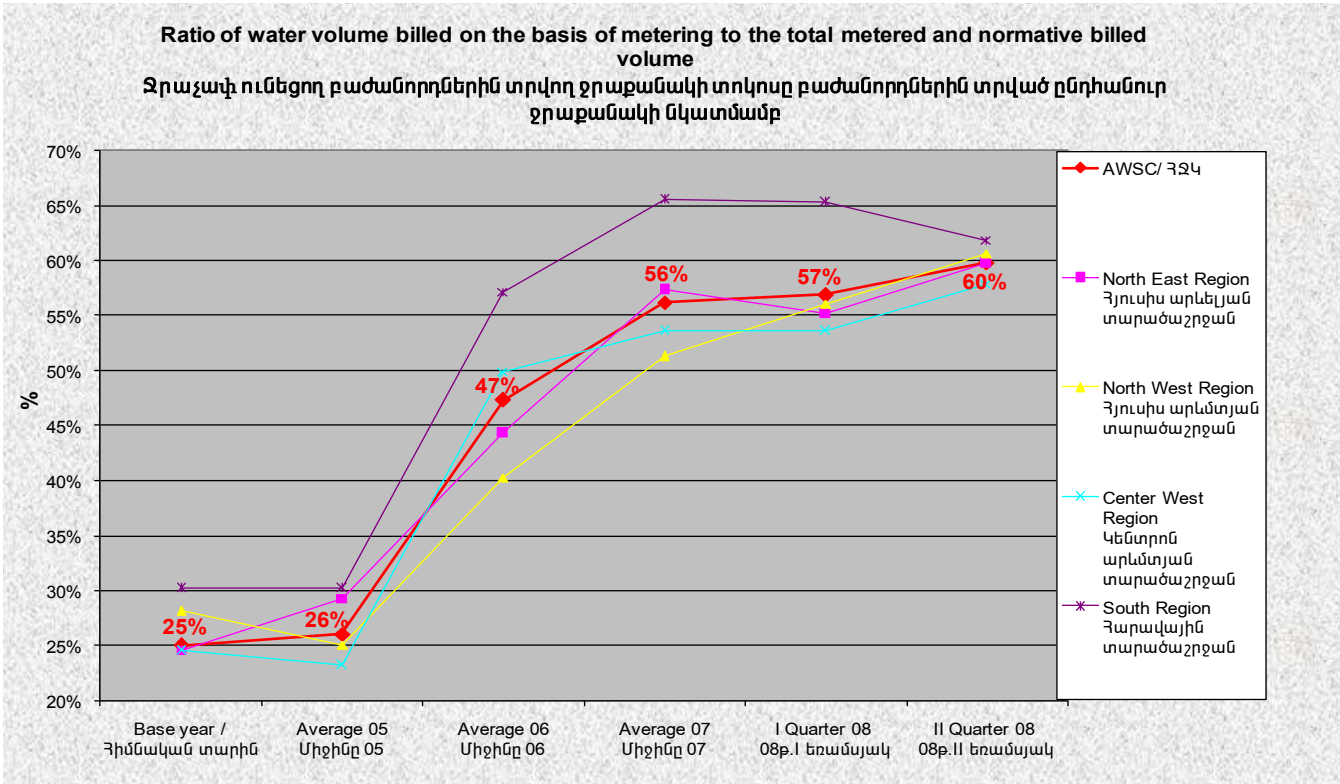


ՑՈՒՑԱՆԻՇ 14

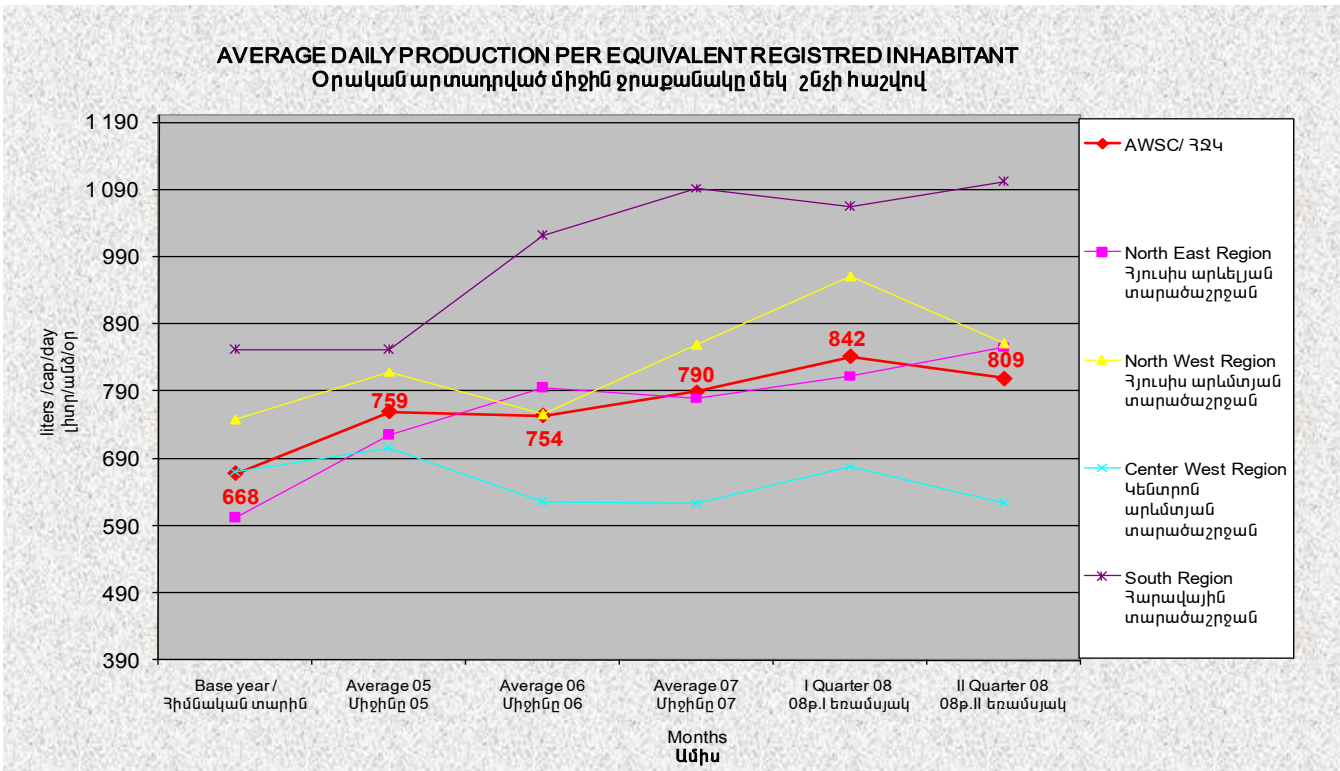


L'harmonie est source de progrès

ԵՌԱՄՍՅԱԿԱՅԻՆ ՀԱՇՎԵՏՎՈՒԹՅՈՒՆ
Ապրիլ – Հունիս 2008թ.



ՑՈՒՑԱՆԻՇ 15



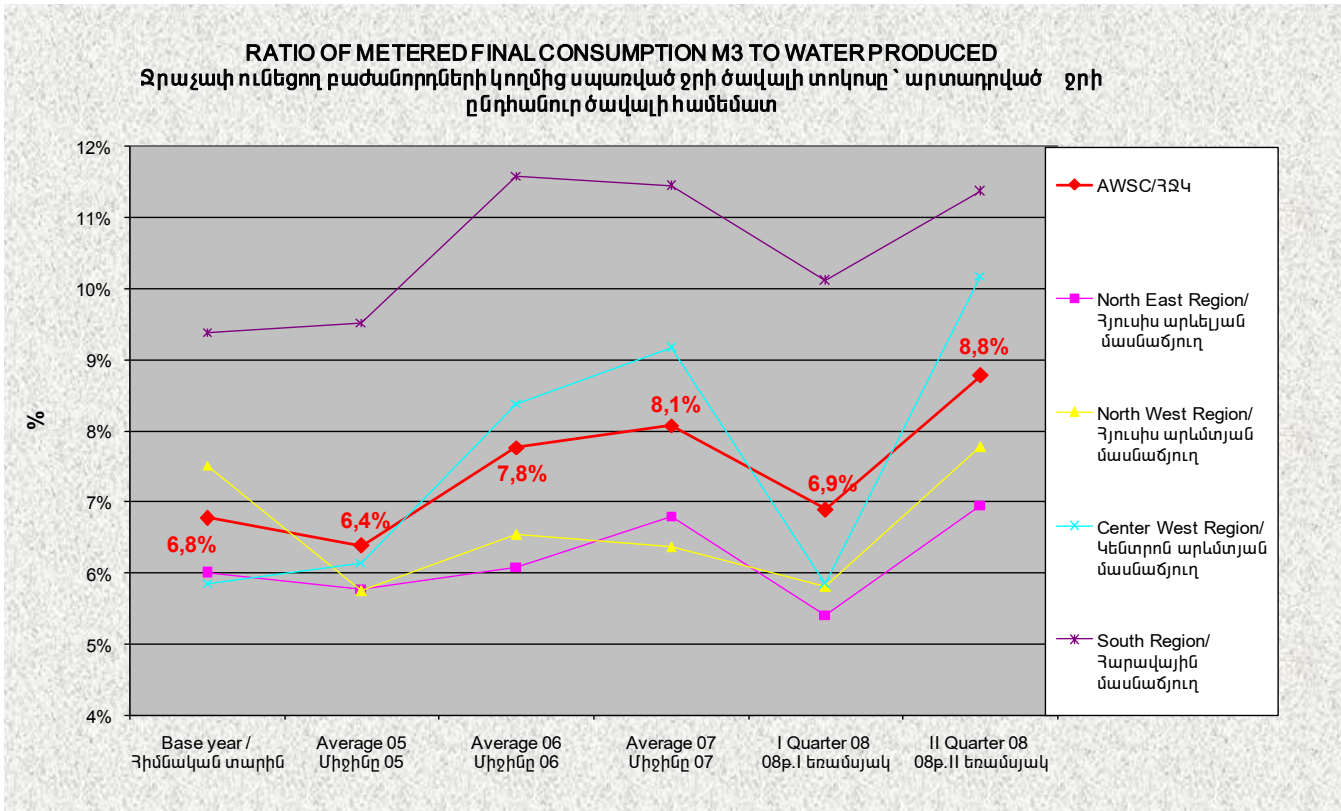
ՑՈՒՑԱՆԻՇ 17



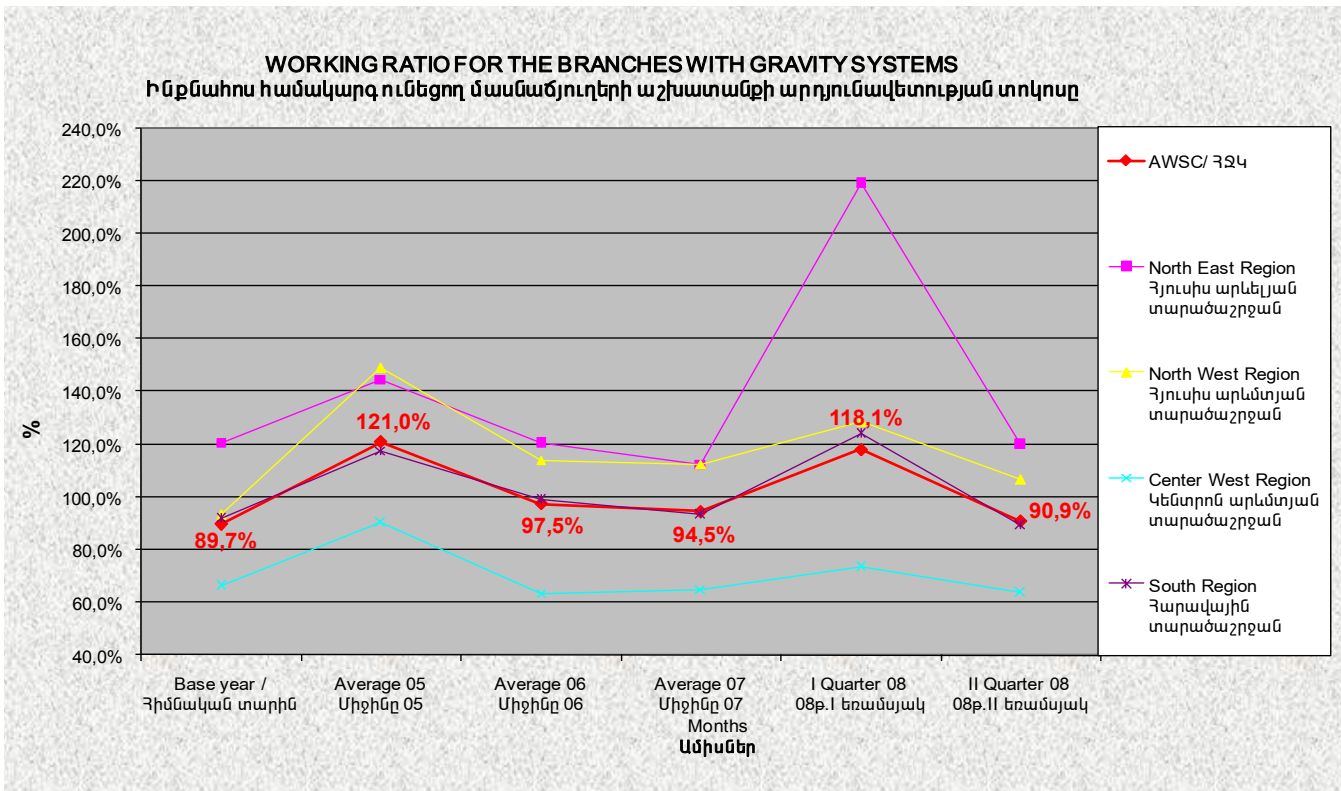
L'harmonie est source de progrès

ԵՌԱՄՍՅԱԿԱՅԻՆ ՀԱՇՎԵՏՎՈՒԹՅՈՒՆ

Ապրիլ – Հունիս 2008թ.



ՑՈՒՑԱՆԻՇ 18



ՑՈՒՑԱՆԻՇ 19

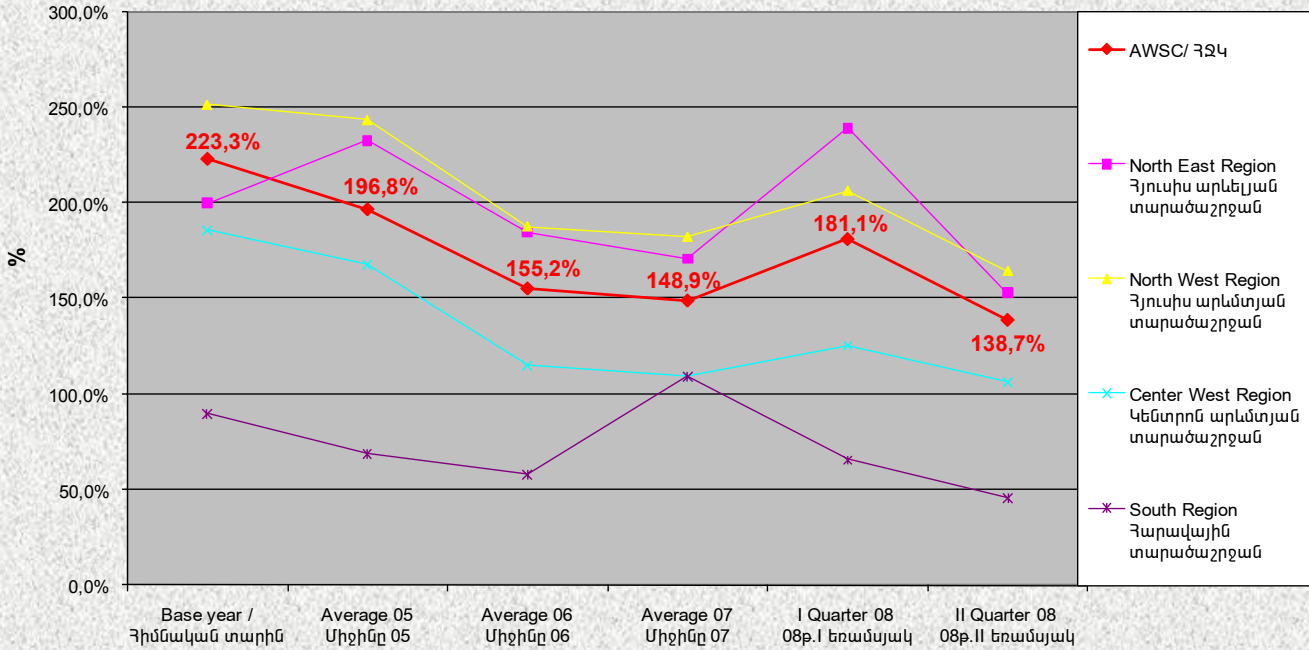


L'harmonie est source de progrès

ԵՌԱՄՍՅԱԿԱՅԻՆ ՀԱՇՎԵՏՎՈՒԹՅՈՒՆ
Ապրիլ – Հունիս 2008թ.

COMPANY WORKING RATIO FOR BRANCHES WITH PUMPING STATIONS OR WATER TREATMENT PLANTS

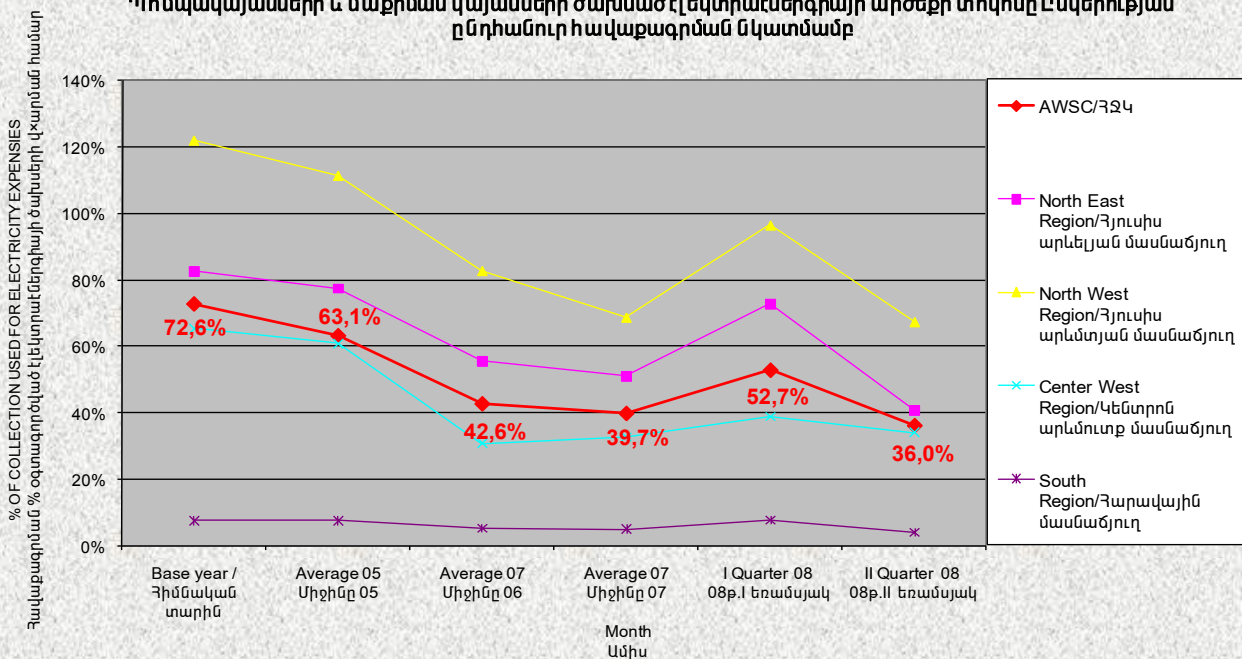
Պոմպակայաններով կամ մաքրման կայաններով աշխատող մասնաճյուղերի աշխատանքի արդյունավետության տոկոսը



ՑՈՒՑԱՆԻՇ 20

ELECTRICITY COSTS AS % OF REVENUE COLLECTED IN SYSTEMS WITH PUMPING OR TREATMENT PLANTS

Պոմպակայանների և մաքրման կայանների ծախսած էլեկտրաէներգիայի արժեքի տոկոսը ընկերության ընդհանուր հավաքագրման նկատմամբ



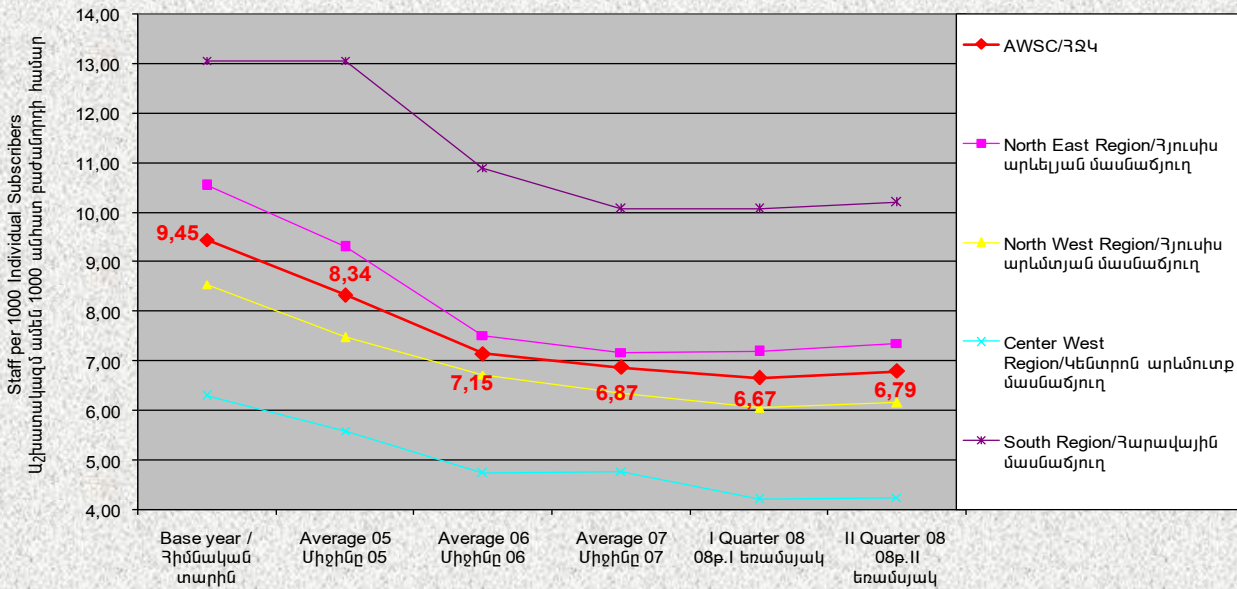
ՑՈՒՑԱՆԻՇ 22



L'harmonie est source de progrès

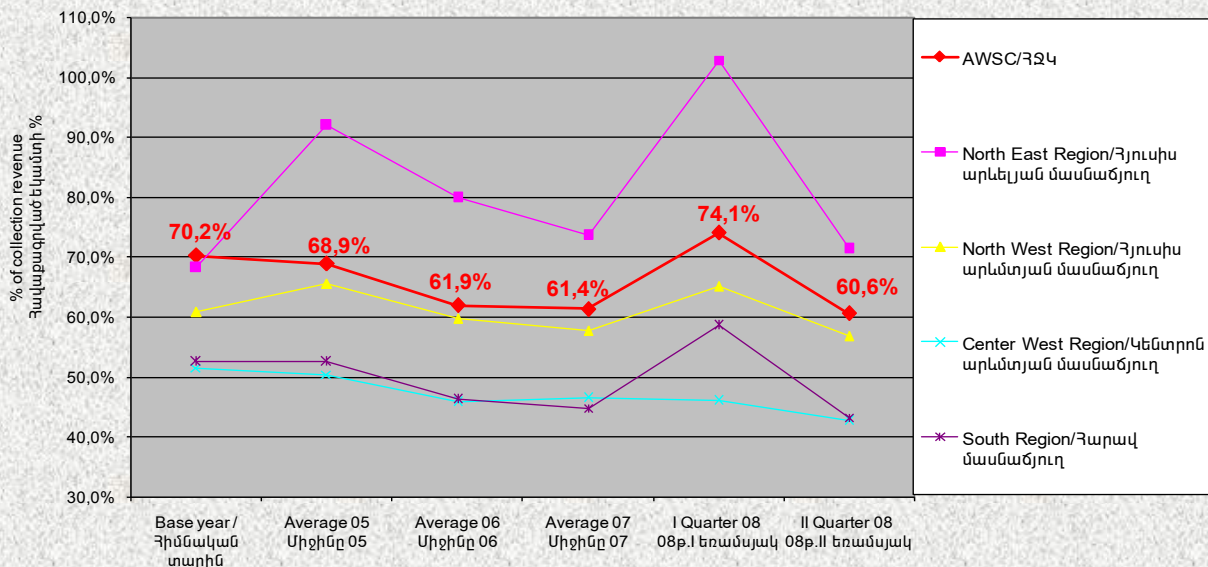
ԵՌԱՄՍՅԱԿԱՅԻՆ ՀԱՇՎԵՏՎՈՒԹՅՈՒՆ
Ապրիլ – Հունիս 2008թ.

TOTAL STAFF FOR 1000 INDIVIDUAL SUBSCRIBERS
1 000 բաժանորդին բաժին ընկնող աշխատողների թիվը



ՑՈՒՑԱՆԻՇ 23

STAFF AND ASSIGNMENT CONTRACTOR TOTAL COST AS % OF COLLECTED REVENUE
Աճձնակազմի պահպանման ընդհանուր ծախսի տոկոսը հավաքագրման նկատմամբ

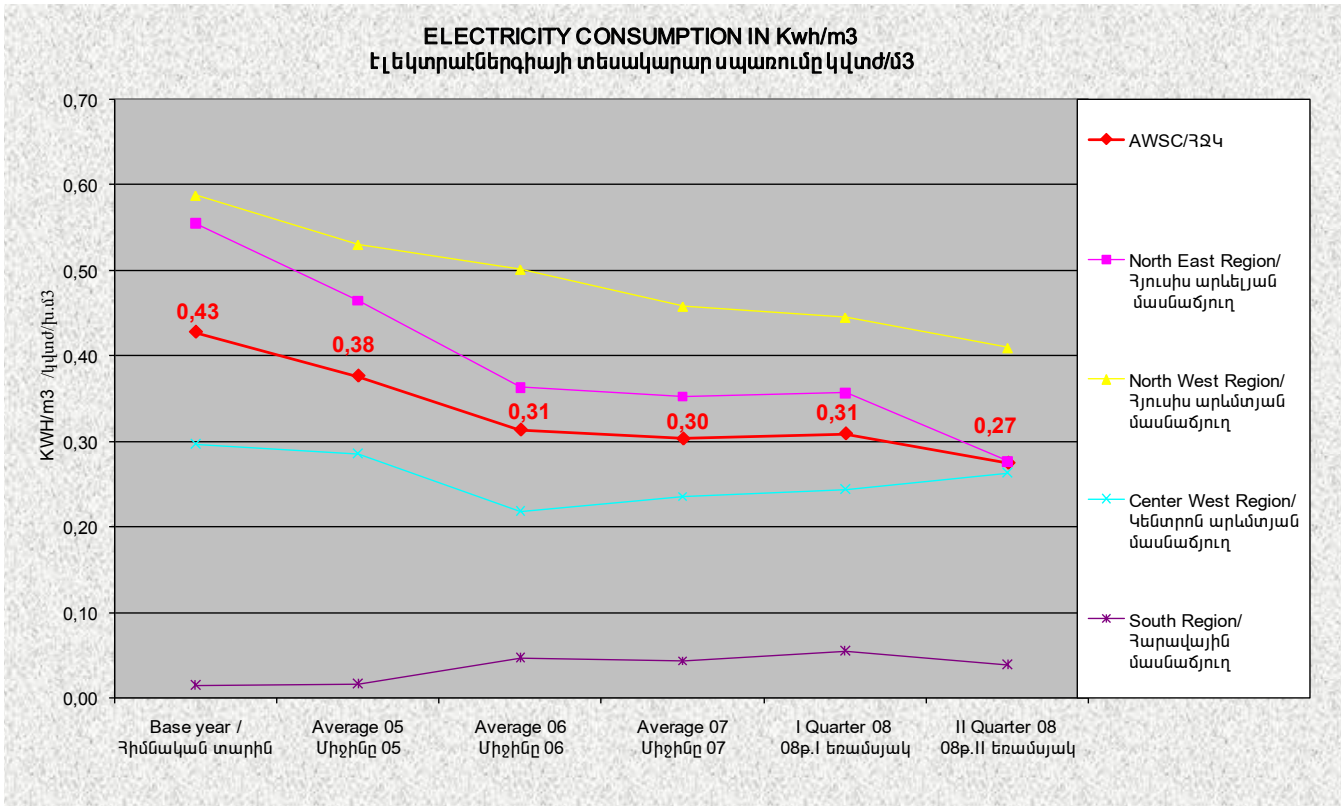


ՑՈՒՑԱՆԻՇ 24



L'harmonie est source de progrès

ԵՌԱՄՍՅԱԿԱՅԻՆ ՀԱՇՎԵՏՎՈՒԹՅՈՒՆ
Ապրիլ – Հունիս 2008թ.



ՑՈՒՑԱՆԻՇ 25

