



L'harmonie est source de progrès

ԵՌԱՄՍՅԱԿԱՅԻՆ ՀԱՇՎԵՏՎՈՒԹՅՈՒՆ
Հունվար-Մարտ 2008թ

ՑՈՒՑԱՆԻՇՆԵՐ





L'harmonie est source de progrès

ԵՌԱՄՄՅԱԿԱՅԻՆ ՀԱՇՎԵՏՎՈՒԹՅՈՒՆ
Հունվար-Մարտ 2008թ



Ըստ պայմանագրի, Կառավարիչը պարտավոր էր վերահսկել 25 ցուցանիշ, /որոնցից 3 չեն կիրառվում/ մասնաճյուղերում և Ընկերության տարացքում: Տվյալ ցուցանիշները հնարավորություն են տալիս բարելավել ՀՋԿԸ գործունեությունը:

ՑՈՒՑԱՆԻՇՆԵՐ – Աղյուսակ 20, (Ցուցանիշներ 1-25)

#	ՑՈՒՑԱՆԻՇՆԵՐ	Միավոր	Բազային տարի	2005 թ. միջինը	2006 թ. միջինը	2007 թ. միջինը	2008 թ. I եռամսյակ	2007 թ. I եռամսյակ	Փոփոխություններ 2007թ. I եռ. և 2008թ. I եռ. միջև
1	2	3	4	5	6	7	8	9	10
1	Ջրամատակարարման միջին տևողությունը օրվա ընթացքում	ժամ/օր	6,04	7,39	9,62	10,98	12,20	10,24	1,96
2	Ջրաչափ ունեցող բաժանորդների տոկոսը	%	40,2	53,6	57,3	62,5	62,6	58,2	4,4
3	Ջրի որակի համապատասխանությունը հիգիենիկ ստանդարտներին	%	93,8	93,8	93,9	96,2	95,8	94,9	0,9
4	Ընկերության աշխատանքի արդյունավետությունը	%	194,9	176,4	138,8	133,8	161,4	156,8	4,6
5	Նվազագույն ջրամատակարարման ժամերով սպասարկվող բնակավայրերի տոկոսը	%	68,1	74,1	80,1	83,9	87,0	79,5	7,6
6	Անհատական կամ ընդհանուր ջրաչափ ունեցող բազմաբնակարան շենքերի տոկոսը	%	38,6	56,3	61,6	67,5	68,1	62,5	5,6
7	Ընկերության հետ պայմանագիր ունեցող բազմաբնակարան շենքերի տոկոսը	%							
8	Բնակիչ բաժանորդներից ամսական հավաքագրումը ըստ գրանցված բնակչի	Դրամ/ամիս	166	181	242	250	249	217	31,7
9	Հավաքագրման արդյունավետության տոկոսը (բացառությամբ բյուջետային կազմ-րի)	%	47,9	36,2	62,6	72,3	75,0	70,7	4,3
10	Ավելի, քան 4 ամսվա պարտք ունեցող բաժանորդների տոկոսը	%	79,5	75,1	76,7	77,8	78,9	77,8	1,1
11	Միջին սպառումը շնչի հաշվով՝ ջրաչափ ունեցող բնակիչ-բաժանորդների համար	Լիտր/բաժ/օր	81	71	75	78	78	70	8
12	Մակագինը ջրաչափ ունեցող բնակիչ-բաժանորդների համար	Դրամ/խ.մ	100,41	126,80	140,00	140,00	140,00	140,00	0,0
13	Ընդհանուր հավաքագրման աճը (բացառությամբ բյուջետային կազմ-րի) բազային տարվա համեմատ	%	114 568	16,2	46,9	54,8	40,8	32,3	8,4
14	Ջրաչափ ունեցող բաժանորդներին տրվող ջրաքանակի տոկոսը	%	25,0	26,0	47,3	56,2	56,9	56,6	0,3



L'harmonie est source de progrès

ԵՌԱՄՍՅԱԿԱՅԻՆ ՀԱՇՎԵՏՎՈՒԹՅՈՒՆ
Հունվար-Մարտ 2008թ

#	ՑՈՒՑԱՆԻՇՆԵՐ	Միավոր	Բազային տարի	2005 թ. միջինը	2006 թ. միջինը	2007 թ. միջինը	2008 թ. I եռամսյակ	2007 թ. I եռամսյակ	Փոփոխություններ 2007թ. I եռ. և 2008թ. I եռ. միջև
1	2	3	4	5	6	7	8	9	10
	բաժանորդներին տրված ընդհանուր ջրաքանակի նկատմամբ								
15	Օրական արտադրված միջին ջրաքանակը մեկ շնչի հաշվով	Լիտր/բաժ/օր	668	759	754	790	842	813	28
16	Ներհամայնքային ցանցերին տրվող օրական միջին ջրաքանակը մեկ շնչի հաշվով	Լիտր/բաժ/օր							
17	Ջրաչափ ունեցող բաժանորդների կողմից սպառված ջրի ծավալի տոկոսը՝ արտադրված ջրի ընդհանուր ծավալի համեմատ	%	6,8	6,4	7,8	8,1	6,9	7,2	-0,3
18	Ինքնահոս համակարգ ունեցող մասնաճյուղերի աշխատանքի արդյունավետության տոկոսը	%	89,7	121,0	97,5	94,5	116,9	86,0	30,8
19	Պոմպակայաններով կամ մաքրման կայաններով աշխատող մասնաճյուղերի աշխատանքի արդյունավետության տոկոսը	%	223,3	196,8	155,2	148,9	179,1	176,5	2,6
20	Պոմպակայանների և մաքրման կայանների ծախսած էլեկտրաէներգիայի արժեքի տոկոսը Ընկերության ընդհանուր հավաքագրման նկատմամբ	%	72,6	63,1	42,6	39,7	52,7	44,5	8,2
21	Տարվա մեջ ըստ մեկ բնակչի բլորի արդյունավետ օգտագործումը	%							
22	1 000 բաժանորդին բաժին ընկնող աշխատողների քանակը	միավոր	9,45	8,34	7,15	6,87	6,67	6,81	-0,15
23	Անձնակազմի պահպանման ընդհանուր ծախսի տոկոսը հավաքագրման նկատմամբ	%	70,2	68,9	61,9	61,4	73,7	69,7	4,0
24	Էլեկտրաէներգիայի տեսակարար սպառումը	Կվտժ/խ.մ	0,43	0,38	0,31	0,30	0,31	0,33	-0,02
25	Ախտահանվող ջրի %	%	60,9	67,8	80,0	90,3	88,2	87,8	0,4

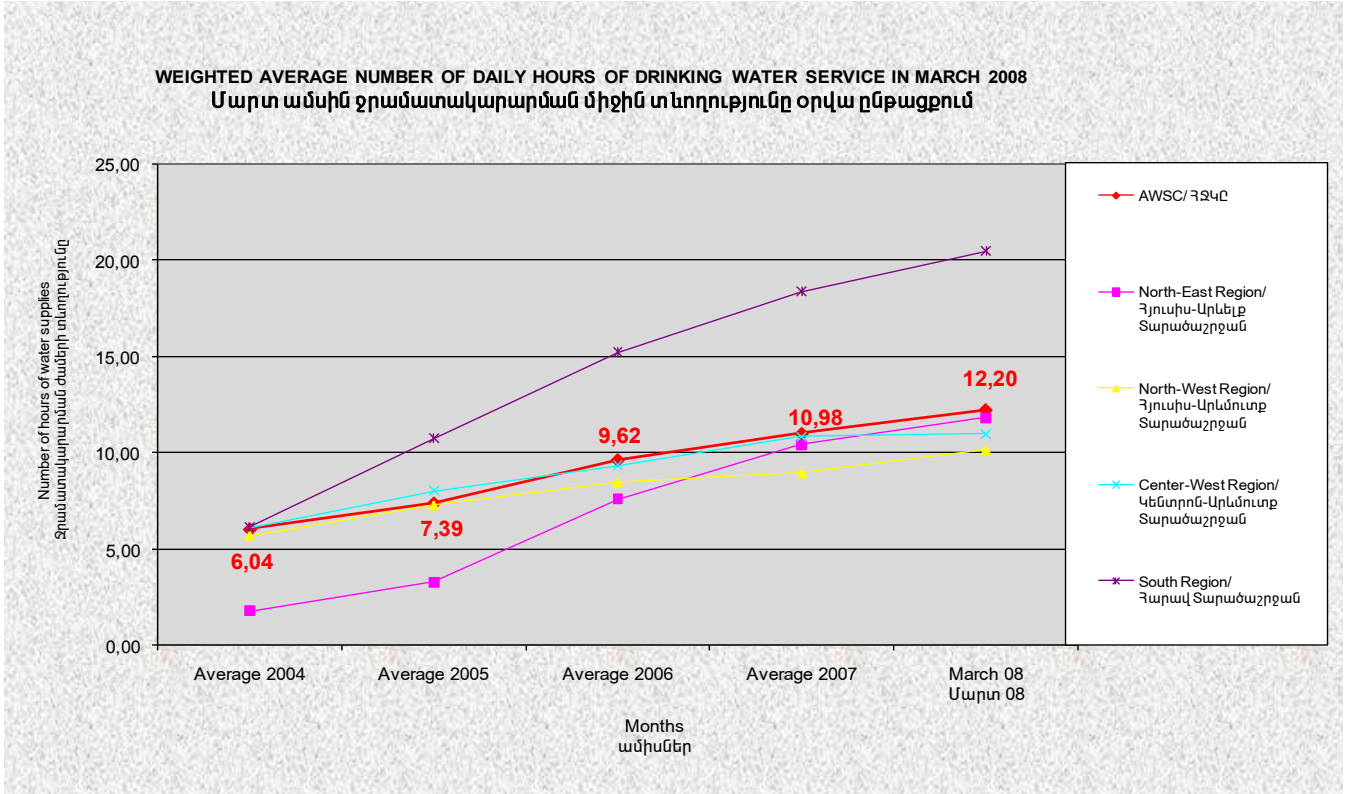
Ծանոթություն * Կատարողական ցուցանիշների վերաբերյալ ամբողջ տեղեկատվությունը ներկայացված է տվյալ հաշվետվությանը կից՝ CD –ով:



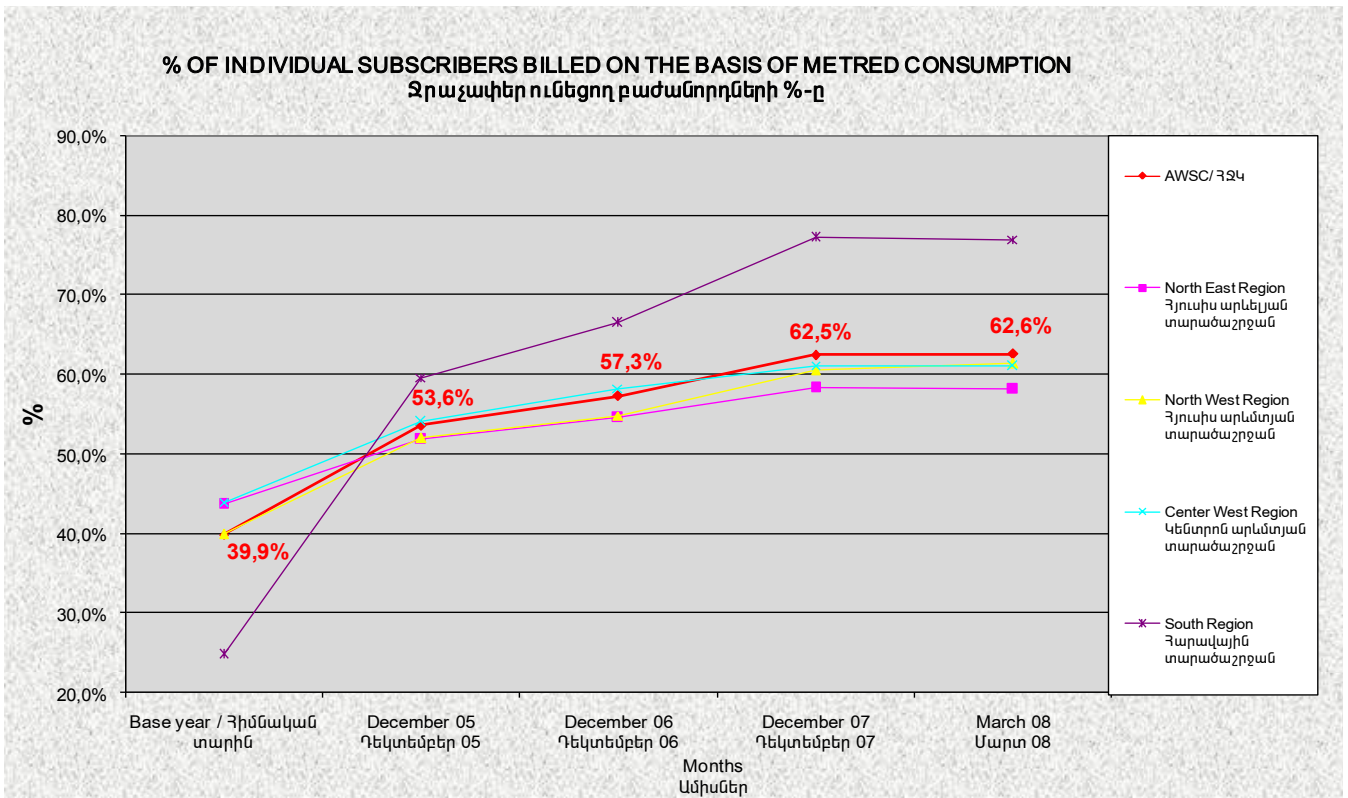
L'harmonie est source de progrès

ԵՌԱՄՍՅԱԿԱՅԻՆ ՀԱՇՎԵՏՎՈՒԹՅՈՒՆ
Հունվար-Մարտ 2008թ

ՑՈՒՑԱՆԻՇ 1



ՑՈՒՑԱՆԻՇ 2



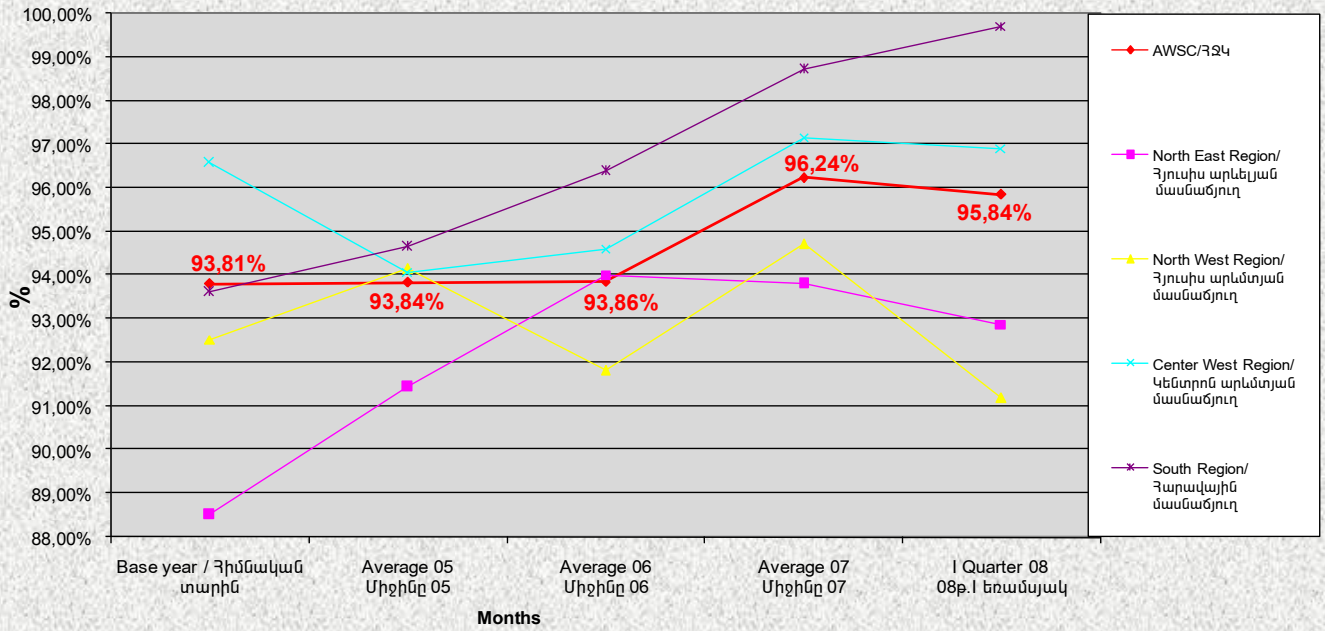
ՑՈՒՑԱՆԻՇ 3



L'harmonie est source de progrès

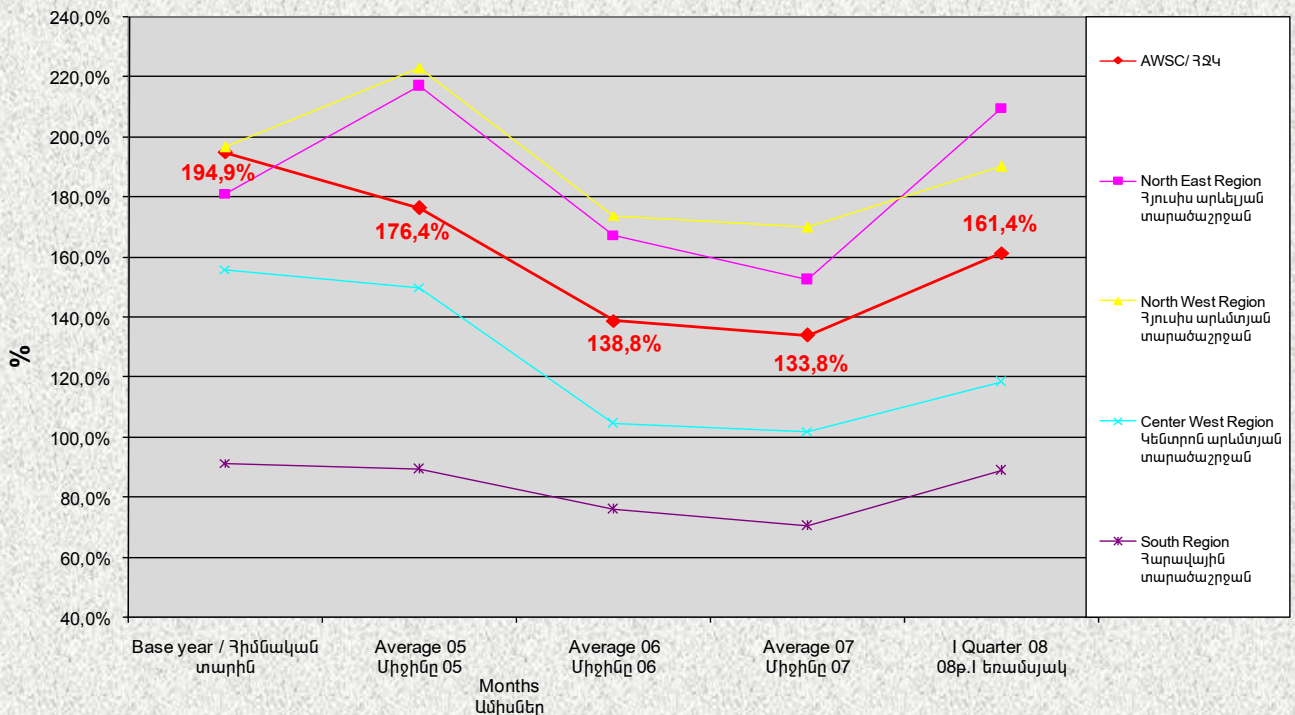
ԵՌԱՄՍՅԱԿԱՅԻՆ ՀԱՇՎԵՏՎՈՒԹՅՈՒՆ
Հունվար-Մարտ 2008թ

% of implemented analyses in compliance with bacteriological safety
Ջրի որակի համապատասխանությունը հիգիենիկ ստանդարտներին



ՑՈՒՑԱՆԻՇ 4

COMPANY WORKING RATIO
Ընկերության աշխատանքի արդյունավետությունը

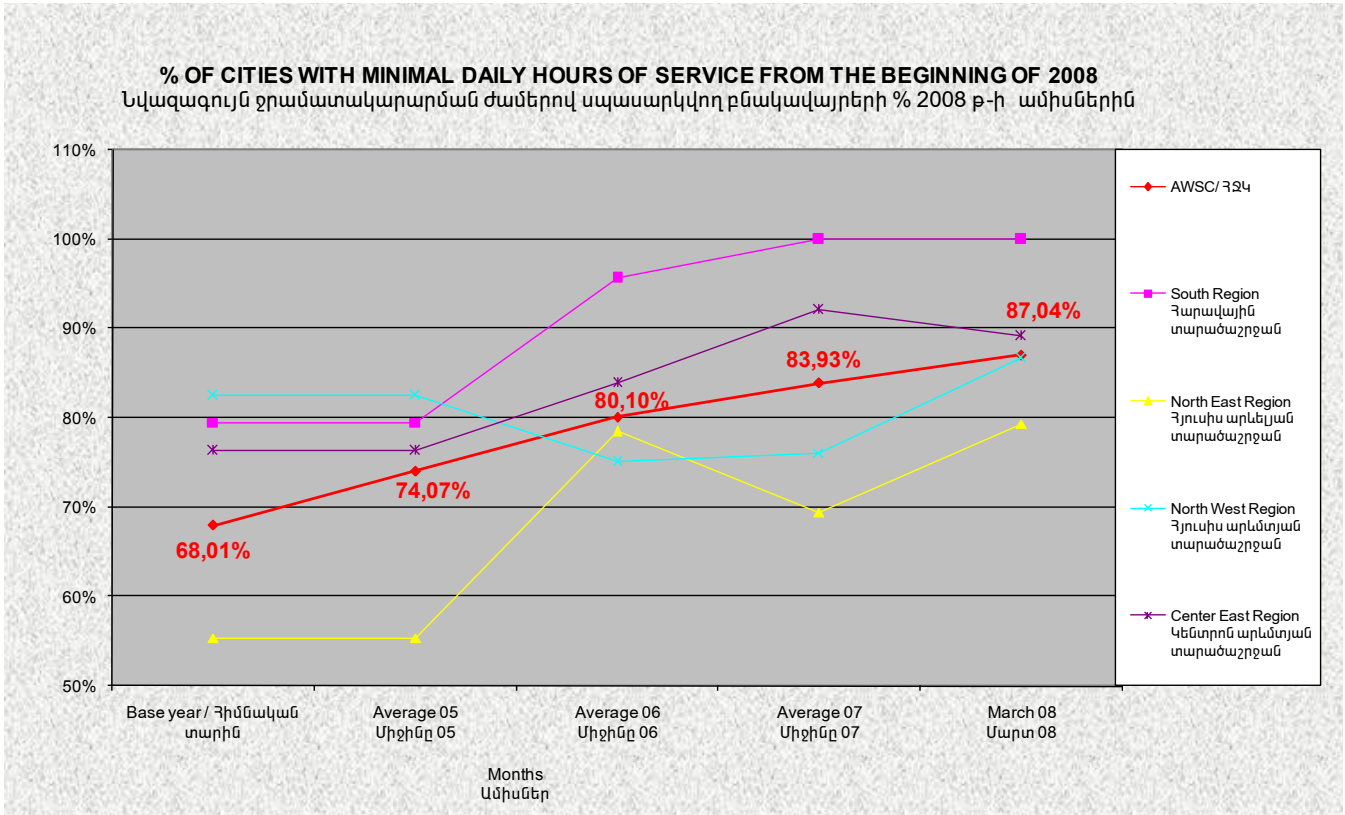


ՑՈՒՑԱՆԻՇ 5

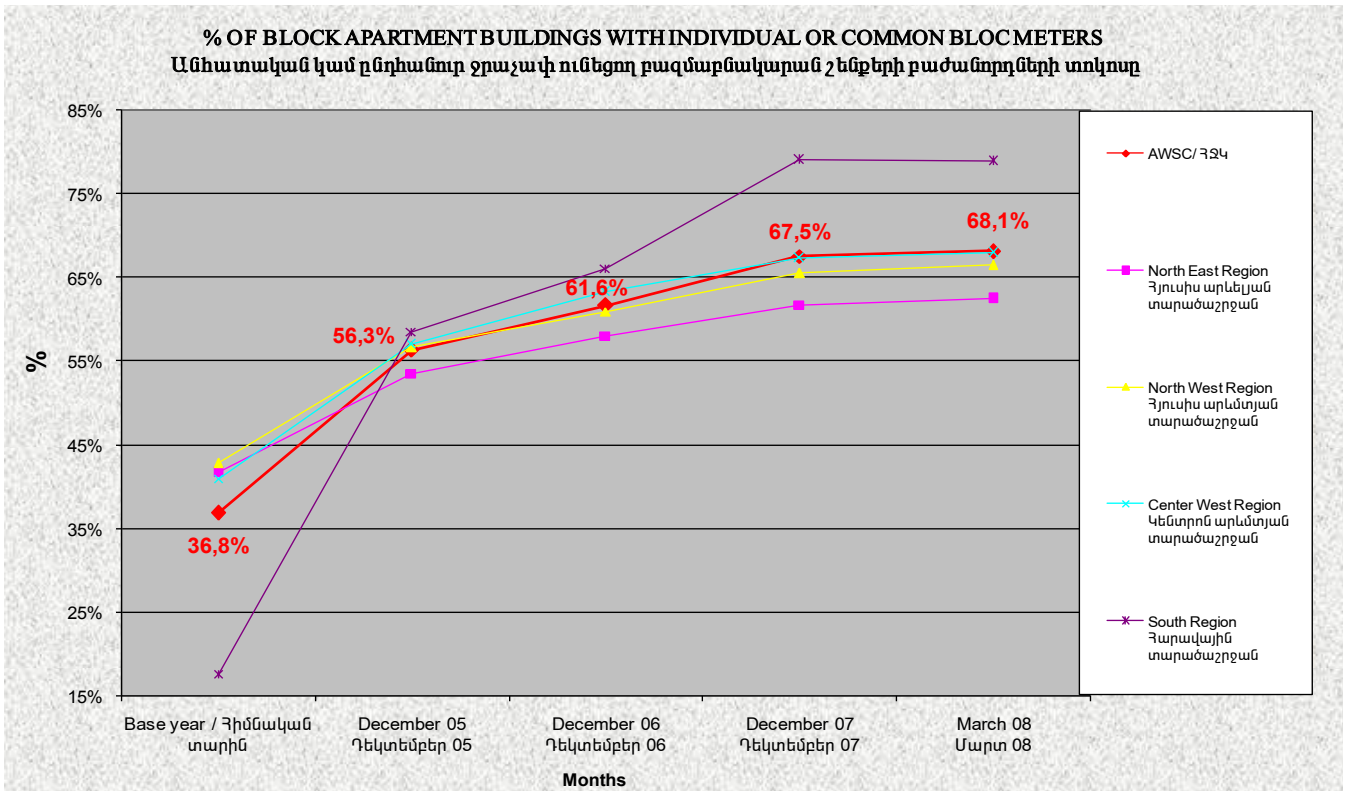


L'harmonie est source de progrès

ԵՌԱՄՍՅԱԿԱՅԻՆ ՀԱՇՎԵՏՎՈՒԹՅՈՒՆ
Հունվար-Մարտ 2008թ



ՑՈՒՑԱՆԻՇ 6

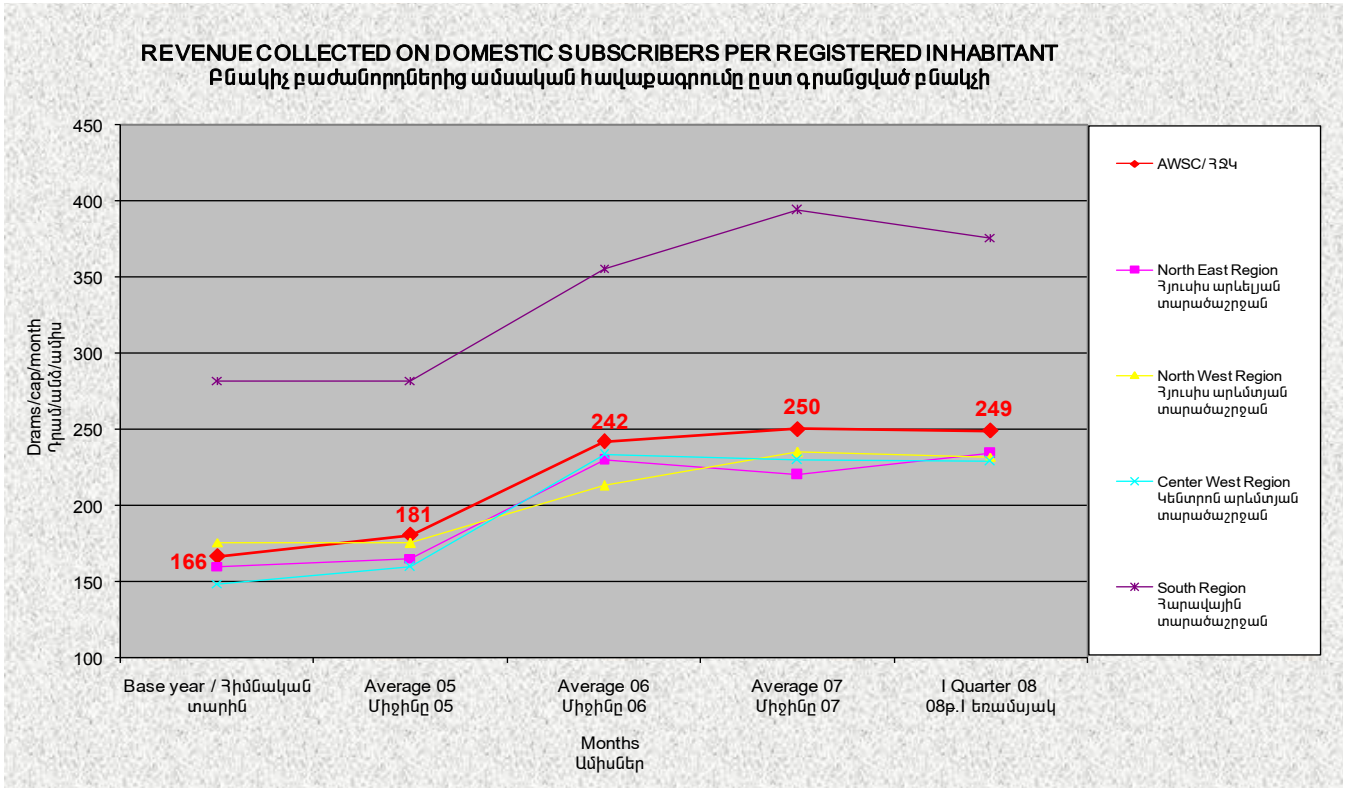


ՑՈՒՑԱՆԻՇ 8

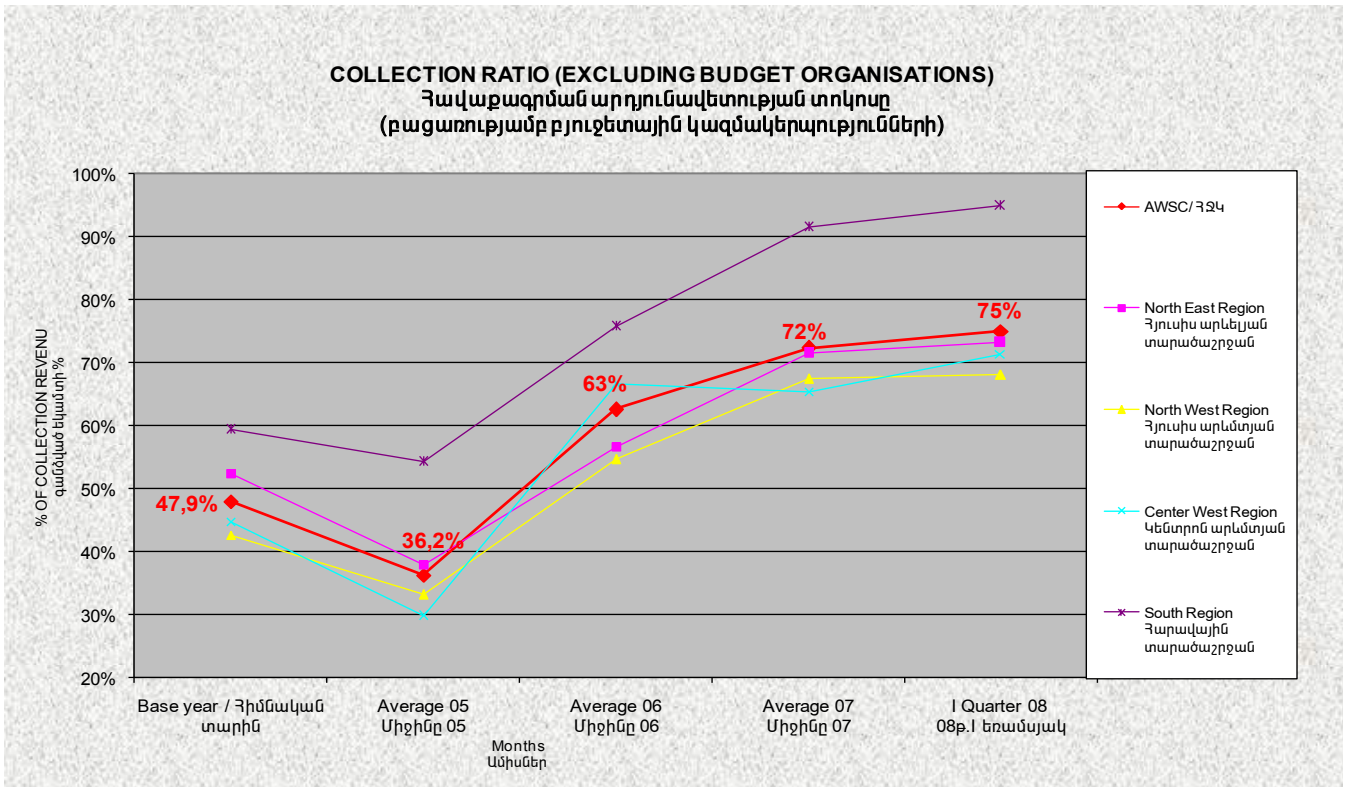


L'harmonie est source de progrès

ԵՌԱՄՍՅԱԿԱՅԻՆ ՀԱՇՎԵՏՎՈՒԹՅՈՒՆ
Հունվար-Մարտ 2008թ



ՑՈՒՑԱՆԻՇ 9

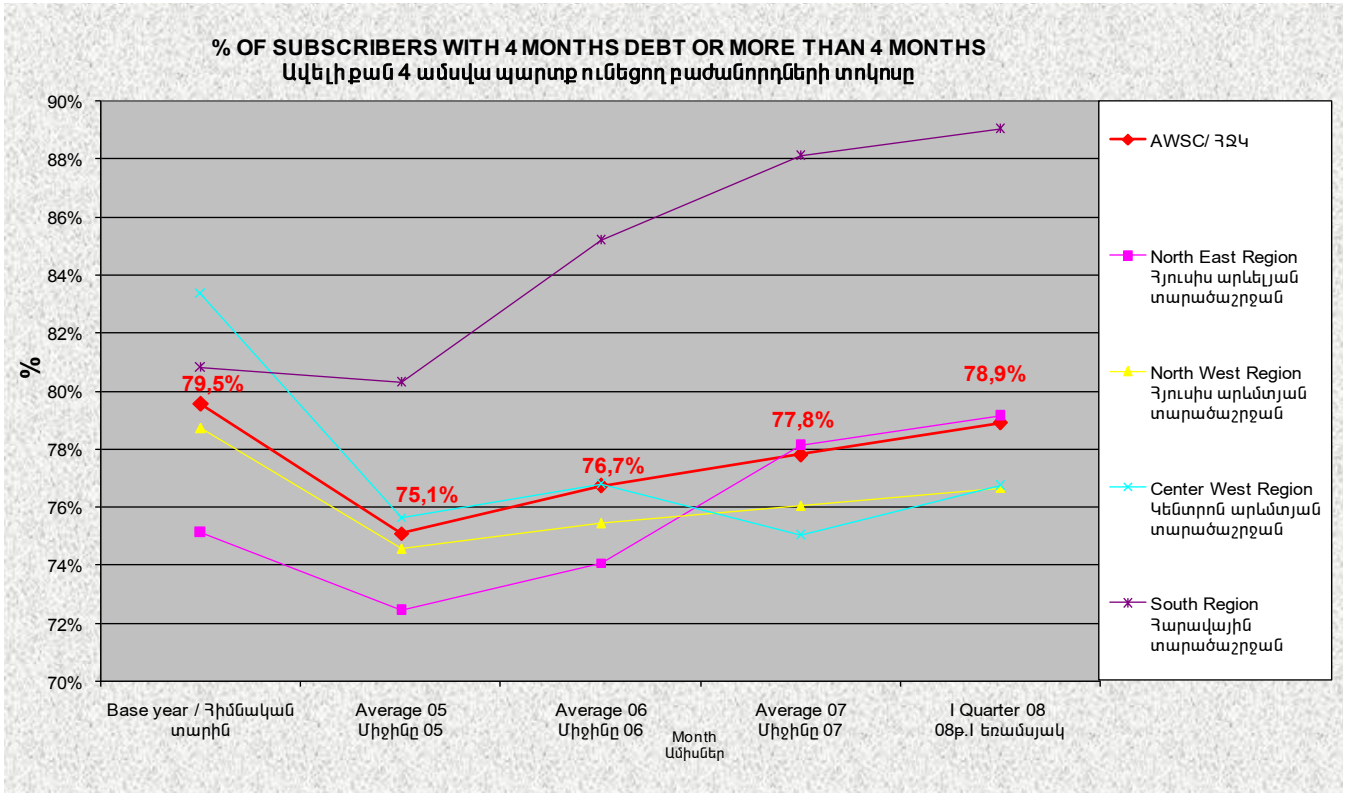


ՑՈՒՑԱՆԻՇ 10

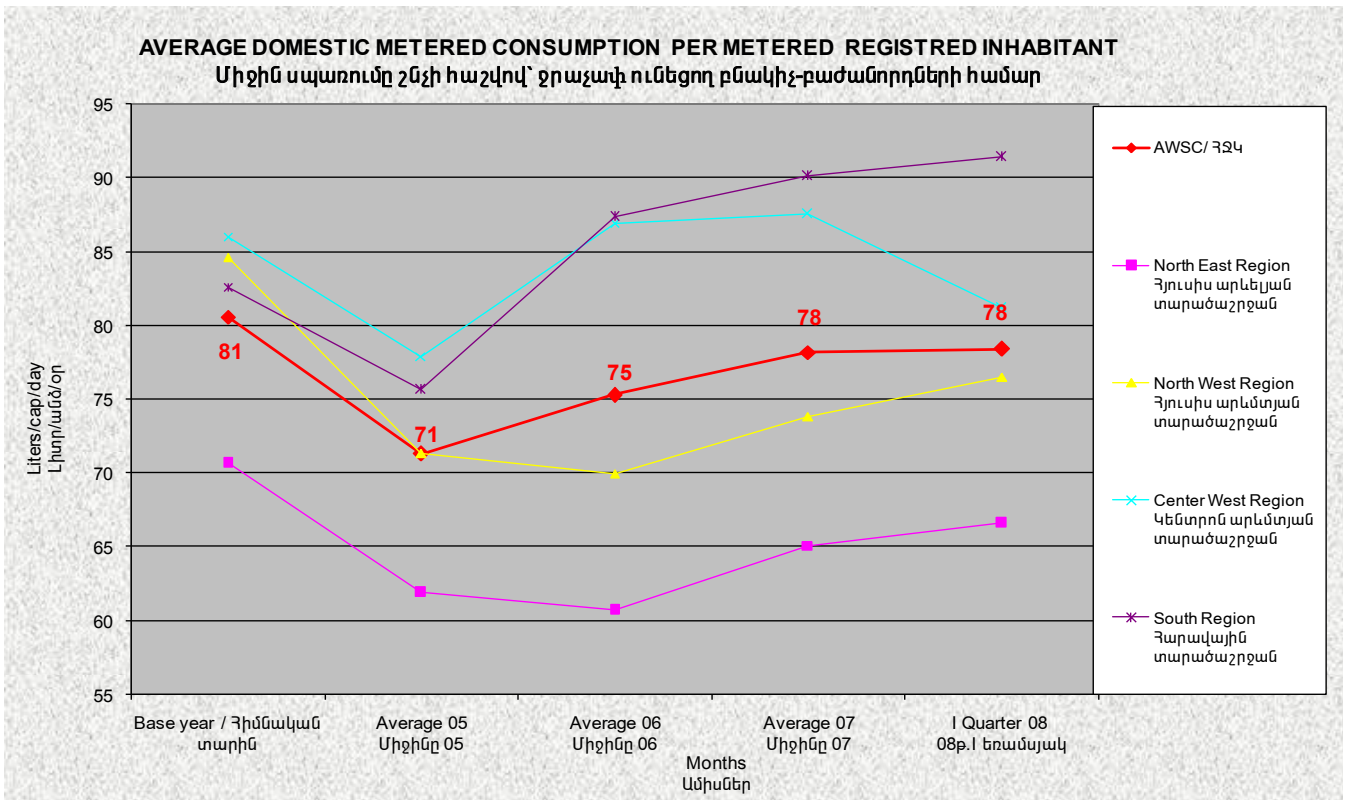


L'harmonie est source de progrès

ԵՌԱՄՍՅԱԿԱՅԻՆ ՀԱՇՎԵՏՎՈՒԹՅՈՒՆ
Հունվար-Մարտ 2008թ



ՑՈՒՑԱՆԻՇ 11

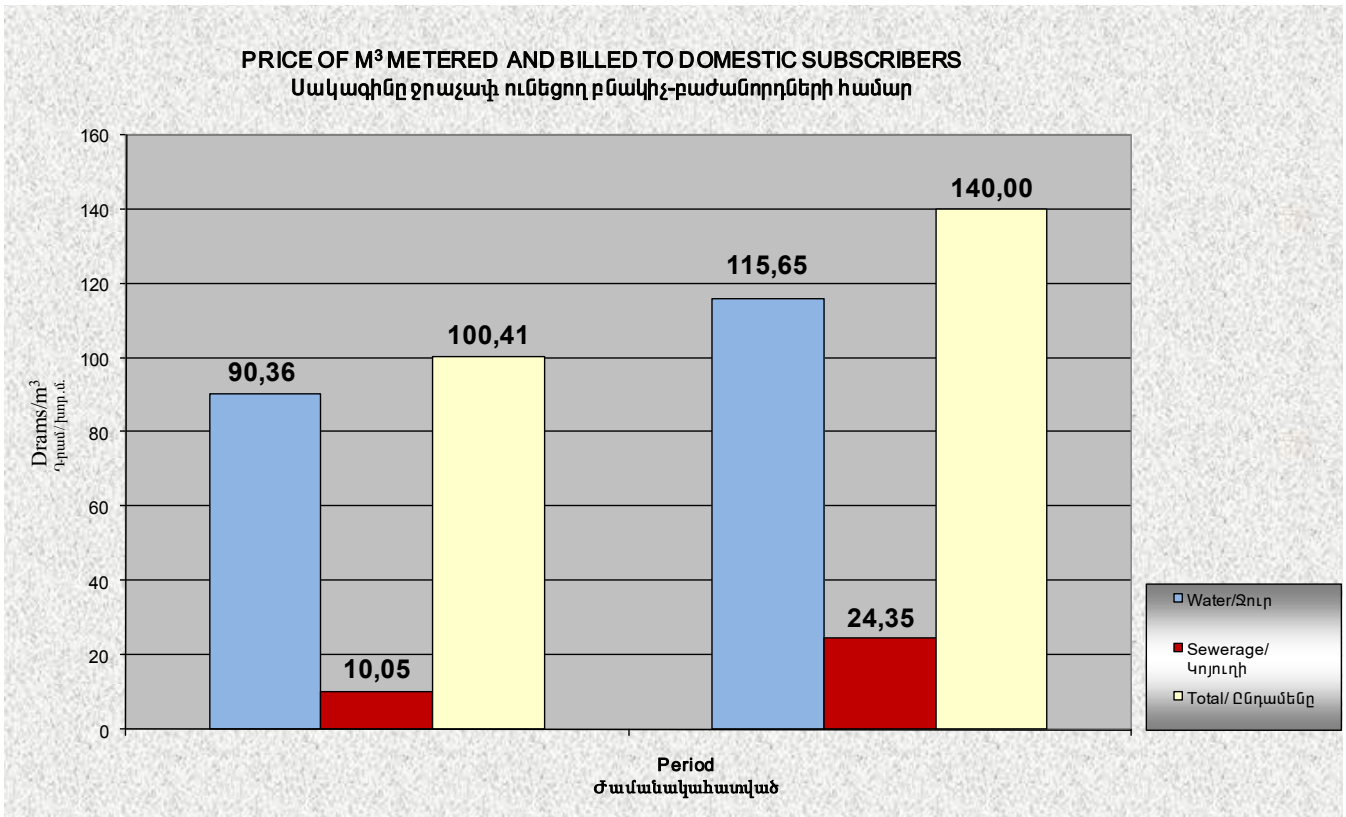


ՑՈՒՑԱՆԻՇ 12

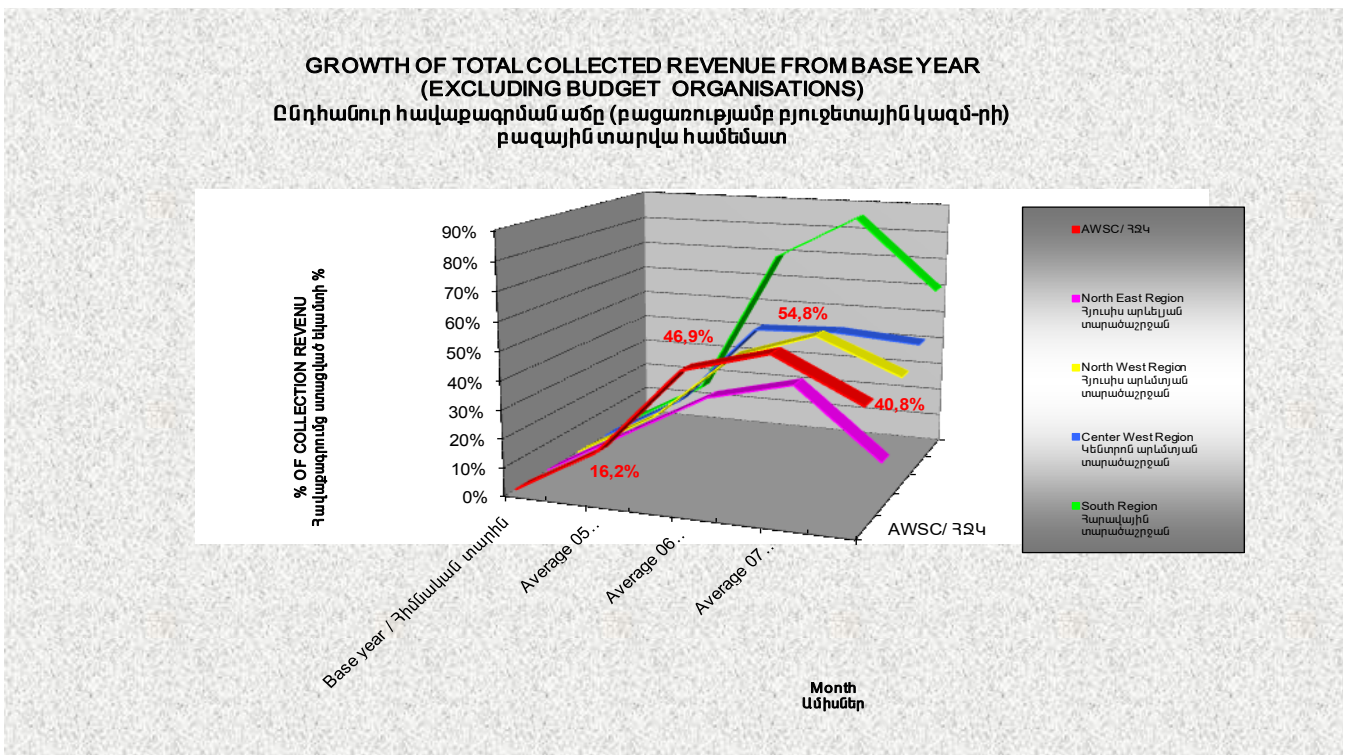


L'harmonie est source de progrès

ԵՌԱՄՍՅԱԿԱՅԻՆ ՀԱՇՎԵՏՎՈՒԹՅՈՒՆ
Հունվար-Մարտ 2008թ



ՑՈՒՑԱՆԻՇ 13

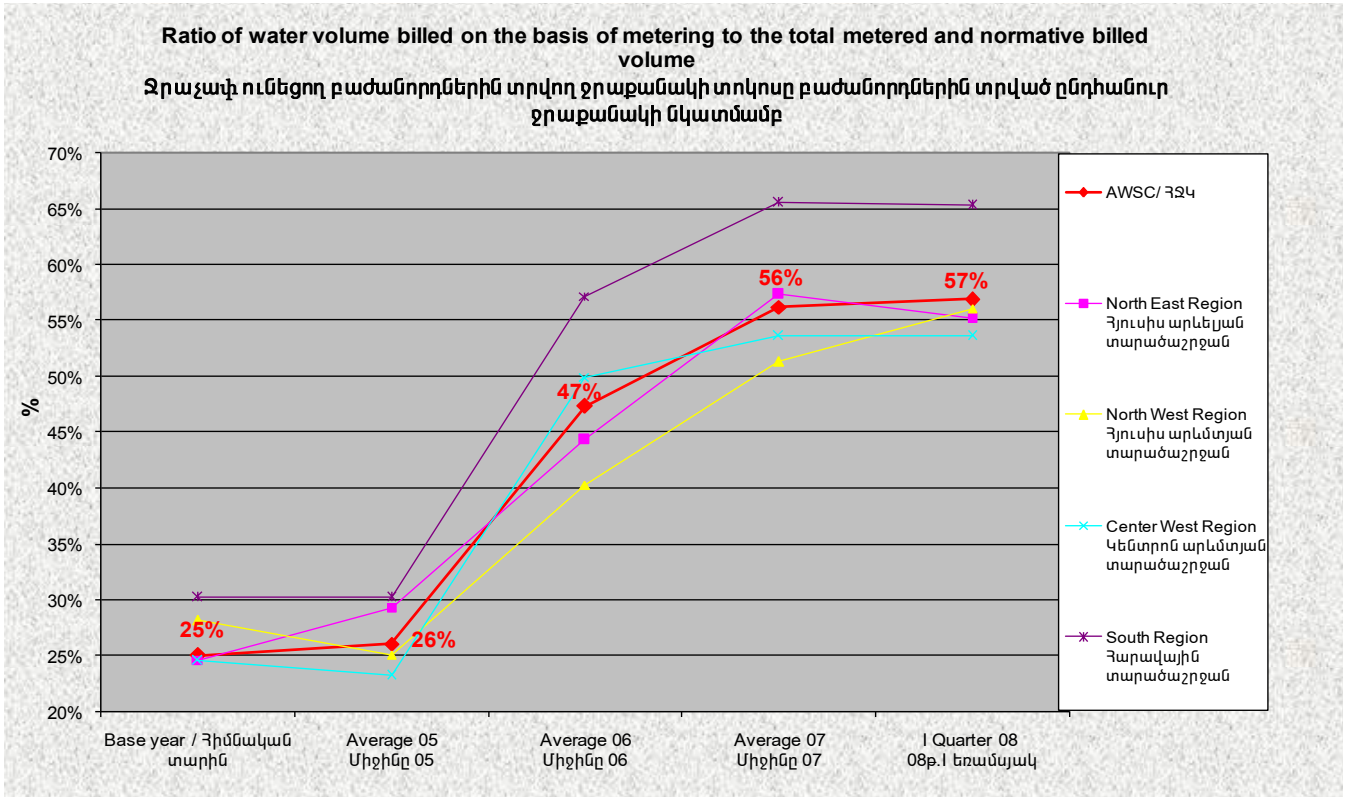


ՑՈՒՑԱՆԻՇ 14

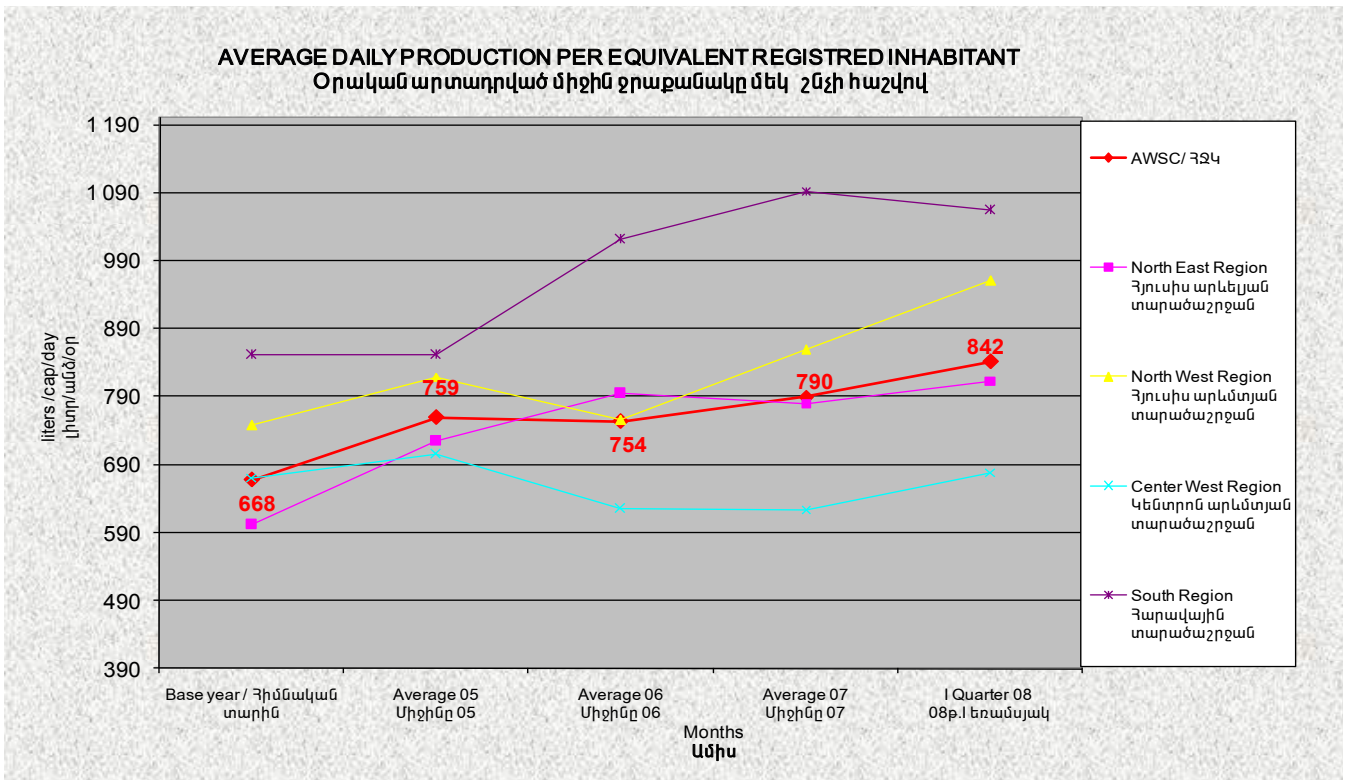


L'harmonie est source de progrès

ԵՌԱՄՍՅԱԿԱՅԻՆ ՀԱՇՎԵՏՎՈՒԹՅՈՒՆ
Հունվար-Մարտ 2008թ



ՑՈՒՑԱՆԻՇ 15

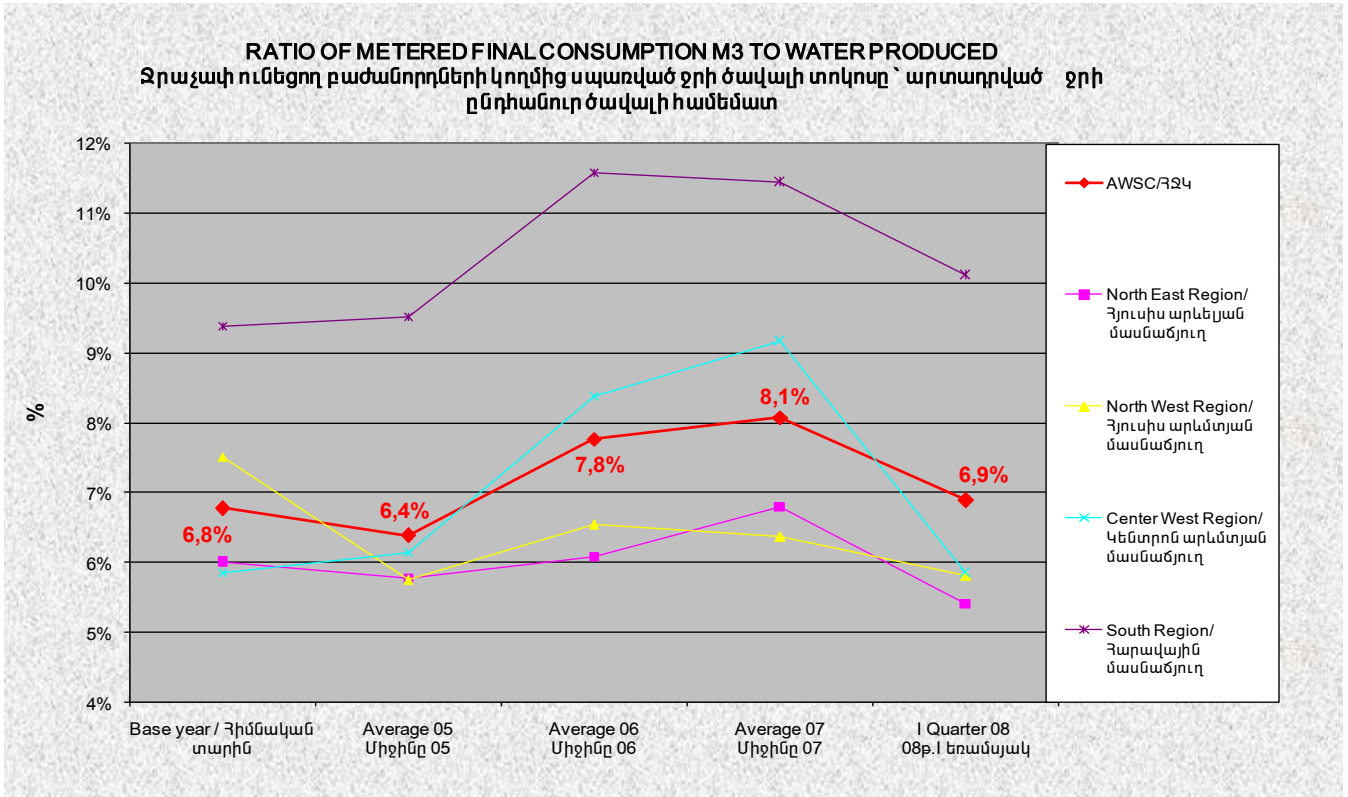


ՑՈՒՑԱՆԻՇ 17

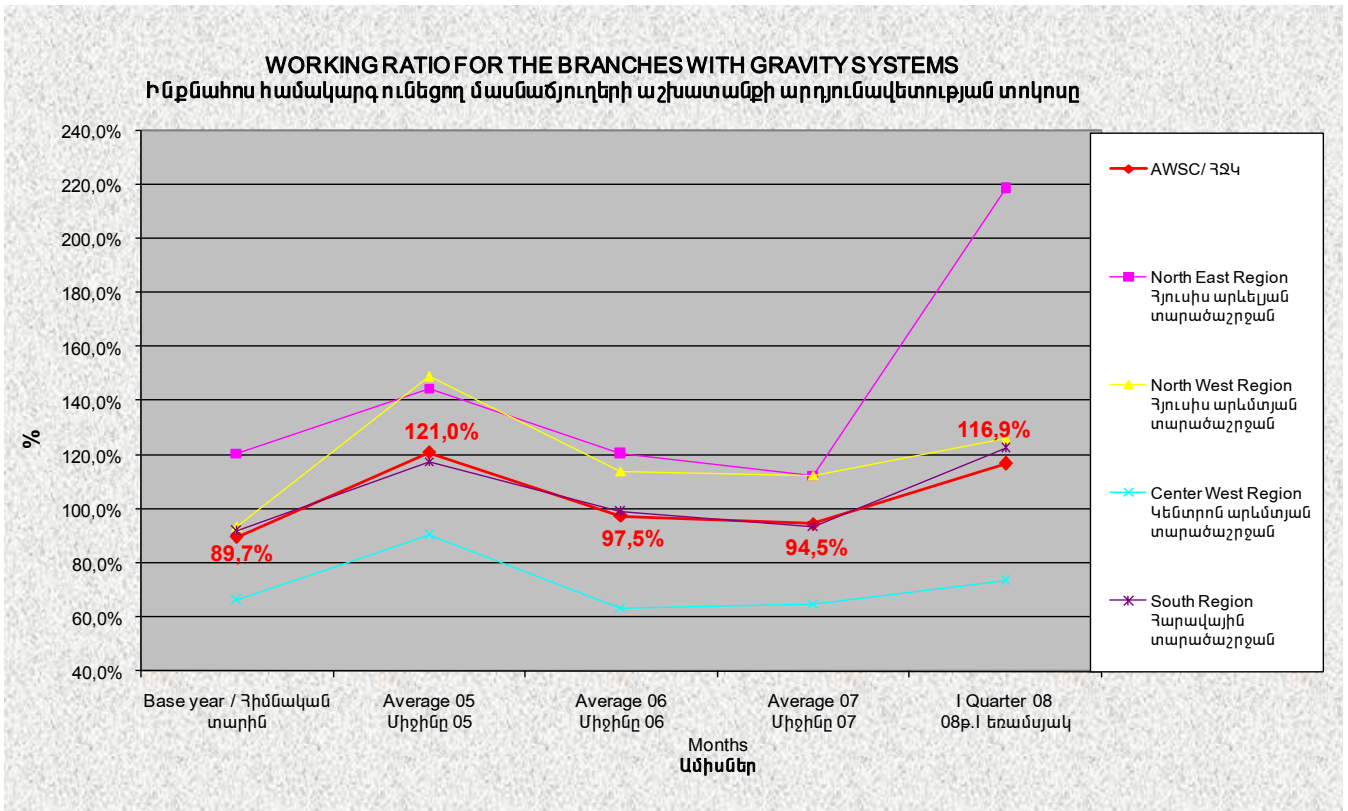


L'harmonie est source de progrès

ԵՌԱՄՍՅԱԿԱՅԻՆ ՀԱՇՎԵՏՎՈՒԹՅՈՒՆ
Հունվար-Մարտ 2008թ



ՑՈՒՑԱՆԻՇ 18

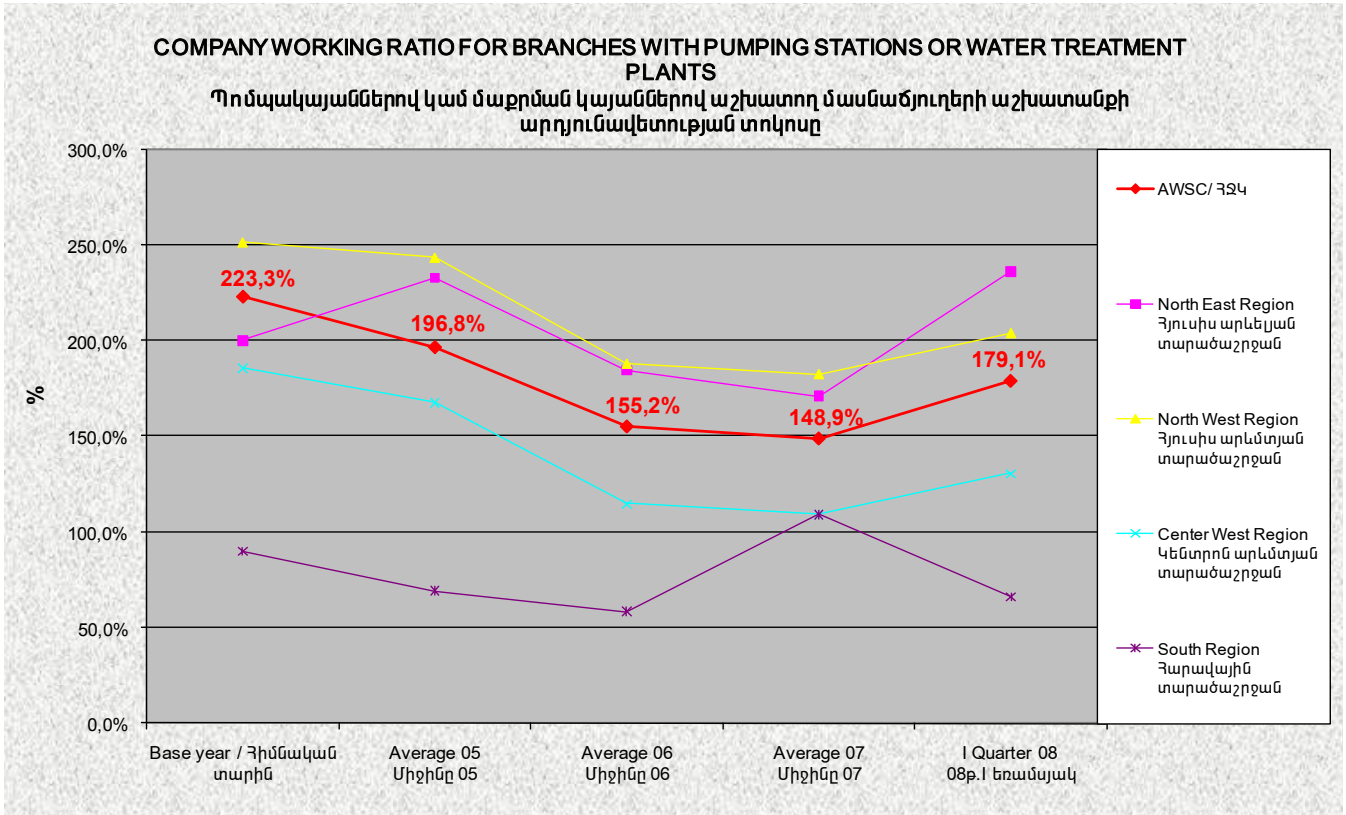


ՑՈՒՑԱՆԻՇ 19

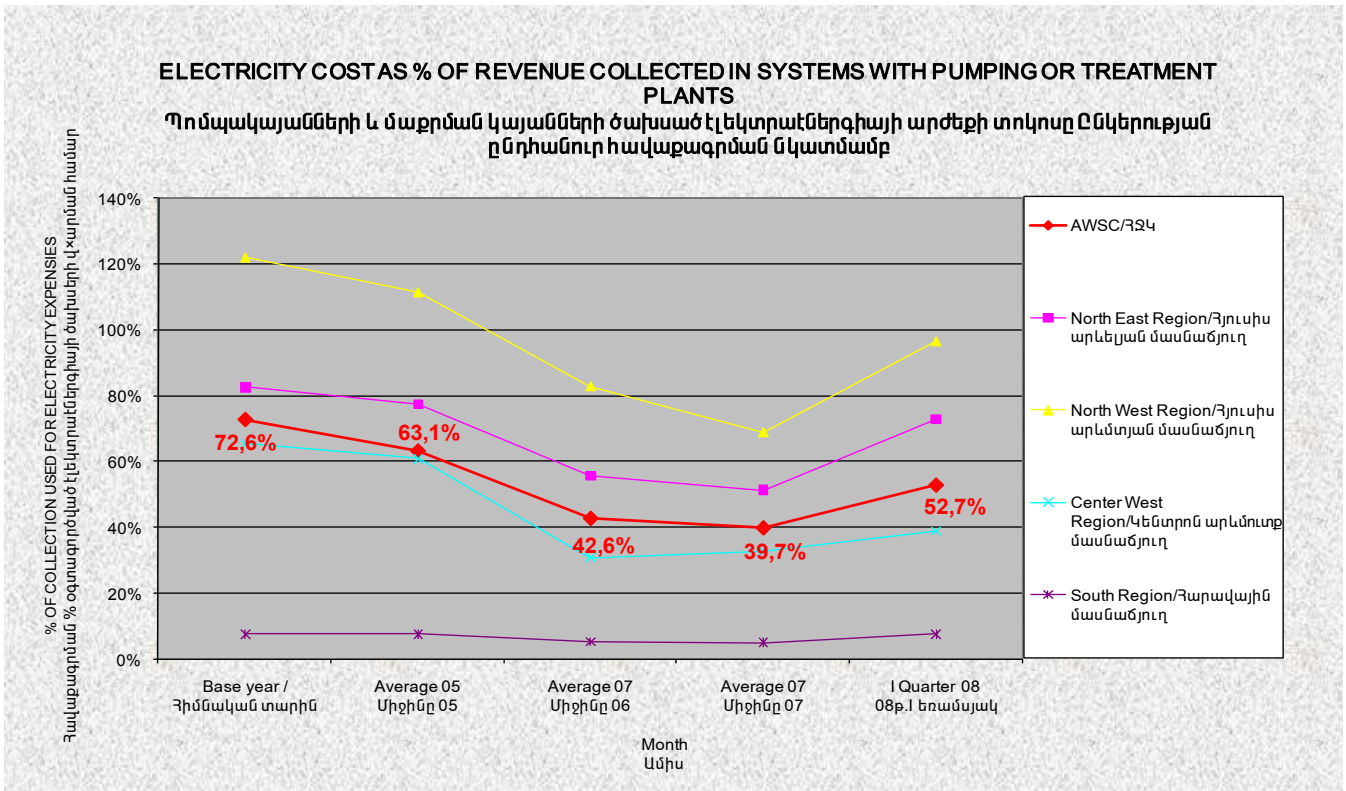


L'harmonie est source de progrès

ԵՌԱՄՍՅԱԿԱՅԻՆ ՀԱՇՎԵՏՎՈՒԹՅՈՒՆ
Հունվար-Մարտ 2008թ



ՑՈՒՑԱՆԻՇ 20



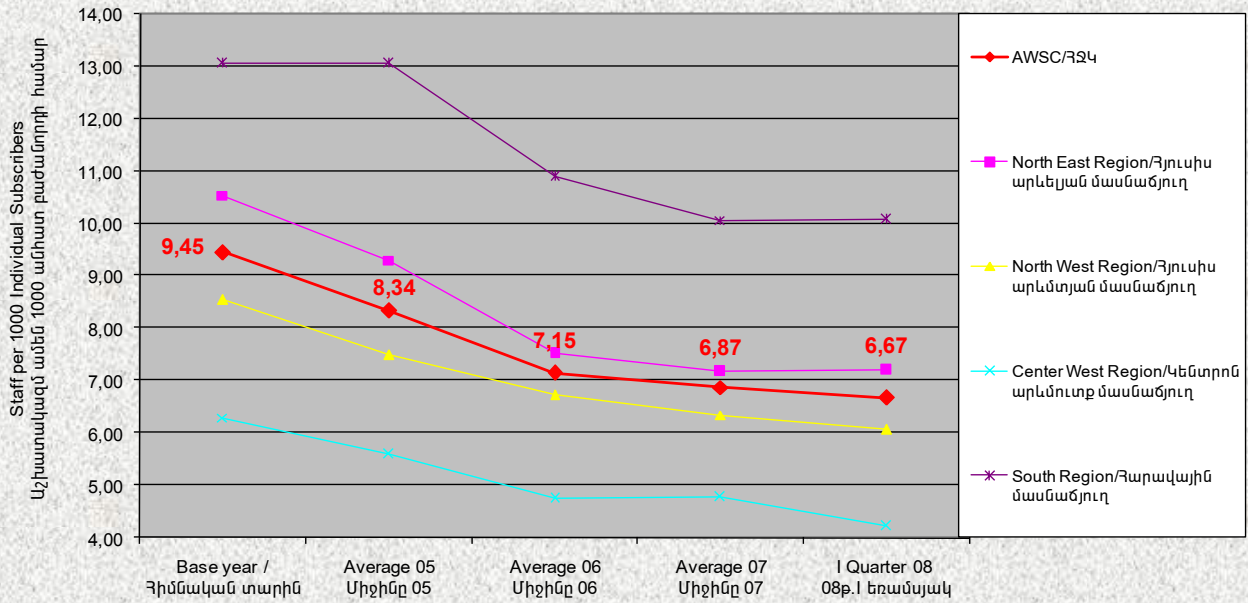
ՑՈՒՑԱՆԻՇ 22



L'harmonie est source de progrès

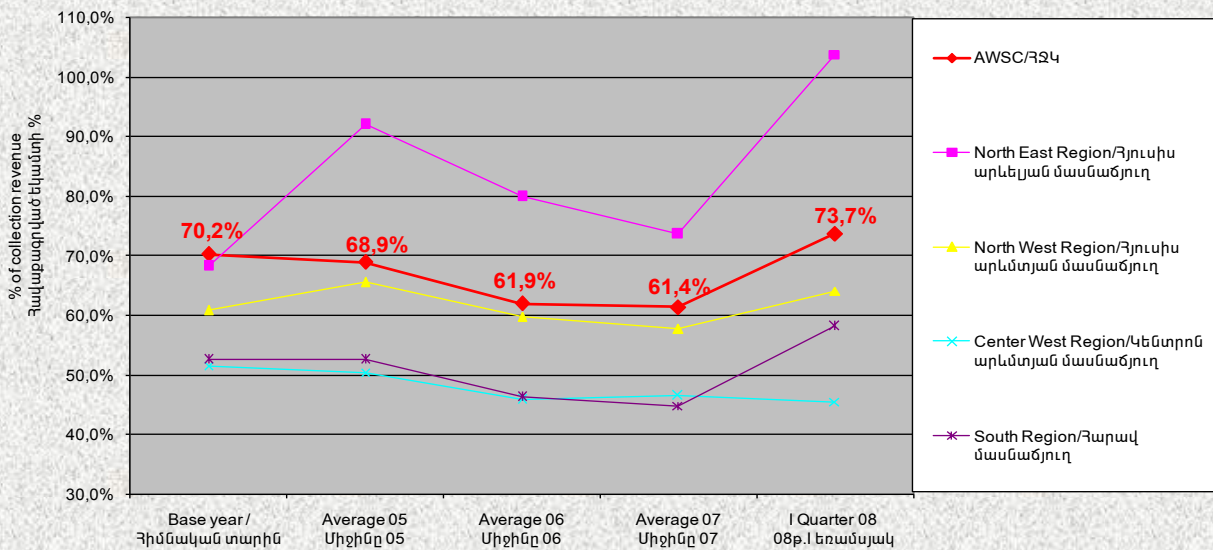
ԵՌԱՄՍՅԱԿԱՅԻՆ ՀԱՇՎԵՏՎՈՒԹՅՈՒՆ
Հունվար-Մարտ 2008թ

TOTAL STAFF FOR 1000 INDIVIDUAL SUBSCRIBERS
1 000 բաժանորդին բաժին ընկնող աշխատողների թիվը



ՑՈՒՑԱՆԻՇ 23

STAFF AND ASSIGNMENT CONTRACTOR TOTAL COST AS % OF COLLECTED REVENUE
Անձնակազմի պահպանման ընդհանուր ծախսի տոկոսը հավաքագրման նկատմամբ

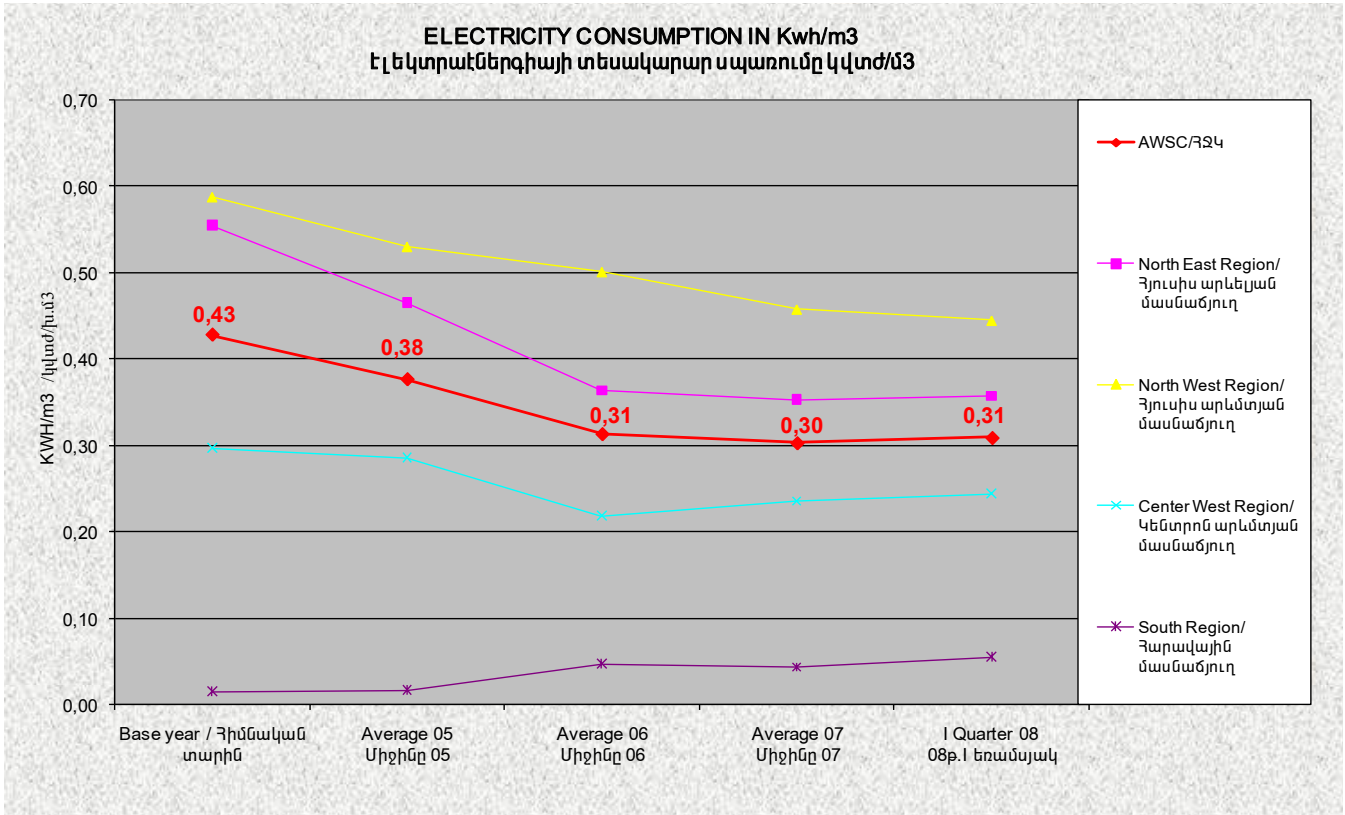


ՑՈՒՑԱՆԻՇ 24



L'harmonie est source de progrès

ԵՌԱՄՍՅԱԿԱՅԻՆ ՀԱՇՎԵՏՎՈՒԹՅՈՒՆ
Հունվար-Մարտ 2008թ



ՑՈՒՑԱՆԻՇ 25

