



L'harmonie est source de progrès

ԵՌԱՄՍՅԱԿԱՅԻՆ ՀԱՇՎԵՏՎՈՒԹՅՈՒՆ
Ապրիլ - Հունիս 2007թ.

ՑՈՒՑԱՆԻՇՆԵՐ





L'harmonie est source de progrès

ԵՌԱՄՍՅԱԿԱՅԻՆ ՀԱՇՎԵՏՎՈՒԹՅՈՒՆ

Ապրիլ - Հունիս 2007թ.



Ըստ պայմանագրի, Կառավարիչը պարտավոր էր վերահսկել 25 ցուցանիշ, /որոնցից 3 չեն կիրառվում/ մասնաճյուղերում և Ընկերության տարացքում: Տվյալ ցուցանիշները հնարավորություն են տալիս բարելավել ՀՋԿԸ գործունեությունը:

ՑՈՒՑԱՆԻՇՆԵՐ – Աղյուսակ 20, (Ցուցանիշներ 1-25)

#	ՑՈՒՑԱՆԻՇՆԵՐ	Միավոր	Բազային Տարի	2005 թ. միջինը	2006 թ. միջինը	2006 թ. II եռամսյակ	2007 թ. II եռամսյակ	Փոփոխություններ 2006թ. II եռ. և 2007թ. II եռ. միջև
1	2	3	4	5	6	7	8	9
1	Ջրամատակարարման միջին տևողությունը օրվա ընթացքում	ժամ/օր	6.04	7.39	9.62	9.80	10.16	3.6%
2	Ջրաչափ ունեցող բաժանորդների տոկոսը	%	40.2	53.6	57.3	55.59	58.44	5.1%
3	Ջրի որակի համապատասխանությունը հիգիենիկ ստանդարտներին	%	93.8	93.8	93.9	93.22	94.60	1.5%
4	Ընկերության աշխատանքի արդյունավետությունը	%	194.9	176.4	138.8	138.30	138.09	-0.2%
5	Նվազագույն ջրամատակարարման ժամերով սպասարկվող բնակավայրերի տոկոսը	%	68.1	74.1	80.1	80.00	84.11	5.1%
6	Անհատական կամ ընդհանուր ջրաչափ ունեցող բազմաբնակարան շենքերի տոկոսը	%	38.6	56.3	61.6	59.39	63.42	6.8%
7	Ընկերության հետ պայմանագիր ունեցող բազմաբնակարան շենքերի տոկոսը	%						
8	Բնակիչ բաժանորդներից ամսական հավաքագրումը ըստ գրանցված բնակչի	Դրամ/ամիս	166	181	242	236.28	239.29	1.3%
9	Հավաքագրման արդյունավետության տոկոսը (բացառությամբ բյուջետային կազմ-րի)	%	47.9	36.2	62.6	59.53	70.43	18.3%
10	Ավելի, քան 4 ամսվա պարտք ունեցող բաժանորդների տոկոսը	%	79.5	75.1	76.7	76.84	77.55	0.9%
11	Միջին սպառումը շնչի հաշվով՝ ջրաչափ ունեցող բնակիչ-բաժանորդների համար	Լիտր/բաժ/օր	81	71	75	76.40	75.24	-1.5%
12	Սակագինը ջրաչափ ունեցող բնակիչ-բաժանորդների համար	Դրամ/խ.մ	100.41	126.8	140.0	140.00	140.00	0.0%
13	Ընդհանուր հավաքագրման անը (բացառությամբ բյուջետային կազմ-րի) բազային տարվա համեմատ	%	114 568	16.2	46.9	42.81	47.68	11.4%
14	Ջրաչափ ունեցող բաժանորդներին տրվող	%	25.0	26.0	47.3	45.19	54.46	20.5%



L'harmonie est source de progrès

ԵՌԱՄՍՅԱԿԱՅԻՆ ՀԱՇՎԵՏՎՈՒԹՅՈՒՆ
Ապրիլ - Հունիս 2007թ.

#	ՑՈՒՑԱՆԻՇՆԵՐ	Միավոր	Բազային Տարի	2005 թ. միջինը	2006 թ. միջինը	2006 թ. II եռամսյակ	2007 թ. II եռամսյակ	Փոփոխություններ 2006թ. II եռ. և 2007թ. II եռ. միջև
1	2	3	4	5	6	7	8	9
	ջրաքանակի տոկոսը բաժանորդներին տրված ընդհանուր ջրաքանակի նկատմամբ							
15	Օրական արտադրված միջին ջրաքանակը մեկ շնչի հաշվով	Լիտր/բաժ/օր	668	759	754	723.87	769.35	6.3%
16	Ներհամայնքային ցանցերին տրվող օրական միջին ջրաքանակը մեկ շնչի հաշվով	Լիտր/բաժ/օր						
17	Ջրաչափ ունեցող բաժանորդների կողմից սպառված ջրի ծավալի տոկոսը՝ արտադրված ջրի ընդհանուր ծավալի համեմատ	%	6.8	6.4	7.8	8.10	7.95	-1.9%
18	Ինքնահոս համակարգ ունեցող մասնաճյուղերի աշխատանքի արդյունավետության տոկոսը	%	89.7	121.0	97.5	94.50	97.59	3.3%
19	Պոմպակայաններով կամ մաքրման կայաններով աշխատող մասնաճյուղերի աշխատանքի արդյունավետության տոկոսը	%	223.3	196.8	155.2	154.27	152.07	-1.4%
20	Պոմպակայանների և մաքրման կայանների ծախսած էլեկտրաէներգիայի արժեքի տոկոսը Ընկերության ընդհանուր հավաքագրման նկատմամբ	%	72.6	63.1	42.6	38.79	39.43	1.7%
21	Տարվա մեջ ըստ մեկ բնակչի քլորի արդյունավետ օգտագործումը	%						
22	1 000 բաժանորդին բաժին ընկնող աշխատողների քանակը	միավոր	9.45	8.34	7.15	7.11	6.82	-4.1%
23	Անձնակազմի պահպանման ընդհանուր ծախսի տոկոսը հավաքագրման նկատմամբ	%	70.2	68.9	61.9	63.50	64.20	1.1%
24	Էլեկտրաէներգիայի տեսակարար սպառումը	Կվտոժ/խ.մ	0.43	0.38	0.31	0.29	0.28	-2.6%
25	Ախտահանվող ջրի %	%	60.9	67.8	80.0	75.66	88.50	17.0%

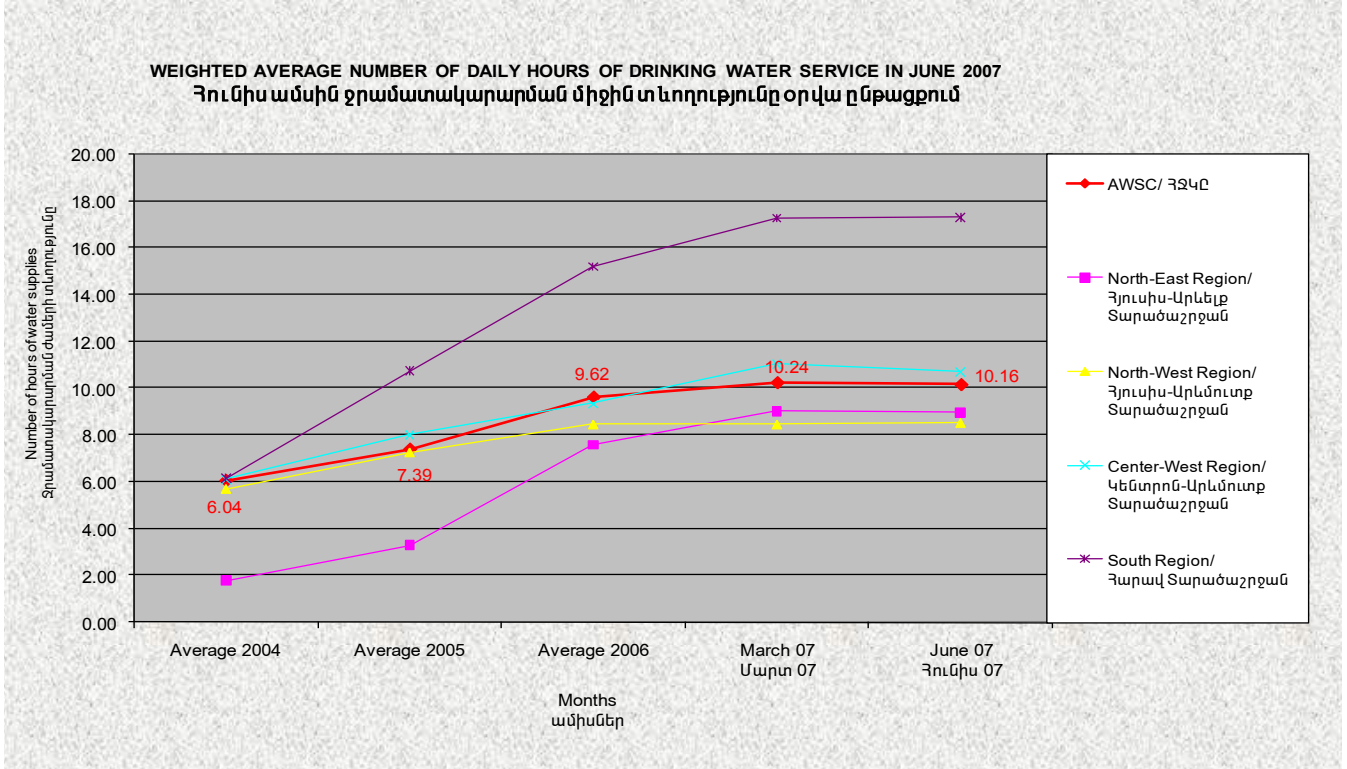
Ծանոթություն * Կատարողական ցուցանիշների վերաբերյալ ամբողջ տեղեկատվությունը ներկայացված է տվյալ հաշվետվությանը կից՝ CD –ով:



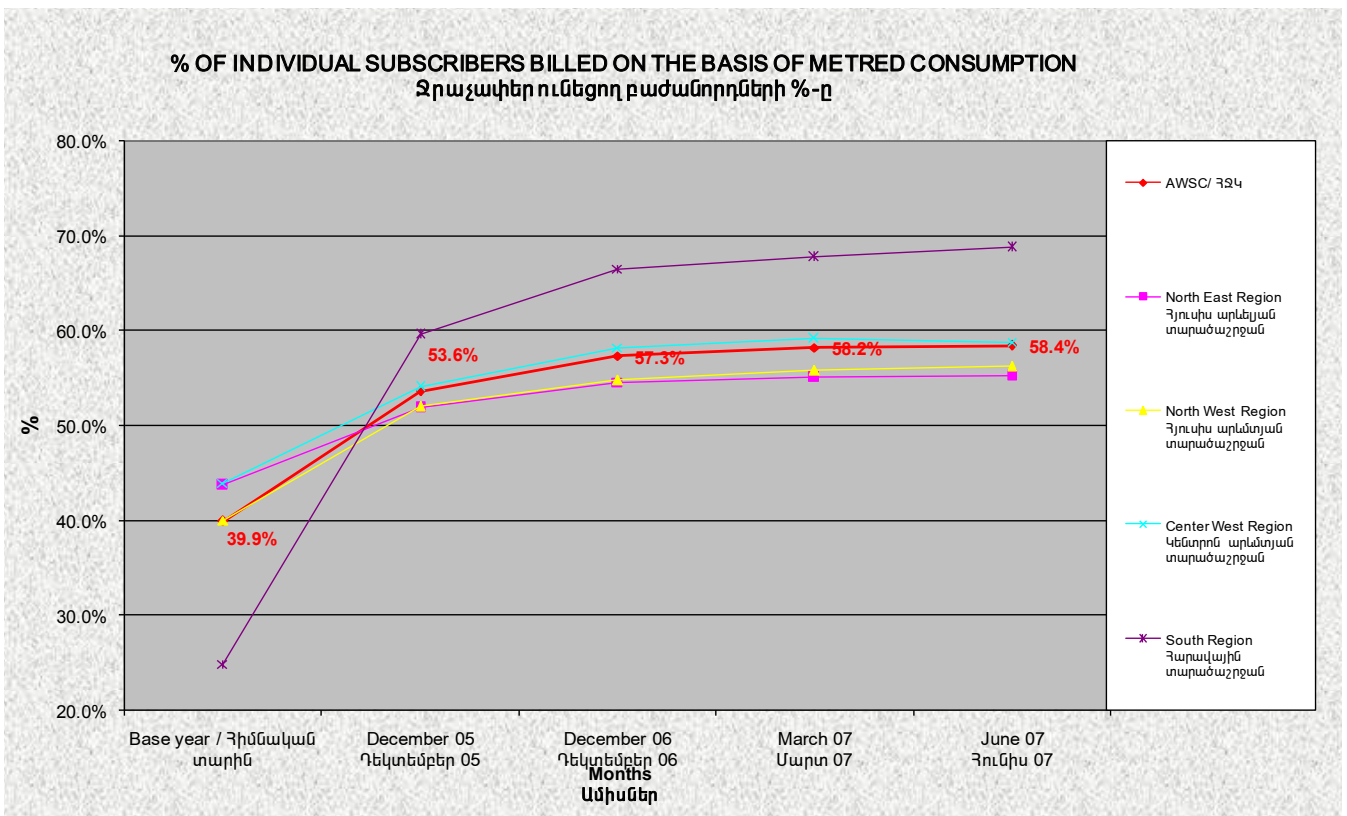
L'harmonie est source de progrès

ԵՌԱՄՍՅԱԿԱՅԻՆ ՀԱՇՎԵՏՎՈՒԹՅՈՒՆ
Մայիլ - Հունիս 2007թ.

ՑՈՒՑԱՆԻՇ 1



ՑՈՒՑԱՆԻՇ 2



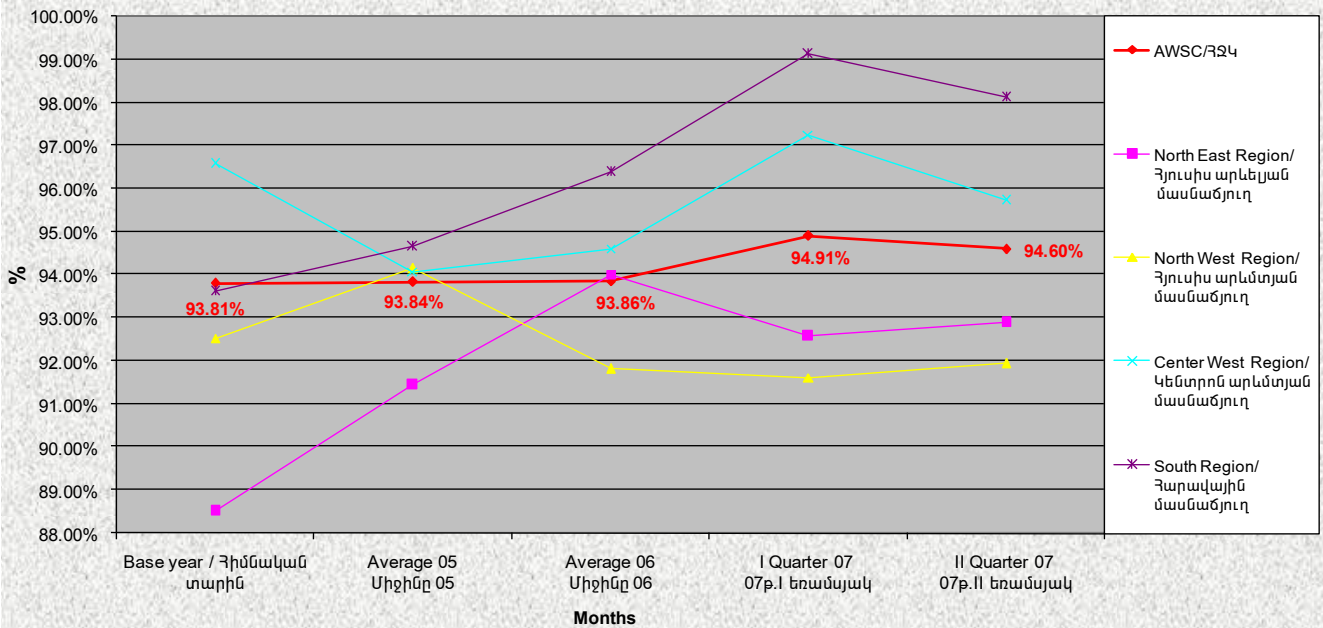
ՑՈՒՑԱՆԻՇ 3



L'harmonie est source de progrès

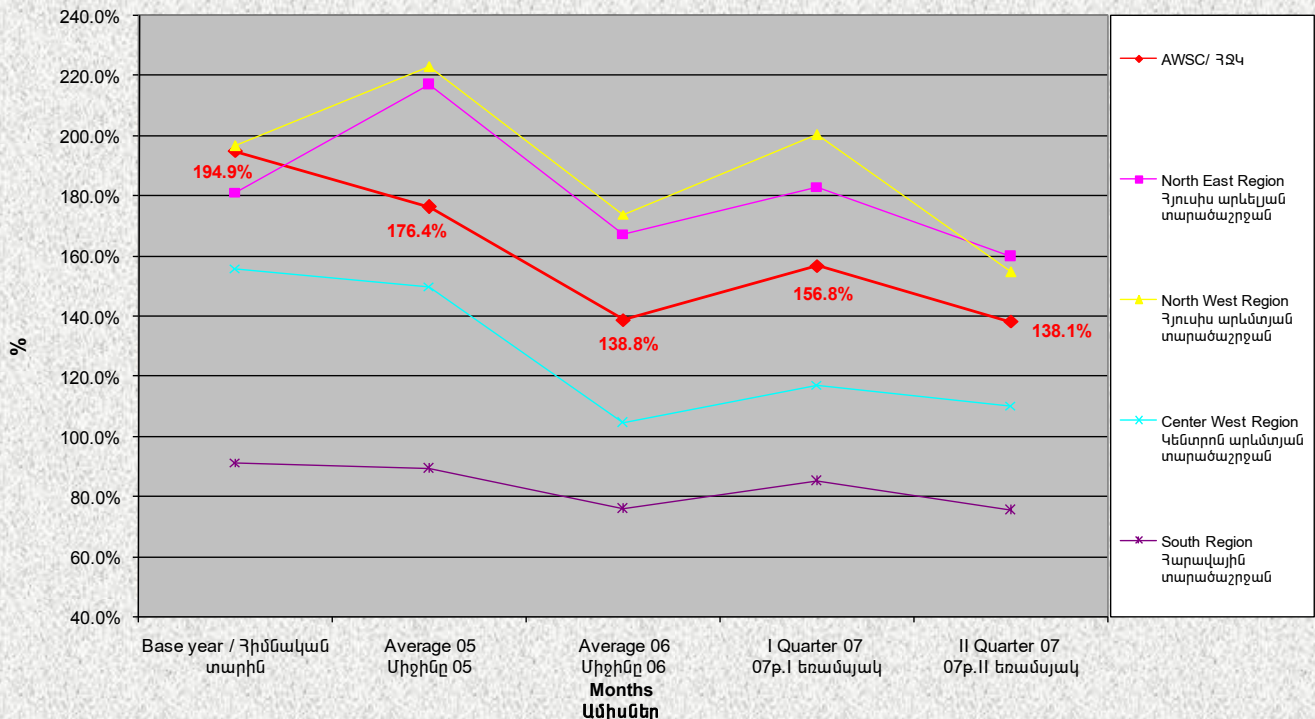
ԵՌԱՄՍՅԱԿԱՅԻՆ ՀԱՇՎԵՏՎՈՒԹՅՈՒՆ
Մայրիլ - Հունիս 2007թ.

""% of implemented analyses in compliance with bacteriological safety
Ջրի որակի համապատասխանությունը հիգիենիկ ստանդարտներին



ՑՈՒՑԱՆԻՇ 4

COMPANY WORKING RATIO
ԸՆԿերության աշխատանքի արդյունավետությունը

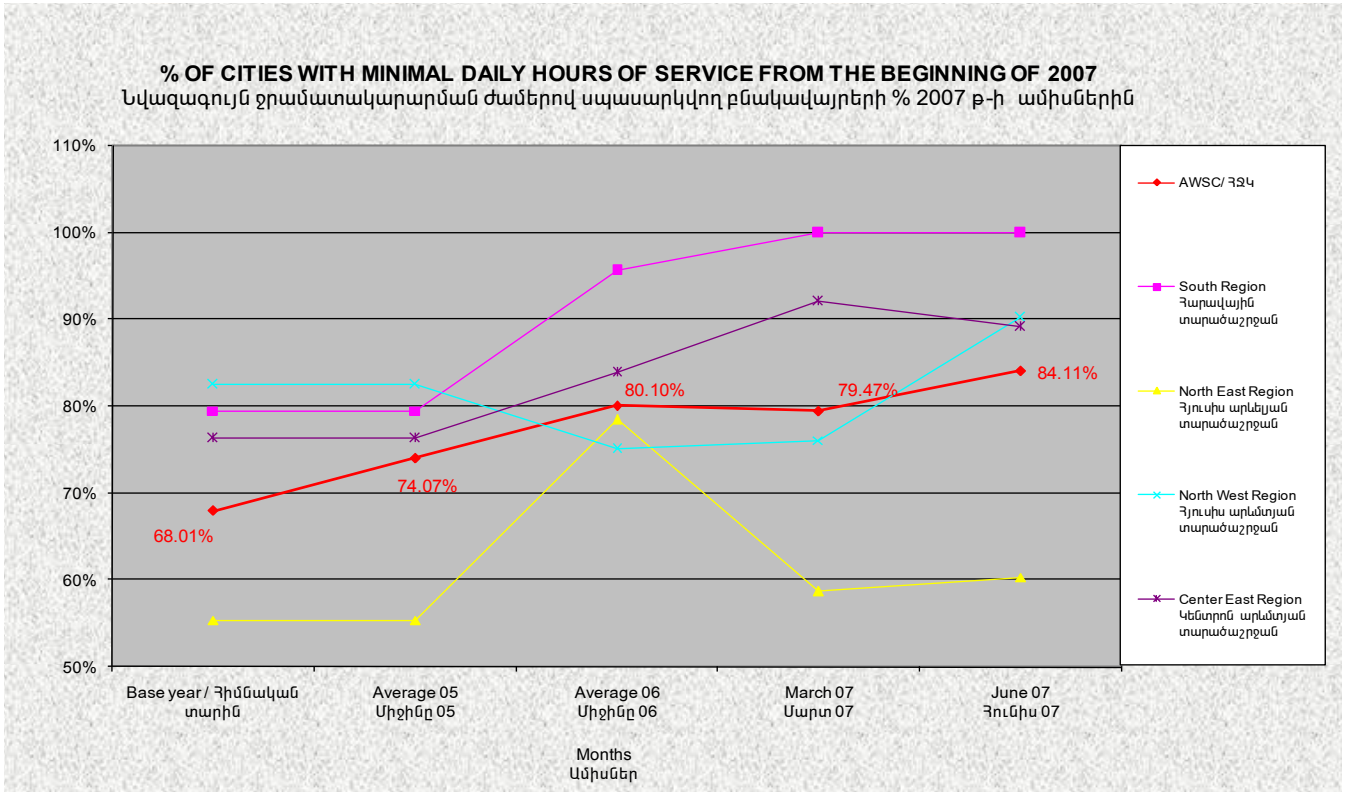


ՑՈՒՑԱՆԻՇ 5

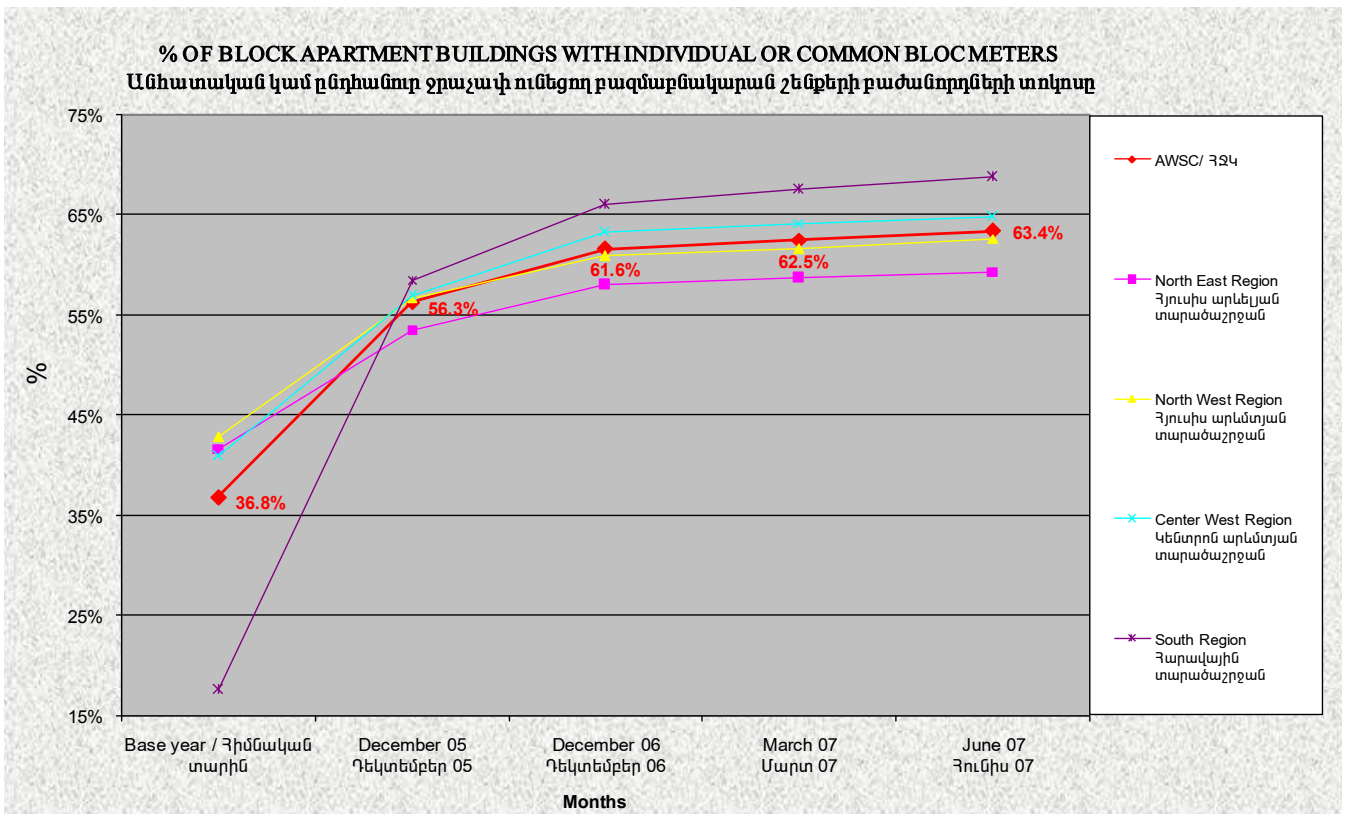


L'harmonie est source de progrès

ԵՌԱՄՍՅԱԿԱՅԻՆ ՀԱՇՎԵՏՎՈՒԹՅՈՒՆ
Մայիլ - Հունիս 2007թ.



ՑՈՒՑԱՆԻՇ 6

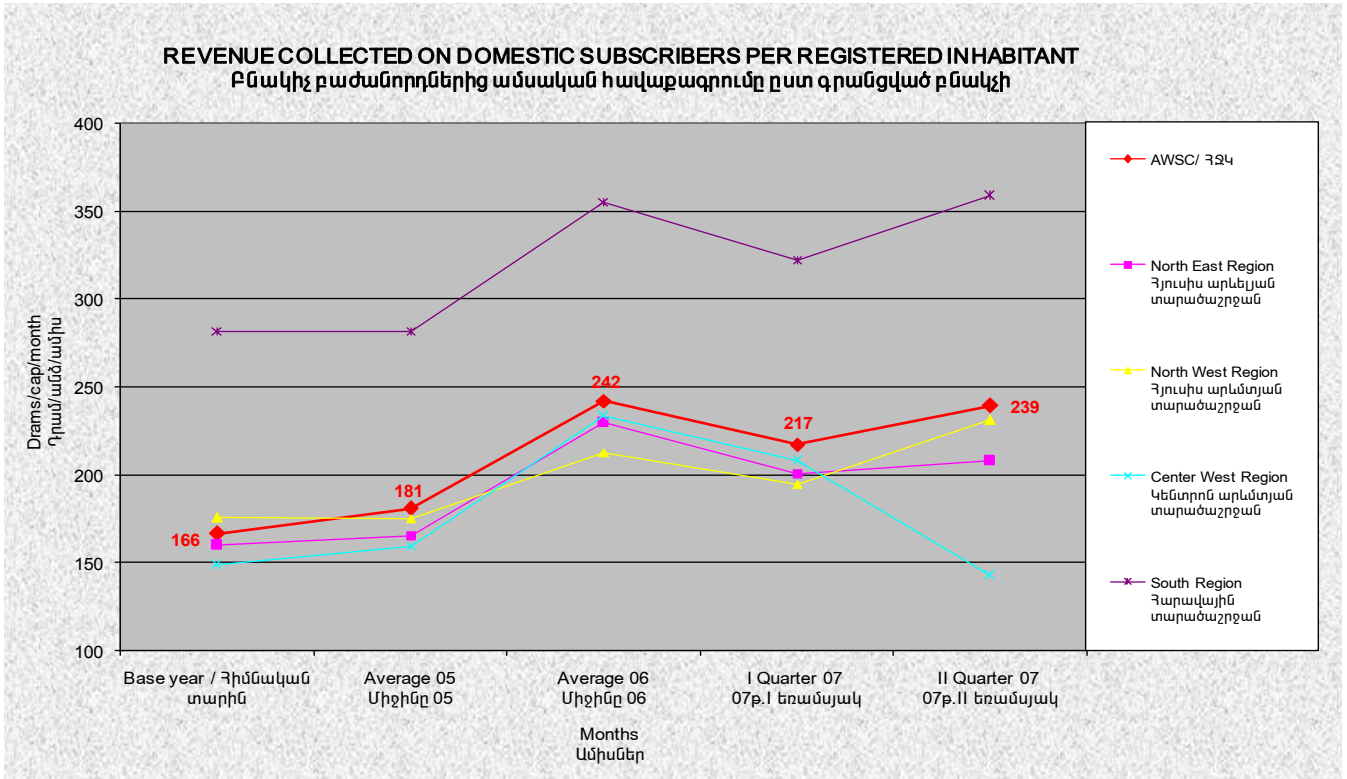


ՑՈՒՑԱՆԻՇ 8

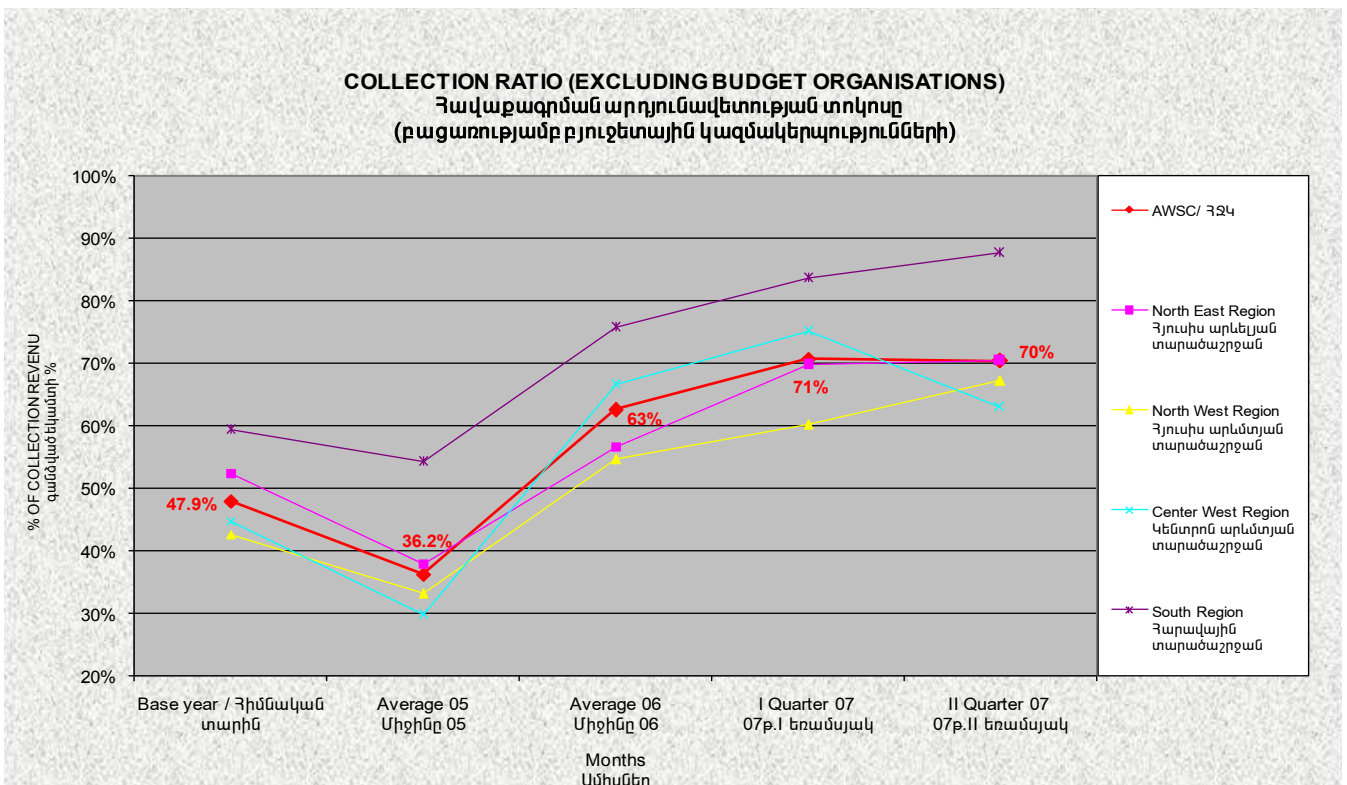


L'harmonie est source de progrès

ԵՌԱՄՍՅԱԿԱՅԻՆ ՀԱՇՎԵՏՎՈՒԹՅՈՒՆ
Մարիլ - Հունիս 2007թ.



ՑՈՒՑԱՆԻՇ 9

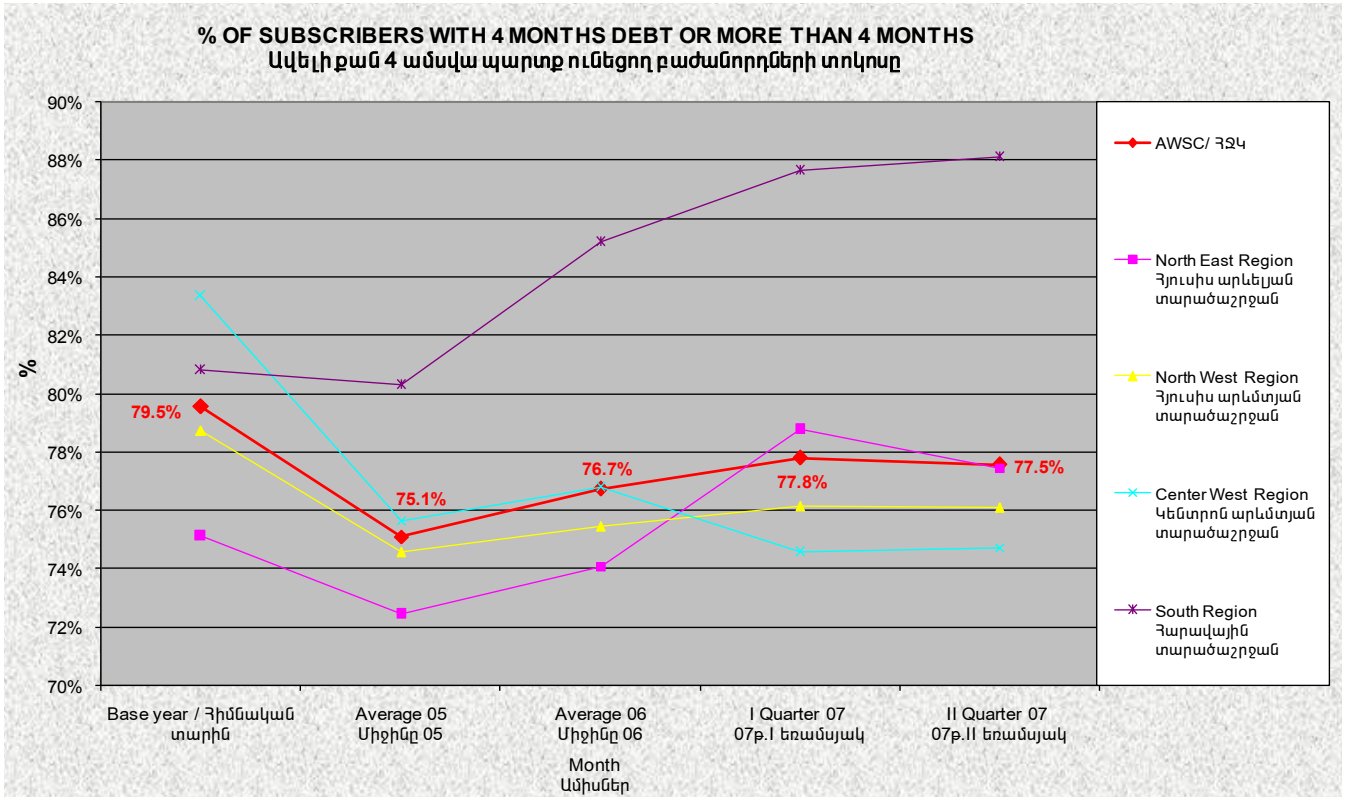


ՑՈՒՑԱՆԻՇ 10

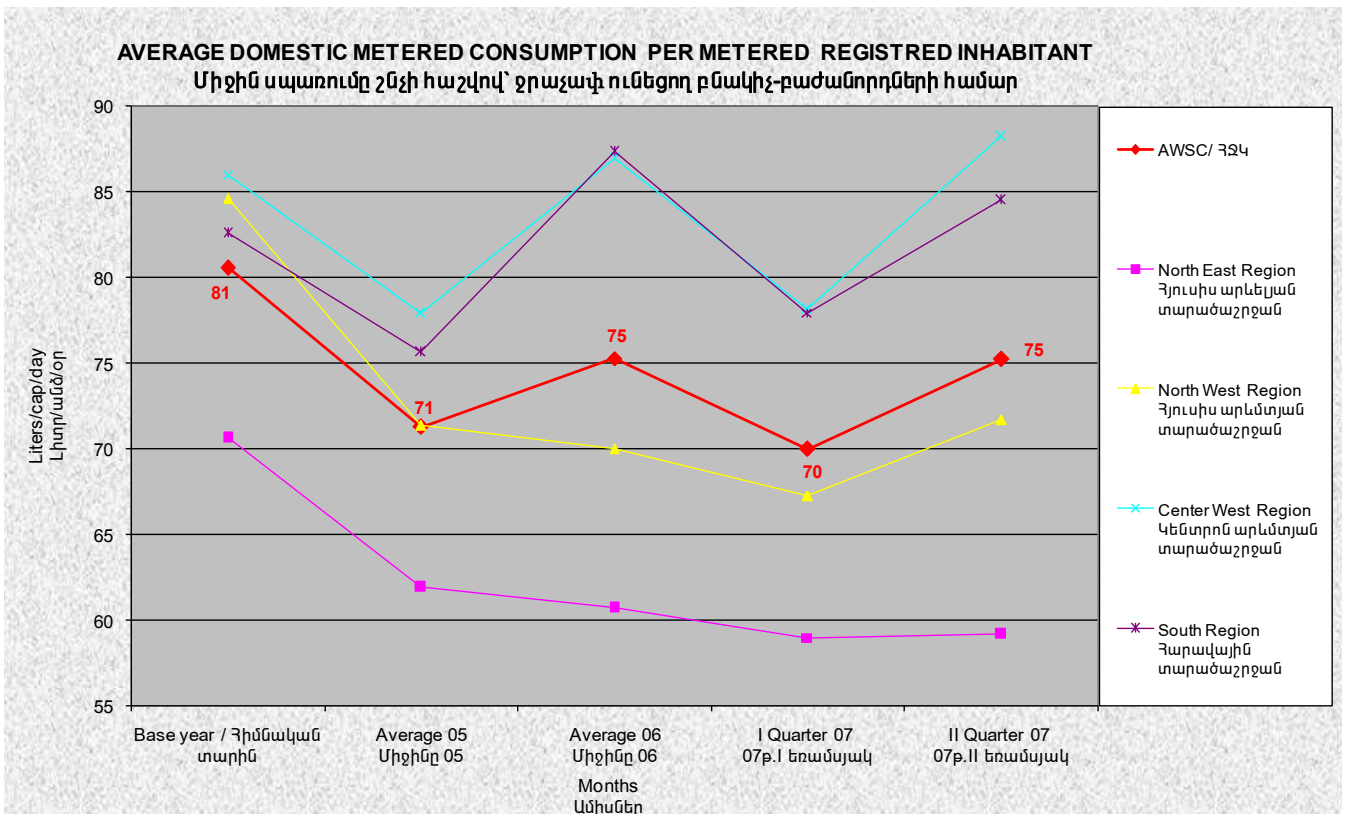


L'harmonie est source de progrès

ԵՌԱՄՍՅԱԿԱՅԻՆ ՀԱՇՎԵՏՎՈՒԹՅՈՒՆ
Մայիլ - Հունիս 2007թ.



ՑՈՒՑԱՆԻՇ 11

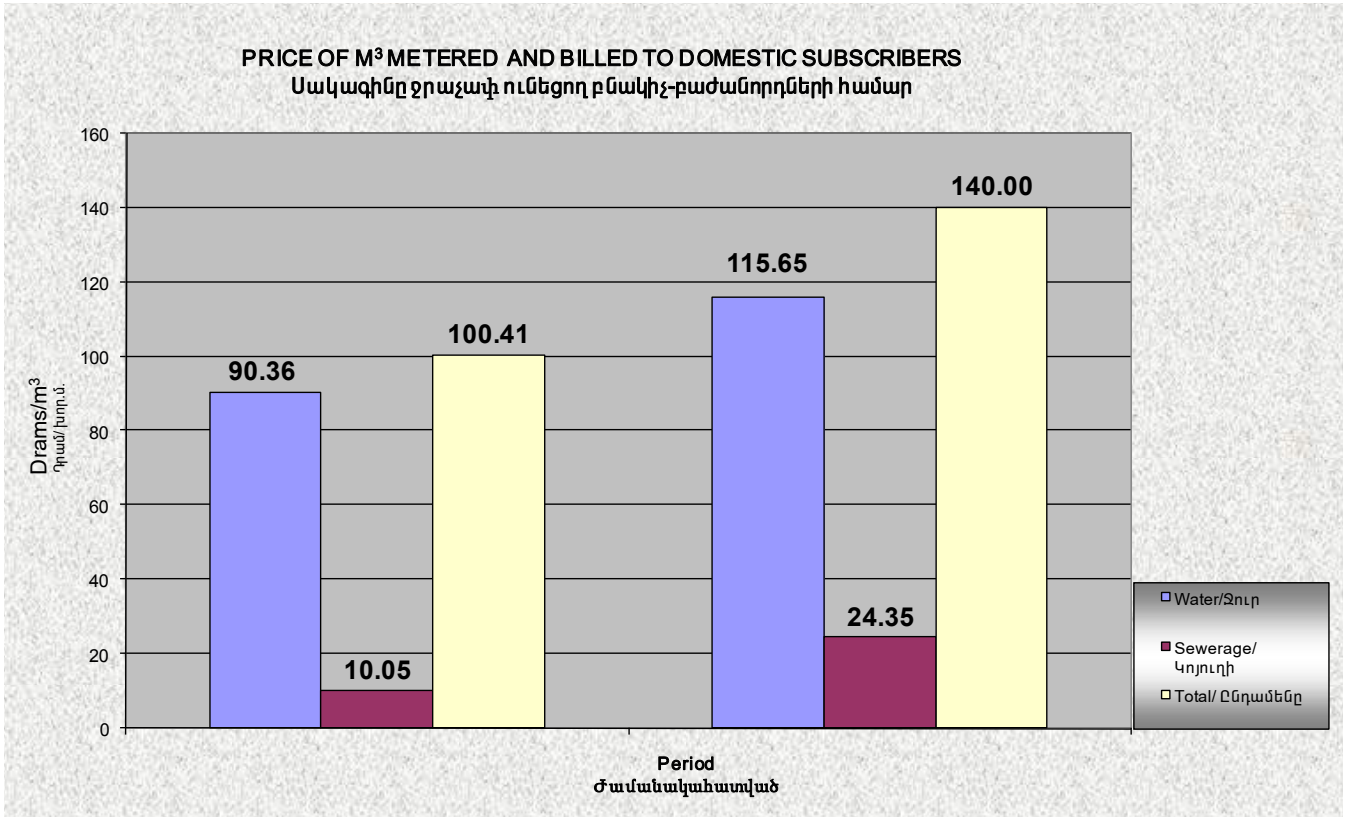


ՑՈՒՑԱՆԻՇ 12

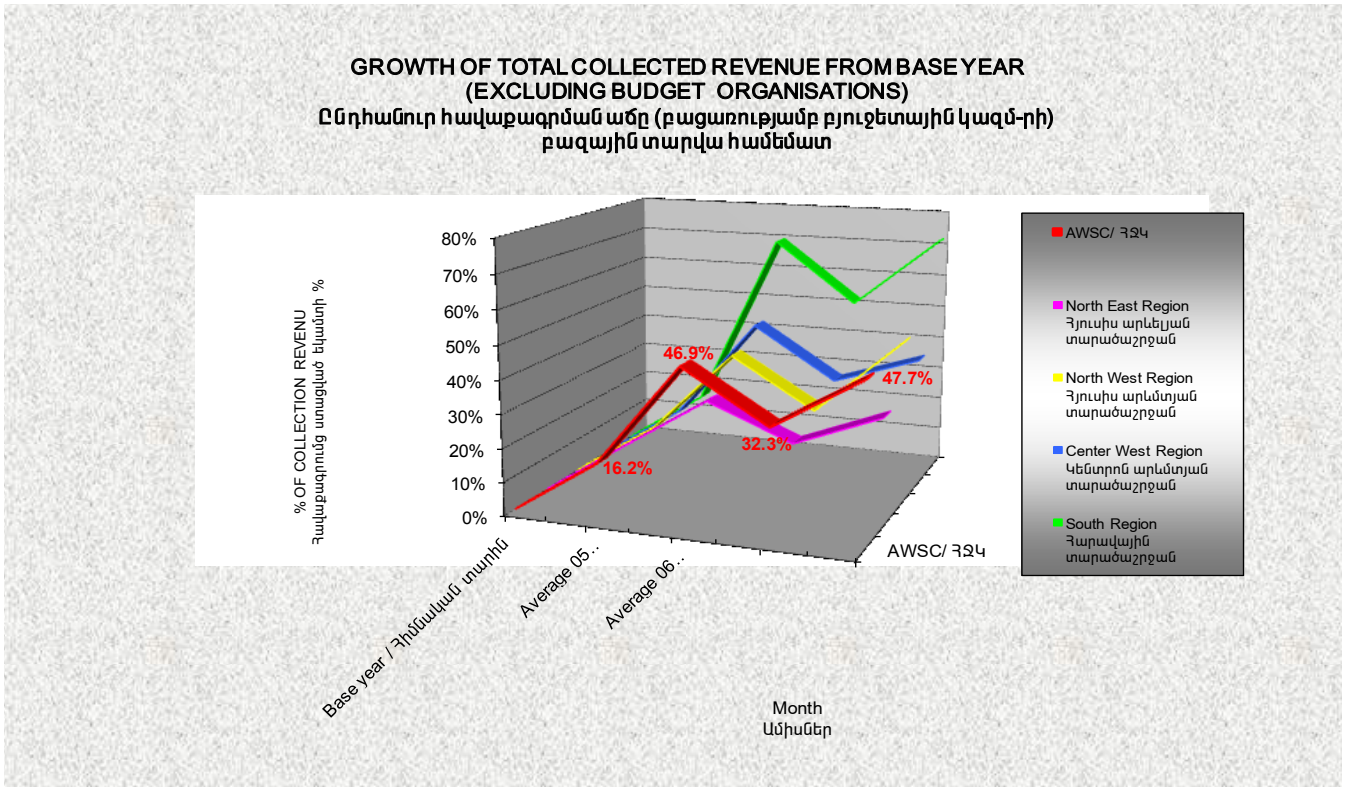


L'harmonie est source de progrès

ԵՌԱՄՍՅԱԿԱՅԻՆ ՀԱՇՎԵՏՎՈՒԹՅՈՒՆ
Մայիսի - Հունիս 2007թ.



ՑՈՒՑԱՆԻՇ 13

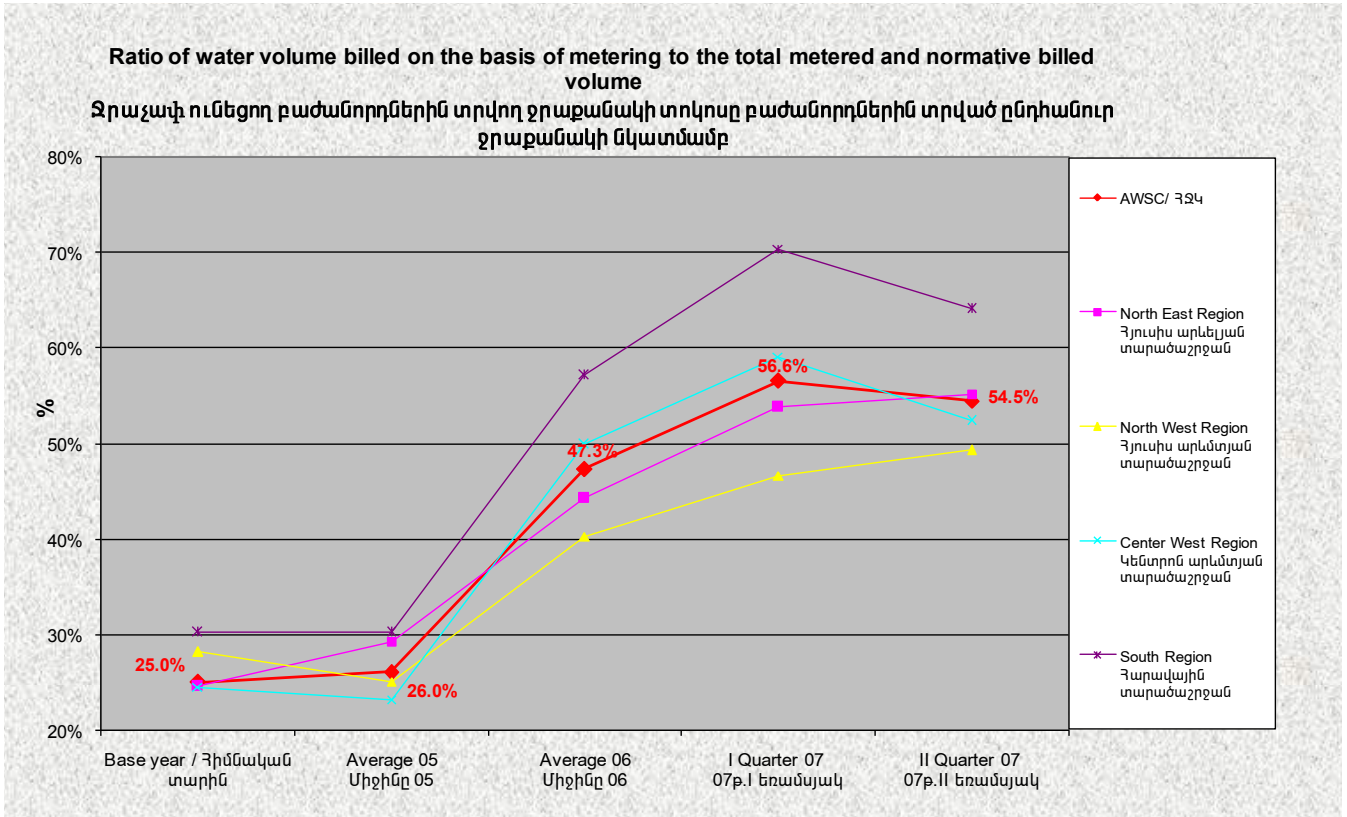


ՑՈՒՑԱՆԻՇ 14

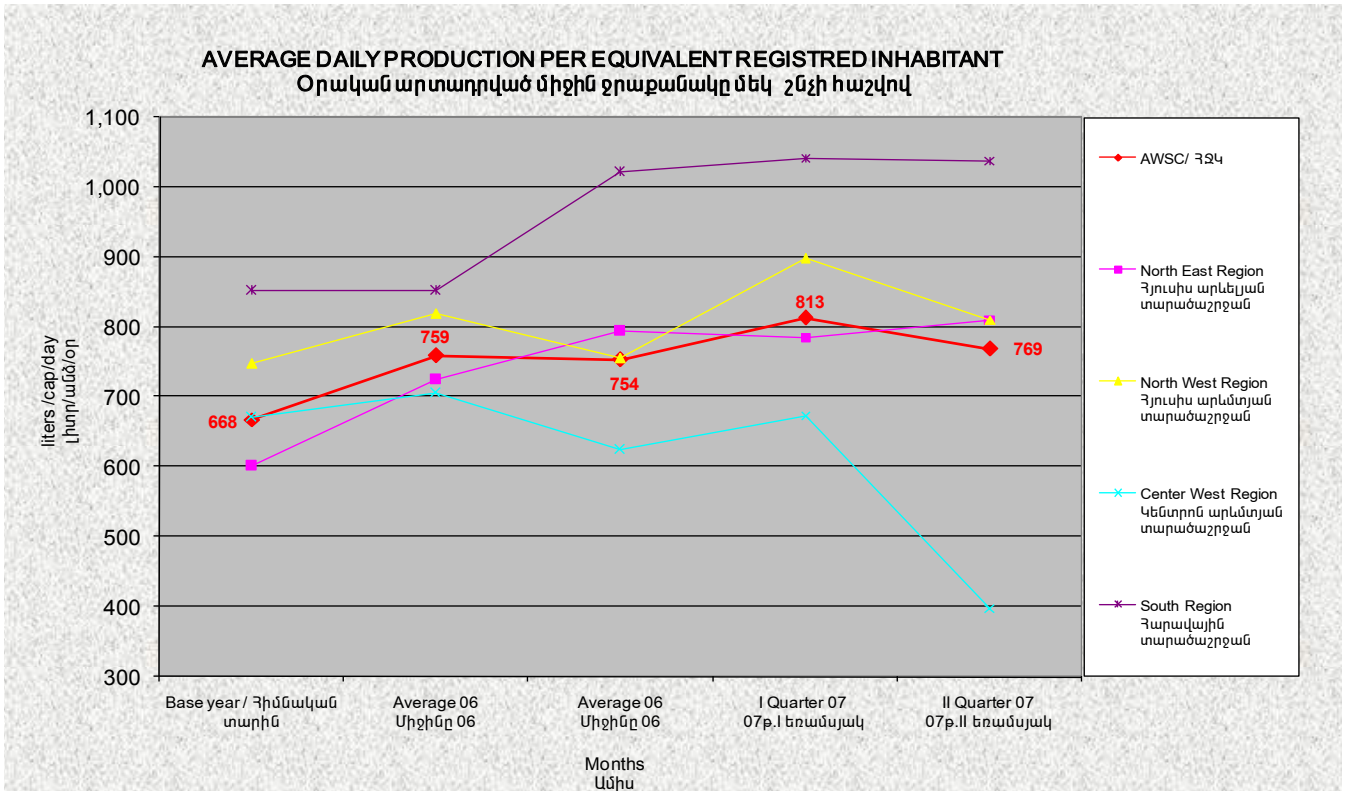


L'harmonie est source de progrès

ԵՌԱՄՍՅԱԿԱՅԻՆ ՀԱՇՎԵՏՎՈՒԹՅՈՒՆ
Մայիլ - Հունիս 2007թ.



ՑՈՒՑԱՆԻՇ 15

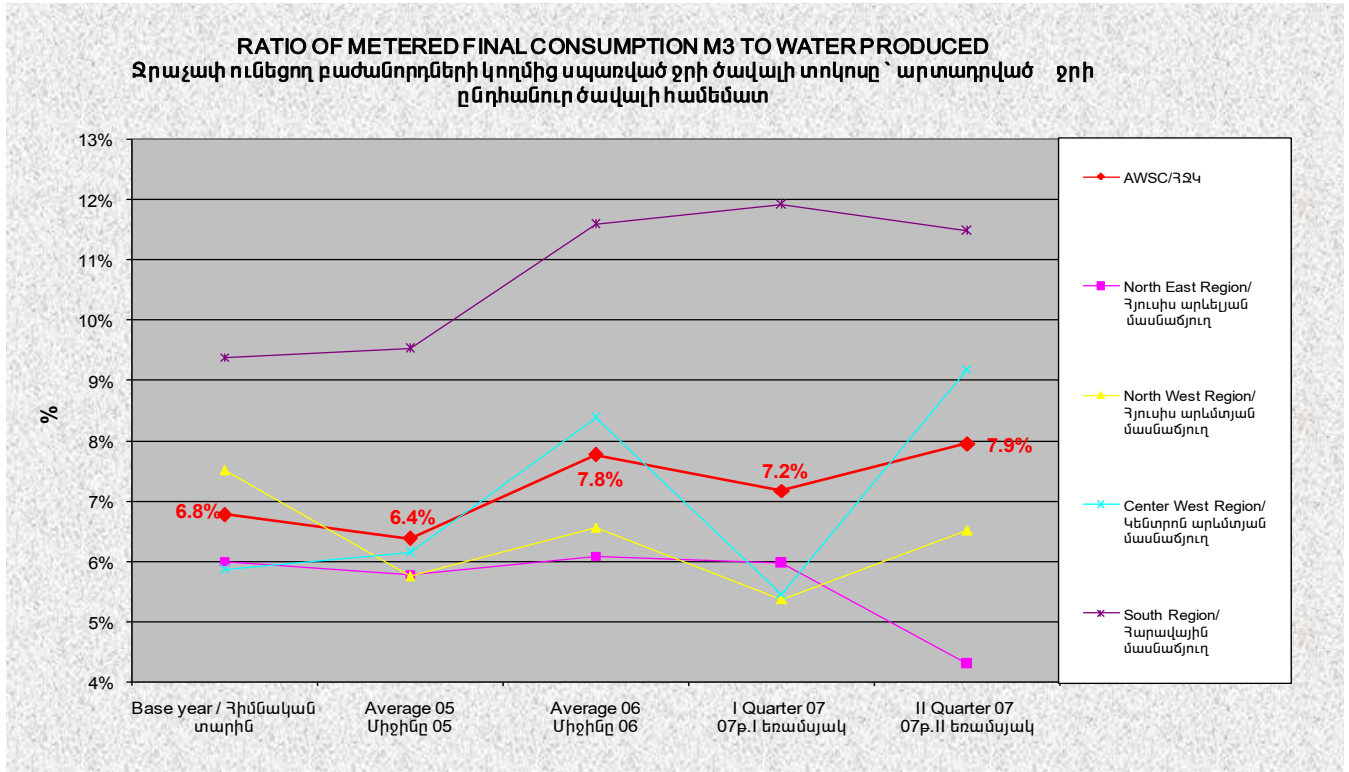


ՑՈՒՑԱՆԻՇ 17

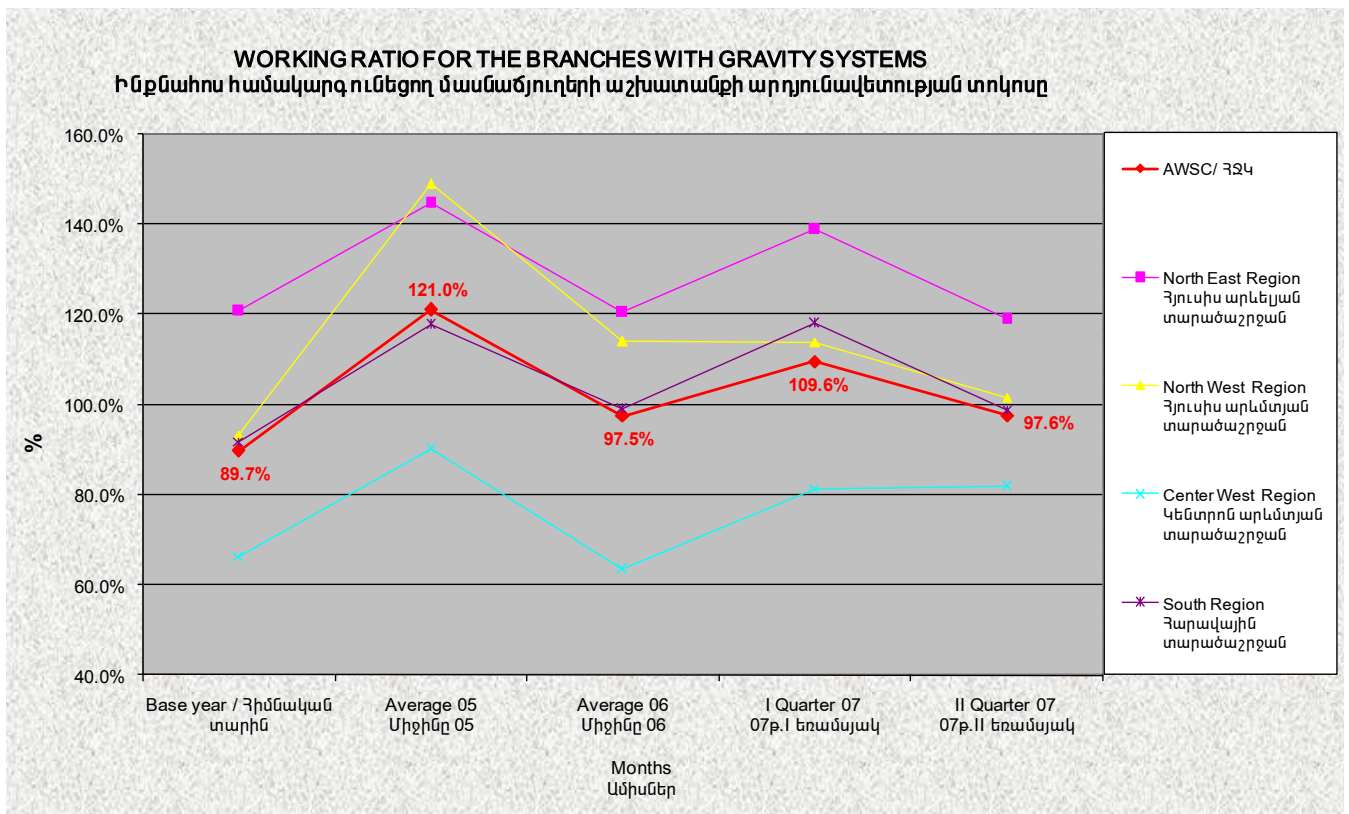


L'harmonie est source de progrès

ԵՌԱՄՍՅԱԿԱՅԻՆ ՀԱՇՎԵՏՎՈՒԹՅՈՒՆ
Մարիլ - Հունիս 2007թ.



ՑՈՒՑԱՆԻՇ 18



ՑՈՒՑԱՆԻՇ 19



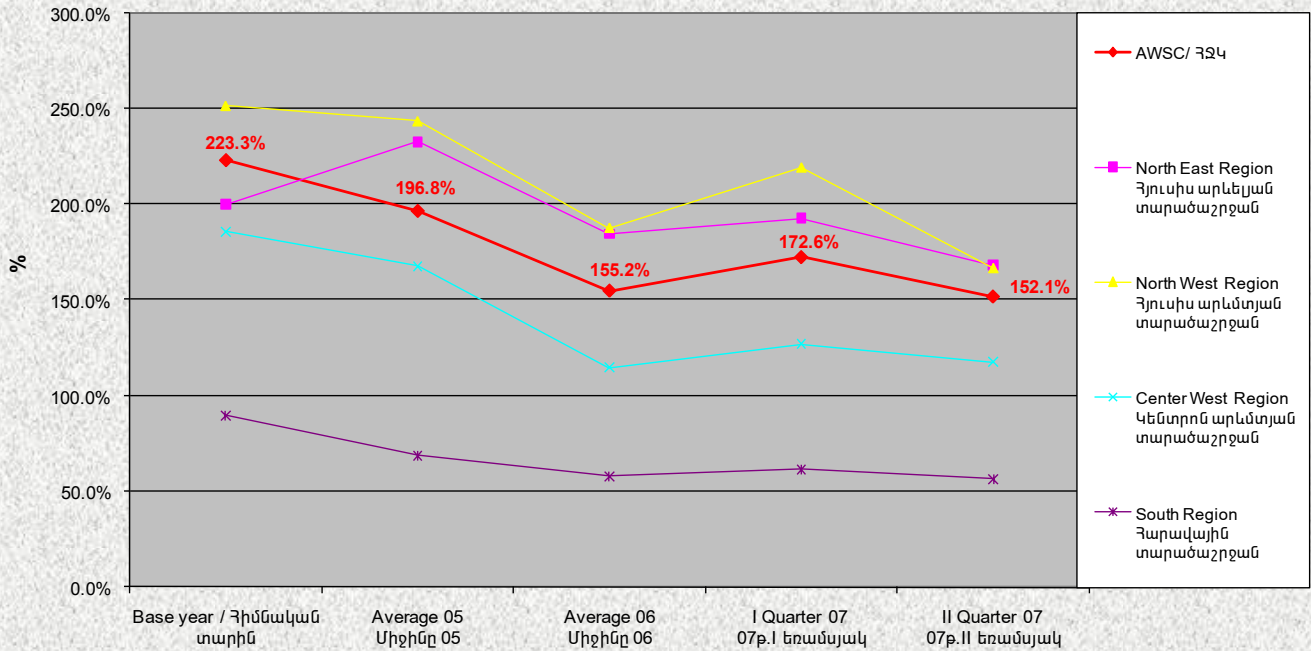
L'harmonie est source de progrès

ԵՌԱՄՍՅԱԿԱՅԻՆ ՀԱՇՎԵՏՎՈՒԹՅՈՒՆ

Ապրիլ - Հունիս 2007թ.

COMPANY WORKING RATIO FOR BRANCHES WITH PUMPING STATIONS OR WATER TREATMENT PLANTS

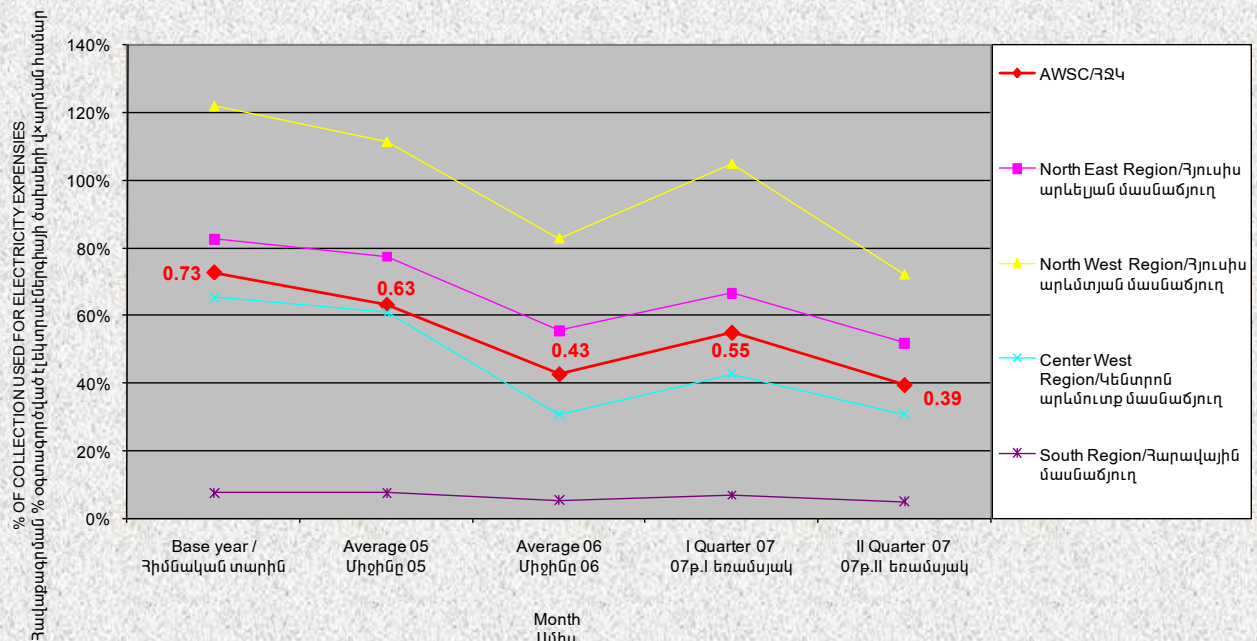
Պոմպակայաններով կամ մաքրման կայաններով աշխատող մասնաճյուղերի աշխատանքի արդյունավետության տոկոսը



ՑՈՒՑԱՆԻՇ 20

ELECTRICITY COST AS % OF REVENUE COLLECTED IN SYSTEMS WITH PUMPING OR TREATMENT PLANTS

Պոմպակայանների և մաքրման կայանների ծախսած էլեկտրաէներգիայի արժեքի տոկոսը ընկերության ընդհանուր հավաքագրման նկատմամբ



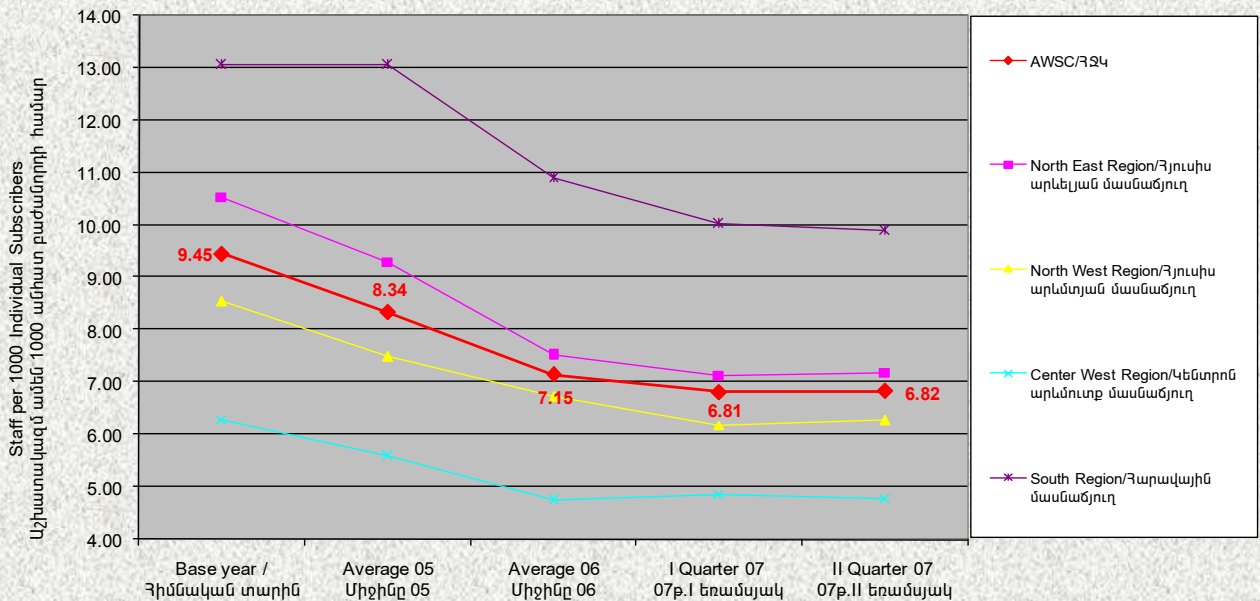
ՑՈՒՑԱՆԻՇ 22



L'harmonie est source de progrès

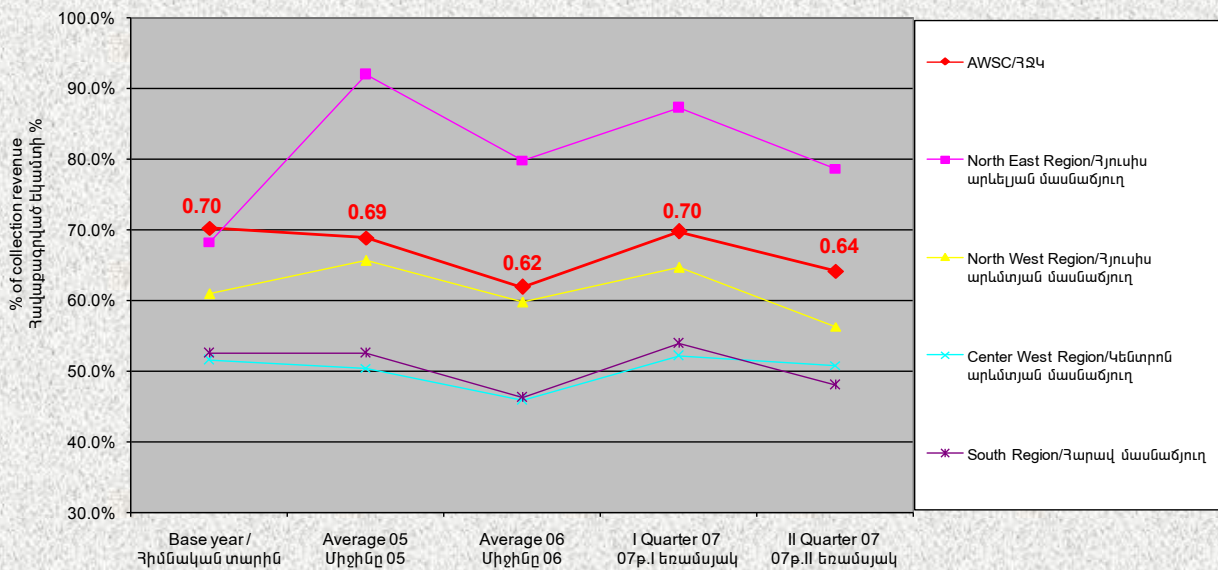
ԵՌԱՄՍՅԱԿԱՅԻՆ ՀԱՇՎԵՏՎՈՒԹՅՈՒՆ
Մայիսի - Հունիս 2007թ.

TOTAL STAFF FOR 1000 INDIVIDUAL SUBSCRIBERS
1 000 բաժանորդին բաժին ընկնող աշխատողների թիվը



ՑՈՒՑԱՆԻՇ 23

STAFF AND ASSIGNMENT CONTRACTOR TOTAL COST AS % OF COLLECTED REVENUE
Անձնակազմի պահպանման ընդհանուր ծախսի տոկոսը հավաքագրման նկատմամբ

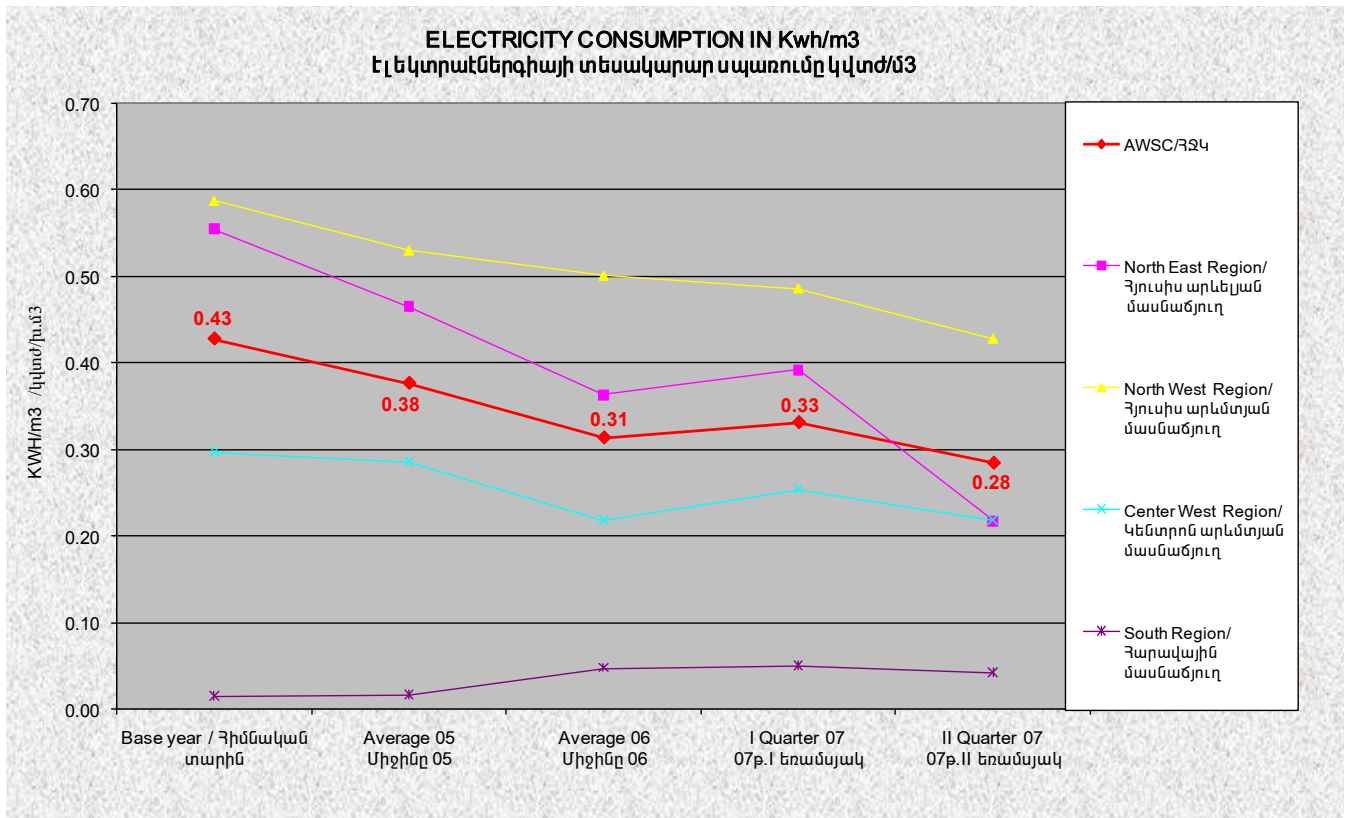


ՑՈՒՑԱՆԻՇ 24



L'harmonie est source de progrès

ԵՌԱՄՍՅԱԿԱՅԻՆ ՀԱՇՎԵՏՎՈՒԹՅՈՒՆ
Մայիլ - Հունիս 2007թ.



ՑՈՒՑԱՆԻՇ 25

