



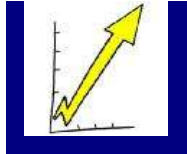
ՏԱՐԵԿԱՆ ՀԱՇՎԵՏՎՈՒԹՅՈՒՆ
2011 թ.

ՑՈՒՑԱՆԻՇՆԵՐ





ՏԱՐԵԿԱՆ ՀԱՇՎԵՏՎՈՒԹՅՈՒՆ
2011 թ.



Ըստ պայմանագրի, Կառավարիչը պարտավոր էր վերահսկել 25 ցուցանիշ, /որոնցից 3 չեն կիրառվում/ մասնաճյուղերում և Ընկերության տարածքում: Տվյալ ցուցանիշները հնարավորություն են տալիս բարելավել ՀՋԿԸ գործունեությունը:

ՑՈՒՑԱՆԻՇՆԵՐ – ԱՂՅՈՒՍԱԿ 12 (ՑՈՒՑԱՆԻՇՆԵՐ 1-25)

#	ՑՈՒՑԱՆԻՇՆԵՐ	Միավոր	Բազային տարի	2005 թ. միջինը	2006 թ. միջինը	2007 թ. միջինը	2008 թ. միջինը	2009 թ. միջինը	2010 թ. միջինը	2011 թ. միջինը
1	2	3	4	5	6	7	8	9	10	
1	Ջրամատակարարման միջին տևողությունը օրվա ընթացքում	ժամ/օր	6.04	7.39	9.62	10.98	12.10	13.0	14.0	15.0
2	Ջրաչափ ունեցող բաժանորդների տոկոսը	%	40.2	53.6	57.3	62.5	64.6	73.9	77.2	82.2
3	Ջրի որակի համապատասխանությունը հիգիենիկ ստանդարտներին	%	93.8	93.8	93.9	96.2	96.6	98.6	98.2	98.5
4	Ընկերության աշխատանքի արդյունավետությունը	%	194.9	176.4	138.8	133.8	133.7	106.6	102.4	106.7
5	Նվազագույն ջրամատակարարման ժամերով սպասարկվող բնակավայրերի տոկոսը	%	68.1	74.1	80.1	83.9	85.6	80.7	88.6	94.0
6	Անհատական կամ ընդհանուր ջրաչափ ունեցող բազմաբնակարան շենքերի տոկոսը	%	38.6	56.3	61.6	67.5	70.6	76.8	79.9	82.1
7	Ընկերության հետ պայմանագիր ունեցող բազմաբնակարան շենքերի տոկոսը	%								
8	Բնակիչ բաժանորդներից ամսական հավաքագրումը ըստ գրանցված բնակչի	Դրամ/ամիս	166	181	242	250	286	396	446	484
9	Հավաքագրման արդյունավետության տոկոսը (բացառությամբ բյուջետային կազմ-րի)	%	47.9	36.2	62.6	72.3	75.9	83.5	89.7	95.4
10	Ավելի, քան 4 ամսվա պարտք ունեցող բաժանորդների տոկոսը	%	79.5	75.1	76.7	77.8	79.5	78.1	48.9	29.4



ՏԱՐԵԿԱՆ ՀԱՇՎԵՏՎՈՒԹՅՈՒՆ
2011 թ.

#	ՑՈՒՑԱՆԻՇՆԵՐ	Միավոր	Քազային տարի	2005 թ. միջինը	2006 թ. միջինը	2007 թ. միջինը	2008 թ. միջինը	2009 թ. միջինը	2010 թ. միջինը	2011 թ. միջինը
1	2	3	4	5	6	7	8	9	10	
11	Միջին սպառումը շնչի հաշվով՝ ջրաչափ ունեցող բնակիչ-բաժանորդների համար	Լիտր/բաժ/օր	81	71	75	78	87	87	91	100
12	Սակագինը ջրաչափ ունեցող բնակիչ-բաժանորդների համար	Դրամ/խ.մ	100.41	126.80	140.00	140.00	140.00	159.50	179.98	179.98
13	Ընդհանուր հավաքագրման աճը (բացառությամբ բյուջետային կազմ-րի) բազային տարվա համեմատ	%	114.568	16.2	46.9	54.8	72.6	119.5	146.2	160.7
14	Ջրաչափ ունեցող բաժանորդներին տրվող ջրաքանակի տոկոսը բաժանորդներին տրված ընդհանուր ջրաքանակի նկատմամբ	%	25.0	26.0	47.3	56.2	59.1	64.5	77.8	85.9
15	Օրական արտադրված միջին ջրաքանակը մեկ շնչի հաշվով	Լիտր/բաժ/օր	668	759	754	790	827	792	742	693
16	Ներհամայնքային ցանցերին տրվող օրական միջին ջրաքանակը մեկ շնչի հաշվով	Լիտր/բաժ/օր								
17	Ջրաչափ ունեցող բաժանորդների կողմից սպառված ջրի ծավալի տոկոսը՝ արտադրված ջրի ընդհանուր ծավալի համեմատ	%	6.8	6.4	7.8	8.1	8.5	9.4	11.6	14.0
18	Ինքնահոս համակարգ ունեցող մասնաճյուղերի աշխատանքի արդյունավետության տոկոսը	%	89.7	121.0	97.5	94.5	85.2	65.9	58.0	59.6
19	Պոմպակայաններով կամ մաքրման կայաններով աշխատող մասնաճյուղերի աշխատանքի արդյունավետության տոկոսը	%	223.3	196.8	155.2	148.9	147.2	115.5	105.0	111.6
20	Պոմպակայանների և մաքրման կայանների ծախսած էլեկտրաէներգիայի արժեքի տոկոսը Ընկերության ընդհանուր հավաքագրման նկատմամբ	%	72.6	63.1	42.6	39.7	39.2	30.8	25.7	23.6
21	Տարվա մեջ ըստ մեկ բնակչի բլորի արդյունավետ օգտագործումը	%								
22	1 000 բաժանորդին բաժին ընկնող աշխատողների քանակը	միավոր	9.45	8.34	7.15	6.87	6.85	6.9	6.3	5.8



ՏԱՐԵԿԱՆ ՀԱՇՎԵՏՎՈՒԹՅՈՒՆ
2011 թ.

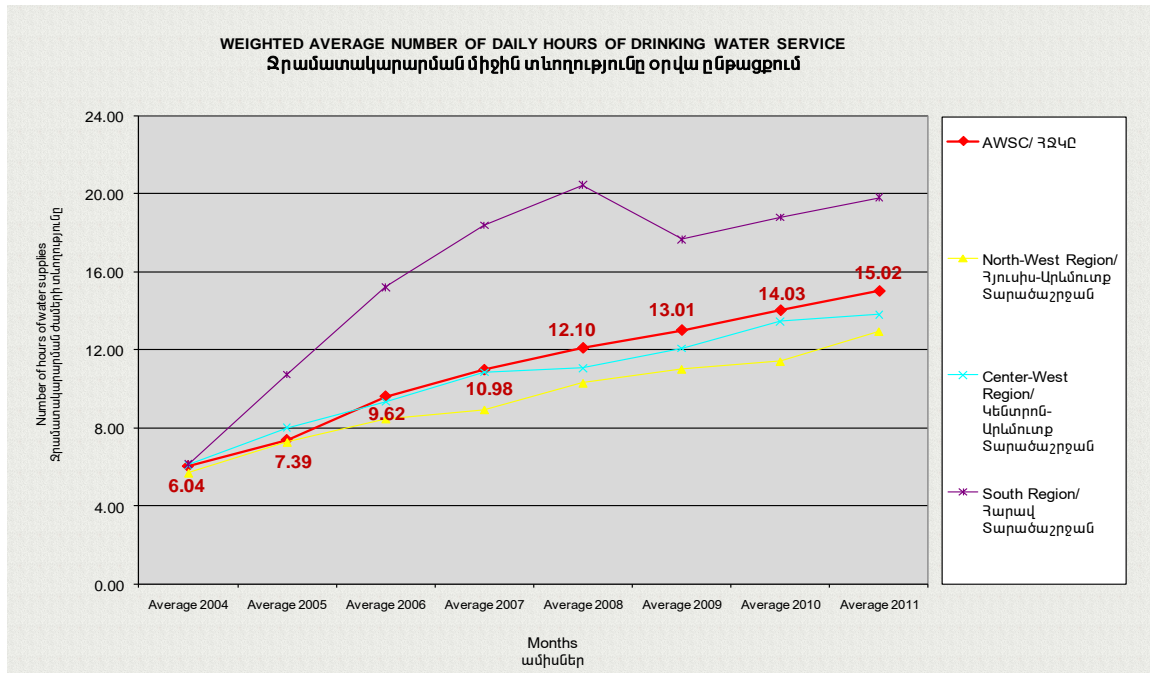
#	ՑՈՒՑԱՆԻՇՆԵՐ	Միավոր	Բազային տարի	2005 թ. միջինը	2006 թ. միջինը	2007 թ. միջինը	2008 թ. միջինը	2009 թ. միջինը	2010 թ. միջինը	2011 թ. միջինը
1	2	3	4	5	6	7	8	9	10	
23	Անձնակազմի պահպանման ընդհանուր ծախսի տոկոսը հավաքագրման նկատմամբ	%	70.2	68.9	61.9	61.4	62.2	51.1	49.4	50.9
24	Էլեկտրաէներգիայի տեսակարար սպառումը	Կվտժ/խ.մ	0.43	0.38	0.31	0.30	0.29	0.25	0.23	0.24
25	Ախտահանվող ջրի %	%	60.9	67.8	80.0	90.3	91.2	82.6	78.8	88.2

Ծանոթություն * Կատարողական ցուցանիշների վերաբերյալ ամբողջ տեղեկատվությունը ներկայացված է տվյալ հաշվետվությանը կից՝ CD –ով:

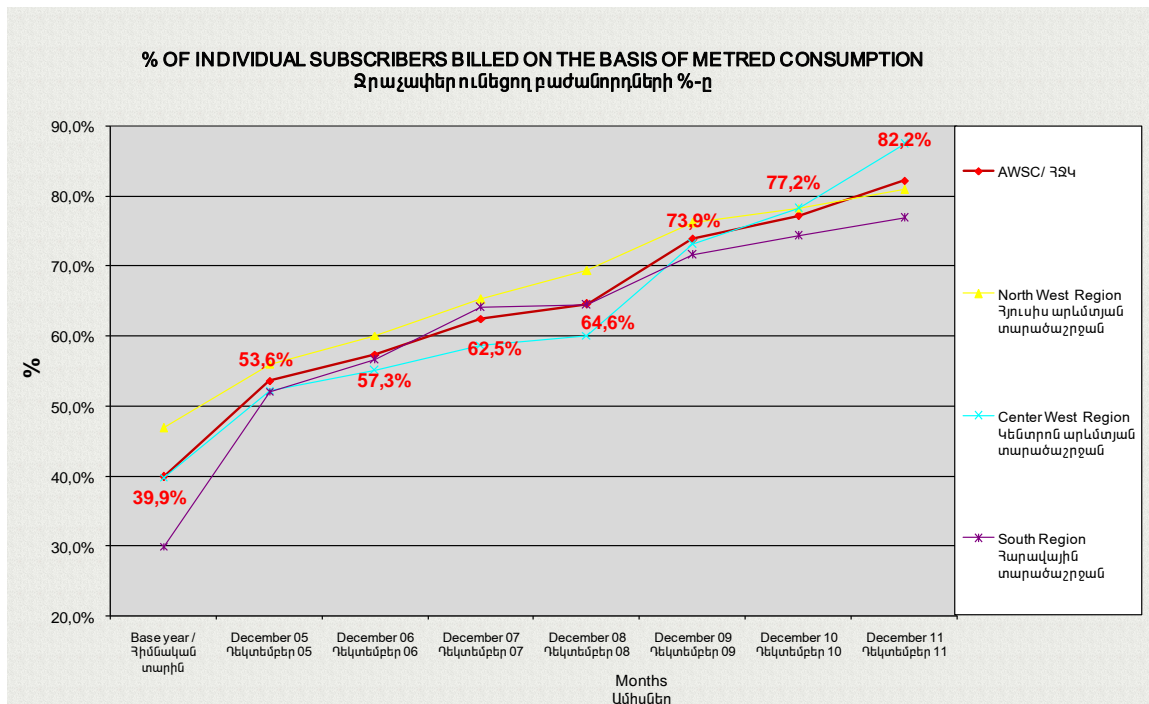


ՏԱՐԵԿԱՆ ՀԱՇՎԵՏՎՈՒԹՅՈՒՆ
2011 թ.

ՑՈՒՑԱՆԻՑ 1



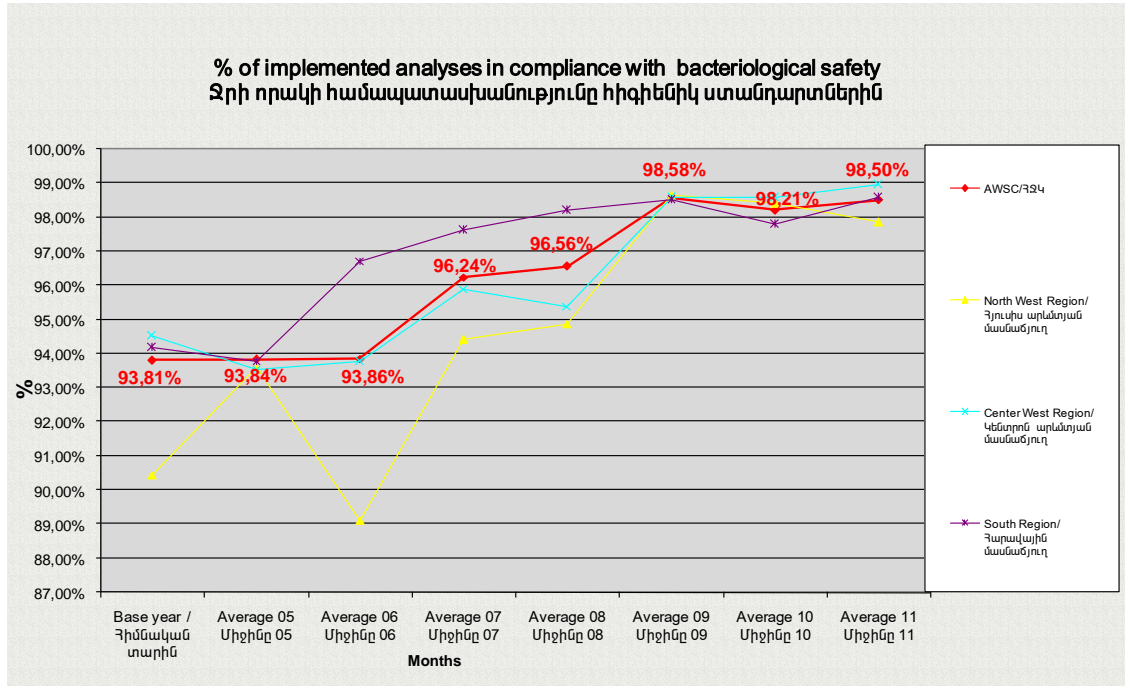
ՑՈՒՑԱՆԻՑ 2



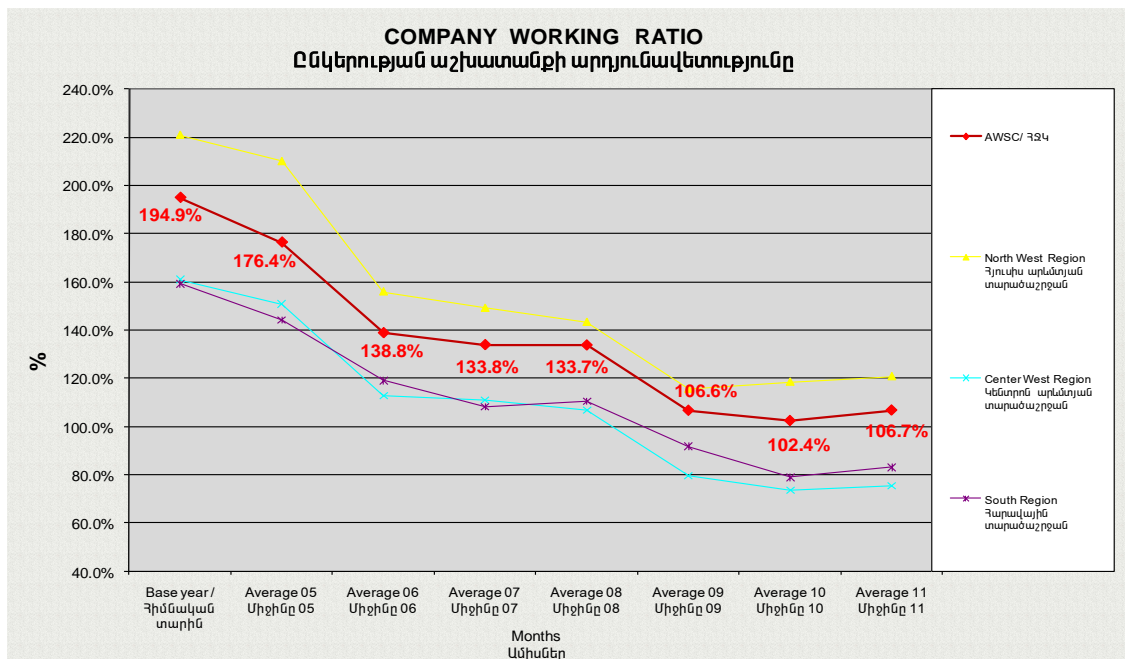


ՏԱՐԵԿԱՆ ՀԱՇՎԵՏՎՈՒԹՅՈՒՆ
2011 թ.

ՑՈՒՑԱՆԻՇ 3



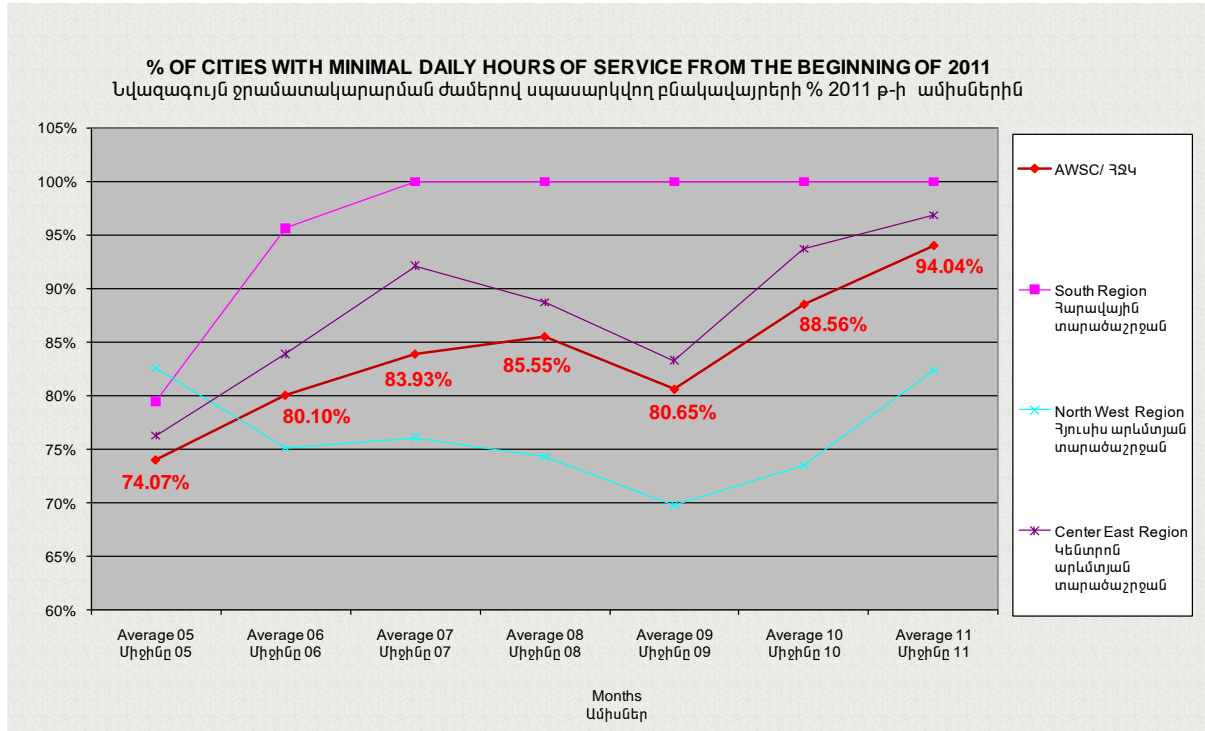
ՑՈՒՑԱՆԻՇ 4



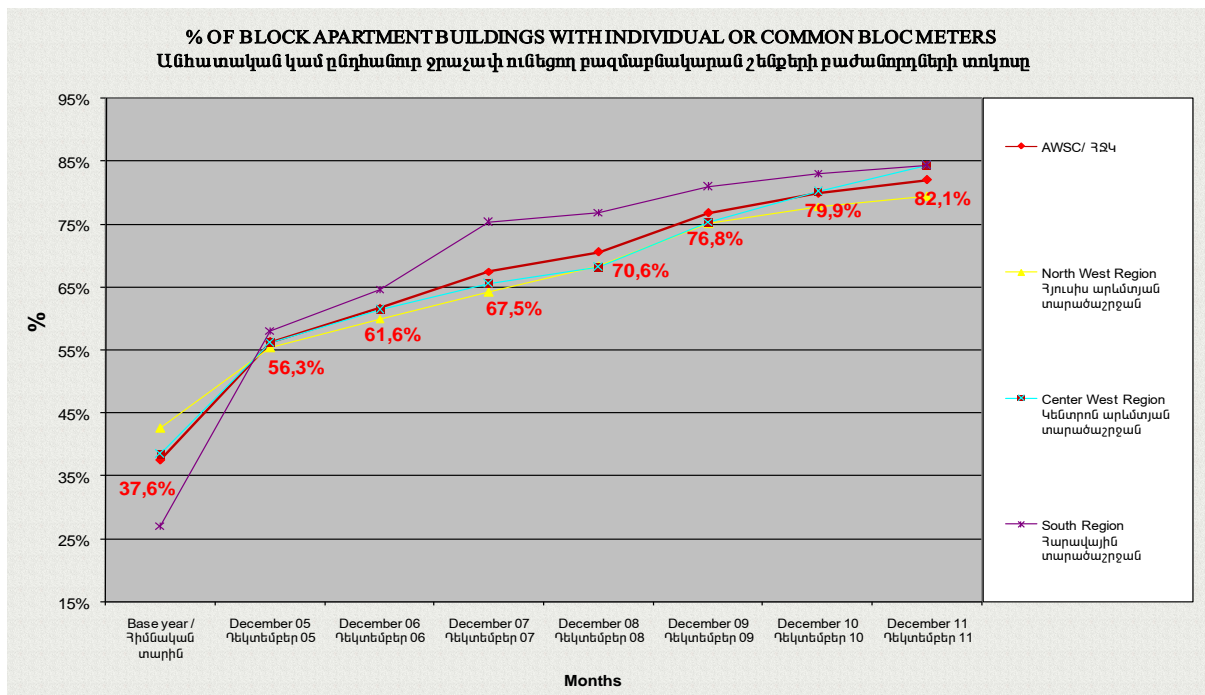


ՏԱՐԵԿԱՆ ՀԱՇՎԵՏՎՈՒԹՅՈՒՆ
2011 թ.

ՑՈՒՑԱՆԻՑ 5



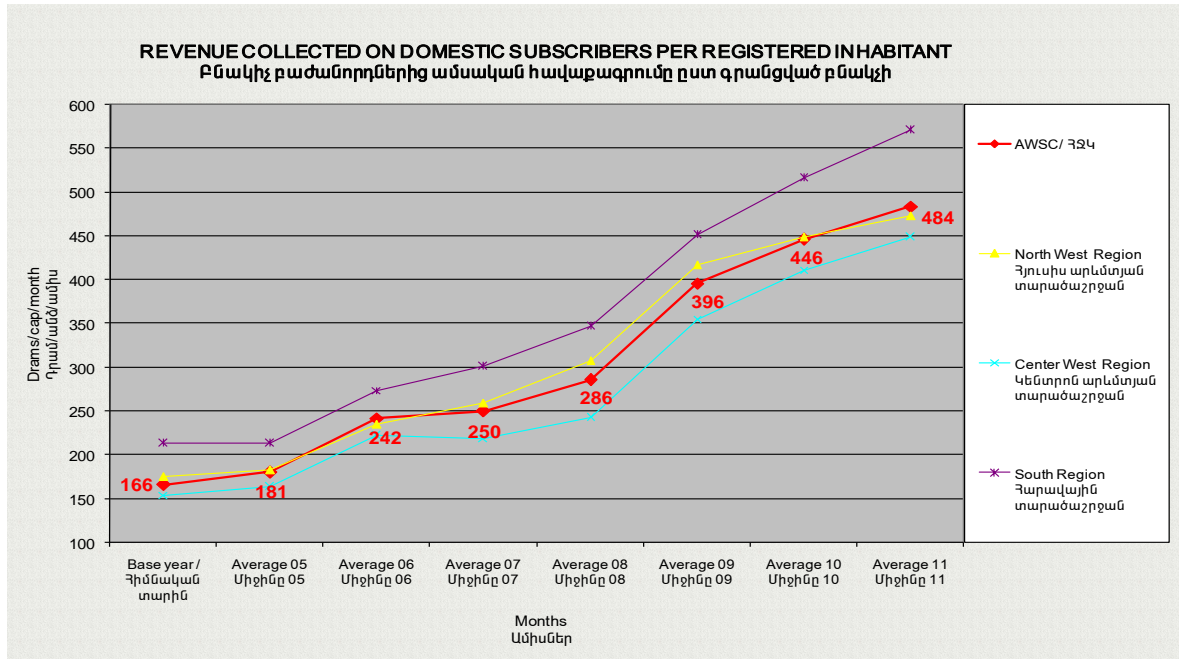
ՑՈՒՑԱՆԻՑ 6



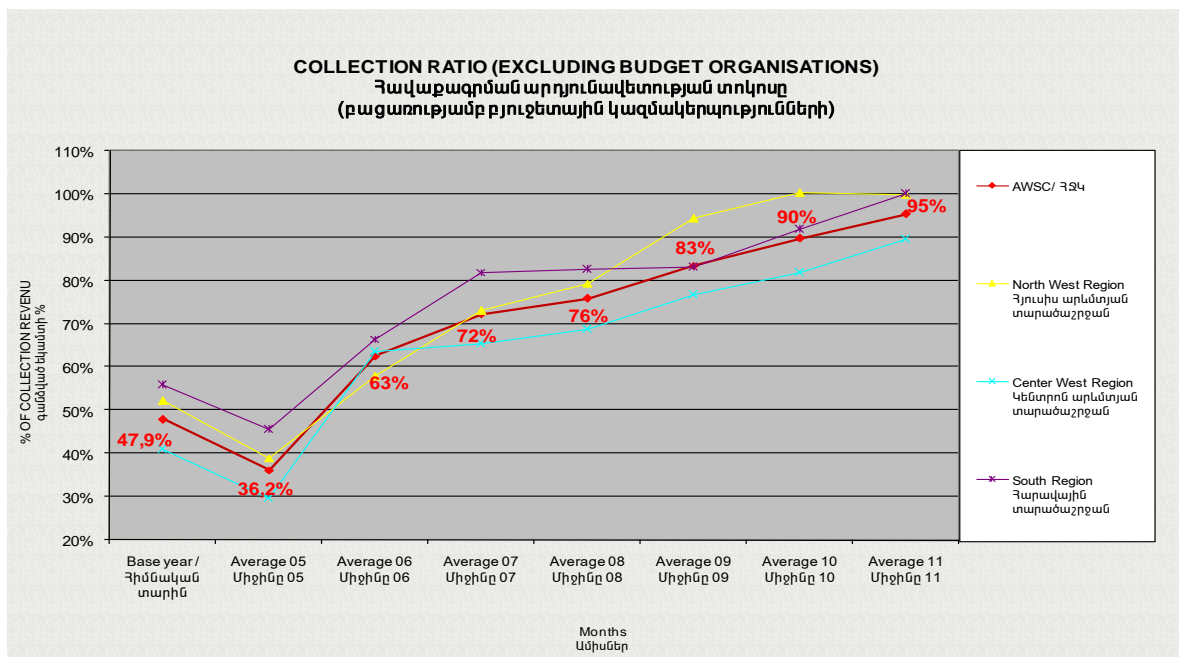


ՏԱՐԵԿԱՆ ՀԱՇՎԵՏՎՈՒԹՅՈՒՆ
2011 թ.

ՑՈՒՑԱՆԻՇ 8



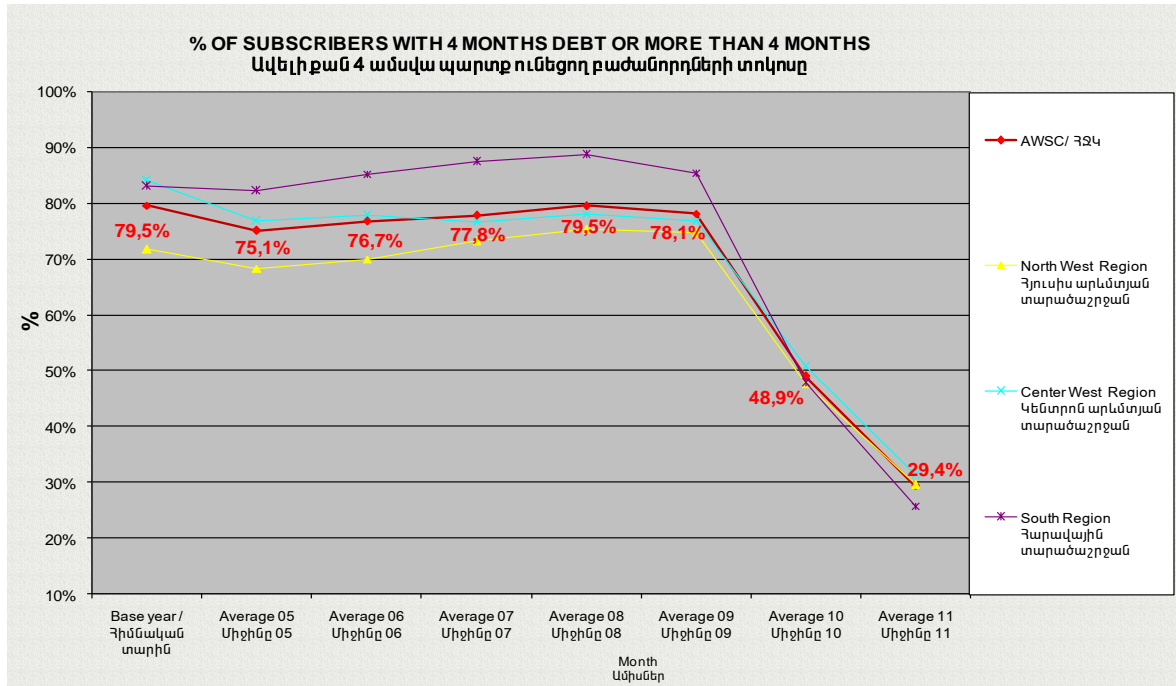
ՑՈՒՑԱՆԻՇ 9



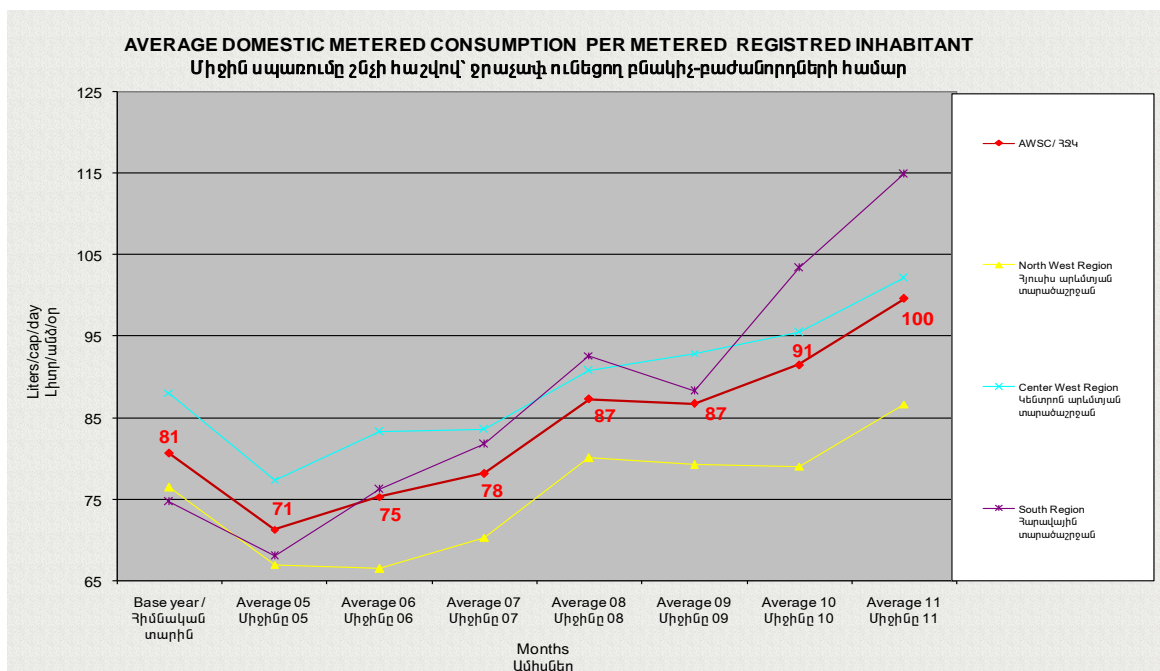


ՏԱՐԵԿԱՆ ՀԱՇՎԵՏՎՈՒԹՅՈՒՆ
2011 թ.

ՑՈՒՑԱՆԻՇ 10



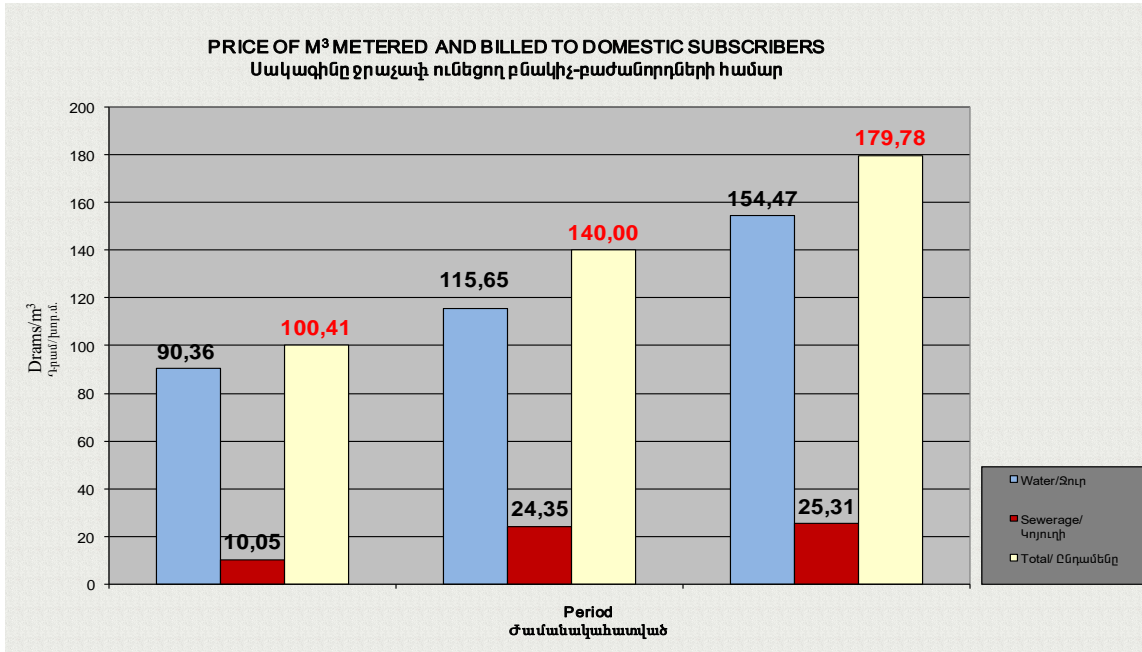
ՑՈՒՑԱՆԻՇ 11



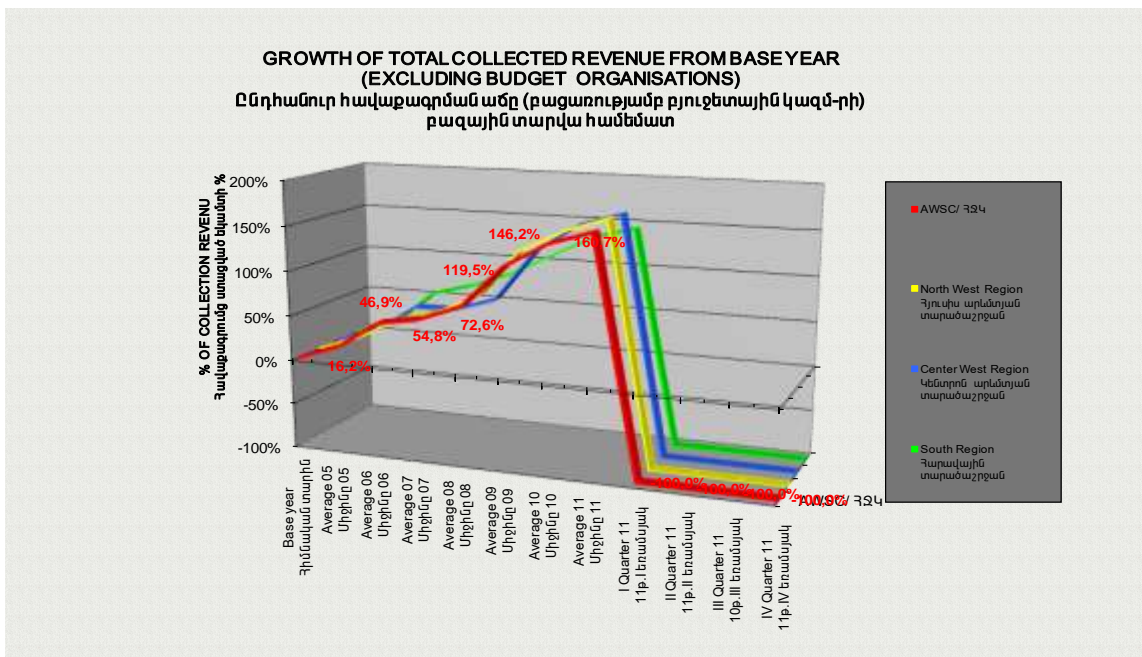


ՏԱՐԵԿԱՆ ՀԱՇՎԵՏՎՈՒԹՅՈՒՆ
2011 թ.

ՑՈՒՑԱՆԻՇ 12



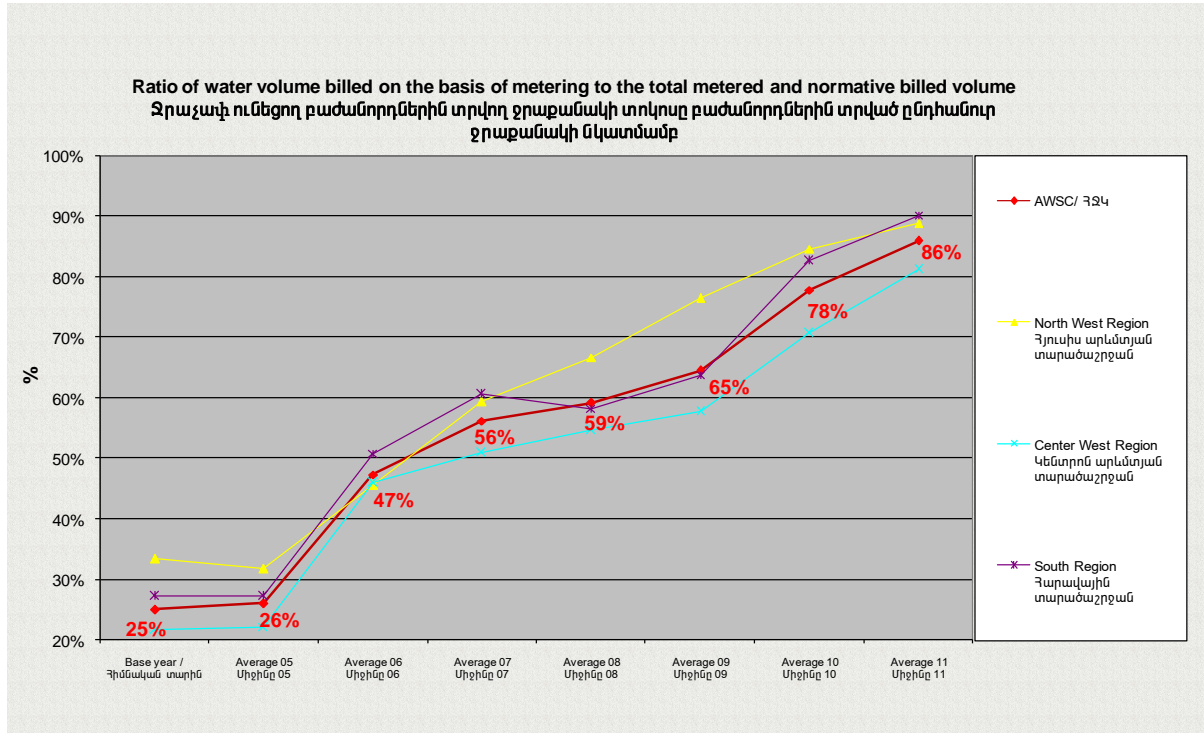
ՑՈՒՑԱՆԻՇ 13



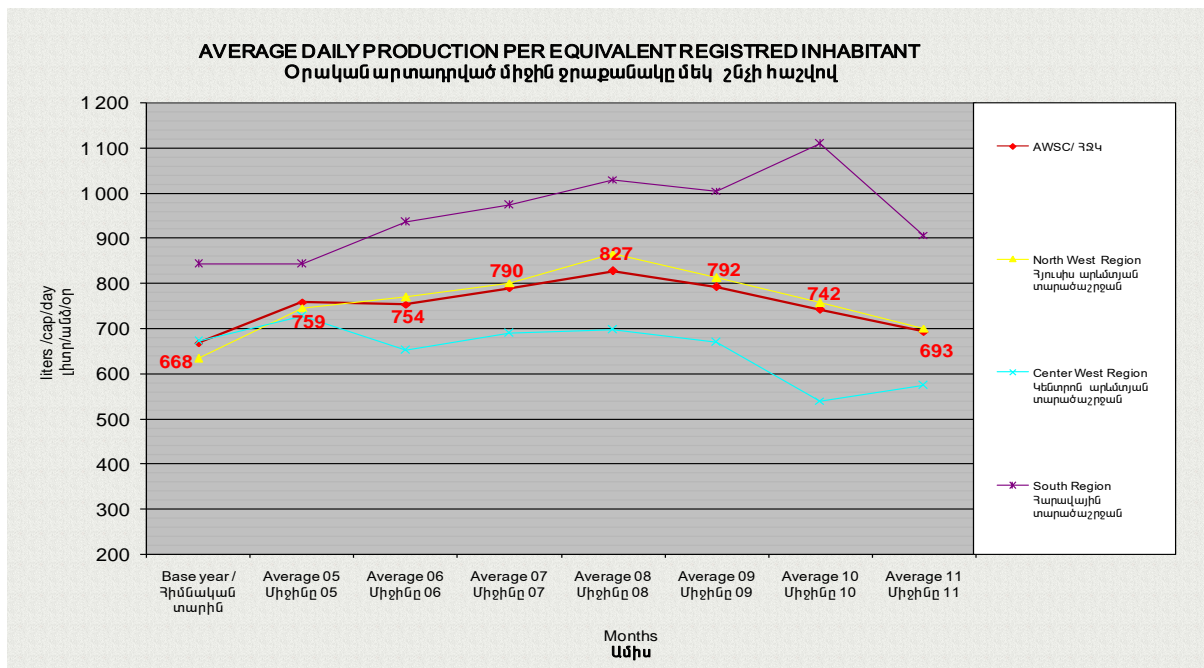


ՏԱՐԵԿԱՆ ՀԱՇՎԵՏՎՈՒԹՅՈՒՆ
2011 թ.

ՑՈՒՑԱՆԻՇ 14



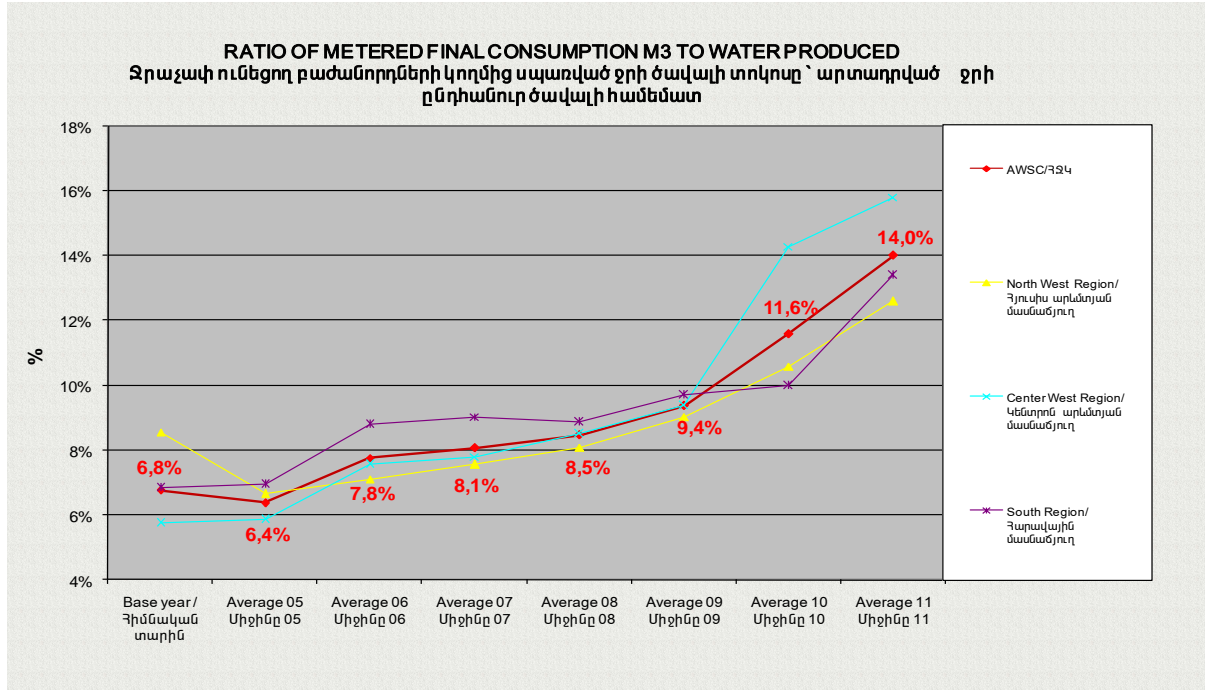
ՑՈՒՑԱՆԻՇ 15



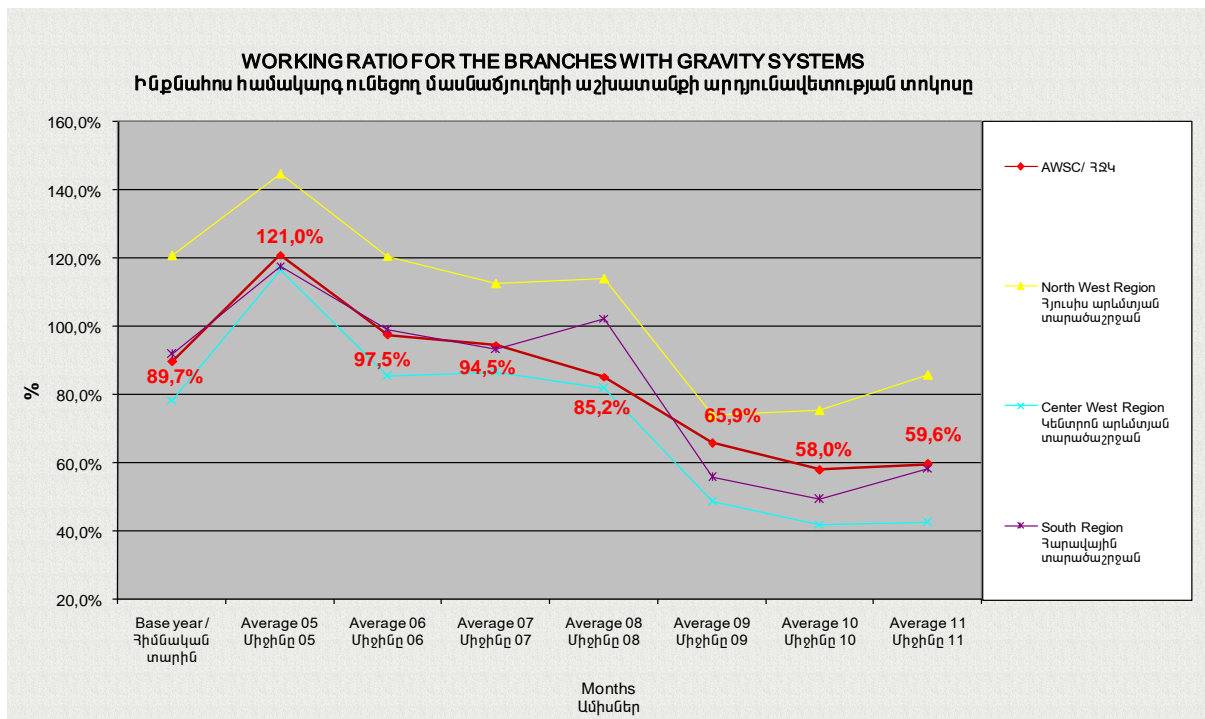


ՏԱՐԵԿԱՆ ՀԱՇՎԵՏՎՈՒԹՅՈՒՆ
2011 թ.

ՑՈՒՑԱՆԻՑ 17



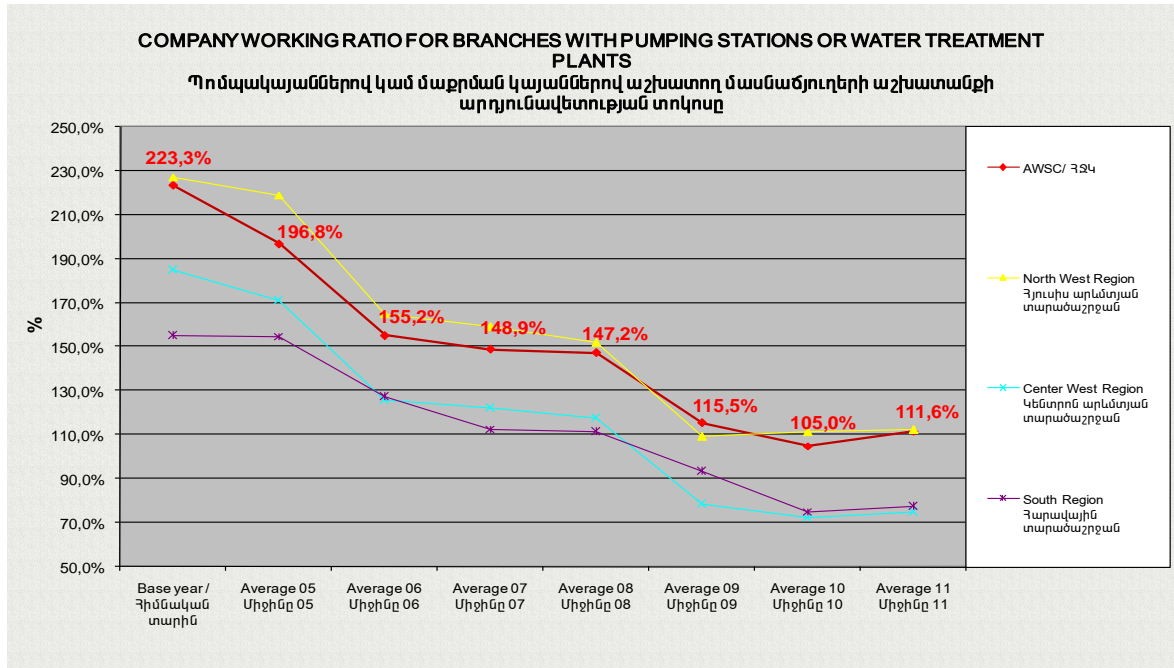
ՑՈՒՑԱՆԻՑ 18



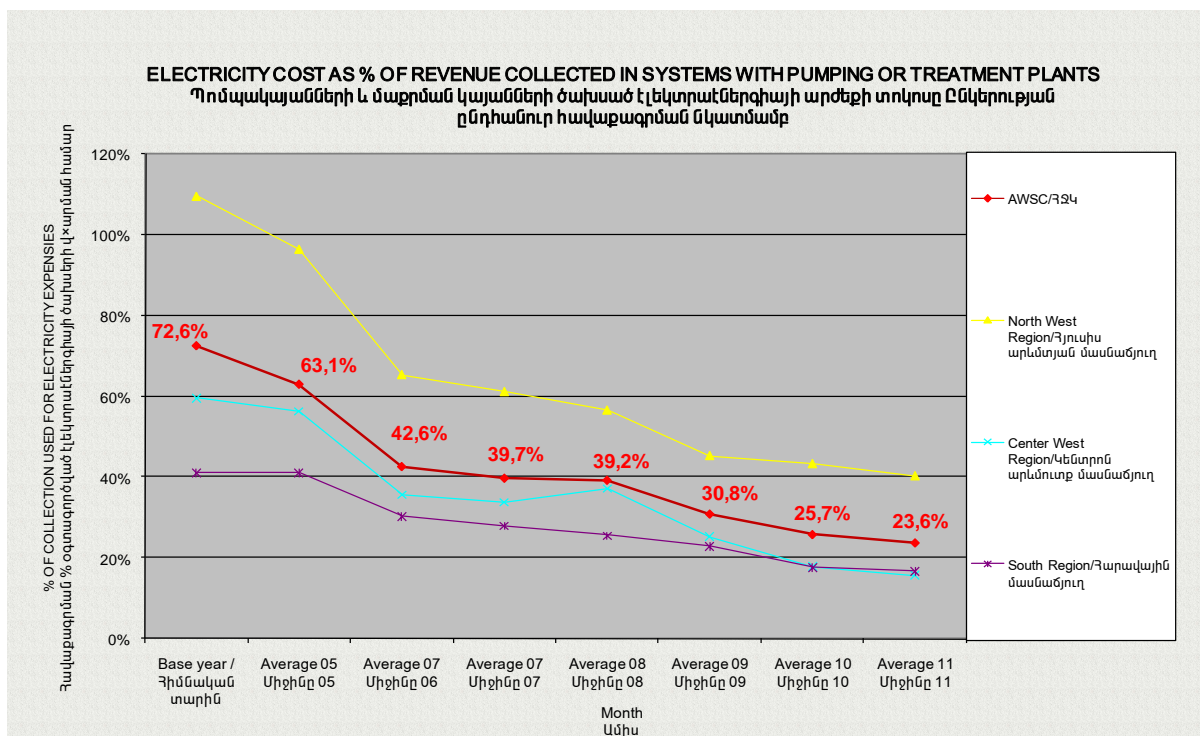


ՏԱՐԵԿԱՆ ՀԱՇՎԵՏՎՈՒԹՅՈՒՆ
2011 թ.

ՑՈՒՑԱՆԻՇ 19



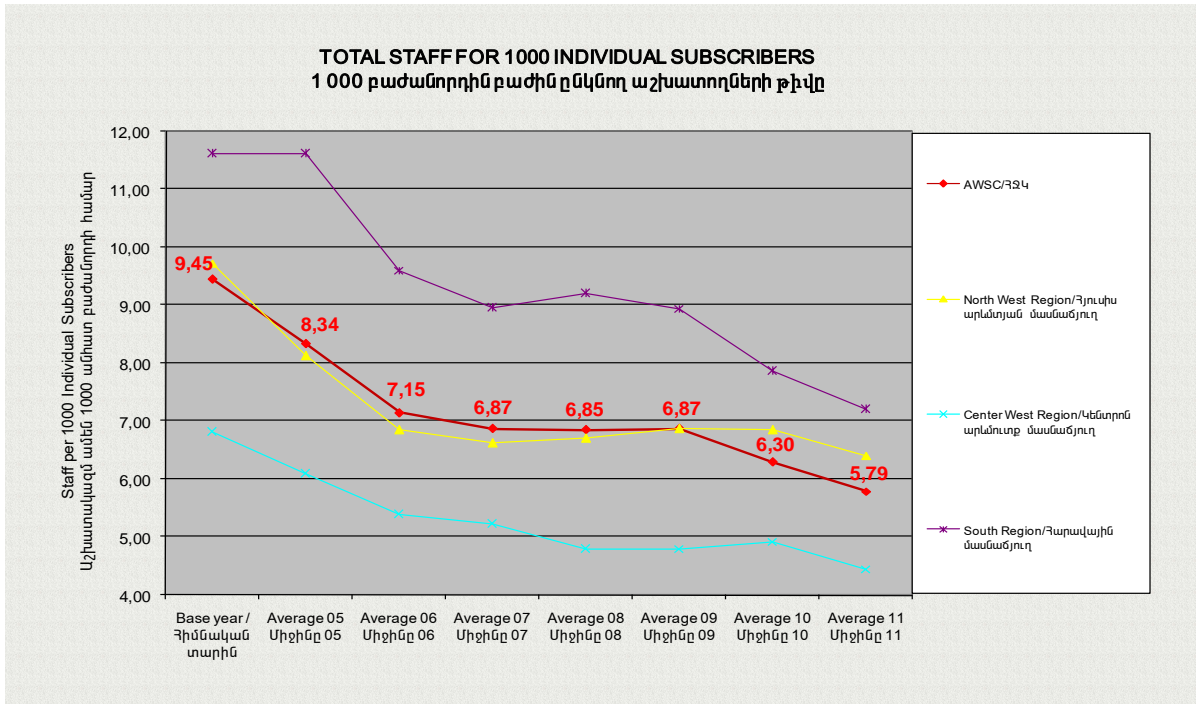
ՑՈՒՑԱՆԻՇ 20



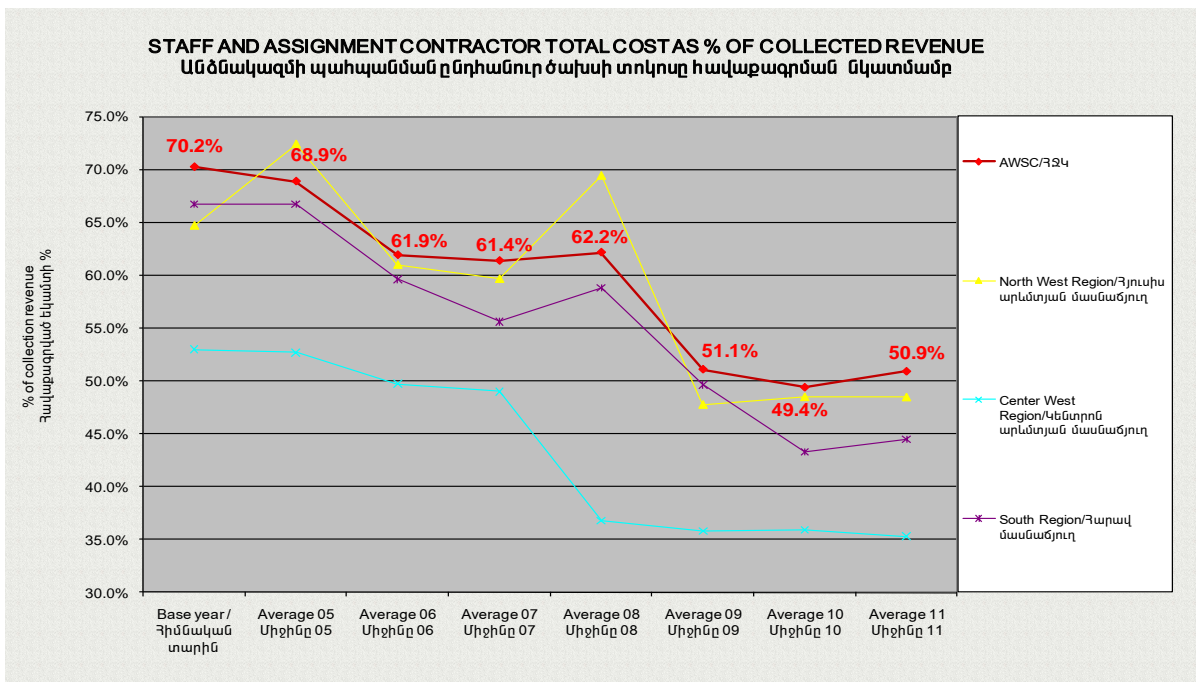


ՏԱՐԵԿԱՆ ՀԱՇՎԵՏՎՈՒԹՅՈՒՆ
2011 թ.

ՑՈՒՑԱՆԻՇ 22



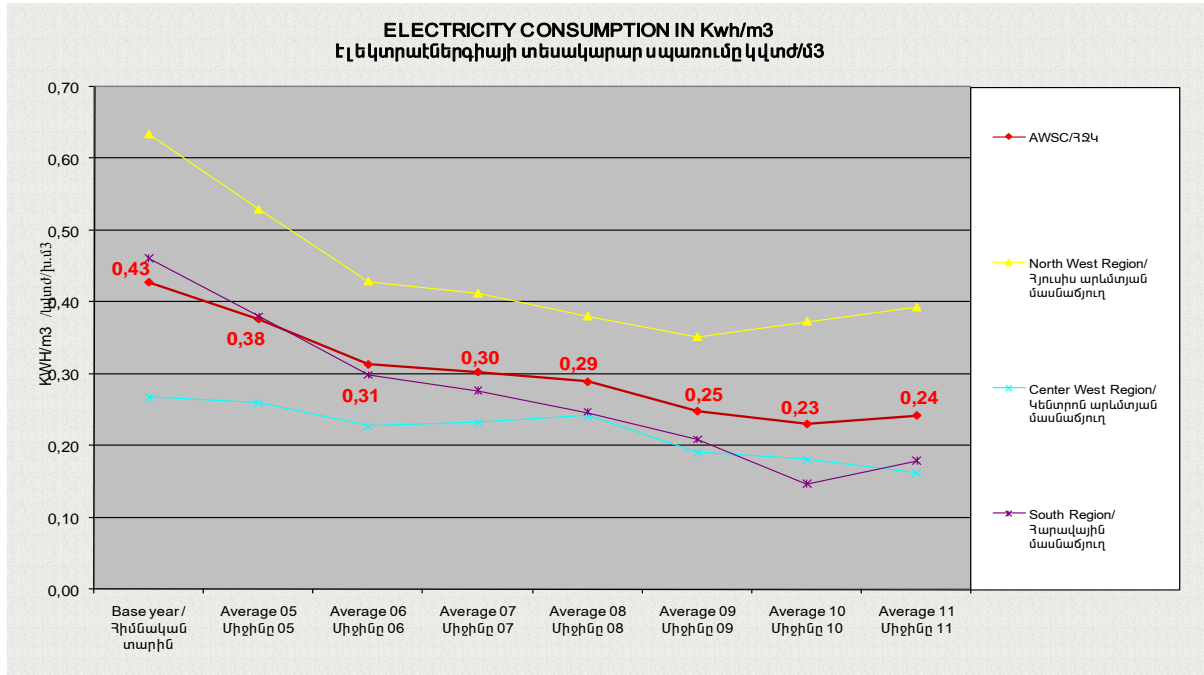
ՑՈՒՑԱՆԻՇ 23





ՏԱՐԵԿԱՆ ՀԱՇՎԵՏՎՈՒԹՅՈՒՆ
2011 թ.

ՑՈՒՑԱՆԻՇ 24



ՑՈՒՑԱՆԻՇ 25

