



*L'harmonie est source de progrès*

ՏԱՐԵԿԱՆ ՀԱՇՎԵՏՎՈՒԹՅՈՒՆ  
2009 թ.

## ՑՈՒՑԱՆԻՇՆԵՐ





L'harmonie est source de progrès

ՏԱՐԵԿԱՆ ՀԱՇՎԵՏՎՈՒԹՅՈՒՆ  
2009 թ.



Ըստ պայմանագրի, Կառավարիչը պարտավոր էր վերահսկել 25 ցուցանիշ, /որոնցից 3 չեն կիրառվում/ մասնաճյուղերում և Ընկերության տարածքում: Տվյալ ցուցանիշները հնարավորություն են տալիս բարելավել ՀՋԿԸ գործունեությունը:

**ՑՈՒՑԱՆԻՇՆԵՐ – ԱՂՅՈՒՍԱԿ 11 (ՑՈՒՑԱՆԻՇՆԵՐ 1-25)**

| #  | ՑՈՒՑԱՆԻՇՆԵՐ  | Միավոր      | Բազային տարի | 2005 թ. միջինը | 2006 թ. միջինը | 2007 թ. միջինը | 2008 թ. միջինը | 2009 թ. միջինը |
|----|--|-------------|--------------|----------------|----------------|----------------|----------------|----------------|
| 1  | 2  | 3           | 4            | 5              | 6              | 7              | 8              |                |
| 1  | Ջրամատակարարման միջին տևողությունը օրվա ընթացքում  | ժամ/օր      | 6,04         | 7,39           | 9,62           | 10,98          | 12,10          | 12,23          |
| 2  | Ջրաչափ ունեցող բաժանորդների տոկոսը   | %           | 40,2         | 53,6           | 57,3           | 62,5           | 64,6           | 73,9           |
| 3  | Ջրի որակի համապատասխանությունը հիգիենիկ ստանդարտներին  | %           | 93,8         | 93,8           | 93,9           | 96,2           | 96,6           | 98,6           |
| 4  | Ընկերության աշխատանքի արդյունավետությունը  | %           | 194,9        | 176,4          | 138,8          | 133,8          | 133,7          | 106,6          |
| 5  | Նվազագույն ջրամատակարարման ժամերով սպասարկվող բնակավայրերի տոկոսը                                    | %           | 68,1         | 74,1           | 80,1           | 83,9           | 85,6           | 80,7           |
| 6  | Անհատական կամ ընդհանուր ջրաչափ ունեցող բազմաբնակարան շենքերի տոկոսը                                  | %           | 38,6         | 56,3           | 61,6           | 67,5           | 70,6           | 76,8           |
| 7  | Ընկերության հետ պայմանագիր ունեցող բազմաբնակարան շենքերի տոկոսը                                      | %           |              |                |                |                |                |                |
| 8  | Բնակիչ բաժանորդներից ամսական հավաքագրումը ըստ գրանցված բնակչի  | Դրամ/ամիս   | 166          | 181            | 242            | 250            | 286            | 396            |
| 9  | Հավաքագրման արդյունավետության տոկոսը (բացառությամբ բյուջետային կազմ-րի)                              | %           | 47,9         | 36,2           | 62,6           | 72,3           | 75,9           | 83,5           |
| 10 | Ավելի, քան 4 ամսվա պարտք ունեցող բաժանորդների տոկոսը   | %           | 79,5         | 75,1           | 76,7           | 77,8           | 79,5           | 78,1           |
| 11 | Միջին սպառումը շնչի հաշվով՝ ջրաչափ ունեցող բնակիչ-բաժանորդների համար                                 | Լիտր/բաժ/օր | 81           | 71             | 75             | 78             | 87             | 87             |
| 12 | Սակագինը ջրաչափ ունեցող բնակիչ-բաժանորդների համար  | Դրամ/լւ.մ   | 100,41       | 126,80         | 140,00         | 140,00         | 140,00         | 159,50         |
| 13 | Ընդհանուր հավաքագրման աճը (բացառությամբ բյուջետային կազմ-րի) բազային տարվա համեմատ                   | %           | 114 568      | 16,2           | 46,9           | 54,8           | 72,6           | 119,5          |
| 14 | Ջրաչափ ունեցող բաժանորդներին տրվող ջրաքանակի տոկոսը բաժանորդներին տրված ընդհանուր ջրաքանակի նկատմամբ | %           | 25,0         | 26,0           | 47,3           | 56,2           | 59,1           | 64,5           |
| 15 | Օրական արտադրված միջին ջրաքանակը մեկ շնչի հաշվով   | Լիտր/բաժ/օր | 668          | 759            | 754            | 790            | 827            | 792            |



L'harmonie est source de progrès

ՏԱՐԵԿԱՆ ՀԱՇՎԵՏՎՈՒԹՅՈՒՆ  
2009 թ.

| #  | ՑՈՒՑԱՆԻՇՆԵՐ   | Միավոր      | Բազային տարի | 2005 թ. միջինը | 2006 թ. միջինը | 2007 թ. միջինը | 2008 թ. միջինը | 2009 թ. միջինը |
|----|---|-------------|--------------|----------------|----------------|----------------|----------------|----------------|
| 1  | 2   | 3           | 4            | 5              | 6              | 7              | 8              |                |
| 16 | Ներհամայնքային ցանցերին տրվող օրական միջին ջրաքանակը մեկ շնչի հաշվով  | Լիտր/բաժ/օր |              |                |                |                |                |                |
| 17 | Ջրաչափ ունեցող բաժանորդների կողմից սպառված ջրի ծավալի տոկոսը՝ արտադրված ջրի ընդհանուր ծավալի համեմատ                | %           | 6,8          | 6,4            | 7,8            | 8,1            | 8,5            | 9,4            |
| 18 | Ինքնահոս համակարգ ունեցող մասնաճյուղերի աշխատանքի արդյունավետության տոկոսը  | %           | 89,7         | 121,0          | 97,5           | 94,5           | 85,2           | 65,9           |
| 19 | Պոմպակայաններով կամ մաքրման կայաններով աշխատող մասնաճյուղերի աշխատանքի արդյունավետության տոկոսը                     | %           | 223,3        | 196,8          | 155,2          | 148,9          | 147,2          | 115,5          |
| 20 | Պոմպակայանների և մաքրման կայանների ծախսած էլեկտրաէներգիայի արժեքի տոկոսը Ընկերության ընդհանուր հավաքագրման նկատմամբ | %           | 72,6         | 63,1           | 42,6           | 39,7           | 39,2           | 30,8           |
| 21 | Տարվա մեջ ըստ մեկ բնակչի քլորի արդյունավետ օգտագործումը   | %           |              |                |                |                |                |                |
| 22 | 1 000 բաժանորդին բաժին ընկնող աշխատողների քանակը  | միավոր      | 9,45         | 8,34           | 7,15           | 6,87           | 6,85           | 6,87           |
| 23 | Անձնակազմի պահպանման ընդհանուր ծախսի տոկոսը հավաքագրման նկատմամբ  | %           | 70,2         | 68,9           | 61,9           | 61,4           | 62,2           | 51,1           |
| 24 | Էլեկտրաէներգիայի տեսակարար սպառումը   | Կվտժ/խ.մ    | 0,43         | 0,38           | 0,31           | 0,30           | 0,29           | 0,25           |
| 25 | Ախտահանվող ջրի %  | %           | 60,9         | 67,8           | 80,0           | 90,3           | 91,2           | 82,6           |

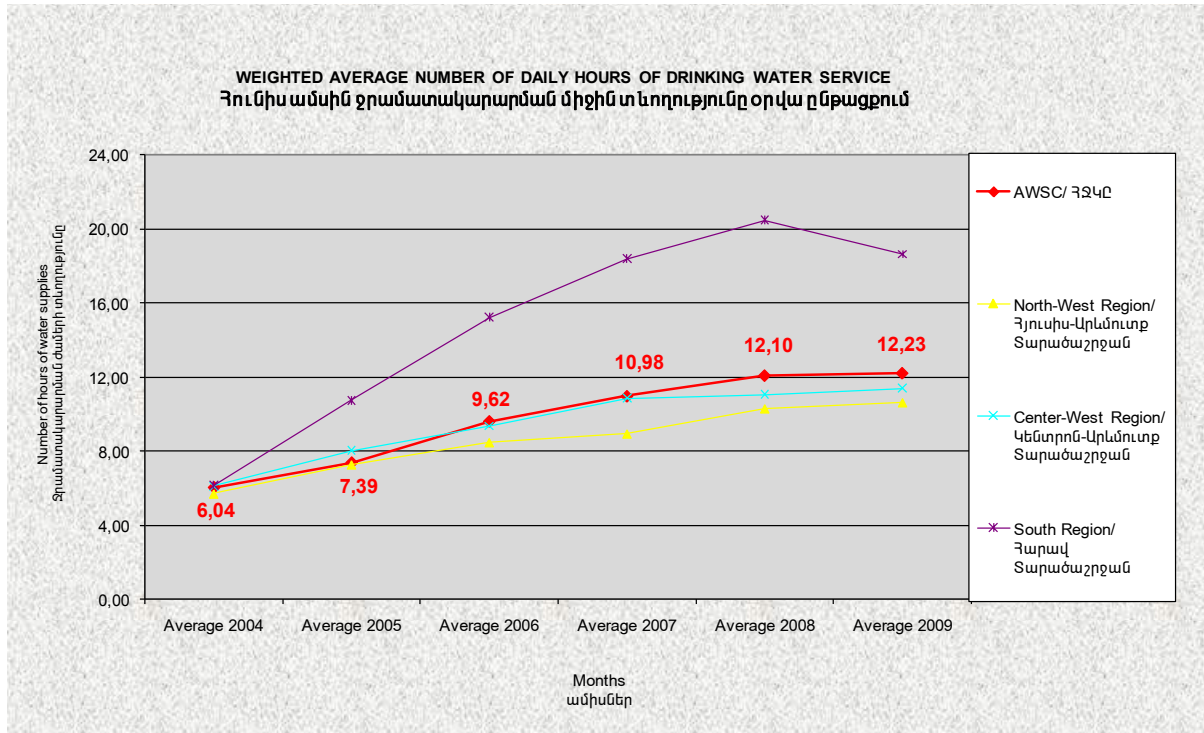
**Ծանոթություն \*** Կատարողական ցուցանիշների վերաբերյալ ամբողջ տեղեկատվությունը ներկայացված է տվյալ հաշվետվությանը կից՝ CD –ով:



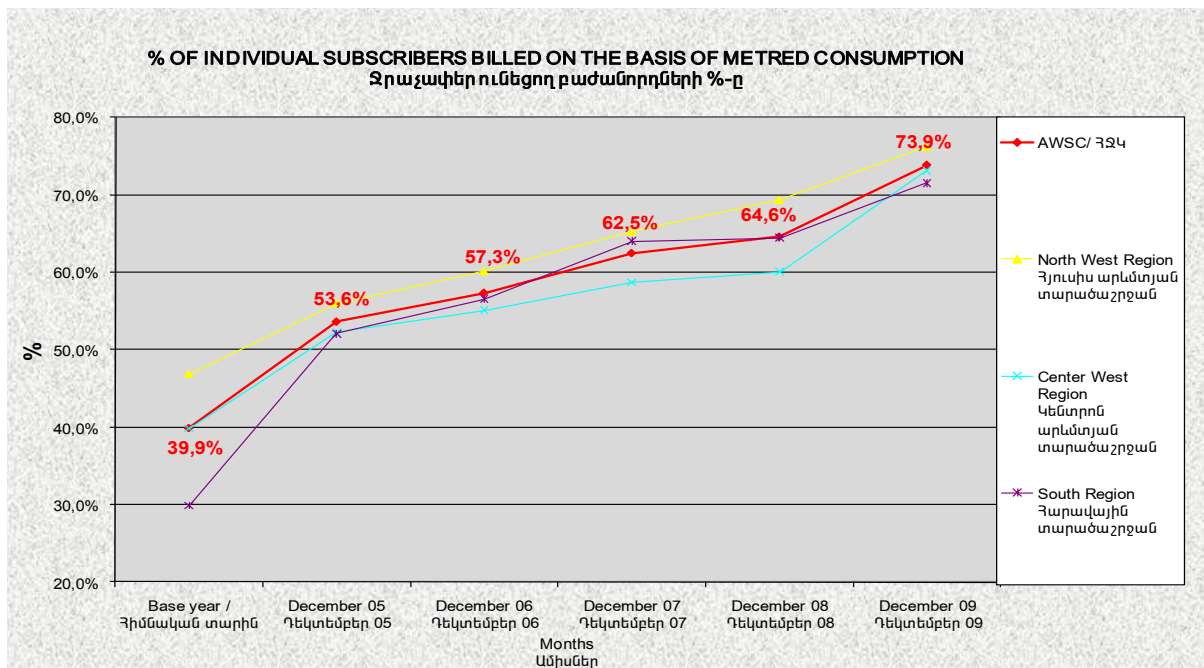
L'harmonie est source de progrès

## ՏԱՐԵԿԱՆ ՀԱՇՎԵՏՎՈՒԹՅՈՒՆ 2009 թ.

### ՑՈՒՑԱՆԻՇ 1



### ՑՈՒՑԱՆԻՇ 2

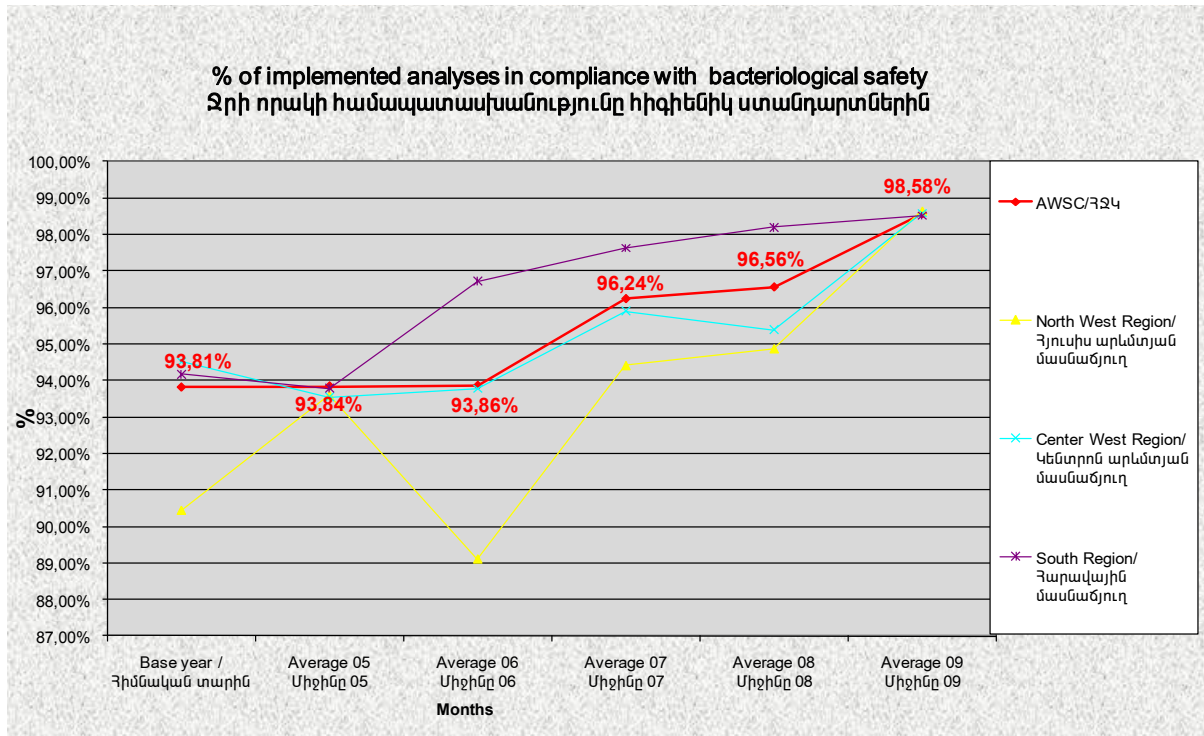




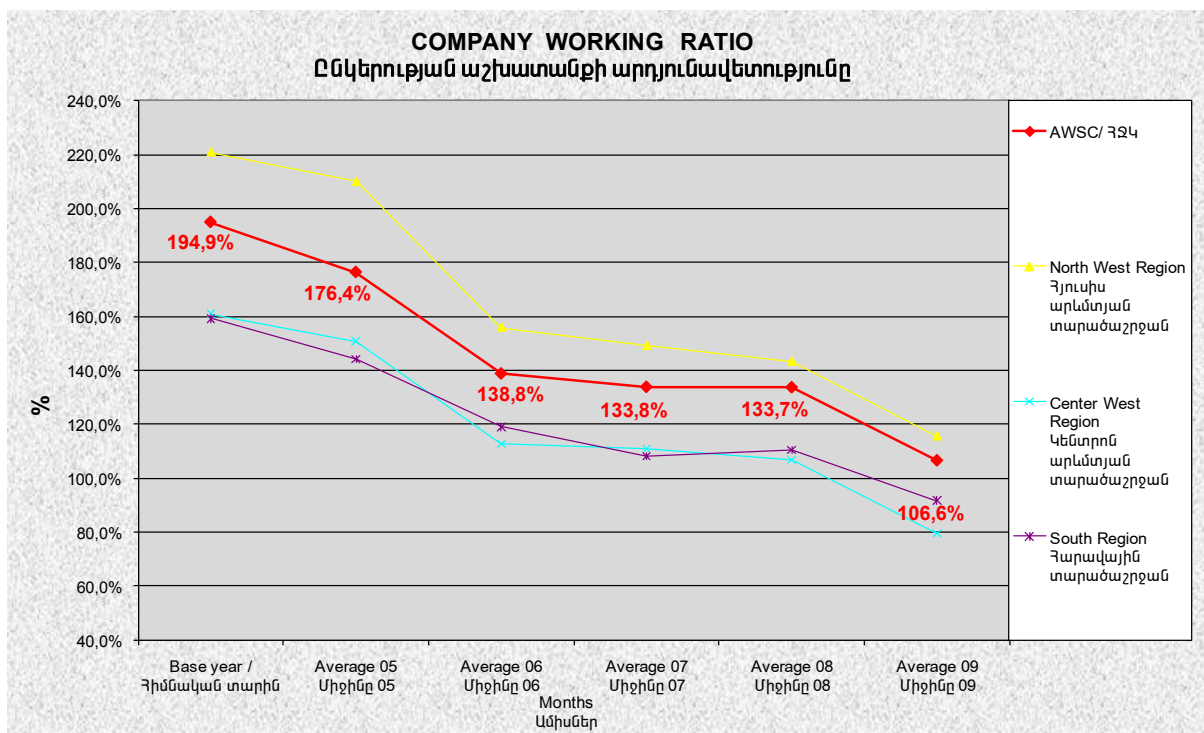
L'harmonie est source de progrès

## ՏԱՐԵԿԱՆ ՀԱՇՎԵՏՎՈՒԹՅՈՒՆ 2009 թ.

### ՑՈՒՑԱՆԻՇ 3



### ՑՈՒՑԱՆԻՇ 4

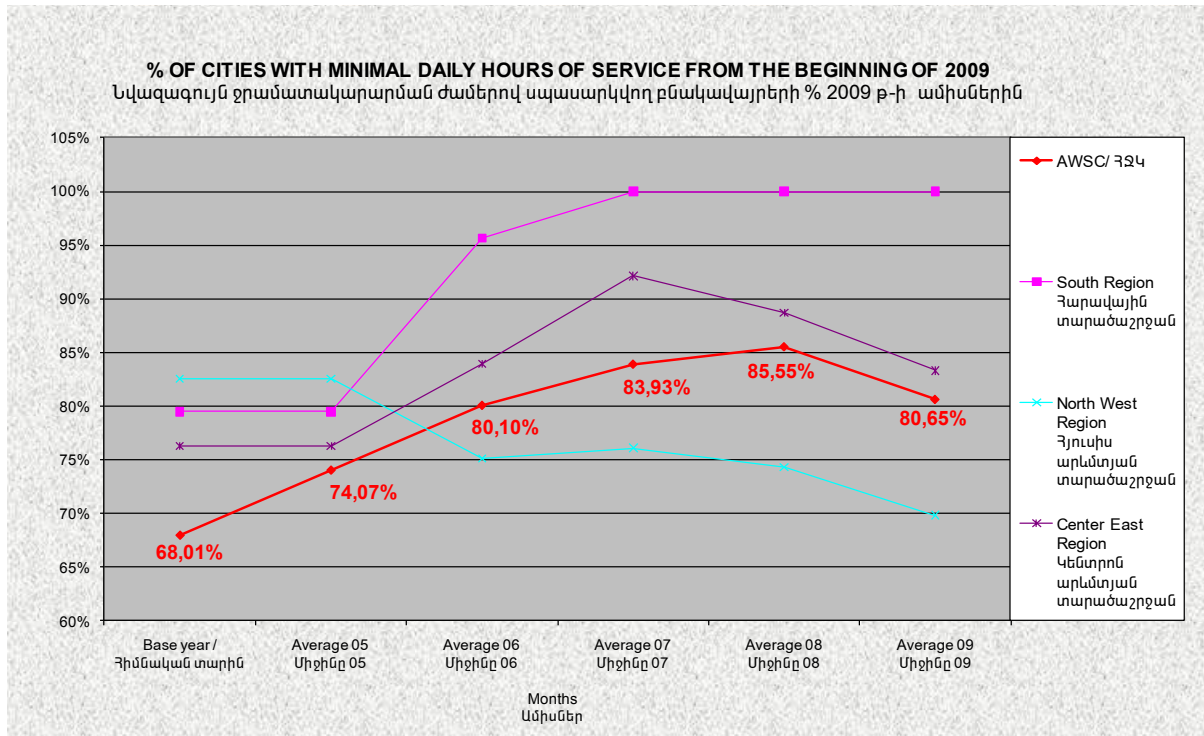




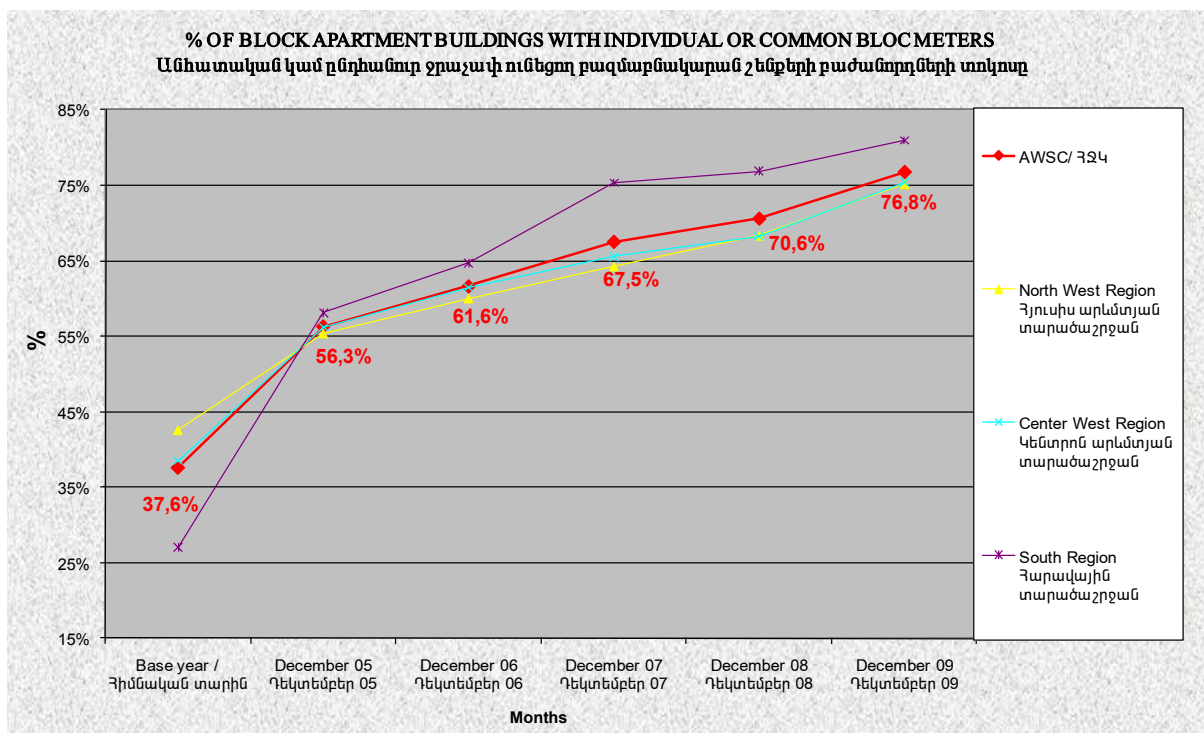
L'harmonie est source de progrès

## ՏԱՐԵԿԱՆ ՀԱՇՎԵՏՎՈՒԹՅՈՒՆ 2009 թ.

### ՑՈՒՑԱՆԻՇ 5



### ՑՈՒՑԱՆԻՇ 6

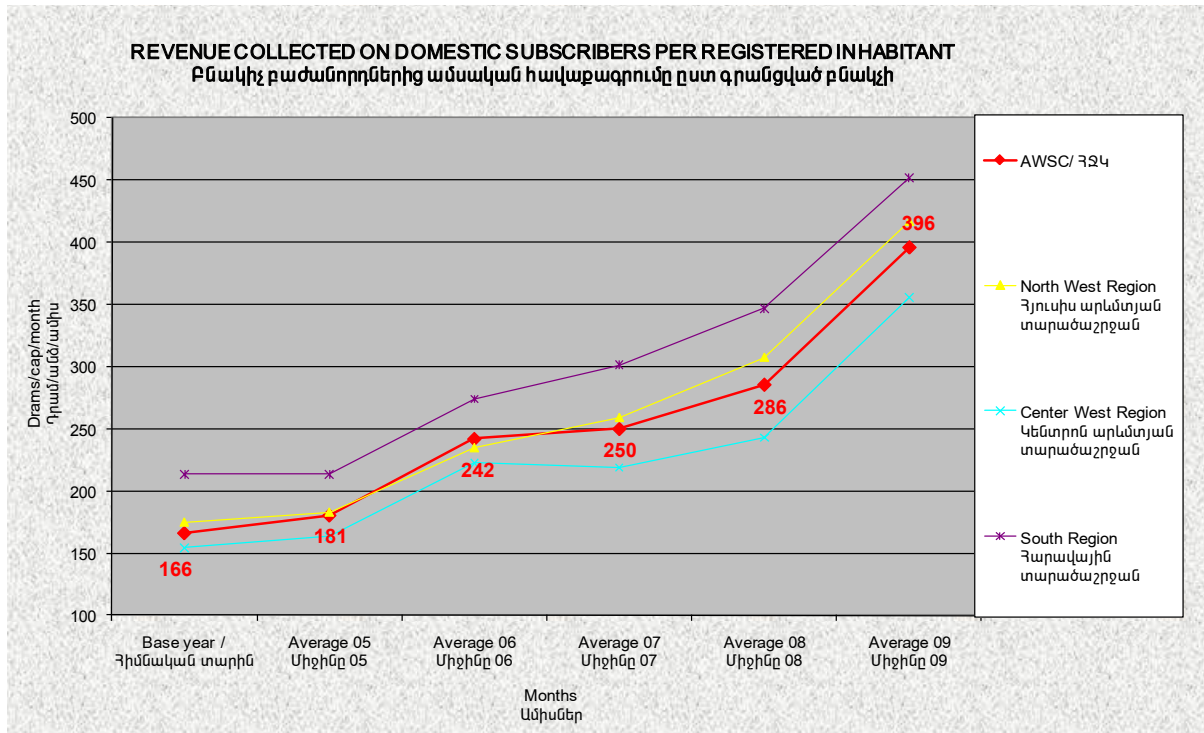




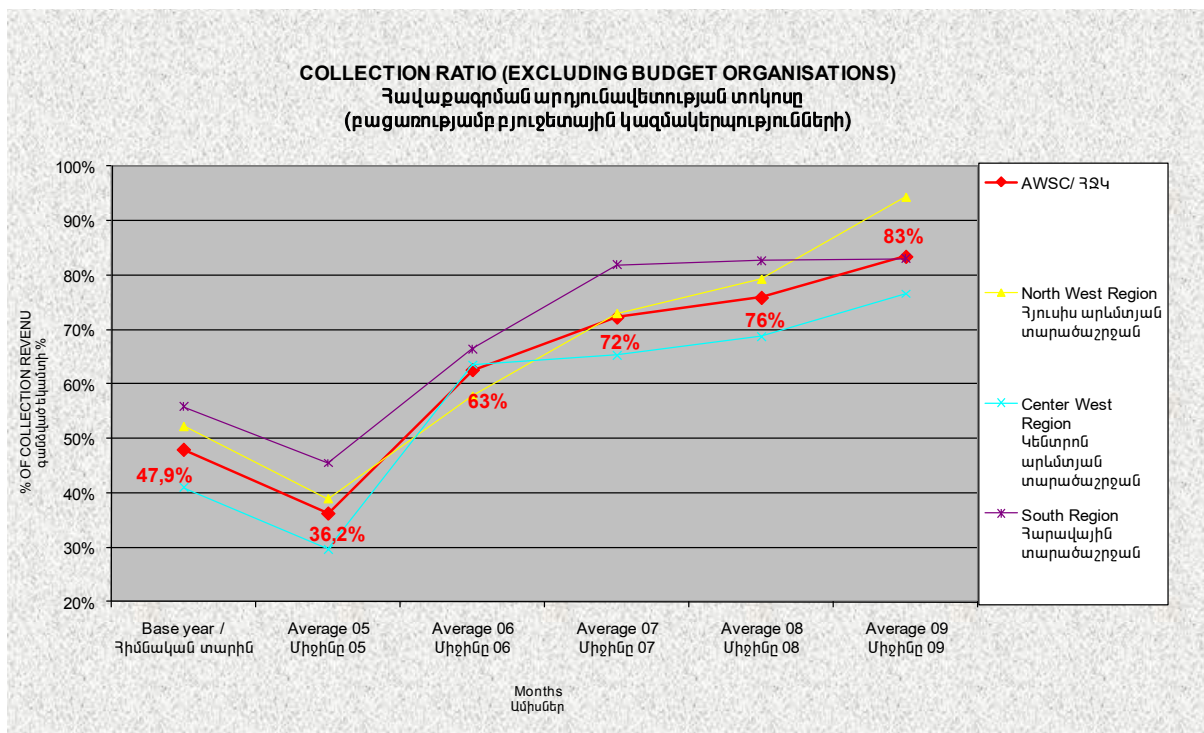
L'harmonie est source de progrès

ՏԱՐԵԿԱՆ ՀԱՇՎԵՏՎՈՒԹՅՈՒՆ  
2009 թ.

ՑՈՒՑԱՆԻՇ 8



ՑՈՒՑԱՆԻՇ 9

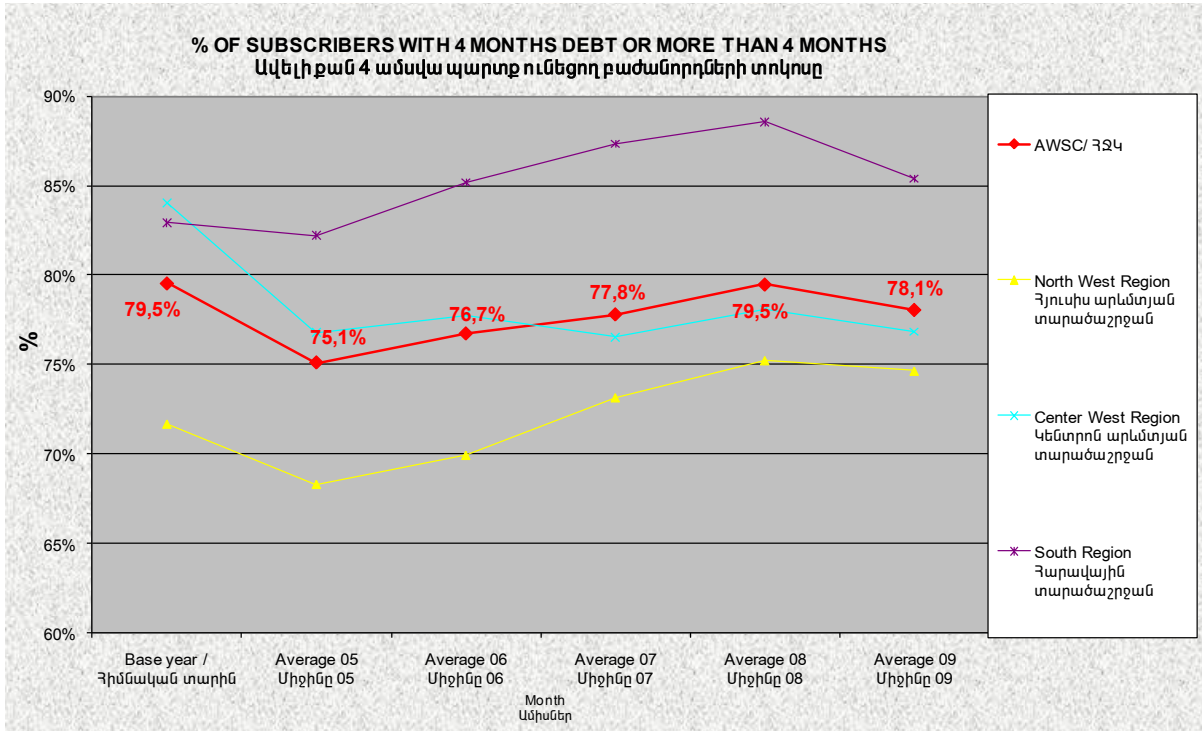




L'harmonie est source de progrès

ՏԱՐԵԿԱՆ ՀԱՇՎԵՏՎՈՒԹՅՈՒՆ  
2009 թ.

**ՑՈՒՑԱՆԵՐ 10**



**ՑՈՒՑԱՆԵՐ 11**



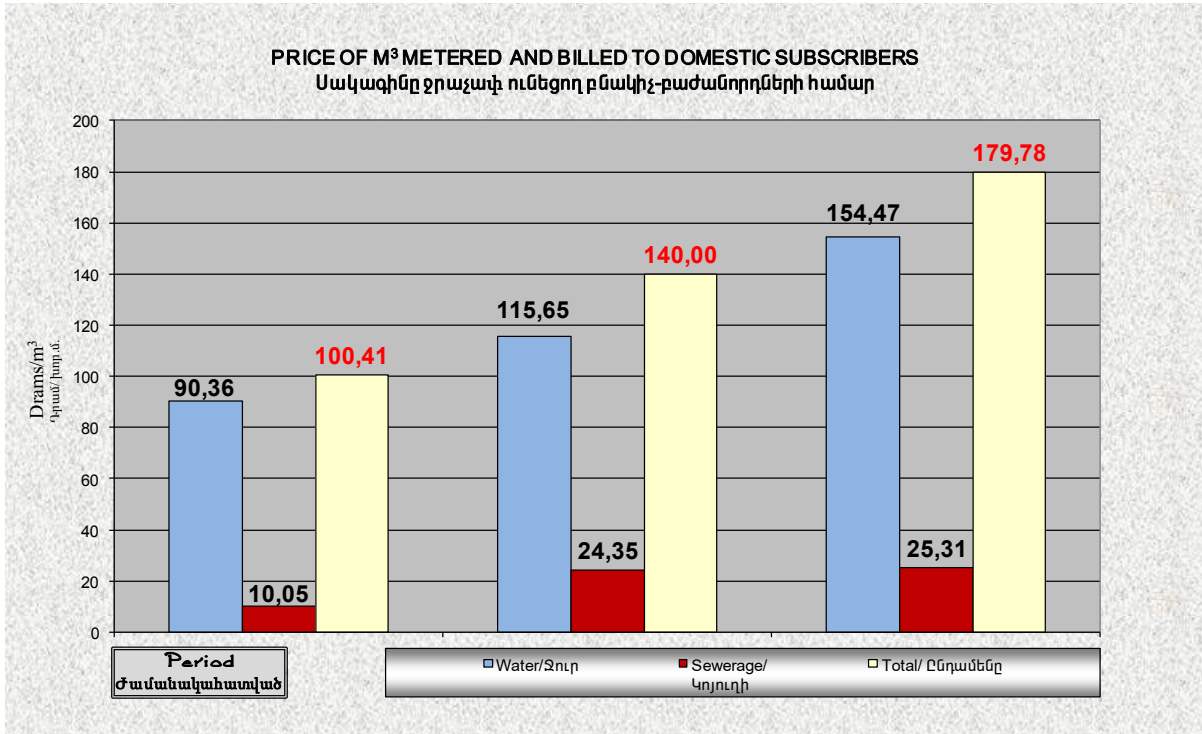




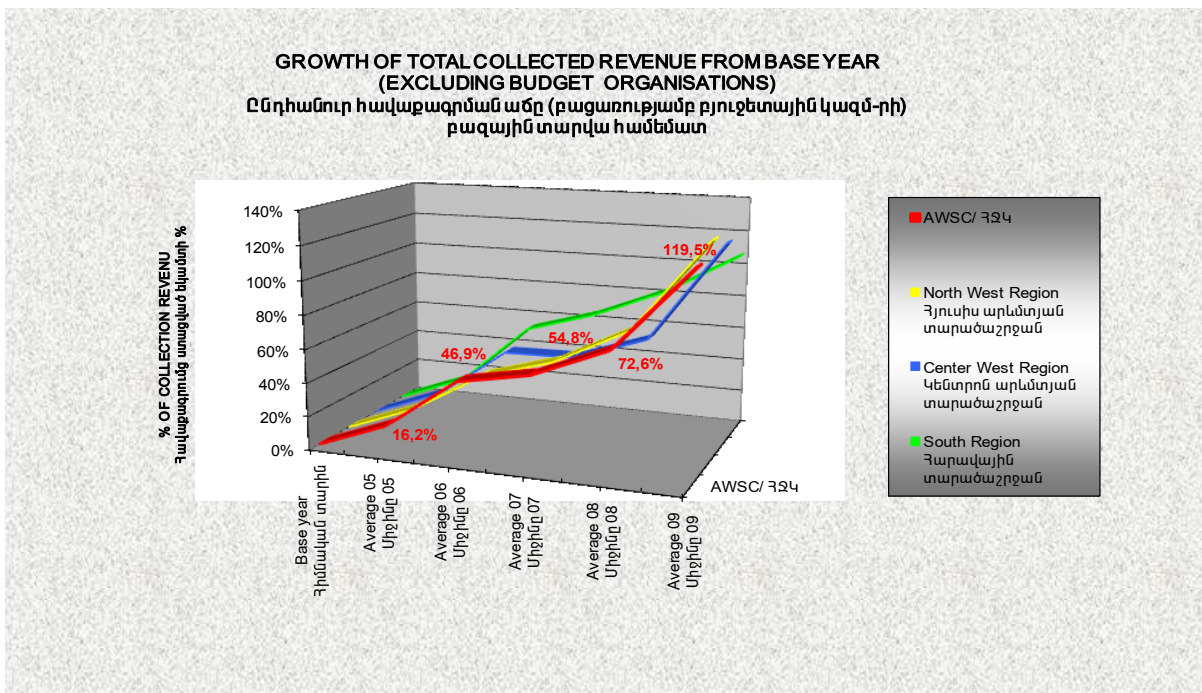
L'harmonie est source de progrès

ՏԱՐԵԿԱՆ ՀԱՇՎԵՏՎՈՒԹՅՈՒՆ  
2009 թ.

**ՑՈՒՑԱՆԻՇ 12**



**ՑՈՒՑԱՆԻՇ 13**

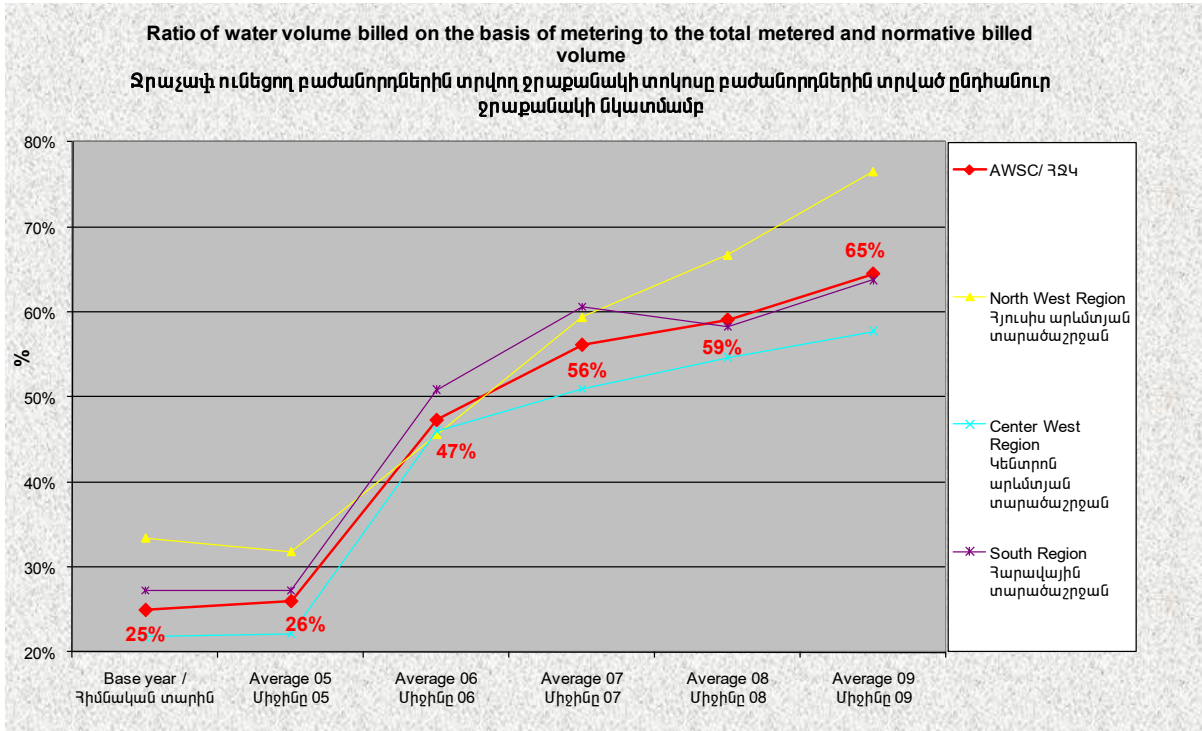




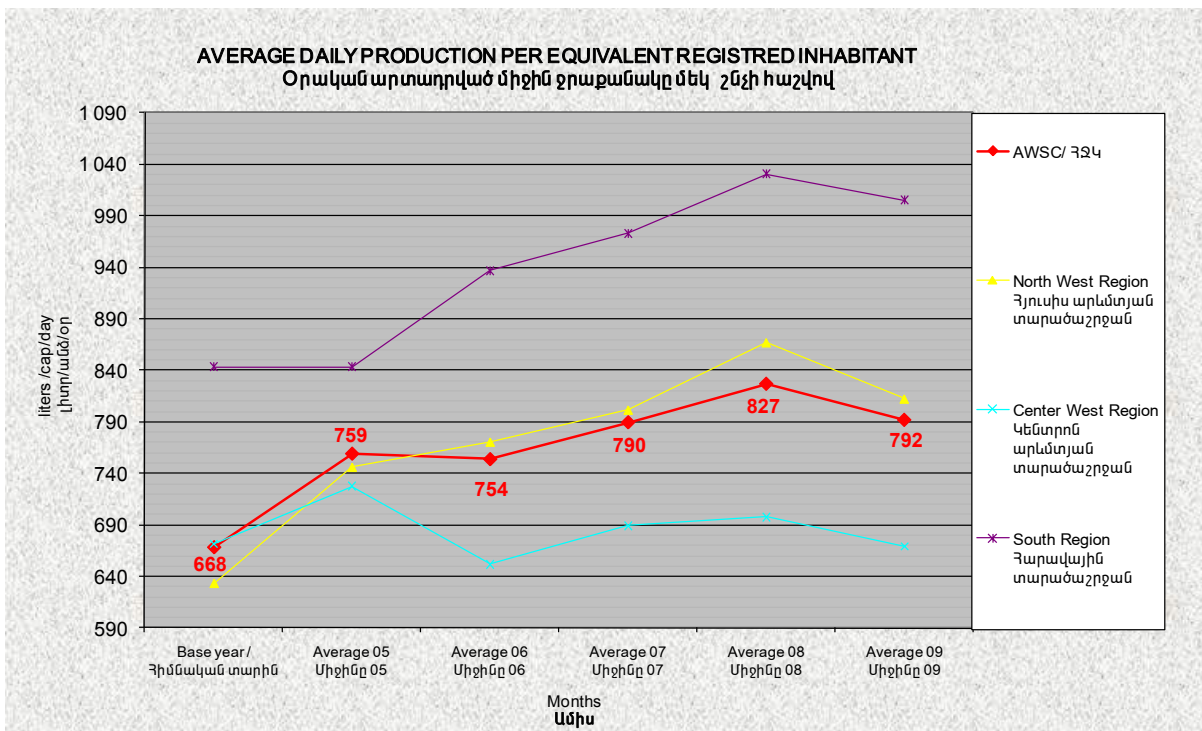
L'harmonie est source de progrès

ՏԱՐԵԿԱՆ ՀԱՇՎԵՏՎՈՒԹՅՈՒՆ  
2009 թ.

**ՑՈՒՑԱՆԻՇ 14**



**ՑՈՒՑԱՆԻՇ 15**

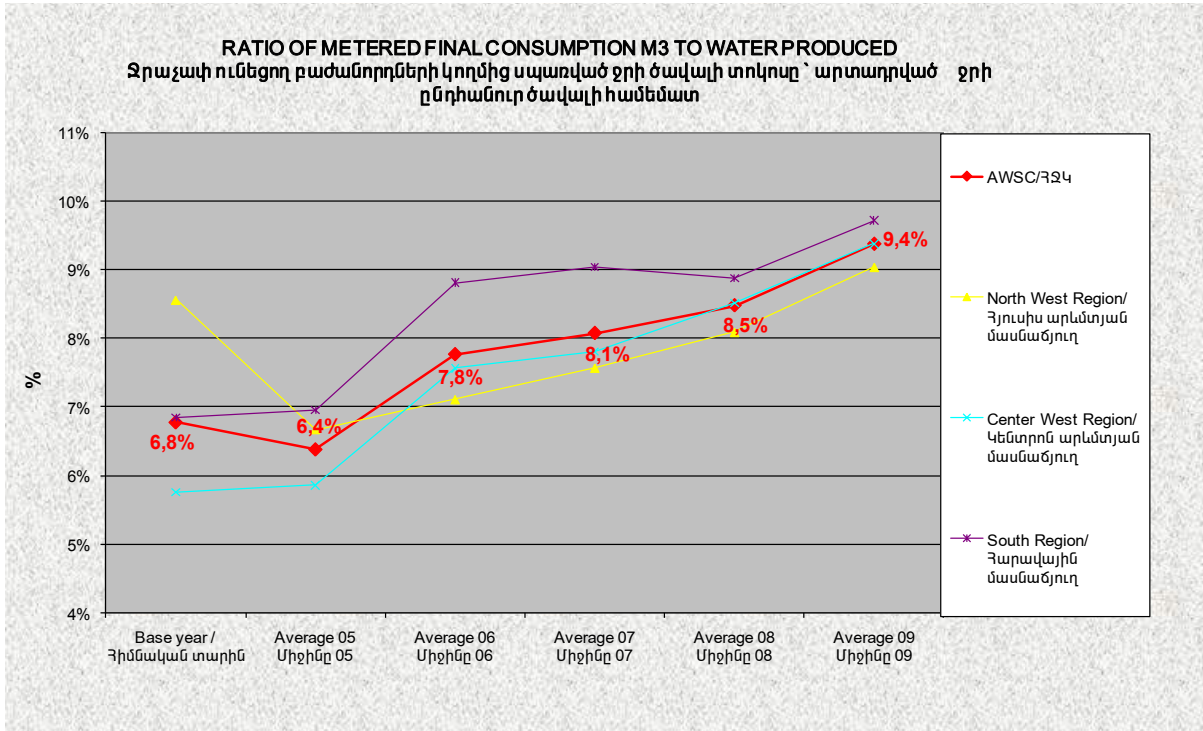




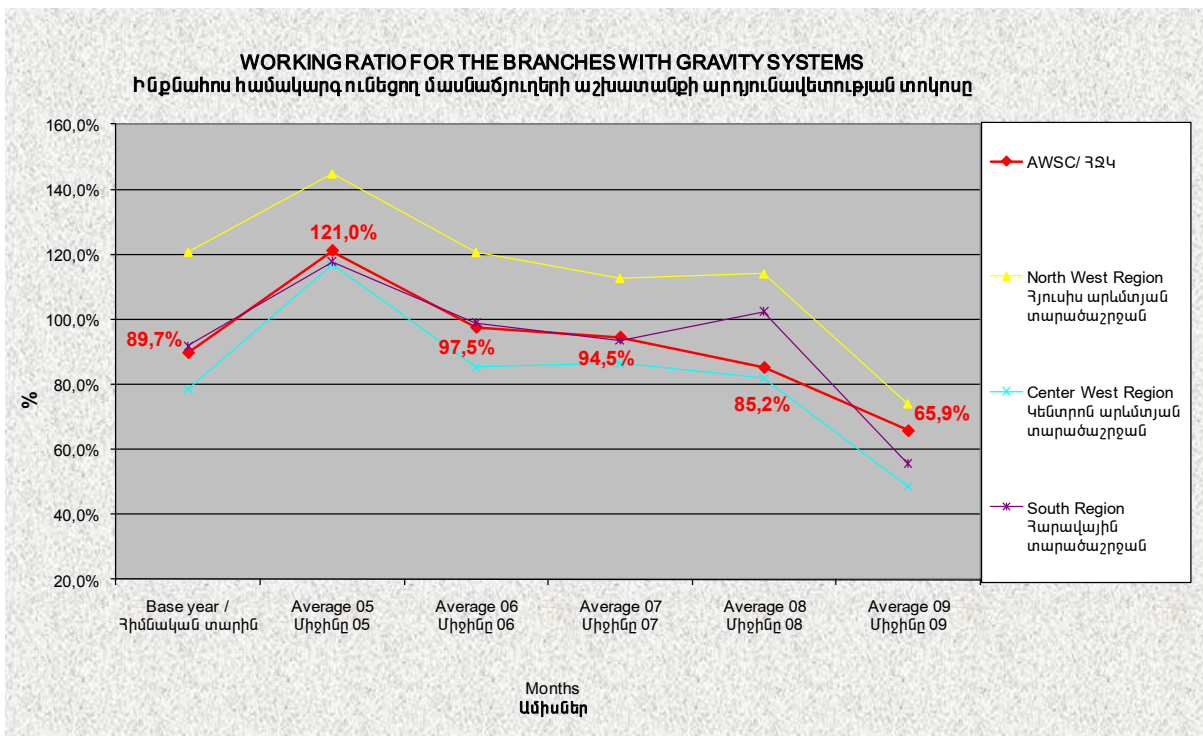
L'harmonie est source de progrès

ՏԱՐԵԿԱՆ ՀԱՇՎԵՏՎՈՒԹՅՈՒՆ  
2009 թ.

**ՑՈՒՑԱՆԵՐ 17**



**ՑՈՒՑԱՆԵՐ 18**

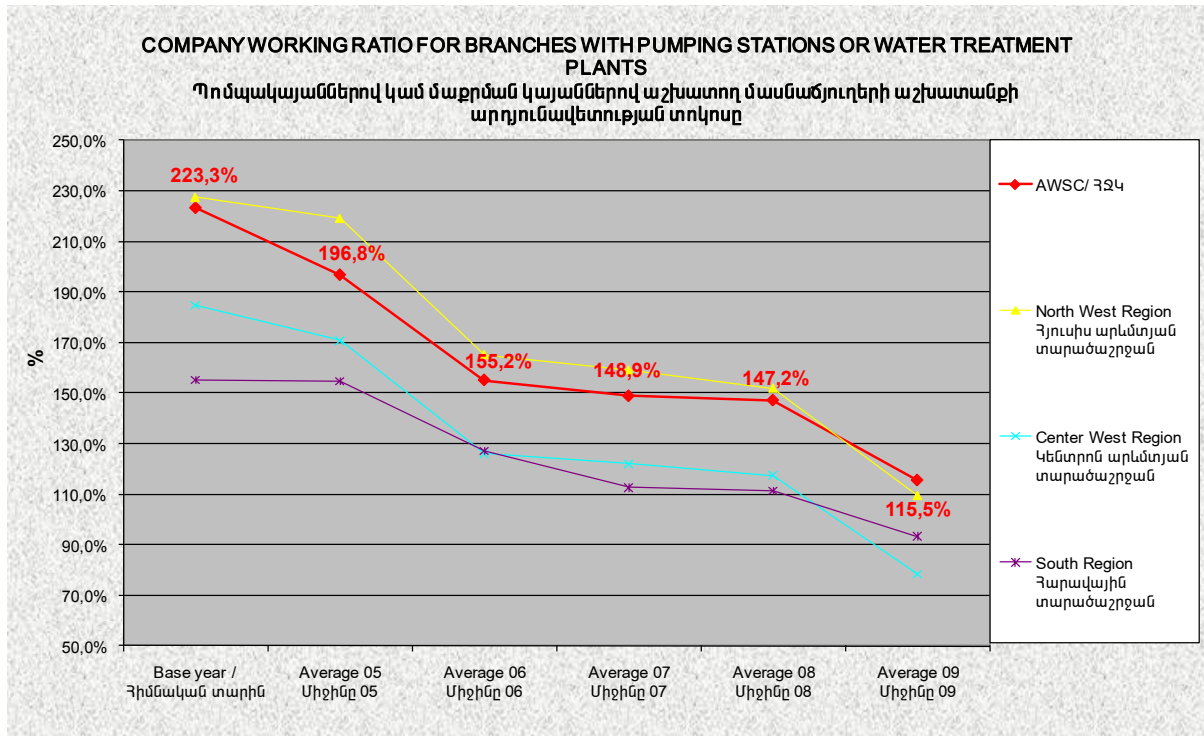




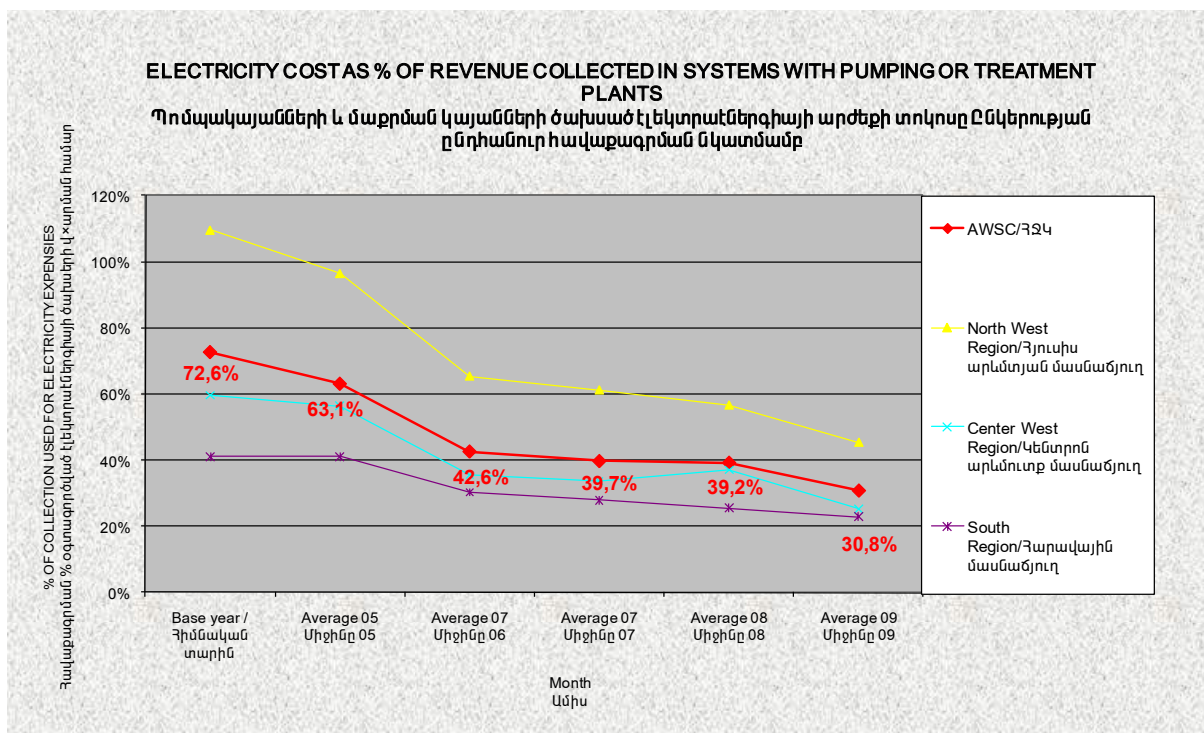
L'harmonie est source de progrès

ՏԱՐԵԿԱՆ ՀԱՇՎԵՏՎՈՒԹՅՈՒՆ  
2009 թ.

**ՑՈՒՑԱՆԻՇ 19**



**ՑՈՒՑԱՆԻՇ 20**

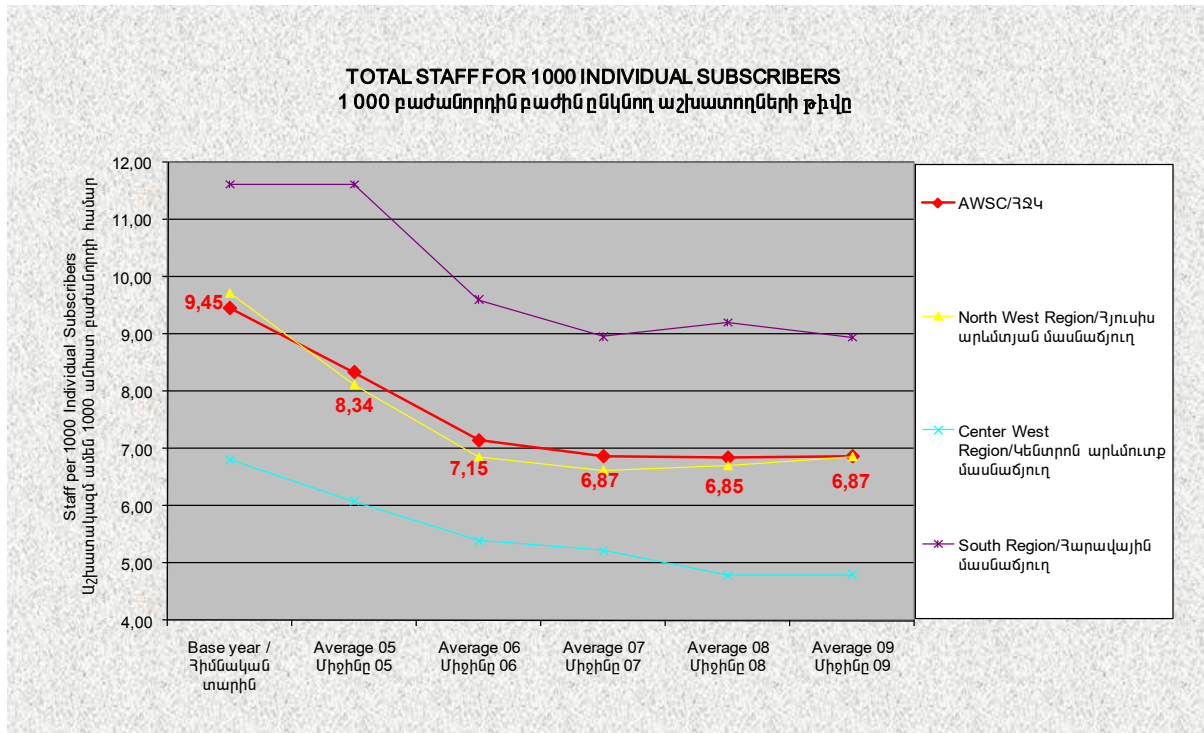




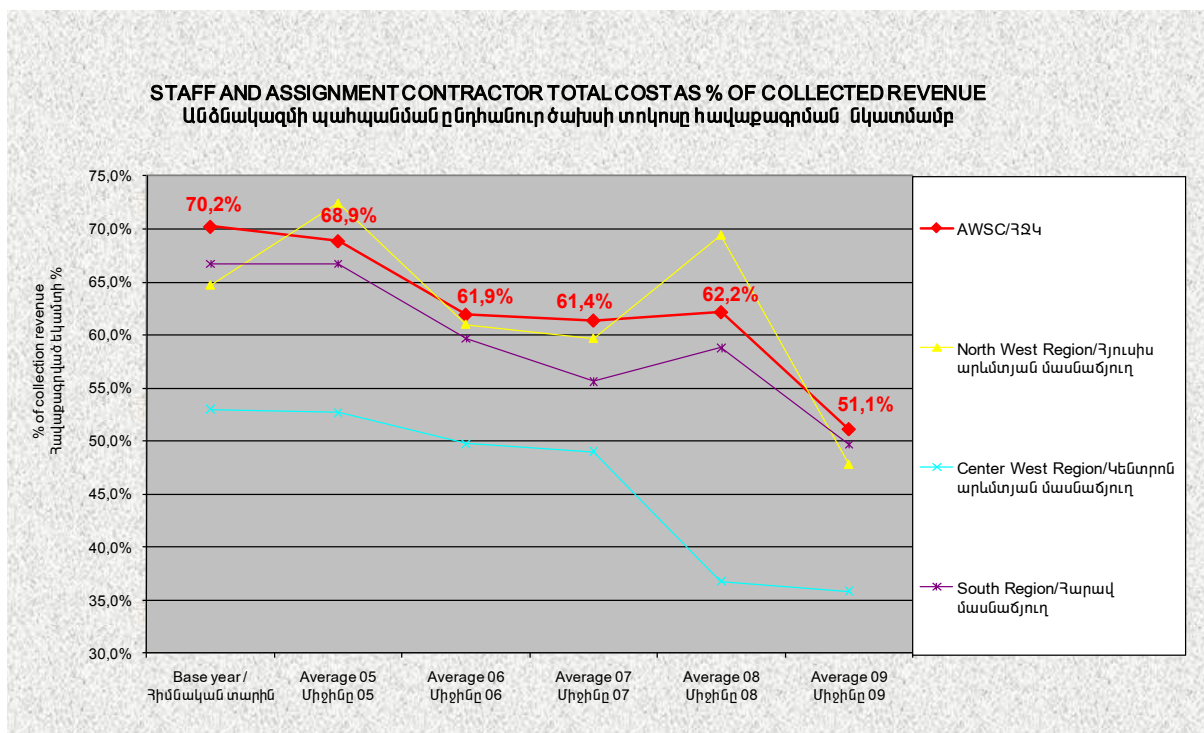
*L'harmonie est source de progrès*

ՏԱՐԵԿԱՆ ՀԱՇՎԵՏՎՈՒԹՅՈՒՆ  
2009 թ.

**ՑՈՒՑԱՆԻՇ 22**



**ՑՈՒՑԱՆԻՇ 23**

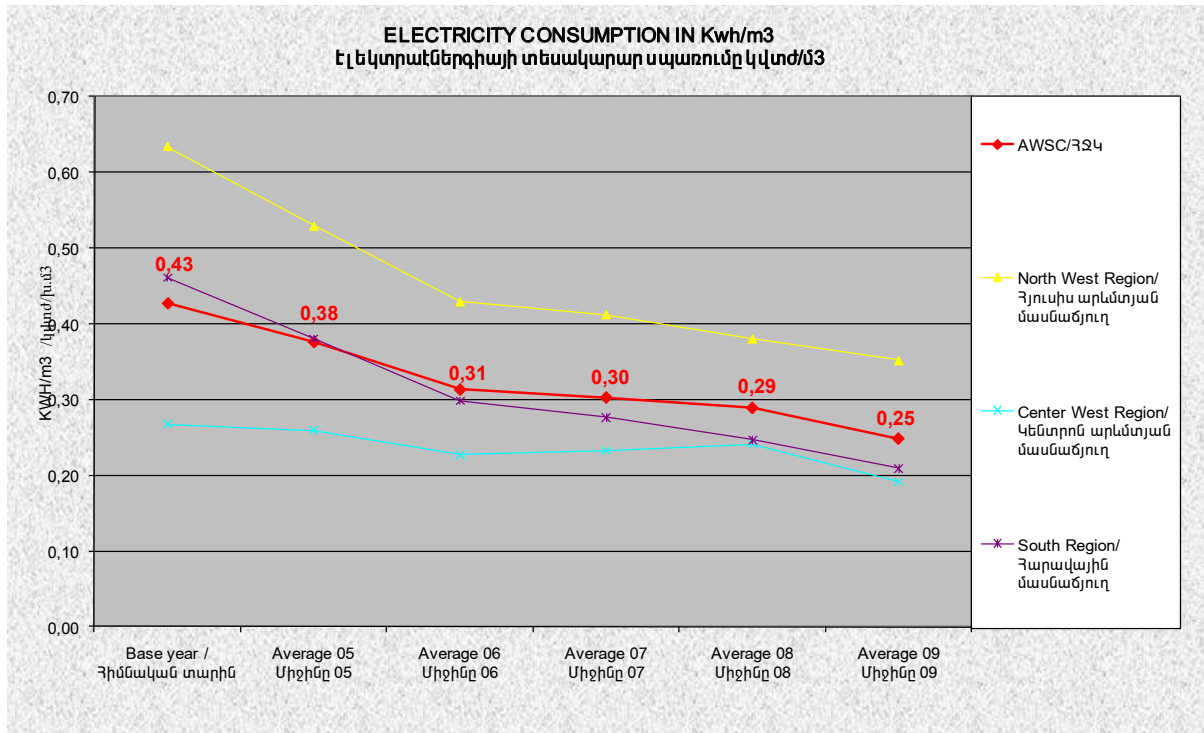




*L'harmonie est source de progrès*

ՏԱՐԵԿԱՆ ՀԱՇՎԵՏՎՈՒԹՅՈՒՆ  
2009 թ.

**ՑՈՒՑԱՆԻՇ 24**



**ՑՈՒՑԱՆԻՇ 25**

