



*L'harmonie est source de progrès*

ՏԱՐԵԿԱՆ ՀԱՇՎԵՏՎՈՒԹՅՈՒՆ  
2006թ

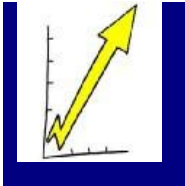
## ՑՈՒՑԱՆԻՇՆԵՐ





L'harmonie est source de progrès

**ՏԱՐԵԿԱՆ ՀԱՇՎԵՏՎՈՒԹՅՈՒՆ**  
2006թ



Ըստ պայմանագրի, Կառավարիչը պարտավոր էր վերահսկել 25 ցուցանիշ, /որոնցից 3 չեն կիրառվում/ մասնաճյուղերում և Ընկերության տարացքում: Տվյալ ցուցանիշները հնարավորություն են տալիս բարելավել ՀԶԿԸ գործունեությունը:

**ԿԱՏԱՐՈՂԱԿԱՆ ՑՈՒՑԱՆԻՇՆԵՐ – Աղյուսակ 16, (Ցուցանիշներ 1-25)**

#	ՑՈՒՑԱՆԻՇՆԵՐ	Միավոր	Բազային տարի	2005թ. միջինը	2006թ. միջինը	2005թ. և 2006թ. համեմատությունը	Բազային տարվա և 2006թ. համեմատությունը
1	2	3	4	5	6	7	8
1	Ջրամատակարարման միջին տևողությունը օրվա ընթացքում	ժամ/օր	6.04	7.39	9.62	30.2%	48.4%
2	Ջրաչափ ունեցող բաժանորդների տոկոսը	%	40.2	53.6	57.3	7%	31.9%
3	Ջրի որակի համապատասխանությունը հիգիենիկ ստանդարտներին	%	93.8	93.8	93.9	0%	0.1%
4	Ընկերության աշխատանքի արդյունավետությունը	%	194.9	176.4	138.8	-21%	-31.8%
5	Նվազագույն ջրամատակարարման ժամերով սպասարկվող բնակավայրերի տոկոսը	%	68.1	74.1	80.1	8%	16.3%
6	Անհատական կամ ընդհանուր ջրաչափ ունեցող բազմաբնակարան շենքերի տոկոսը	%	38.6	56.3	61.6	9%	40.9%
7	Ընկերության հետ պայմանագիր ունեցող բազմաբնակարան շենքերի տոկոսը	%					
8	Բնակիչ բաժանորդներից ամսական հավաքագրումը ըստ գրանցված բնակչի	Դրամ/ամիս	166	181	209	16%	24.0%
9	Հավաքագրման արդյունավետության տոկոսը (բացառությամբ բյուջետային կազմ-րի)	%	47.9	36.2	62.6	73%	40.6%
10	Ավելի, քան 4 ամսվա պարտք ունեցող բաժանորդների տոկոսը	%	79.5	75.1	76.7	2%	-3.7%
11	Միջին սպառումը շնչի հաշվով՝ ջրաչափ ունեցող բնակիչ-բաժանորդների համար	Լիտր/բաժ/օր	81	71	75	6%	-8.0%
12	Սակագինը ջրաչափ ունեցող բնակիչ-բաժանորդների համար	Դրամ/լս.մ	100.41	126.80	140.00	10%	31.2%



L'harmonie est source de progrès

**ՏԱՐԵԿԱՆ ՀԱՇՎԵՏՎՈՒԹՅՈՒՆ**  
2006թ

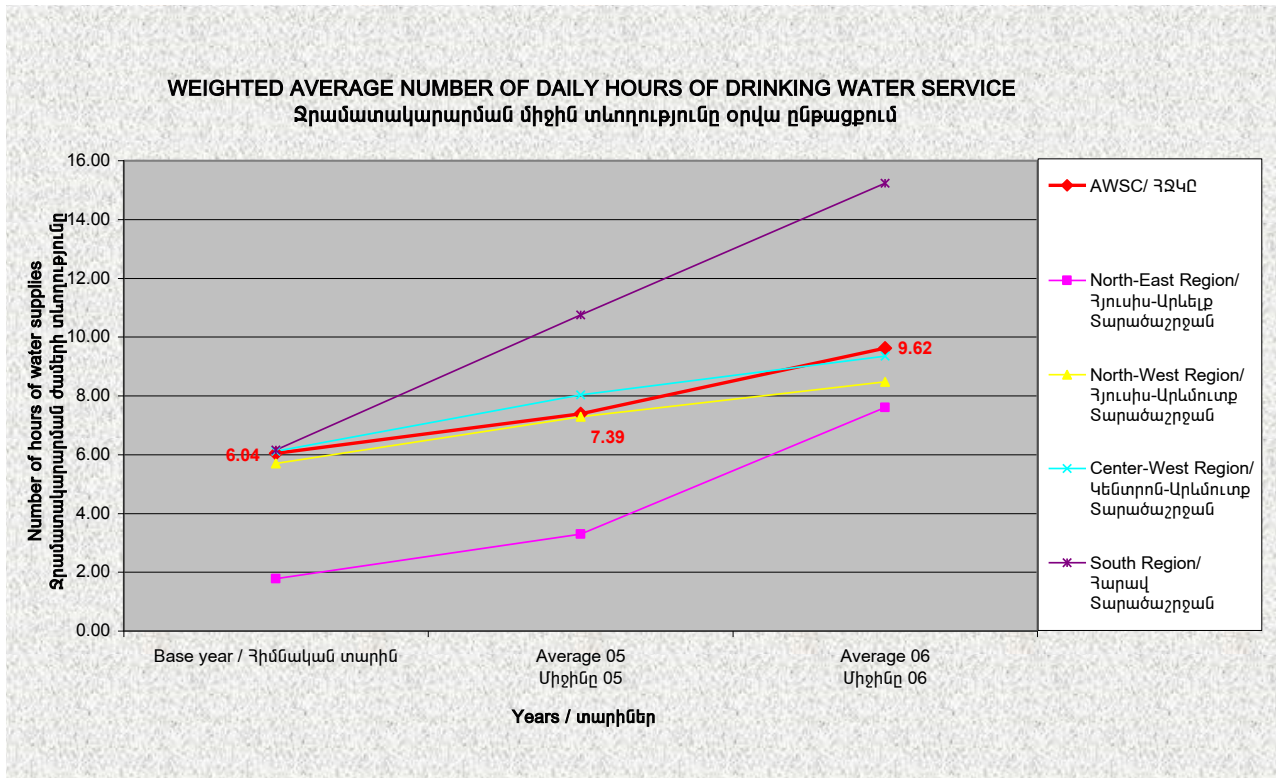
#	ՑՈՒՑԱՆԻՇՆԵՐ	Միավոր	Բազային տարի	2005թ. միջինը	2006թ. միջինը	2005թ. և 2006թ. համեմատությունը	Բազային տարվա և 2006թ. համեմատությունը
1	2	3	4	5	6	7	8
13	Ընդհանուր հավաքագրման աճը (բացառությամբ բյուջետային կազմ-րի) բազային տարվա համեմատ	%	114 568	16.2	46.9	189%	46.9%
14	Ջրաչափ ունեցող բաժանորդներին տրվող ջրաքանակի տոկոսը բաժանորդներին տրված ընդհանուր ջրաքանակի նկատմամբ	%	25.0	26.0	47.3	82%	85.8%
15	Օրական արտադրված միջին ջրաքանակը մեկ շահավոլ	Լիտր/բաժ/օր	668	759	754	-1%	11.3%
16	Ներհամայնքային ցանցերին տրվող օրական միջին ջրաքանակը մեկ շնչի հաշվով	Լիտր/բաժ/օր					
17	Ջրաչափ ունեցող բաժանորդների կողմից սպառվող ջրի ծավալի տոկոսը՝ արտադրված ջրի ընդհանուր ծավալի համեմատ	%	6.8	6.4	7.8	22%	15.1%
18	Ինքնահոս համակարգ ունեցող մասնաճյուղերի աշխատանքի արդյունավետության տոկոսը	%	89.7	121.0	97.5	-19%	6.4%
19	Պոմպակայաններով կամ մաքրման կայաններով աշխատող մասնաճյուղերի աշխատանքի արդյունավետության տոկոսը	%	223.3	196.8	155.2	-21%	-34.6%
20	Պոմպակայանների և մաքրման կայանների ծախսած էլեկտրաէներգիայի արժեքի տոկոսը Ընկերության ընդհանուր հավաքագրման նկատմամբ	%	72.6	63.1	42.6	-32%	-47.6%
21	Տարվա մեջ ըստ մեկ բնակչի քլորի արդյունավետ օգտագործումը	%					
22	1 000 բաժանորդին բաժին ընկնող աշխատողների քանակը	միավոր	9.45	8.34	7.15	-14%	-27.6%
23	Անճնակազմի պահպանման ընդհանուր ծախսի տոկոսը հավաքագրման նկատմամբ	%	70.2	68.9	61.9	-10%	-12.0%
24	Էլեկտրաէներգիայի տեսակարար սպառումը	Կվտ/խ.մ	0.43	0.38	0.31	-17%	-31.0%
25	Ախտահանվող ջրի %	%	60.9	67.8	80.0	18%	28.2%



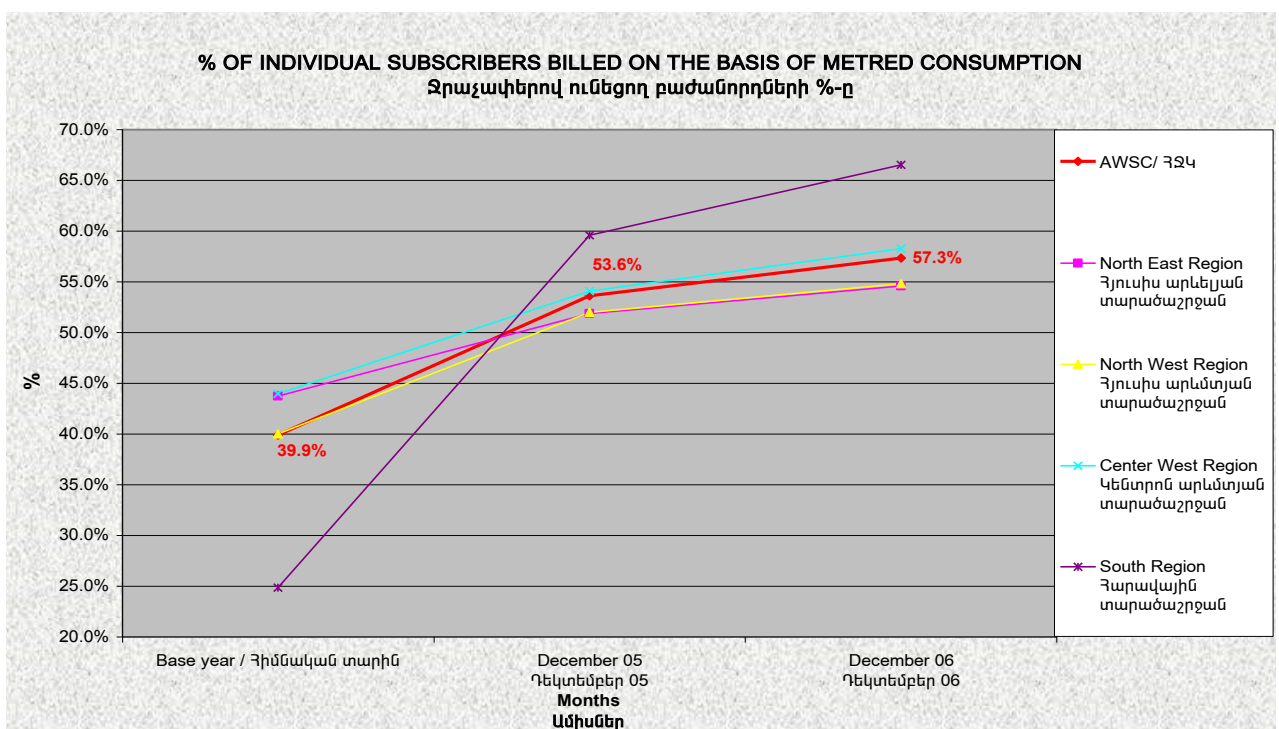
L'harmonie est source de progrès

**ՏԱՐԵԿԱՆ ՀԱՇՎԵՏՎՈՒԹՅՈՒՆ**  
2006թ

**ՑՈՒՑԱՆԻՇ 1**



**ՑՈՒՑԱՆԻՇ 2**

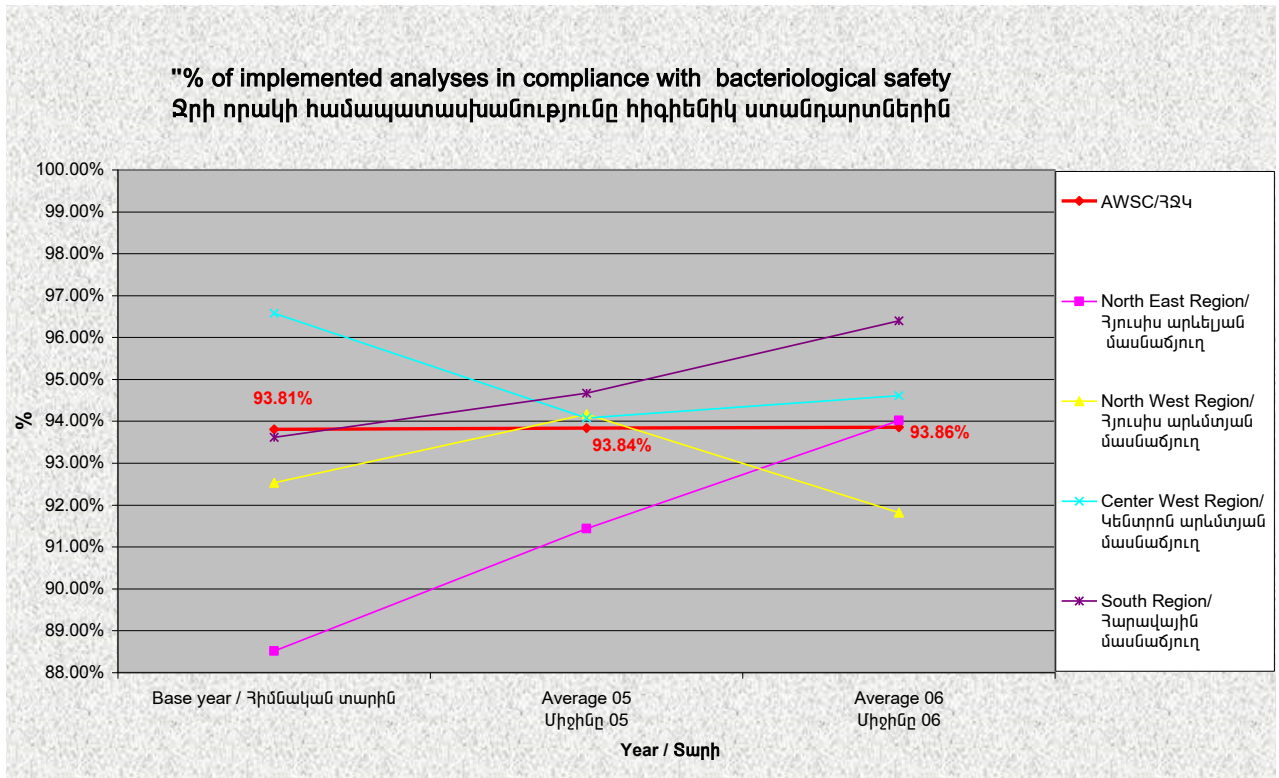




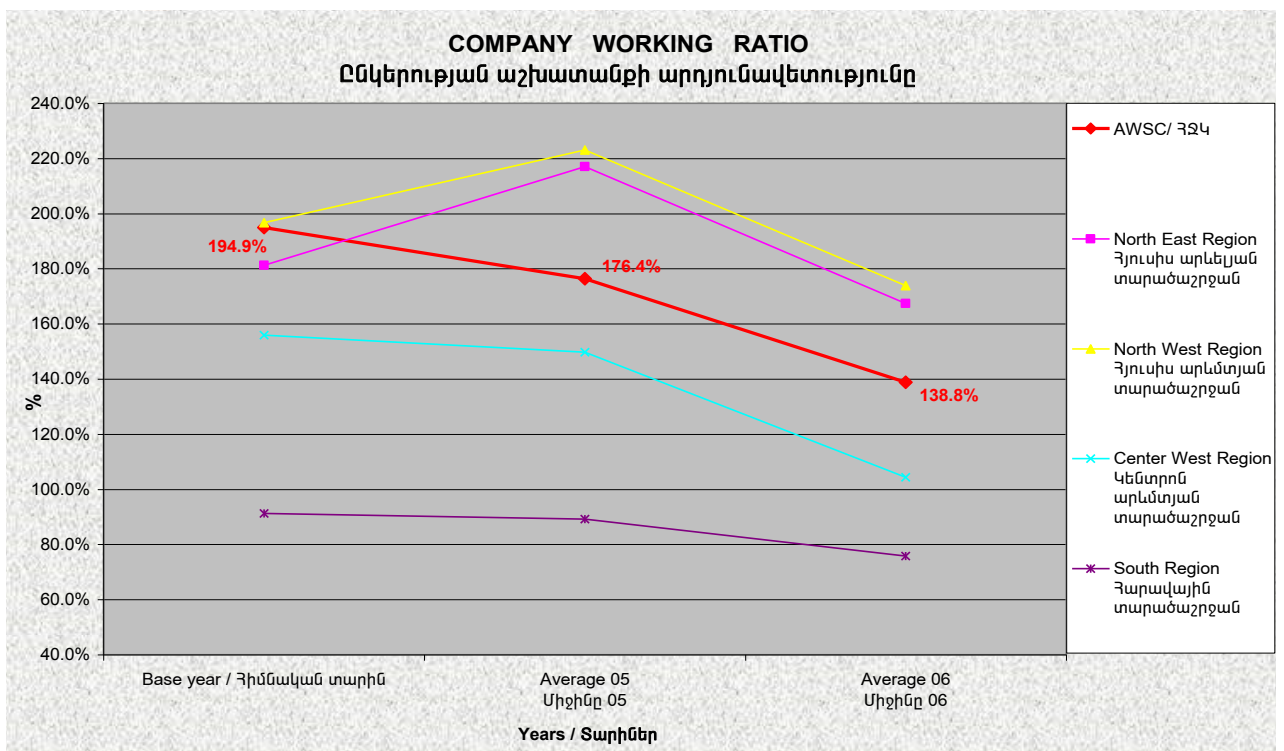
L'harmonie est source de progrès

**ՏԱՐԵԿԱՆ ՀԱՇՎԵՏՎՈՒԹՅՈՒՆ**  
2006թ

**ՑՈՒՑԱՆԻՇ 3**



**ՑՈՒՑԱՆԻՇ 4**

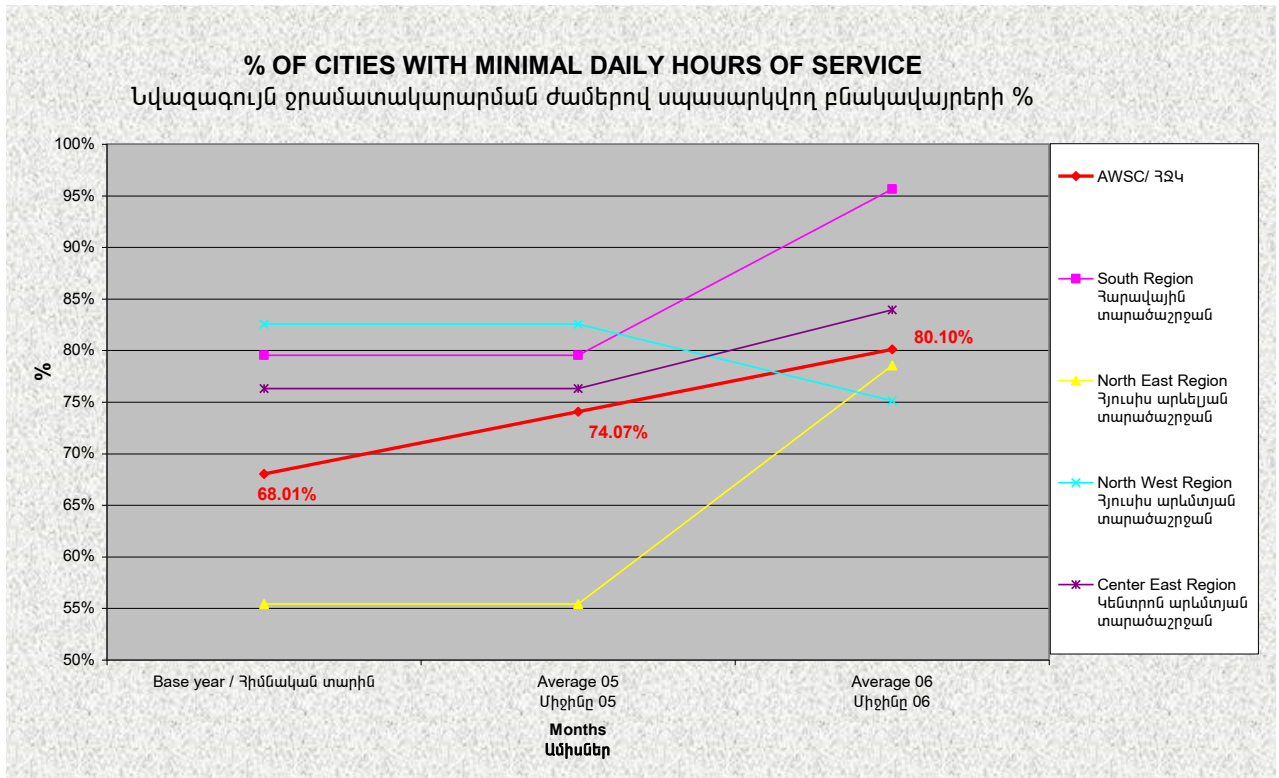




L'harmonie est source de progrès

**ՏԱՐԵԿԱՆ ՀԱՇՎԵՏՎՈՒԹՅՈՒՆ**  
2006թ

**ՑՈՒՑԱՆԻՇ 5**



**ՑՈՒՑԱՆԻՇ 6**

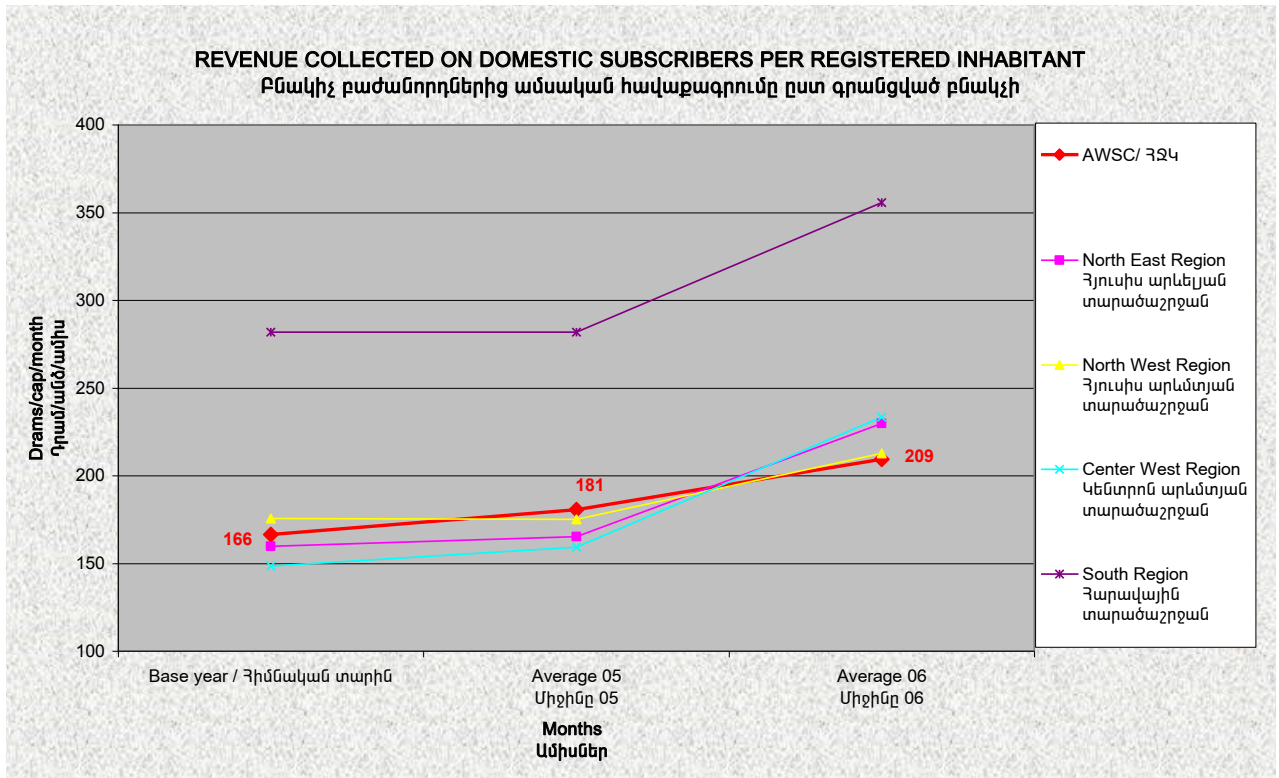




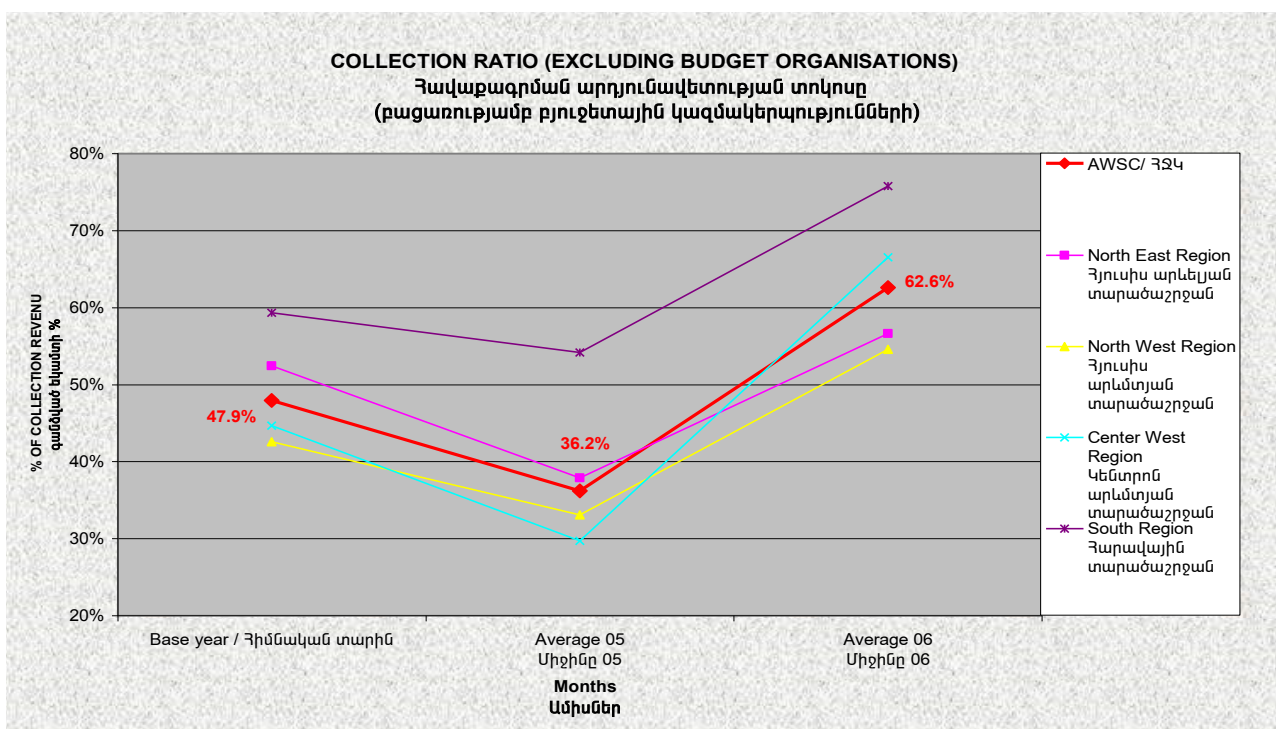
L'harmonie est source de progrès

ՏԱՐԵԿԱՆ ՀԱՇՎԵՏՎՈՒԹՅՈՒՆ  
2006թ

**ՑՈՒՑԱՆԻՇ 8**



**ՑՈՒՑԱՆԻՇ 9**

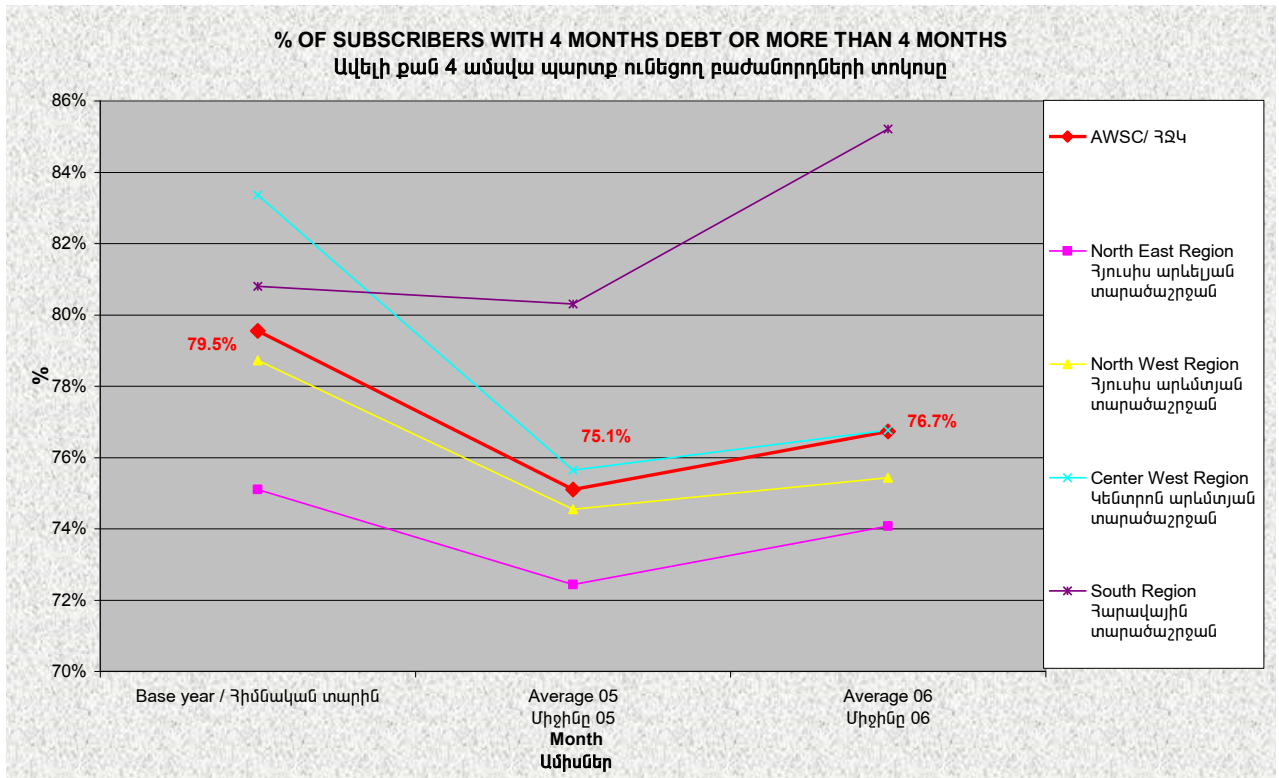




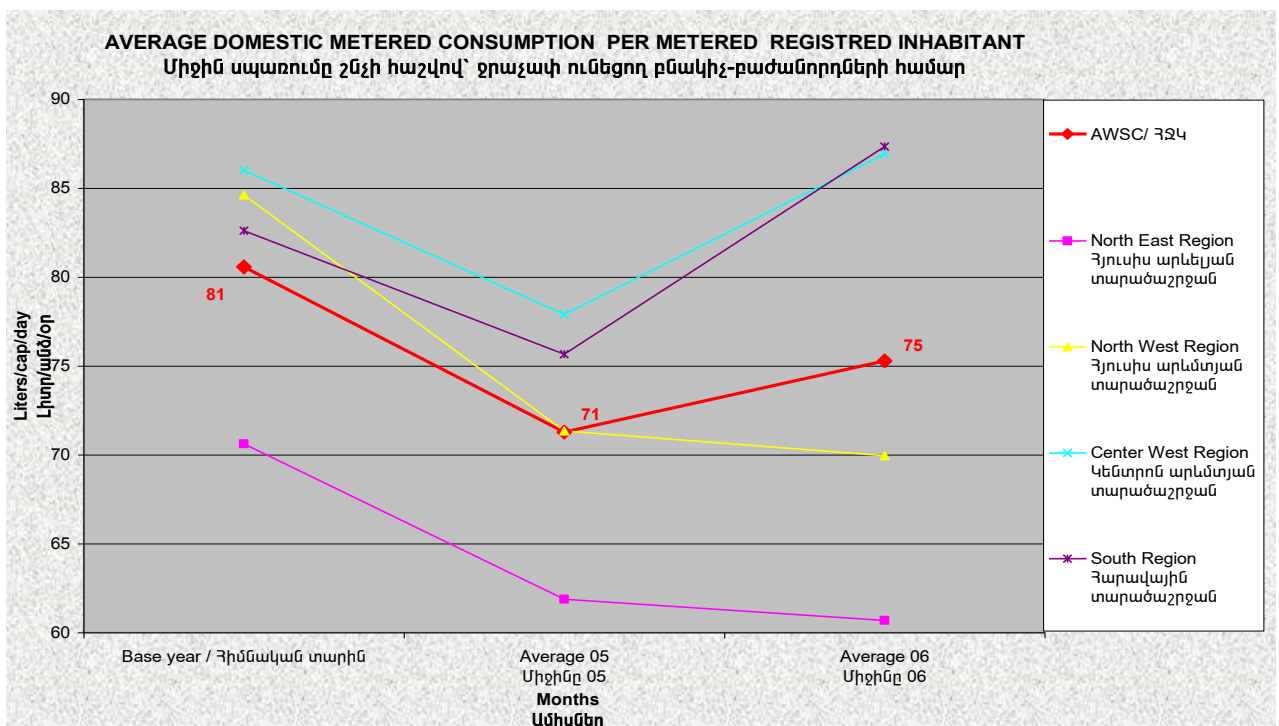
*L'harmonie est source de progrès*

**ՏԱՐԵԿԱՆ ՀԱՇՎԵՏՎՈՒԹՅՈՒՆ**  
2006թ

**ՑՈՒՑԱՆԻՇ 10**



**ՑՈՒՑԱՆԻՇ 11**







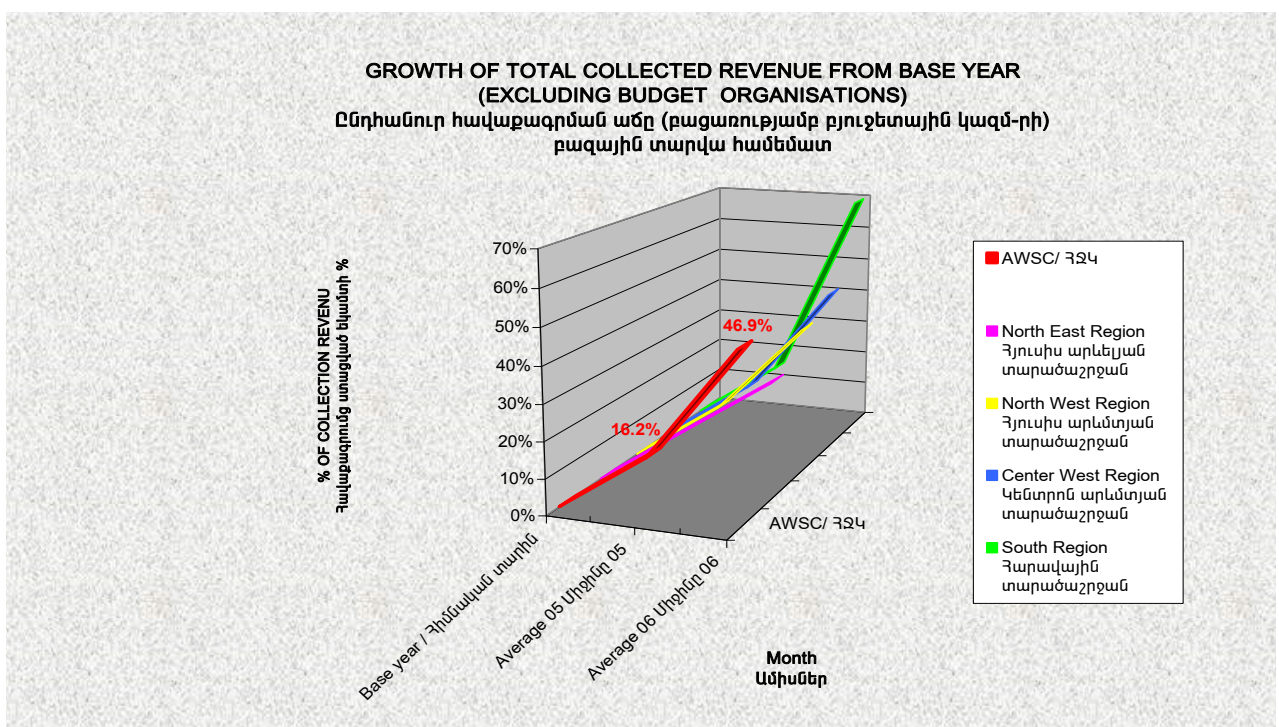
*L'harmonie est source de progrès*

**ՏԱՐԵԿԱՆ ՀԱՇՎԵՏՎՈՒԹՅՈՒՆ**  
2006թ

**ՑՈՒՑԱՆԻԸ 12**



**ՑՈՒՑԱՆԻԸ 13**

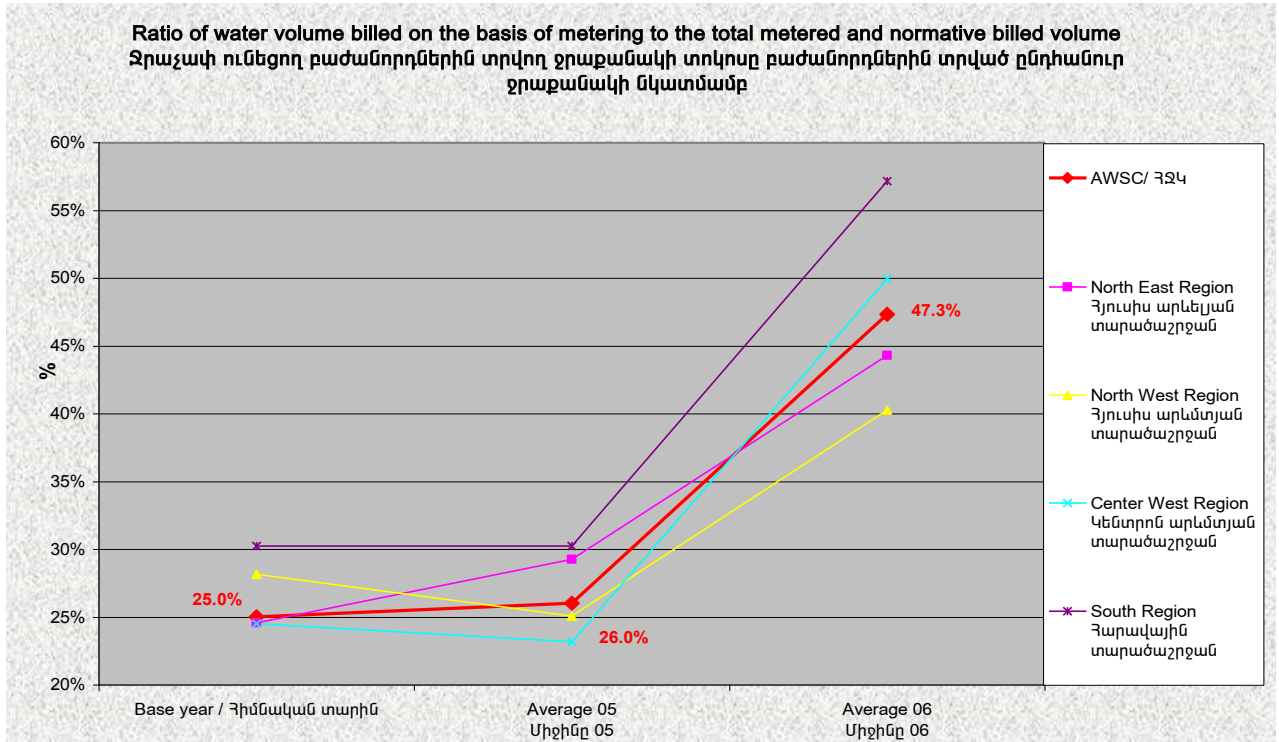




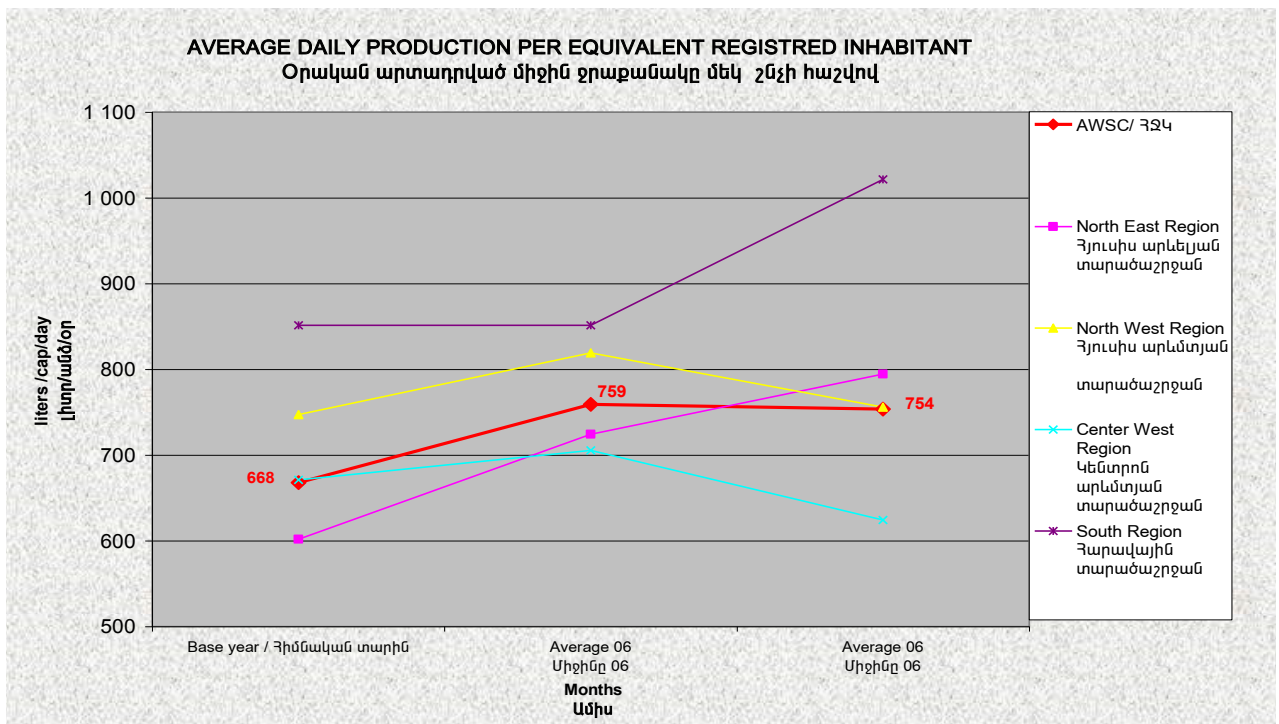
L'harmonie est source de progrès

**ՏԱՐԵԿԱՆ ՀԱՇՎԵՏՎՈՒԹՅՈՒՆ**  
2006թ

**ՑՈՒՑԱՆԻՇ 14**



**ՑՈՒՑԱՆԻՇ 15**

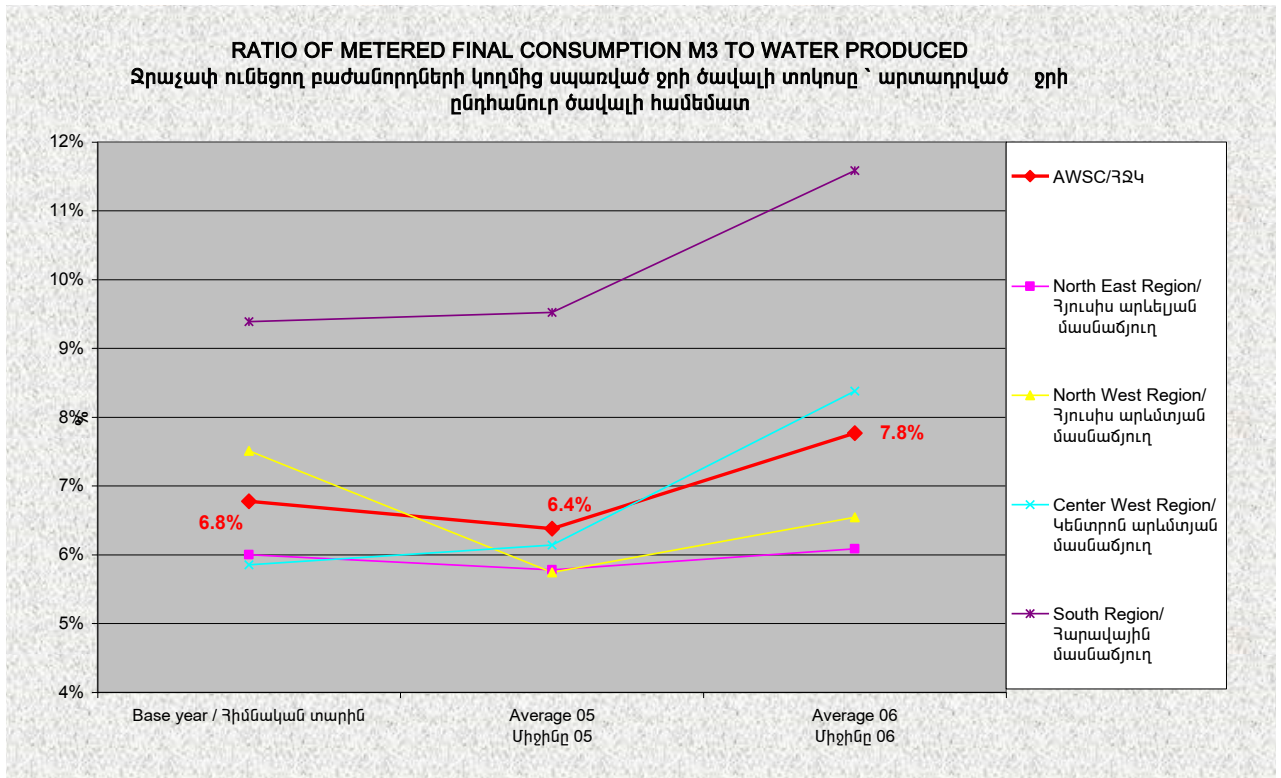




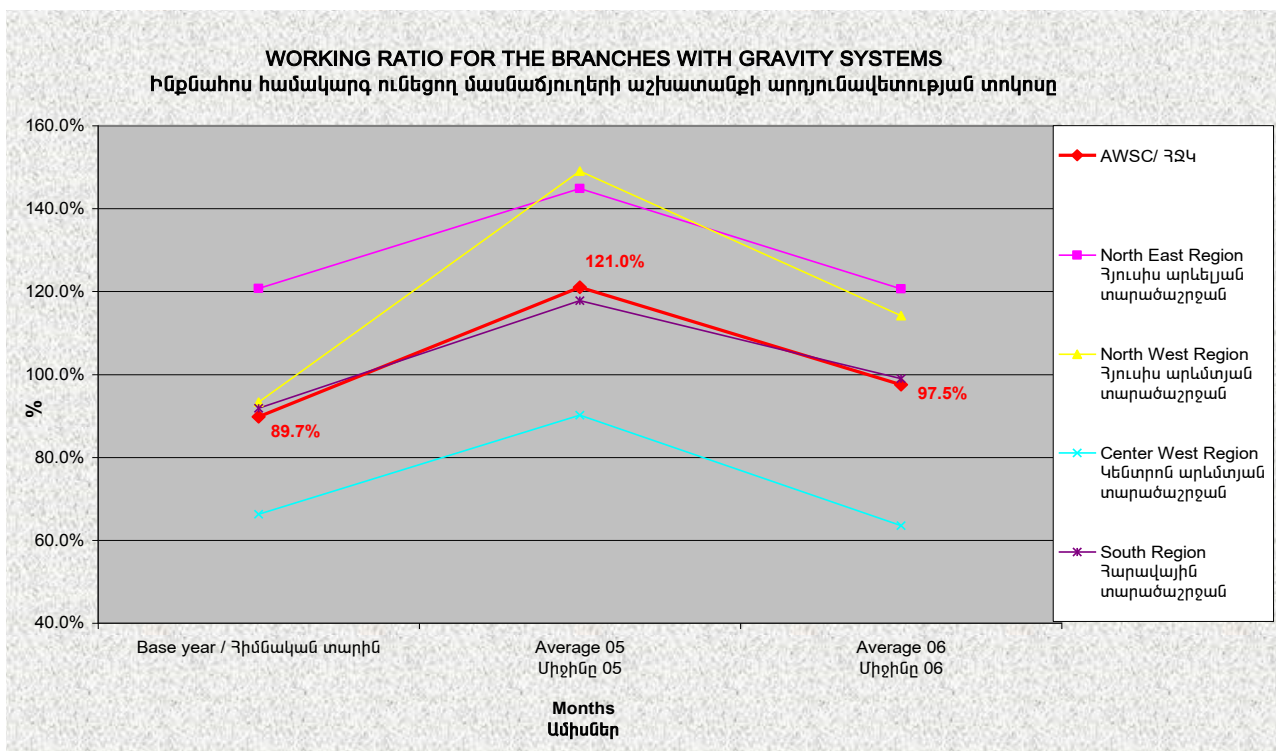
L'harmonie est source de progrès

**ՏԱՐԵԿԱՆ ՀԱՇՎԵՏՎՈՒԹՅՈՒՆ**  
2006թ

**ՑՈՒՑԱՆԻԸ 17**



**ՑՈՒՑԱՆԻԸ 18**

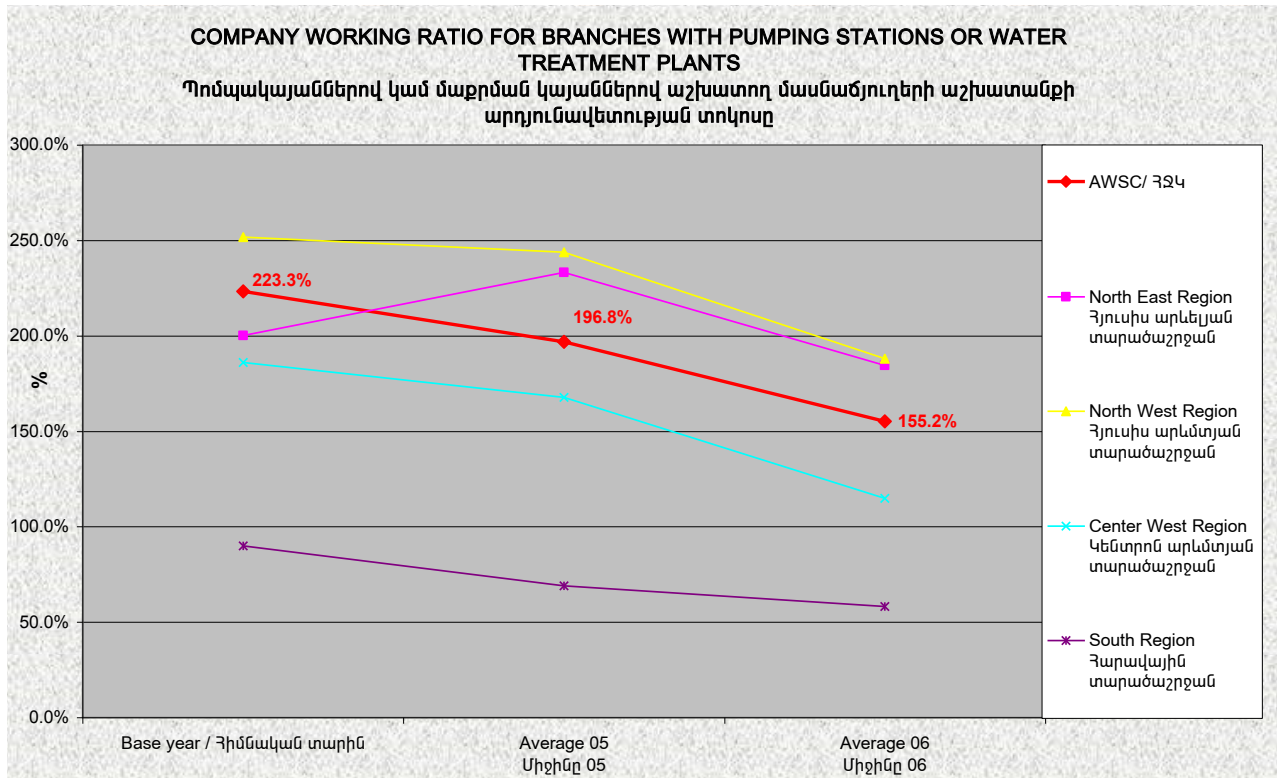




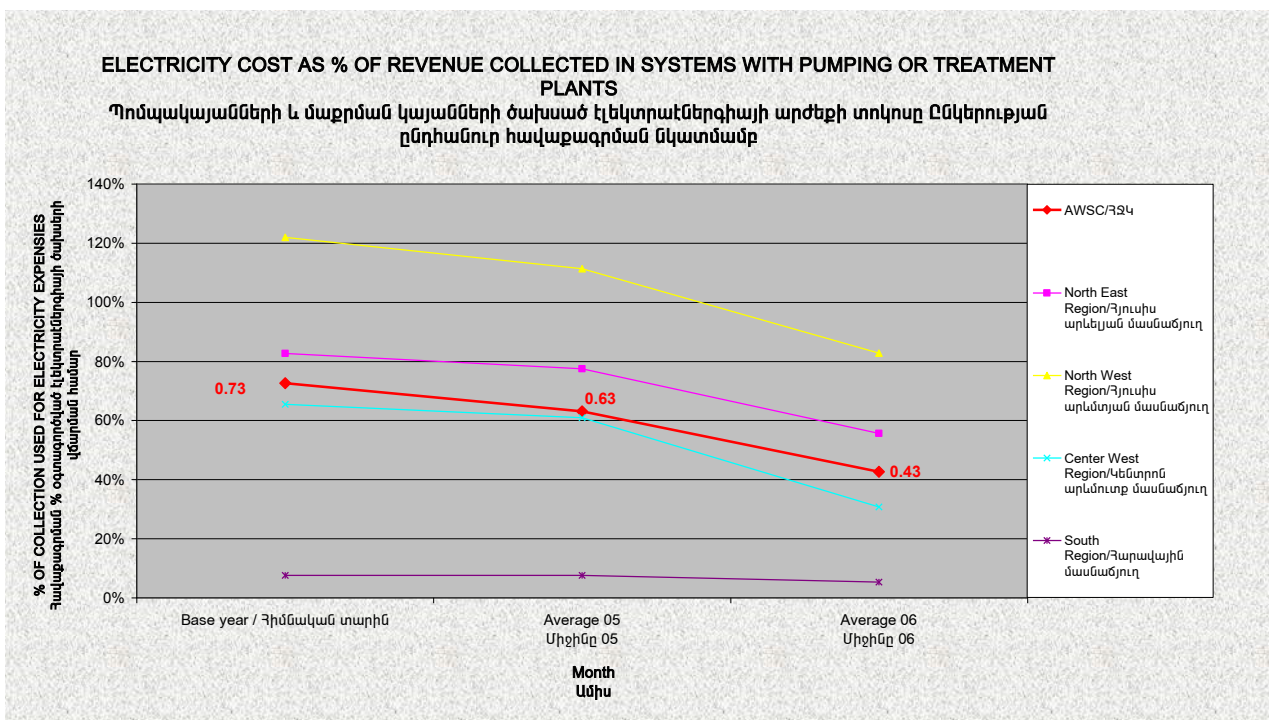
L'harmonie est source de progrès

**ՏԱՐԵԿԱՆ ՀԱՇՎԵՏՎՈՒԹՅՈՒՆ**  
2006թ

**ՑՈՒՑԱՆԻՇ 19**



**ՑՈՒՑԱՆԻՇ 20**

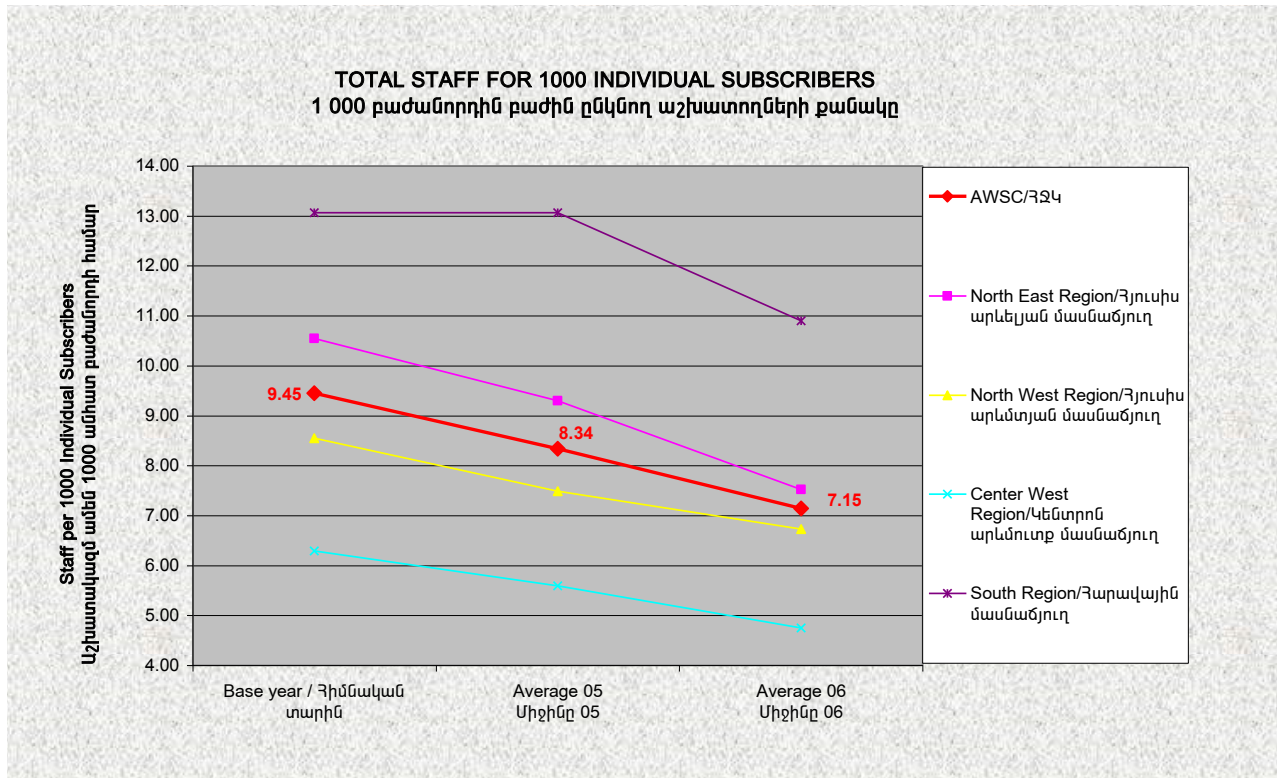




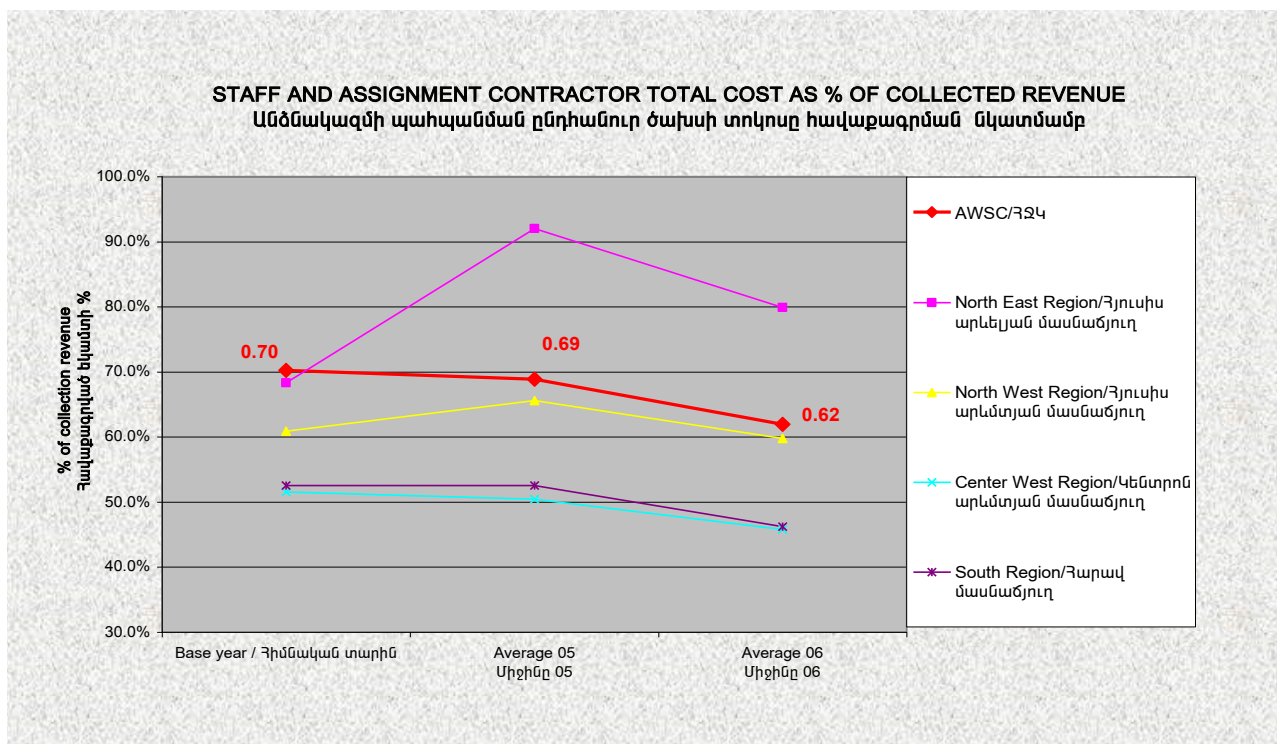
*L'harmonie est source de progrès*

ՏԱՐԵԿԱՆ ՀԱՇՎԵՏՎՈՒԹՅՈՒՆ  
2006թ

ՑՈՒՑԱՆԻՇ 22



ՑՈՒՑԱՆԻՇ 23

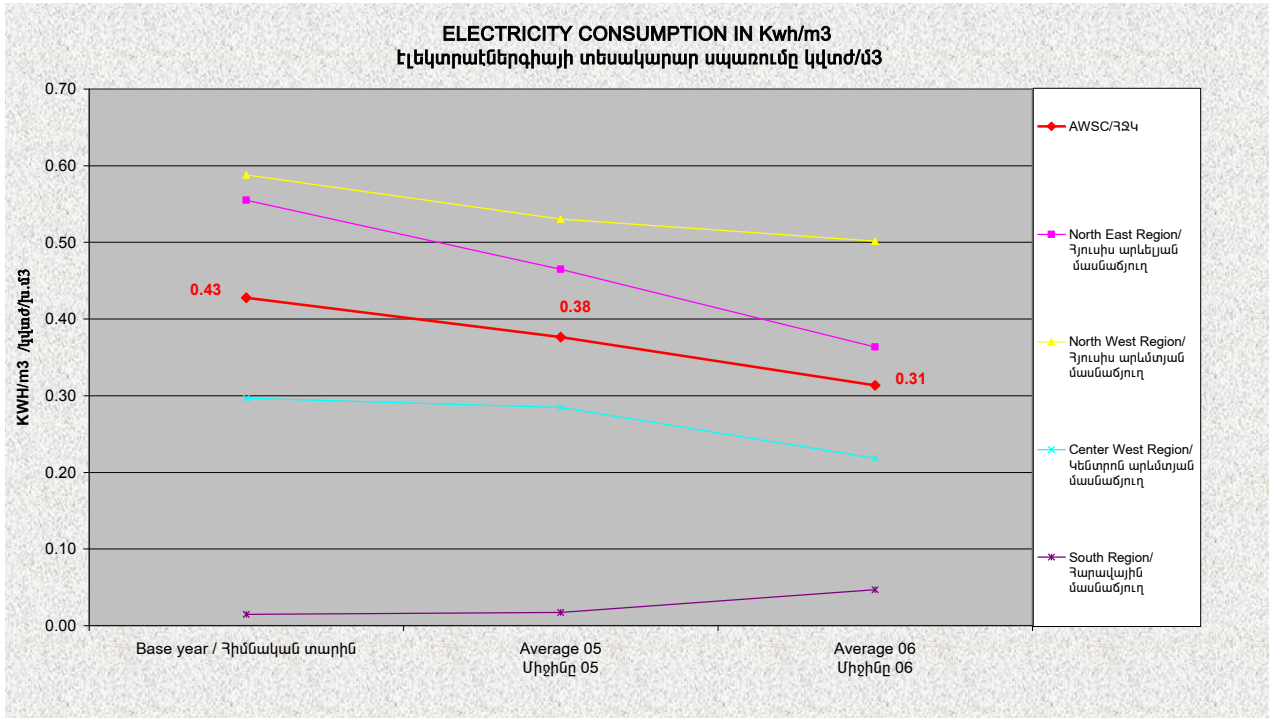




*L'harmonie est source de progrès*

**ՏԱՐԵԿԱՆ ՀԱՇՎԵՏՎՈՒԹՅՈՒՆ**  
2006թ

**ՑՈՒՑԱՆԻՇ 24**



**ՑՈՒՑԱՆԻՇ 25**

